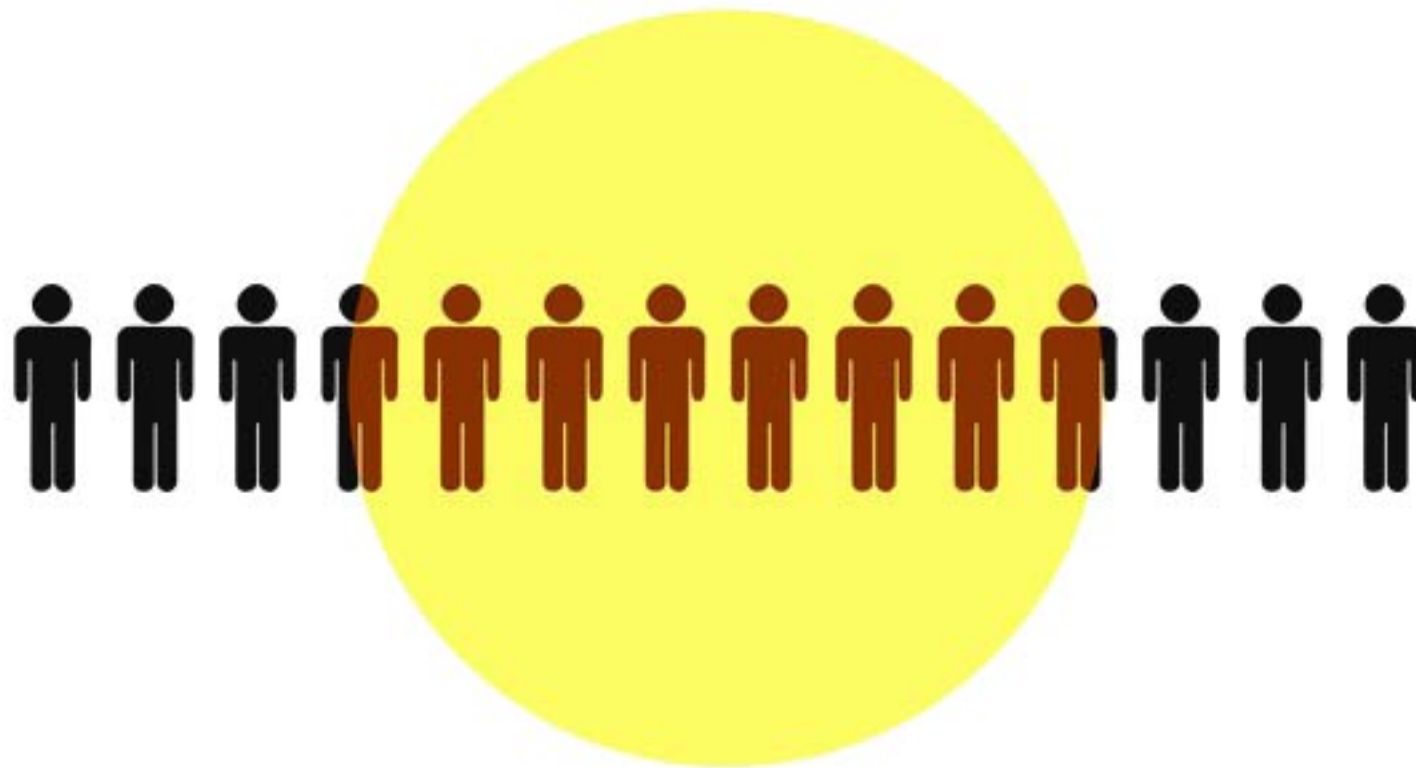


TERMINAL NETWORK



Giraud Guillaume

Lopez David

Marques Michael

Laure Johan

Comprendre l'Existant



Comprendre l'Existant

Accessibilités

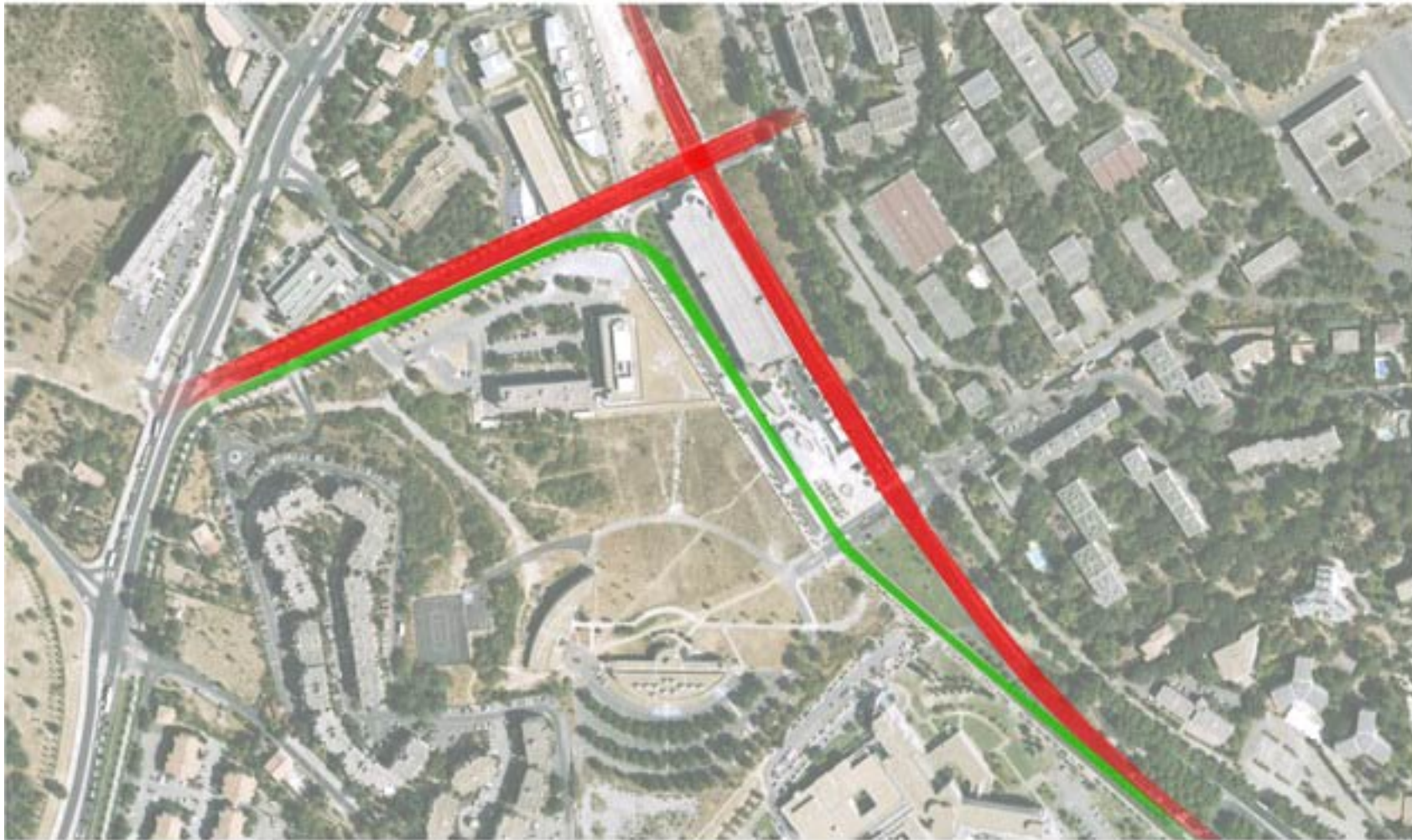
Routes principales pour les voitures



Comprendre l'Existant

Accèsibilités

Routes principales pour les voitures



Ligne de Tramway

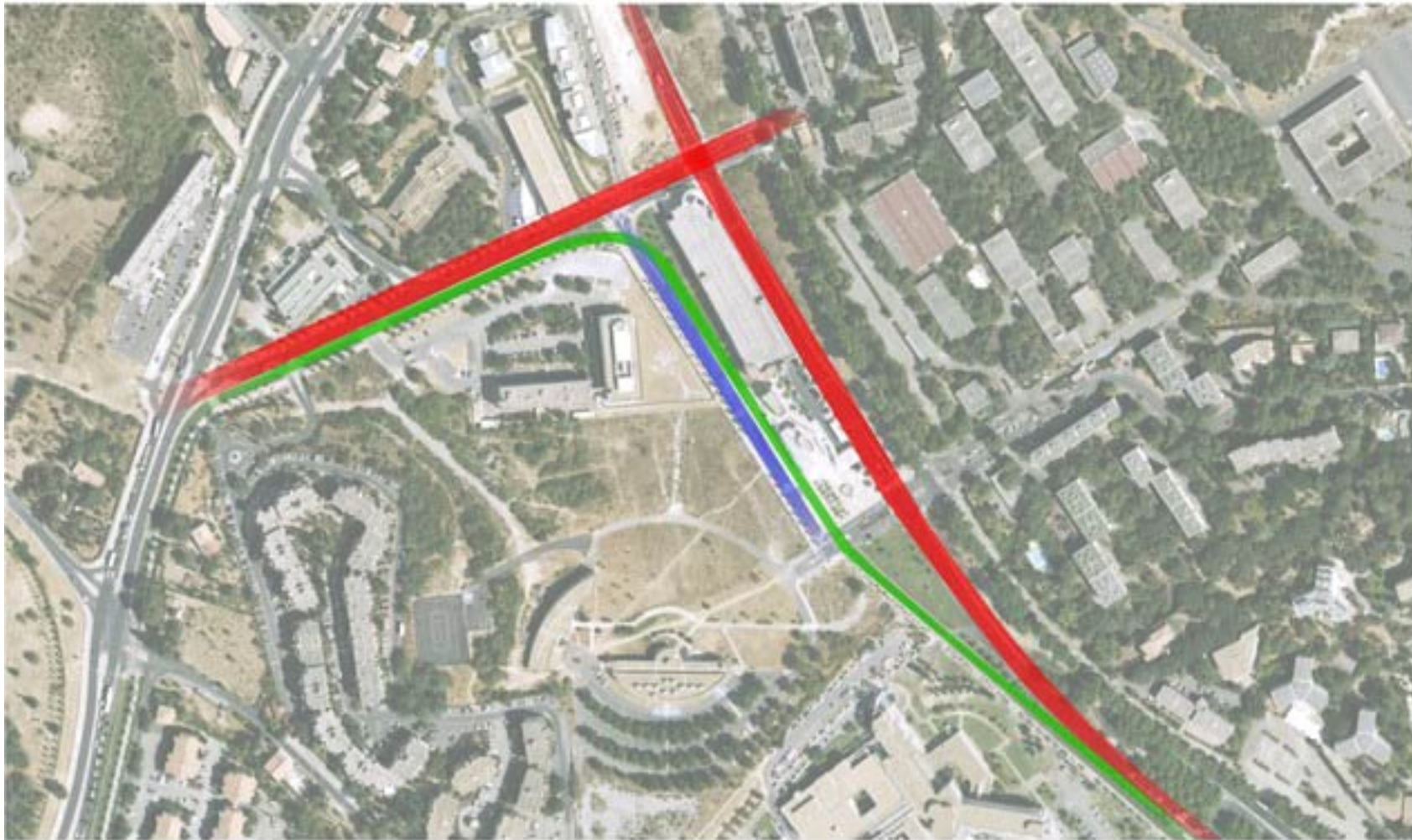
Comprendre l'Existant

Accèsibilités

Routes principales pour les voitures

Ligne de Tramway

Ligne de Bus



Comprendre l'Existant

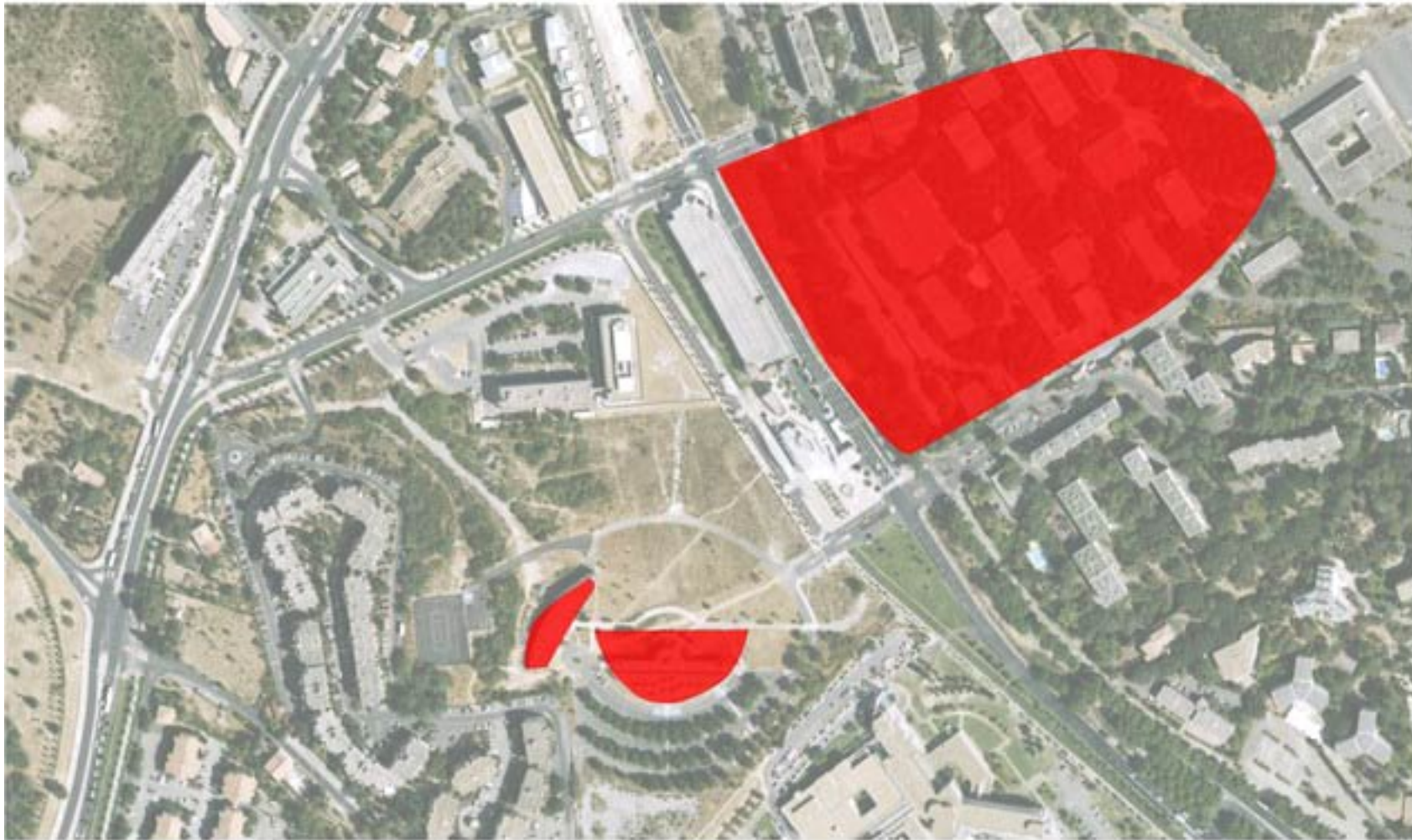
Points d'activité



Comprendre l'Existant

Points d'activité

Universités

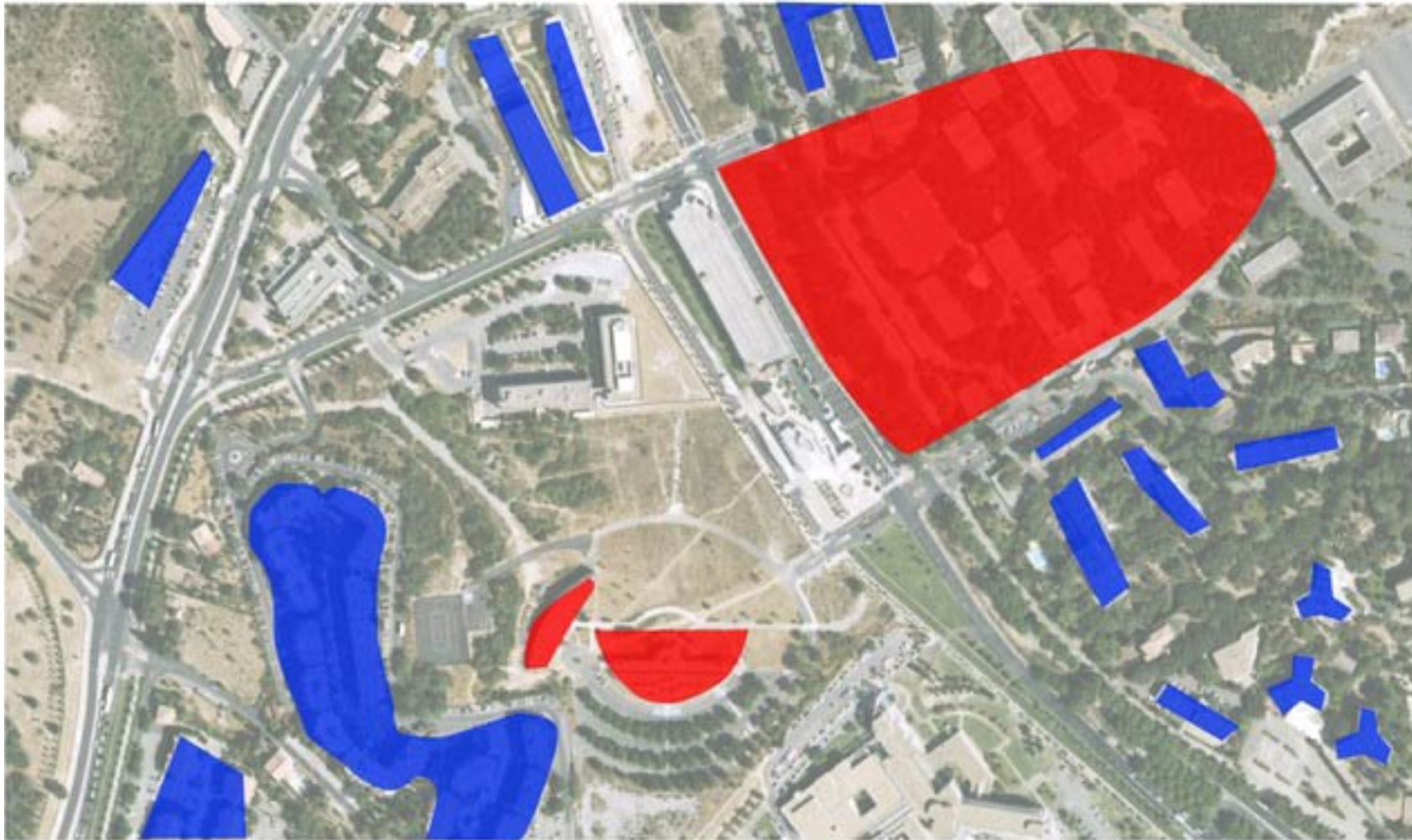


Comprendre l'Existant

Points d'activité

Universités

Résidences étudiantes



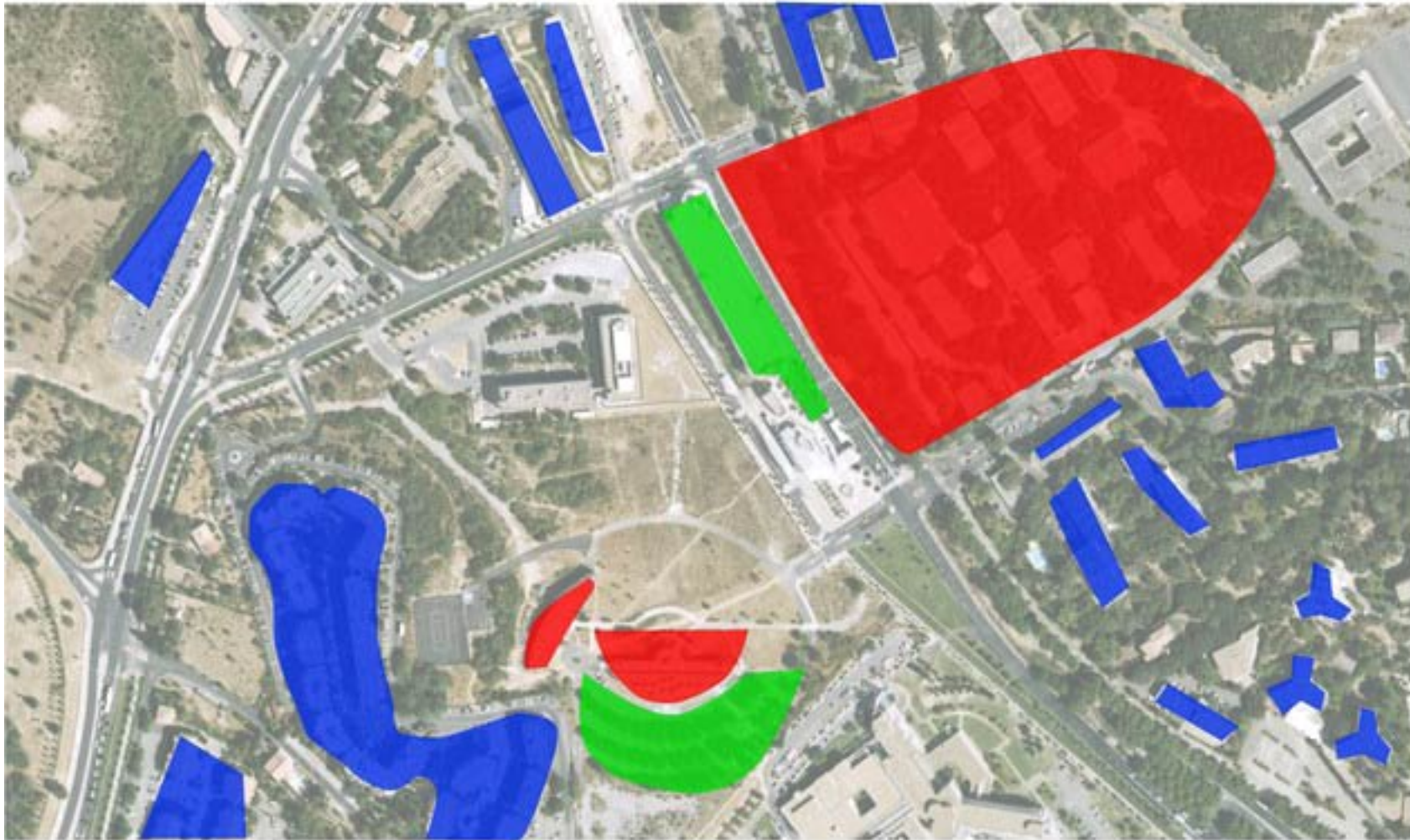
Comprendre l'Existant

Points d'activité

Universités

Résidences étudiantes

Parking



Comprendre l'Existant

Flux de personnes



Comprendre l'Existant

Flux de personnes

Flux pédestres



Le Principe

l'individualité des fonctions

Le Principe

l'individualité des fonctions

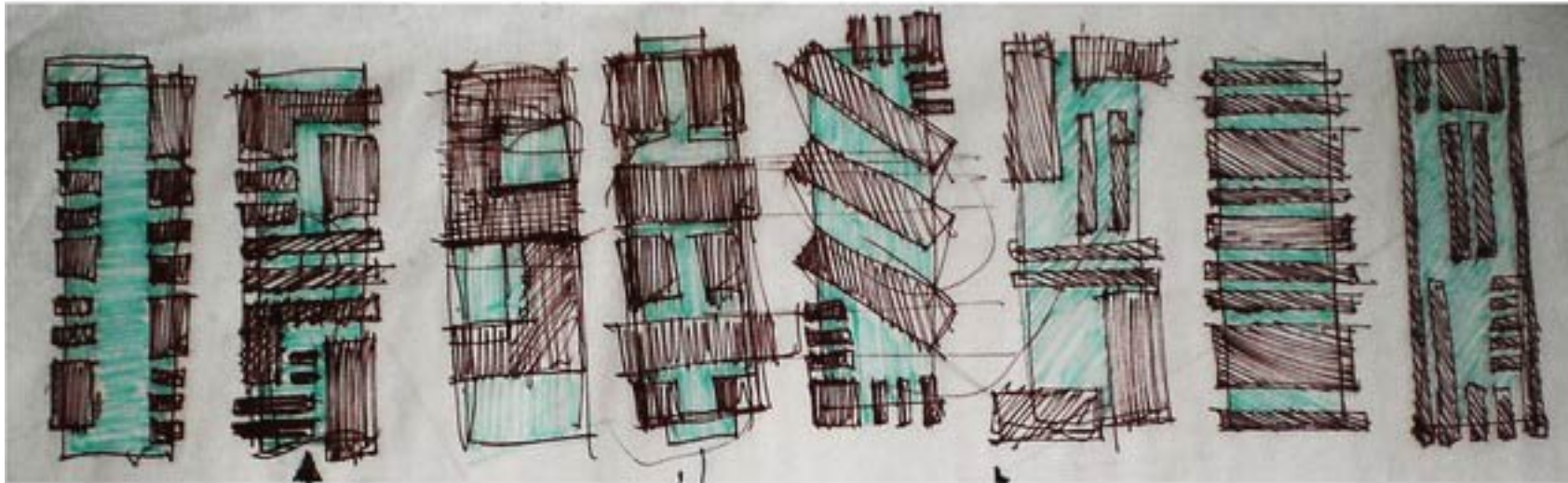


boites

- Une individualité marquée
- Un agencement simple
- Une redéfinition fonctionnel aisé
- Un volume épuré

Le Principe

l'individualité des fonctions



boites

- Une individualité marquée
- Un agencement simple
- Une redéfinition fonctionnelle aisée
- Un volume épuré

Le Principe

l'individualité des fonctions



boites

- Une individualité marquée
- Un agencement simple
- Une redéfinition fonctionnel aisé
- Un volume épuré

Le Principe

Unification des individualités



Toiles tendues

- Créer un lien visible mais éphémère et volatile

- Jeux de lumière, d'ambiance, de sensations

- utilisation des toiles pour marquer des espaces spécifiques

- protège du soleil

- référence aux anciens marchés couverts

Le Principe

Unification des individualités



Toiles tendues

- Créer un lien visible mais éphémère et volatile
- Jeux de lumière, d'ambiance, de sensations
- utilisation des toiles pour marquer des espaces spécifiques
- protège du soleil
- référence aux anciens marchés couverts

Le Principe

Unification des individualités



Toiles tendues

- Créer un lien visible mais éphémère et volatile

- Jeux de lumière, d'ambiance, de sensations

- utilisation des toiles pour marquer des espaces spécifiques

- protège du soleil

- référence aux anciens marchés couverts

Le Principe

Unification des individualités

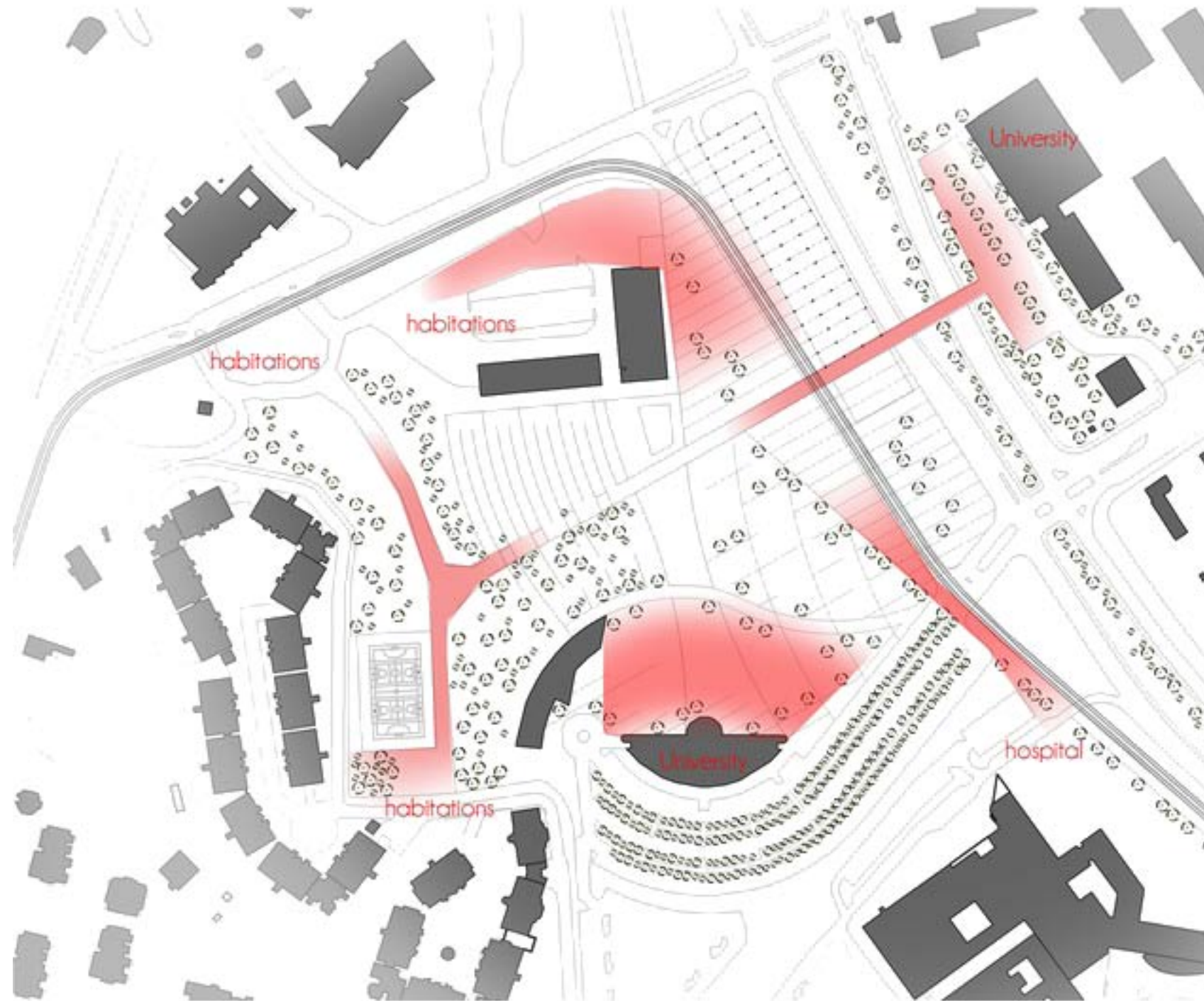


Toiles tendues

- Créer un lien visible mais éphémère et volatile
- Jeux de lumière, d'ambiance, de sensations
- utilisation des toiles pour marquer des espaces spécifiques
- protège du soleil
- référence aux anciens marchés couverts

La création d'espaces

Les liens



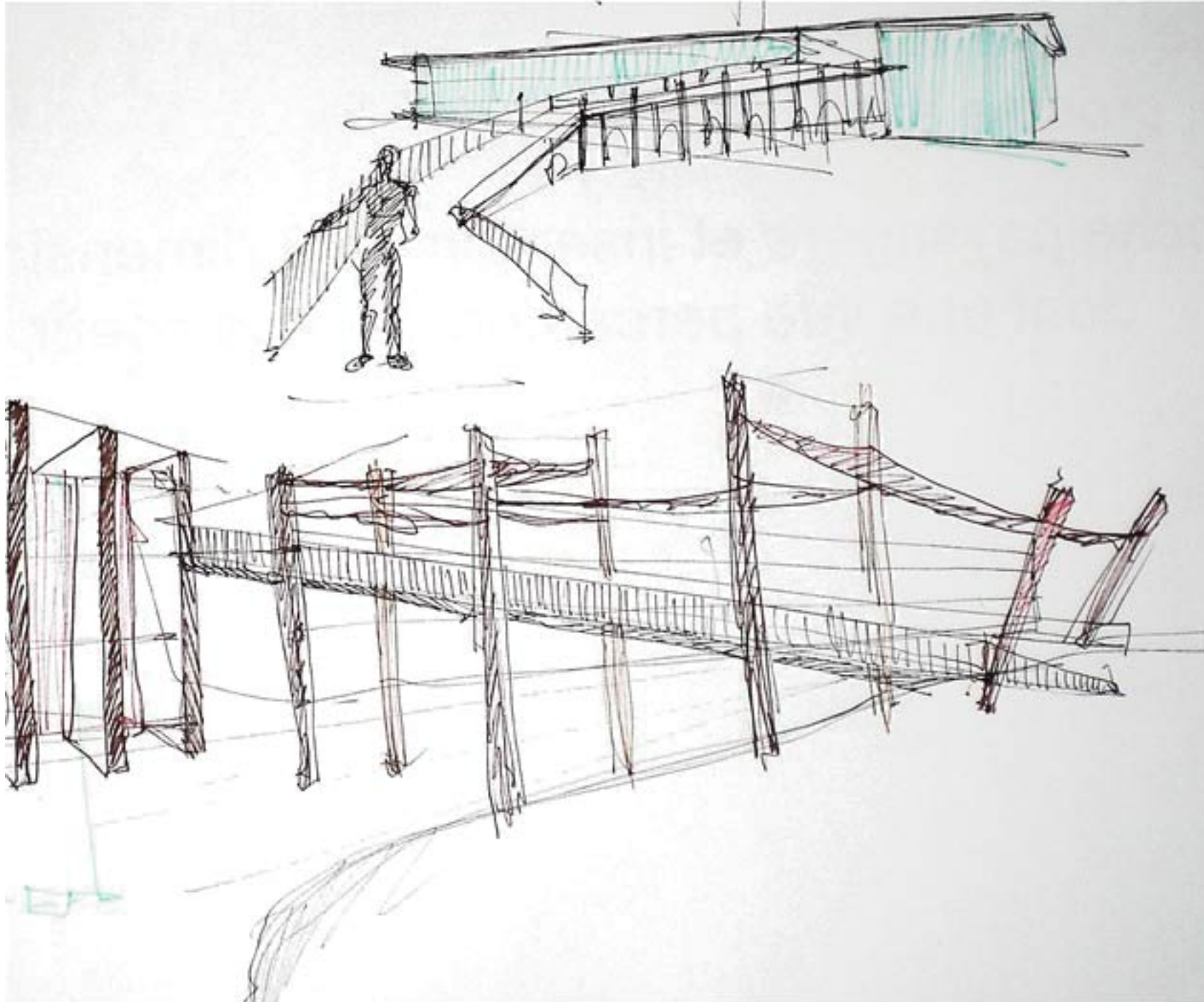
- Des liens sont créés avec les principaux centres (universités, habitations étudiantes...)

- certains liens sont donc renforcés

- d'autres sont complètement nouveaux

La création d'espaces

Les liens



- Des liens sont créés avec les principaux centres (universités, habitations étudiantes...)

- certains liens sont donc renforcés

- d'autres sont complètement nouveaux

La création d'espaces

Le bâtiment



- Le bâtiment est vidé de sa fonction

- Un espace en hauteur et construit doit être apporté aux personnes

- Transformation de l'existant pour le remettre à l'échelle des hommes

- Des activités telles qu'un marché couvert, des services et des lieux de vie sont créés

La création d'espaces

Le bâtiment



- Le bâtiment est vidé de sa fonction

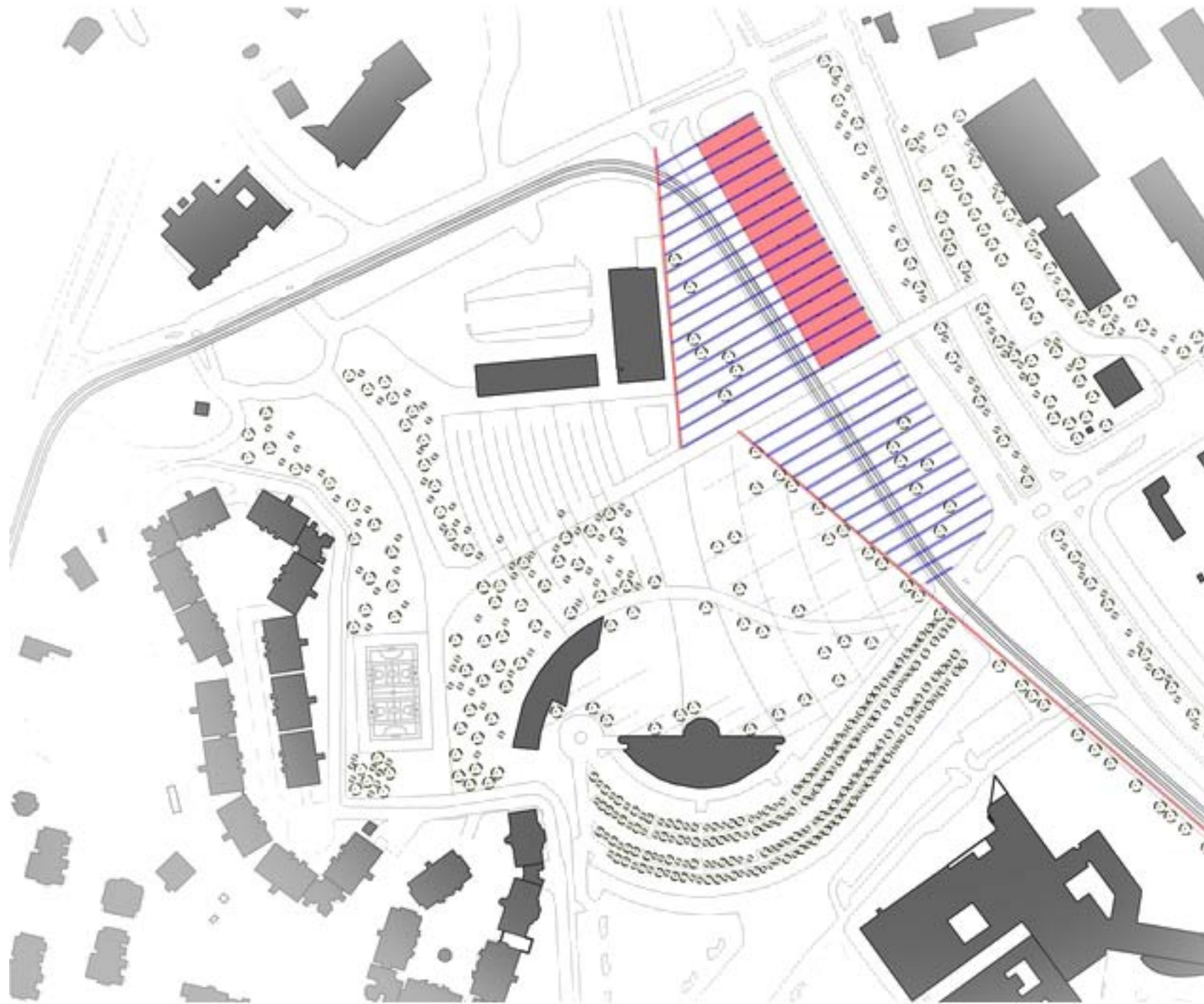
- Un espace en hauteur et construit doit être apporté aux personnes

- Transformation de l'existant pour le remettre à l'échelle des hommes

- Des activités telles qu'un marché couvert, des services et des lieux de vie sont créés

La création d'espaces

Le bâtiment



- Le bâtiment est vidé de sa fonction

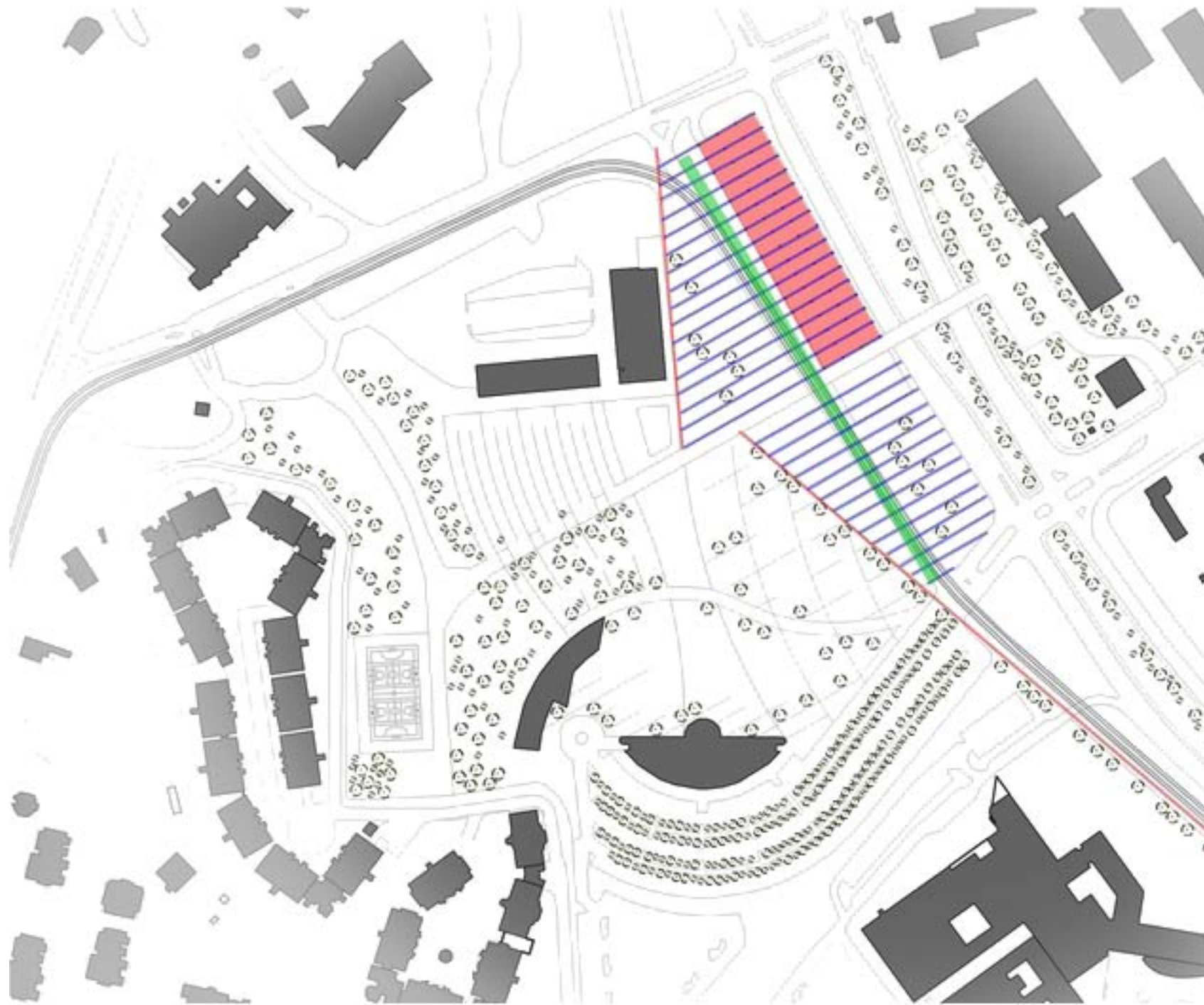
- Un espace en hauteur et construit doit être apporté aux personnes

- Transformation de l'existant pour le remettre à l'échelle des hommes

- Des activités telles qu'un marché couvert, des services et des lieux de vie sont créés

La création d'espaces

Le bâtiment



- Le bâtiment est vidé de sa fonction

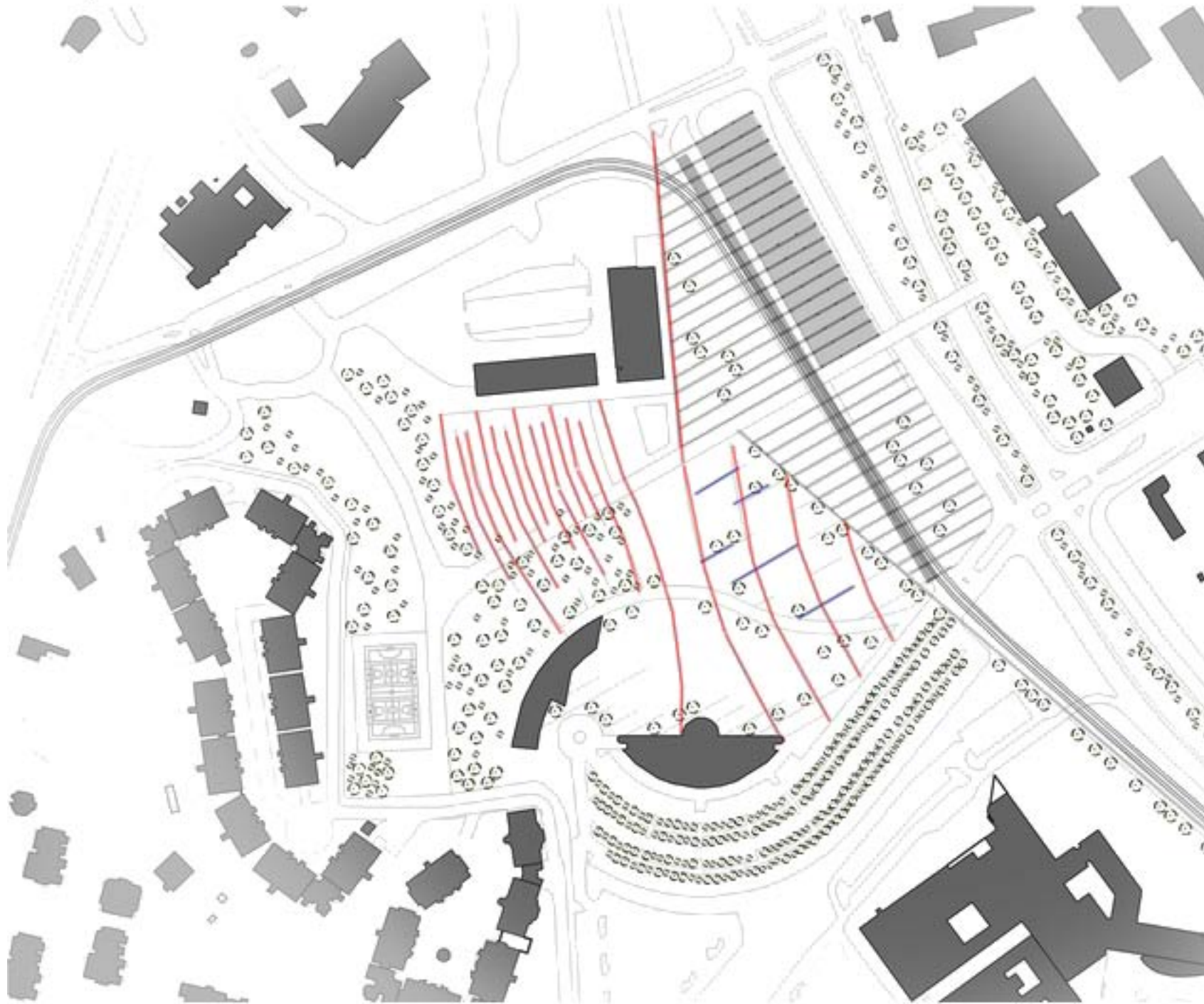
- Un espace en hauteur et construit doit être apporté aux personnes

- Transformation de l'existant pour le remettre à l'échelle des hommes

- Des activités telles qu'un marché couvert, des services et des lieux de vie sont créés

La création d'espaces

L'espace extérieur



- Doit créer une unité avec le bâtiment et les liens

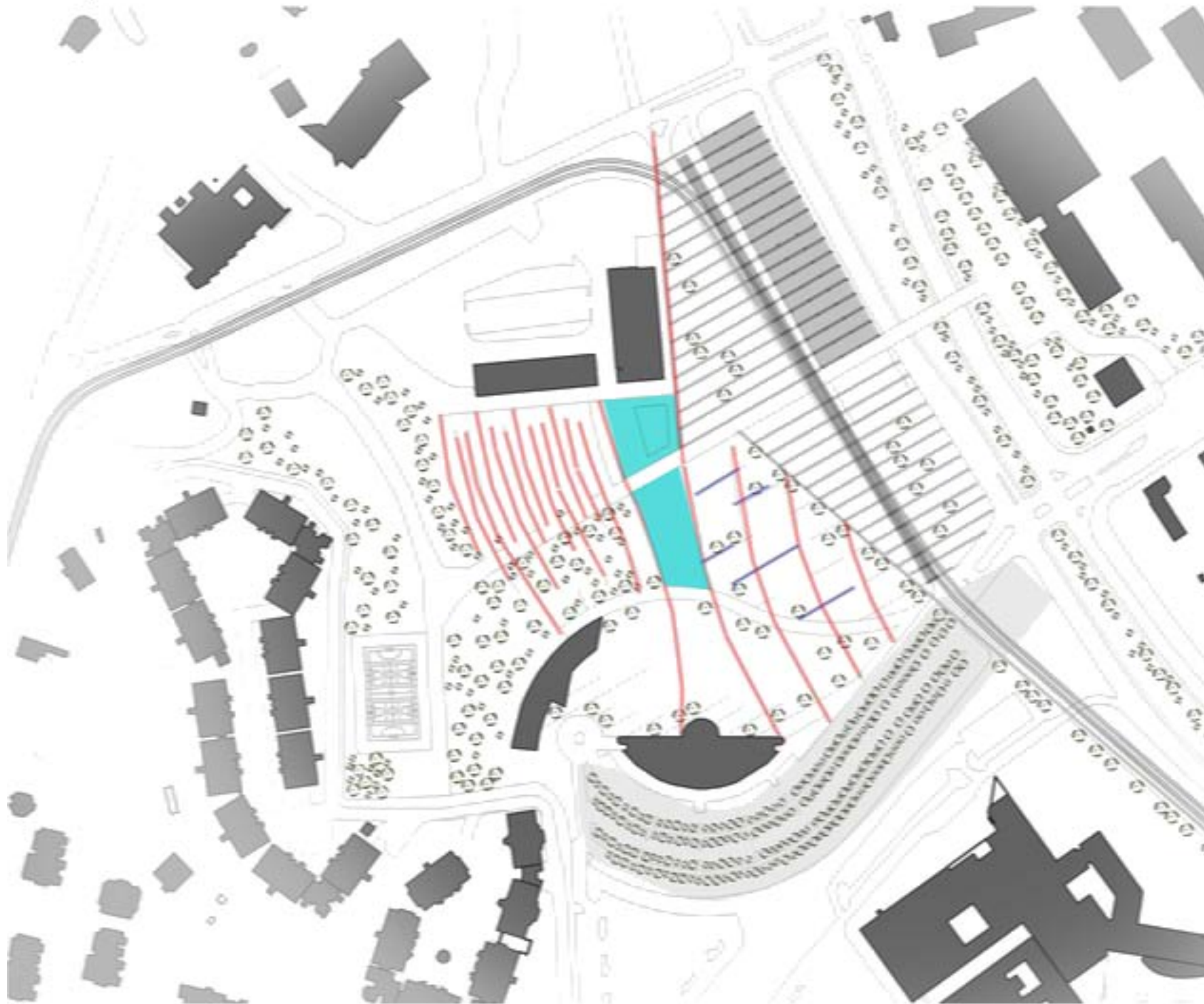
- Dispose de nombreuses activités comme à l'intérieur du bâtiment.

- Utilisation de la topographie pour créer des lieux de vie

- Réorganisation de l'espace pour l'adapter à un espace public

La création d'espaces

L'espace extérieur



- Doit créer une unité avec le bâtiment et les liens

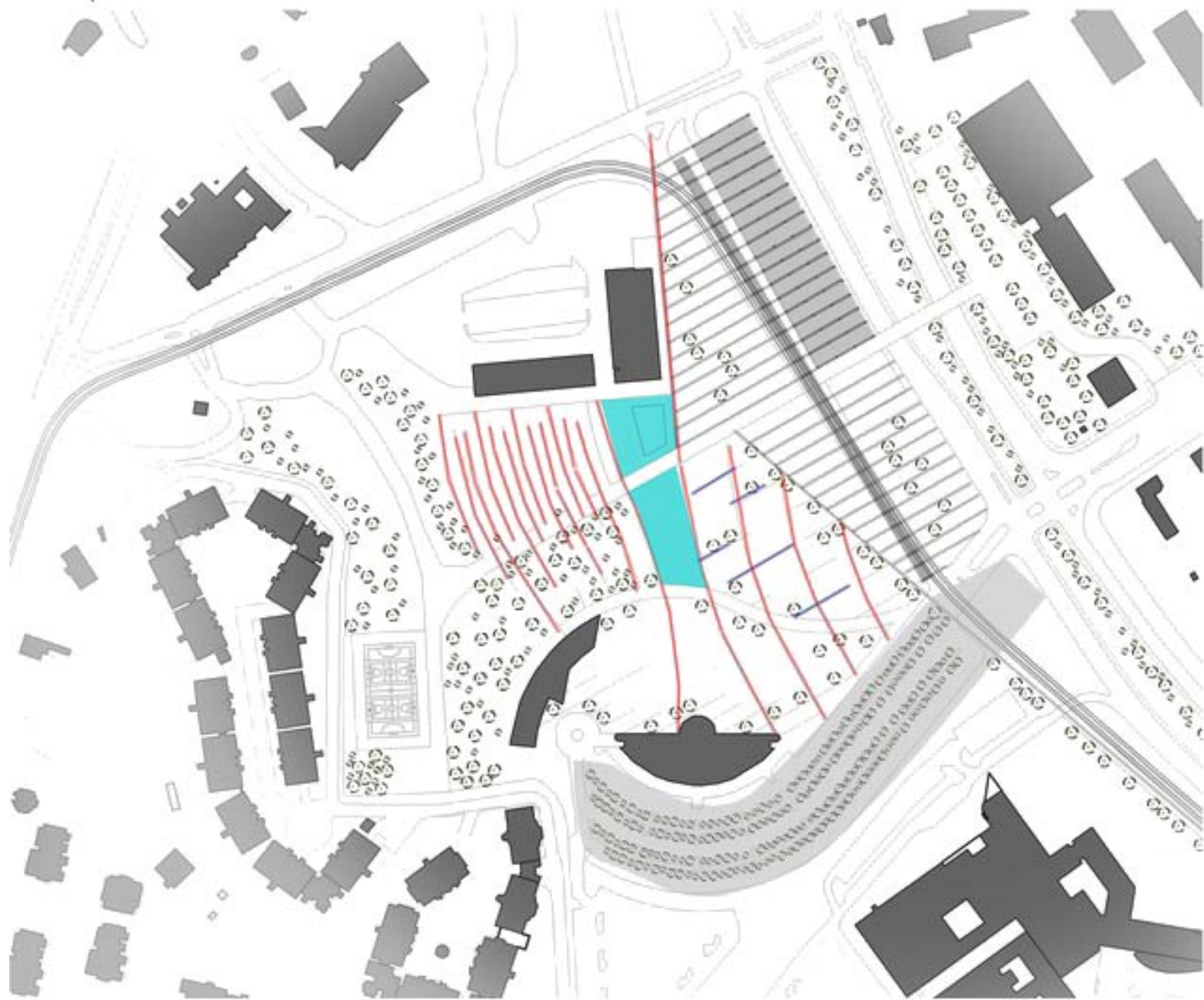
- Disposes de nombreuses activités comme à l'intérieur du bâtiment.

- Utilisation de la topographie pour créer des lieux de vie

- Réorganisation de l'espace pour l'adapter à un espace public

La création d'espaces

L'espace extérieur



- Doit créer une unité avec le bâtiment et les liens

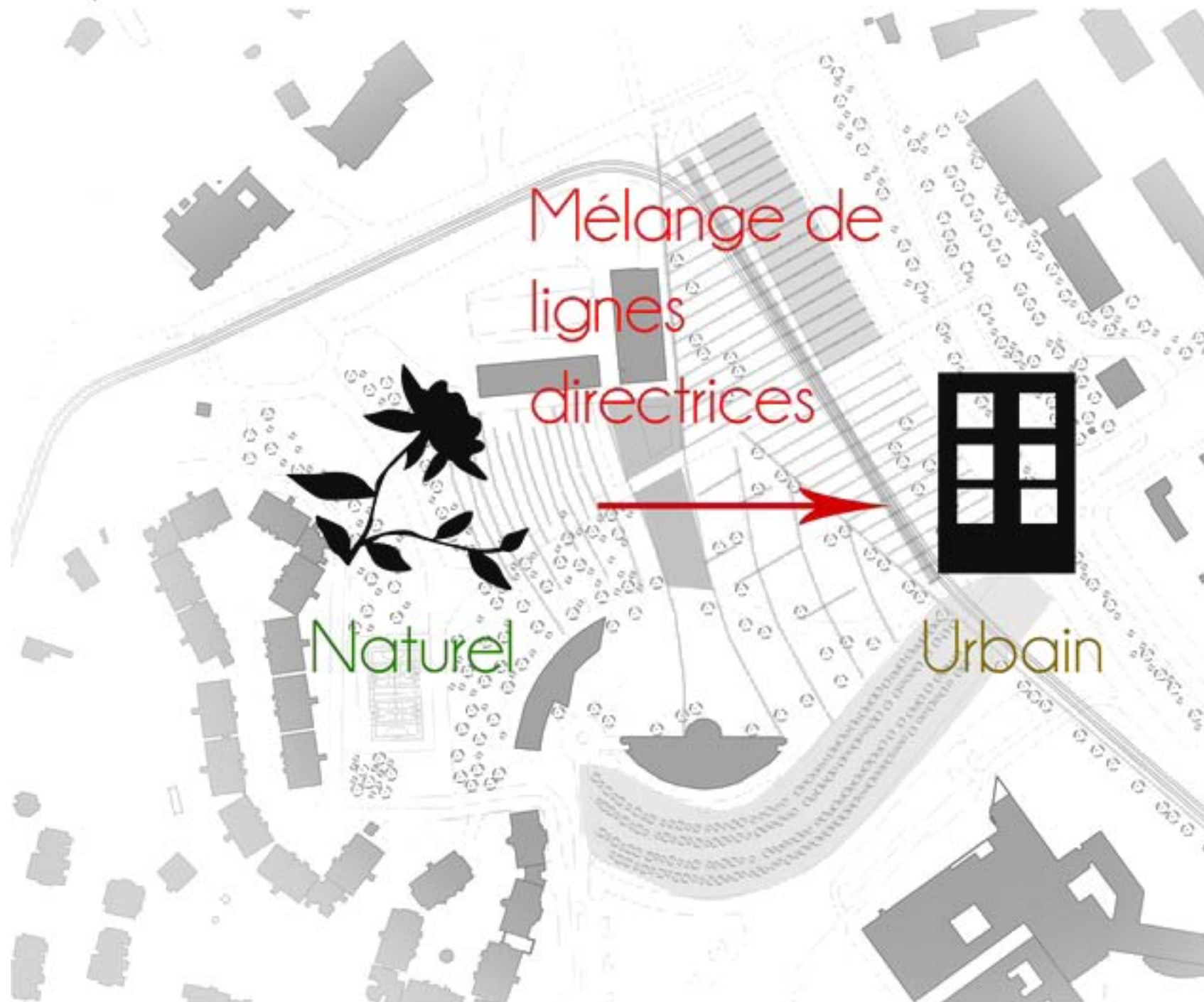
- Dispose de nombreuses activités comme à l'intérieur du bâtiment.

- Utilisation de la topographie pour créer des lieux de vie

- Réorganisation de l'espace pour l'adapter à un espace public

La création d'espaces

L'espace extérieur



- Doit créer une unité avec le bâtiment et les liens

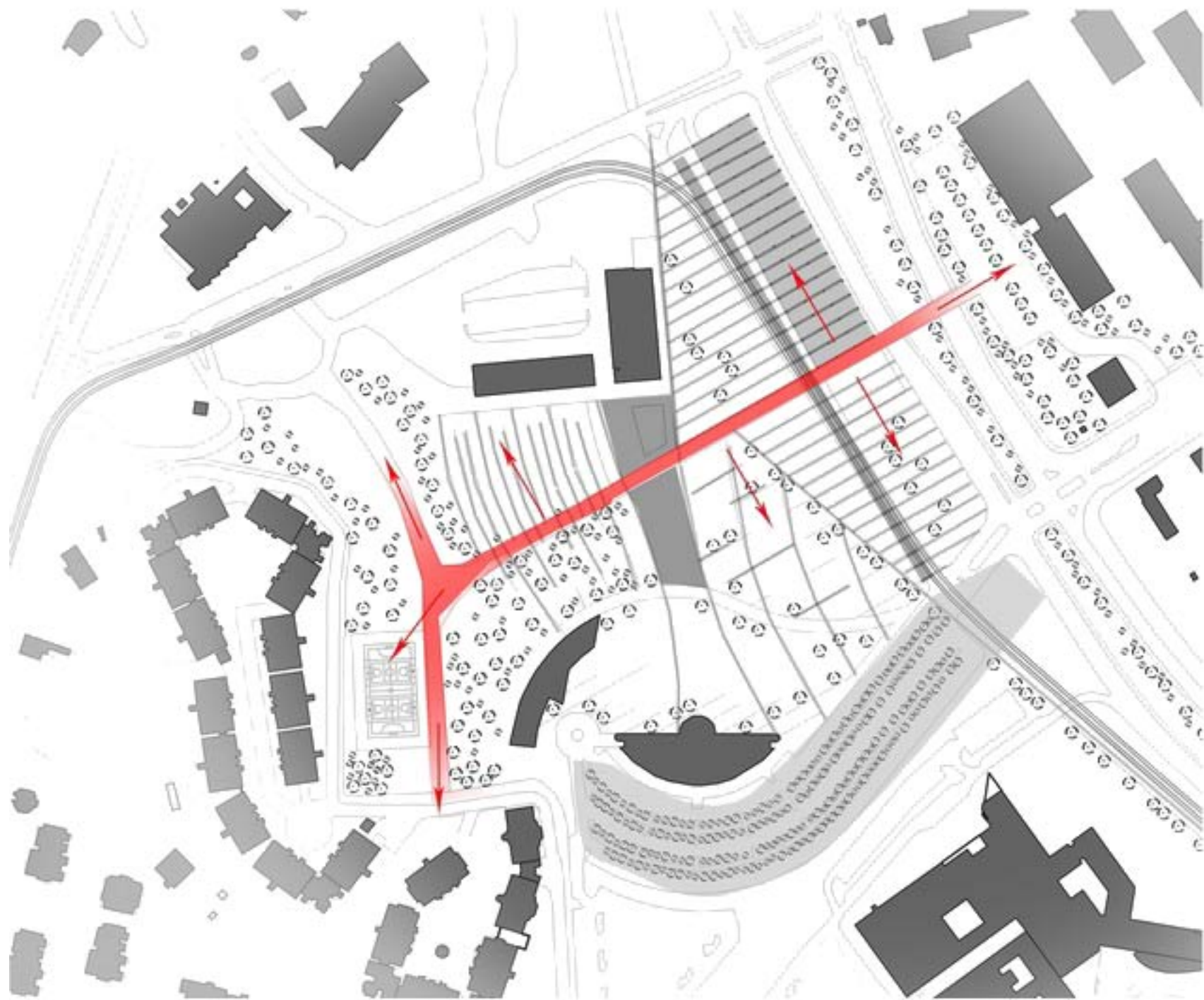
- Disposes de nombreuses activités comme à l'intérieur du bâtiment.

- Utilisation de la topographie pour créer des lieux de vie

- Réorganisation de l'espace pour l'adapter à un espace public

La création d'espaces

La Passerelle



- Liaison entre tous les environnements

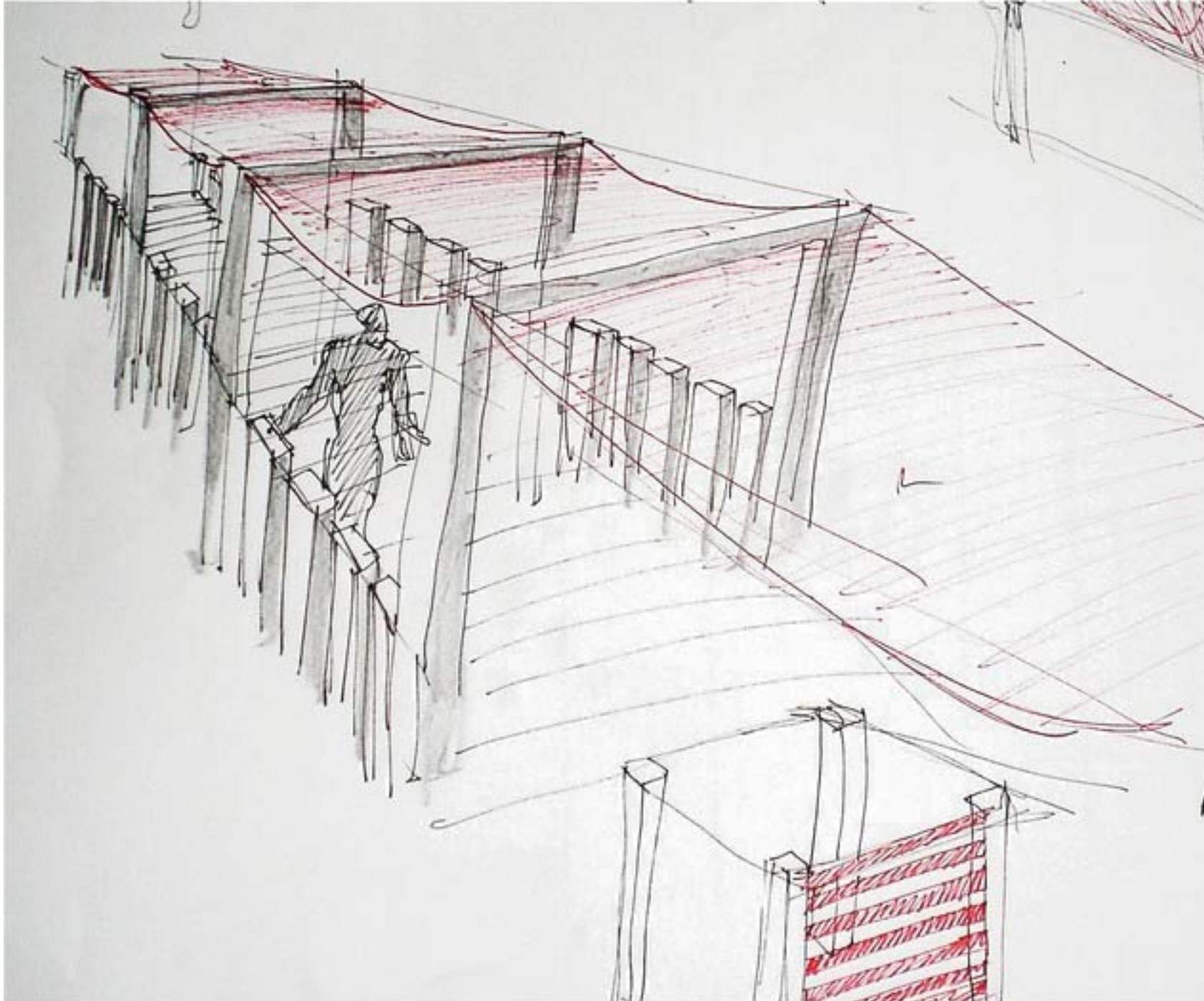
- Cheminement architectural de contemplation

- Aide à la division de l'espace

- Accès simplifié et rapide

La création d'espaces

La Passerelle



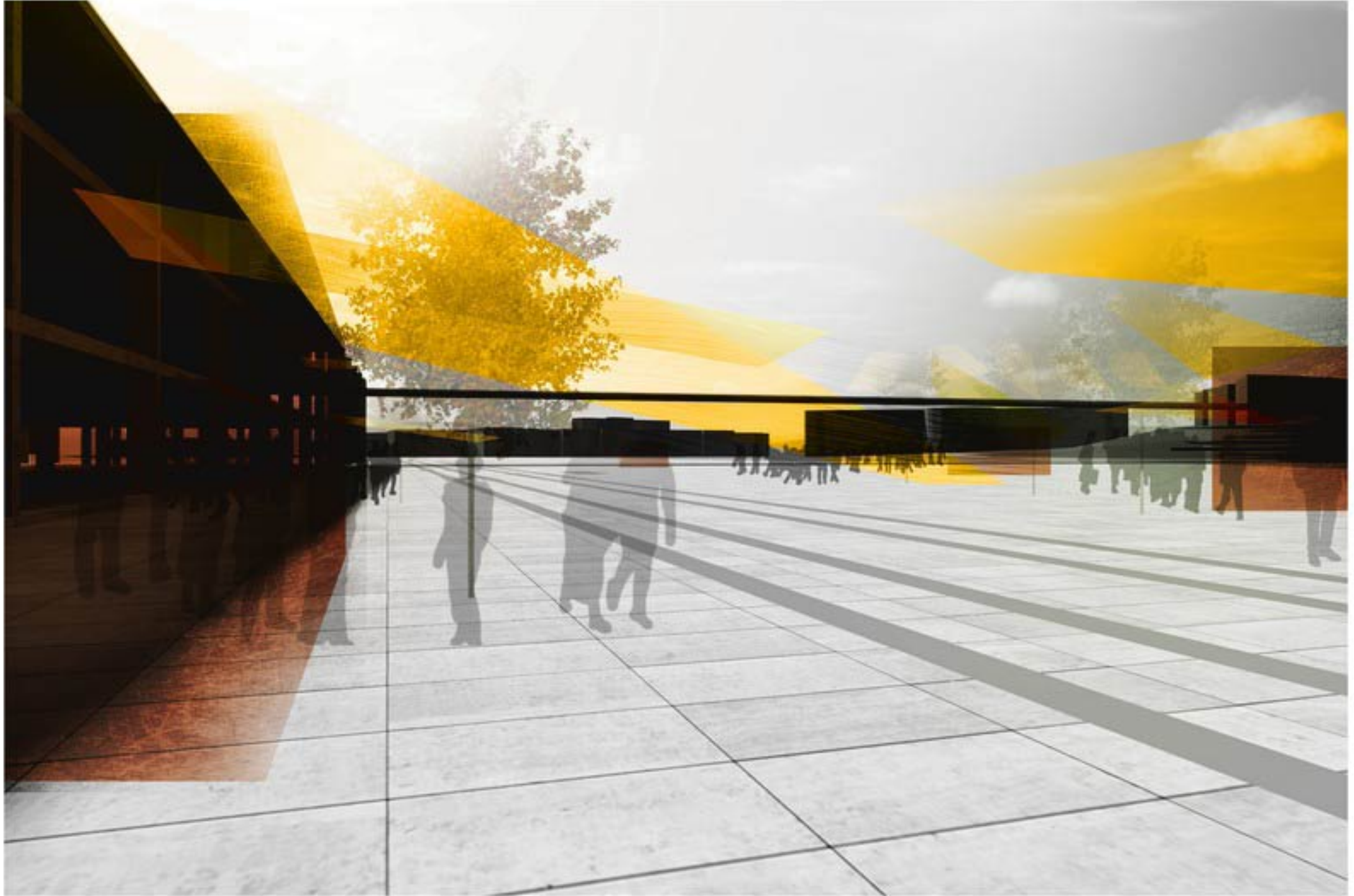
- Liaison entre tous les environnements

- Cheminement architectural de contemplation

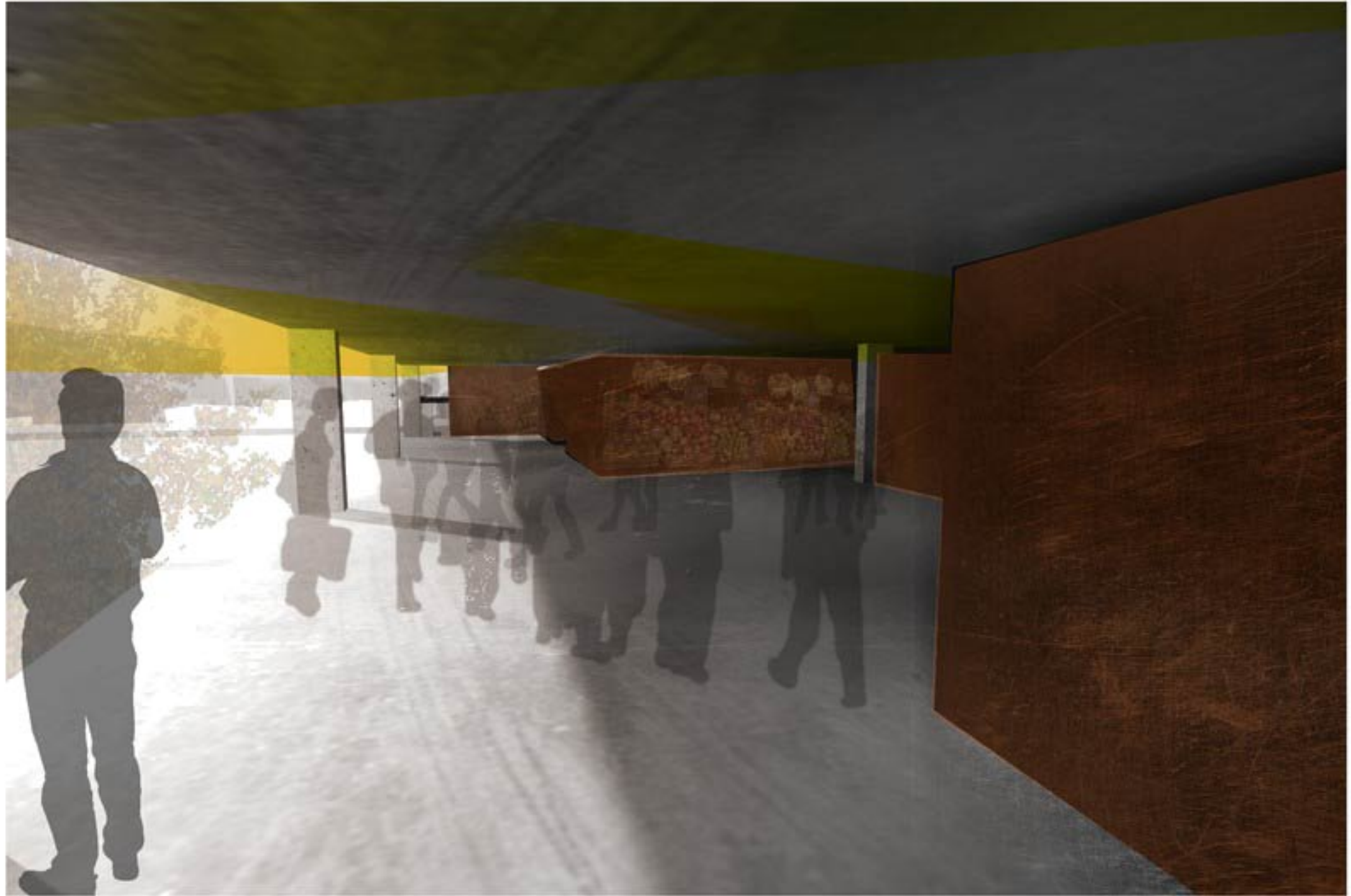
- Aide à la division de l'espace

- Accès simplifié et rapide

Ambiance



Ambiance



Ambiance



Ambiance

