



EGA IV

Departament d'Expressió Gràfica Arquitectònica

CLUSTERS

and places



expressió gràfica quatre processos gràfics en arquitectura la relació entre arquitectura i lloc

professor coordinador:
antonio millán gómez - catedràtic d'universitat
professors:

alberto altés arlandis - professor associat / francisco martínez mindeguia - professor lector / juanjo zandundo sanjuan - professor associat

E1 // CASA ALVES SANTOS, ALVARO SIZA

EGA4_OCT_2010_AUTUMN_E1 // CASA ALVES SANTOS, PÓVOA DO VARZIM, 1966-1969, ALVARO SIZA

ENTREGA // HAND IN // 01 OCTUBRE AL FINAL DE LA CLASE // OCTOBER 1st AT THE END OF THE CLASS

ARQUITECTURA DEL PATIO

'Nos interesan los edificios en torno a un patio o a varios patios, y cuando podemos observar que un patio tal centra la atención del edificio convirtiéndolo en su principal elemento, en cuanto que éste se configura como completo protagonista de la ordenación estructural, del aspecto visual de ésta, de la relación del interior con el exterior y el aire libre, y del dominio del edificio mediante el recorrido a su través'

Anton Capitel: La Arquitectura del patio

Povóa do Varzim fue en otros tiempos un pueblo bucólico de pescadores, sometido a un crecimiento sin planificación y difícilmente controlable, creciendo hasta convertirse en una periferia industrial de Porto mezclada con un área de playa de masas.

2

La casa ocupa una parcela llana rectangular en la zona de expansión residencial. De acuerdo con la normativa urbanística local el edificio se retrasa tres metros en todo el perímetro, formando una L invertida que se abre a un pequeño patio a Levante.

Al mismo tiempo, en el ala norte, de dos pisos, se distribuyen los dormitorios en la planta alta, ubicando en planta baja cocina, lavandería, estudio y comedor.

A Sur, el ala de una sola planta resulta apenas una extensión de la sala de estar y garaje. El vestíbulo de entrada se ubica a poniente de estas alas, como indentación en los muros ciegos. Para alcanzar esta entrada, el visitante ha de pasar primero por una puerta metálica en el extremo sur y caminar a lo largo de un pasaje paralelo a la fachada, entre muros blancos paralelos a la fachada. En el extremo de este corredor a cielo abierto, la entrada se esconde tras un panel de madera blanco que oculta el acceso.

Procederemos por partes, iniciando el ejercicio con la lectura del texto, a fin de conocer qué se pide que el estudiante dibuje, estudio del material gráfico y comprensión de l'obra. Insistimos en coordinar proporciones en planta i en alzado/ sección.

Entendida la obra, pasamos a explicarla mediante una axonometría del patio, y algunos apuntes rápidos que den a entender el diálogo entre los espacios de la planta baja y el patio. Serán fugados, decididos i sintéticos, tractando bién los valores gráficos (línea y tono).



expressió gràfica quatre processos gràfics en arquitectura la relació entre arquitectura i lloc

professor coordinador:
antonio millán gómez - catedràtic d'universitat

professors:
alberto altés arlandis - professor associat / francisco martínez mindeguia - professor lector / juanjo zandundo sanjuan - professor associat

E1 // CASA ALVES SANTOS, ALVARO SIZA

EGA4_OCT_2010_AUTUMN_E1 // CASA ALVES SANTOS, PÓVOA DO VARZIM, 1966-1969, ALVARO SIZA

ENTREGA // HAND IN // 01 OCTUBRE AL FINAL DE LA CLASE // OCTOBER 1st AT THE END OF THE CLASS

OBJETIVOS Y CRITERIOS DE VALORACIÓN

- Sensibilizar al estudiante hacia las cualidades materiales de la arquitectura, su organización y distribución, y las relaciones interior- exterior.
- Iniciación a los modos de explicació gràfica: recorridos internos/ externos, punts de vista destacats.

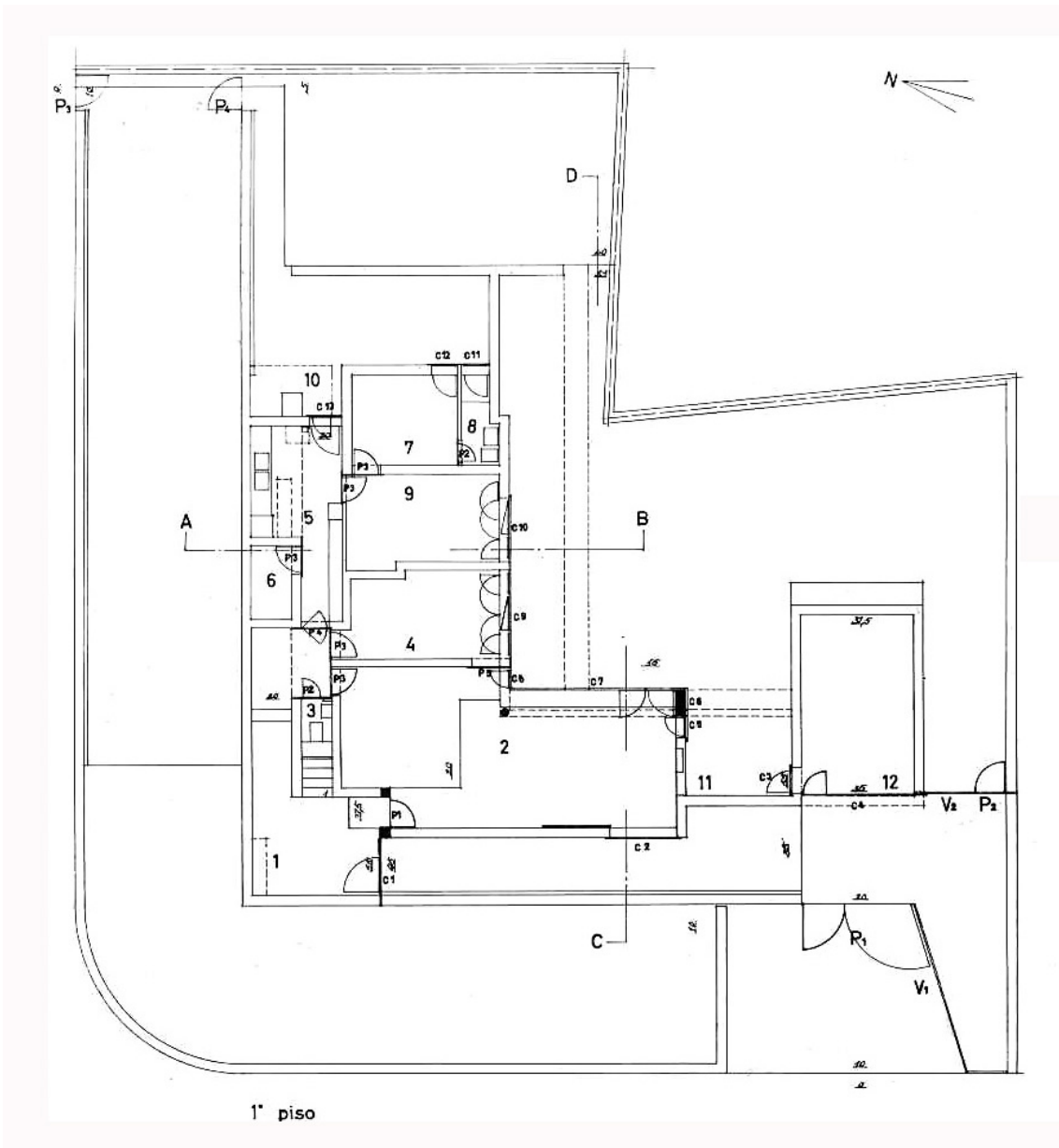
3

MATERIALES, TÉCNICAS GRÁFICAS Y FECHAS DE ENTREGA

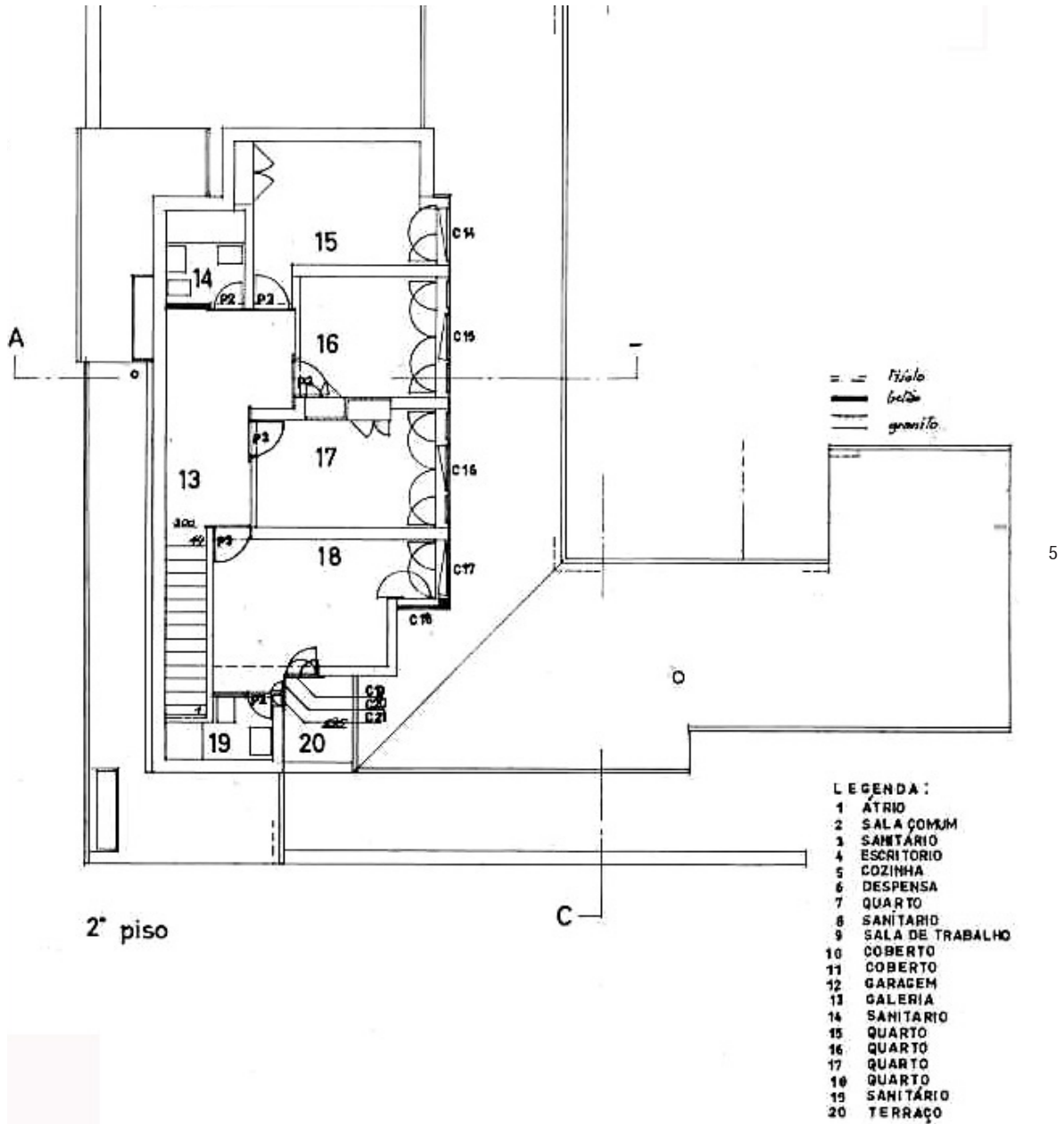
- Hojas de papel para apuntes (papel Barba, Basik o similar), formato DIN A-3.
- Lápiz de grafito HB/F, bolígrafo o rotulador de punta fina i bisellats, para técnica no borrrable.
- El ejercicio se entregará el día 31 de setembre.

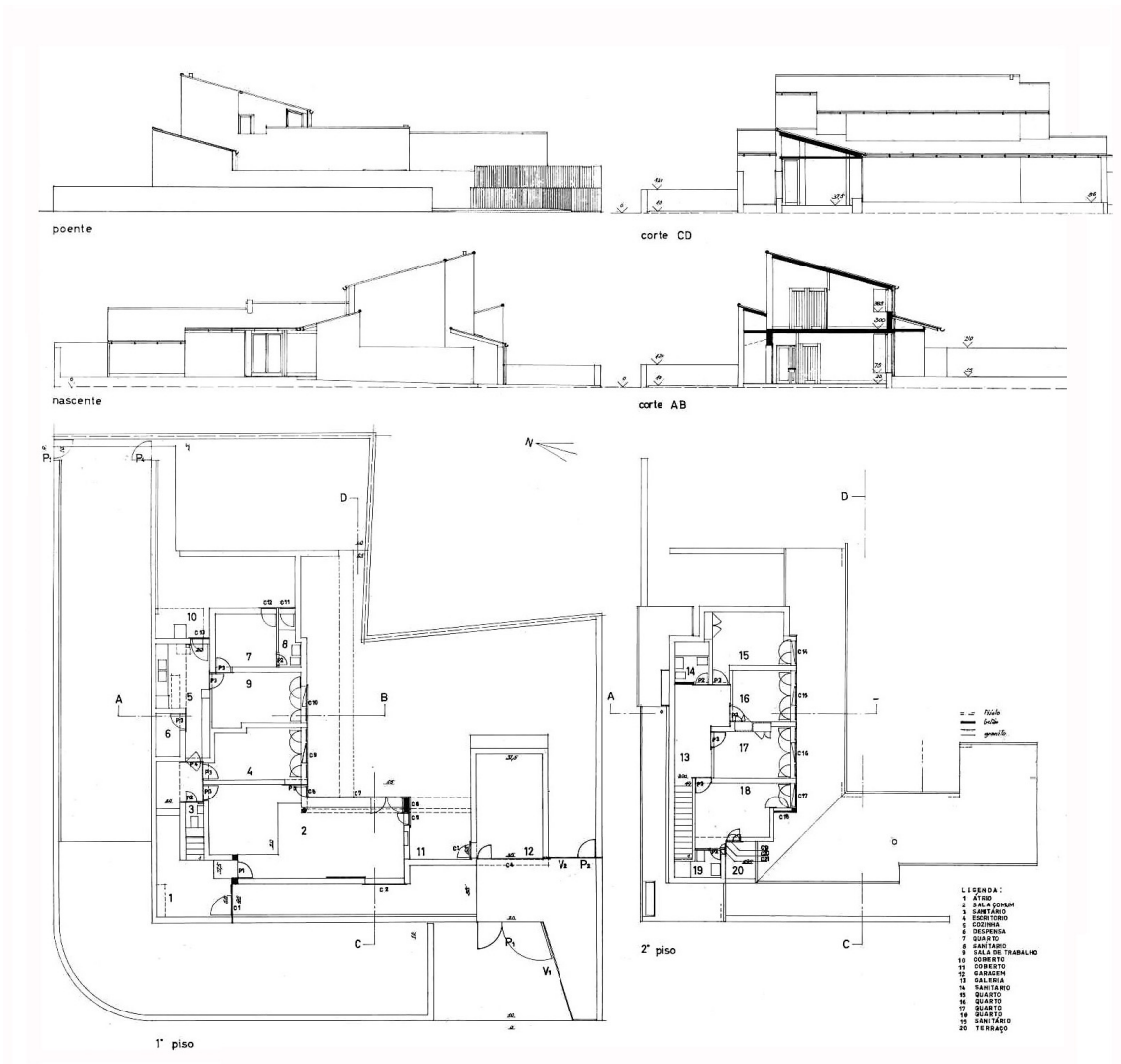
BIBLIOGRAFÍA

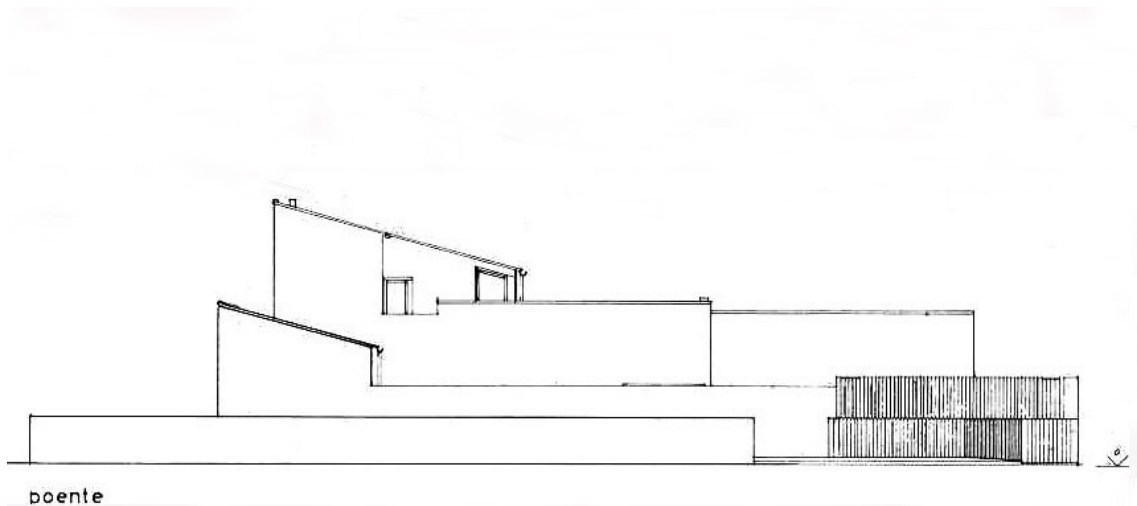
Alvaro Siza: Profesión poética. Ed. G. Gili. Electa, Barcelona, Milán, 1986 y ss.



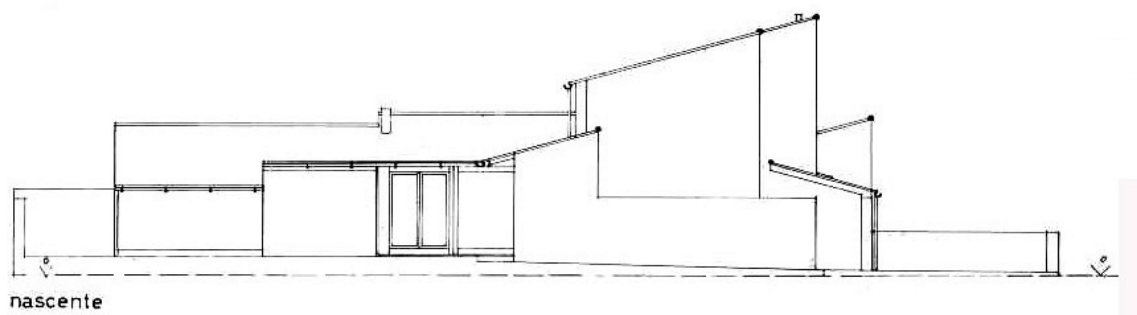
4

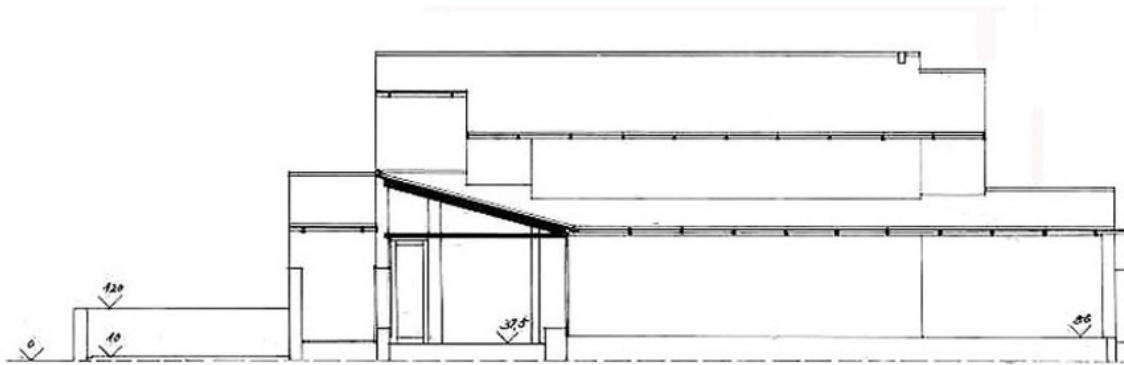




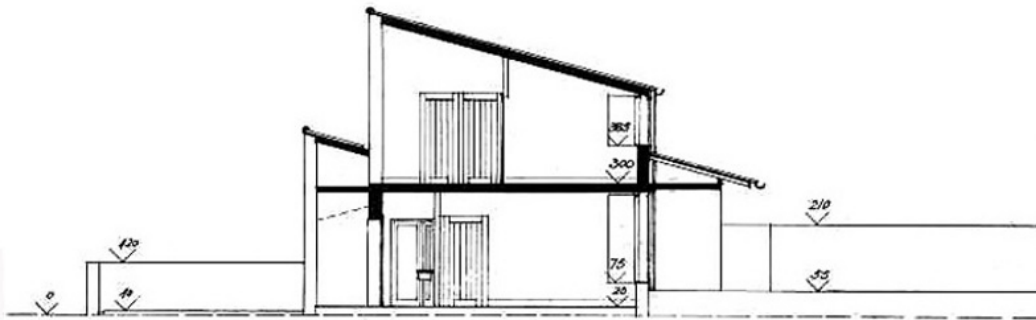


7





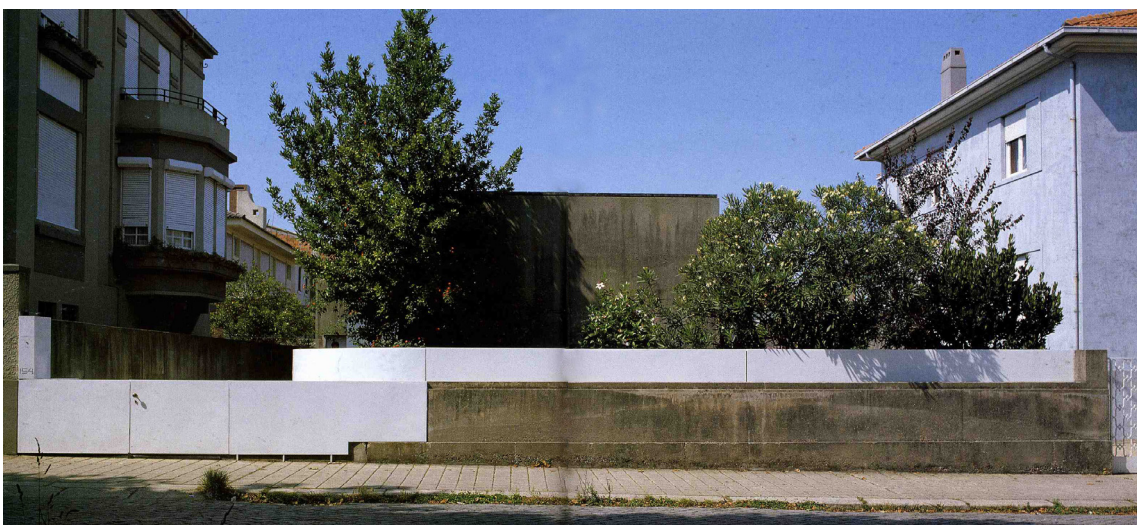
corte CD

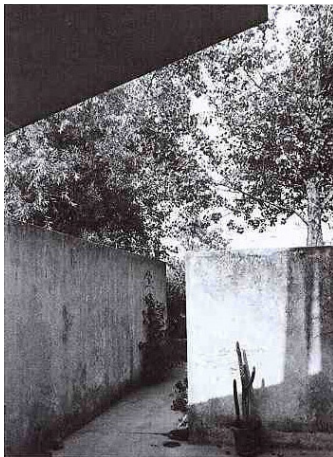


corte AB



9





10



EGA IV

Departament d'Expressió Gràfica Arquitectònica

CLUSTERS

and places



11



12



EGA IV

Departament d'Expressió Gràfica Arquitectònica

CLUSTERS

and places



13



EGA IV

Departament d'Expressió Gràfica Arquitectònica

CLUSTERS

and places



14