

EGA IV

Departament d'Expressió Gràfica Arquitectònica

CLUSTERS

and places



expressió gràfica quatre processos gràfics en arquitectura la relació entre arquitectura i lloc

professor coordinador:
antonio millán gómez - catedràtic d'universitat
professors:

alberto altés arlandis - professor associat / francisco martínez mindeguia - professor lector / juanjo zandundo sanjuan - professor associat

E7 // CONVENTO DOMINICAS, MEDIA. LOUIS I. KAHN

EGA4_OCT_2010_AUTUMN_E7 // DOMINICAN CONVENT, MEDIA - LOUIS I. KAHN, 1968

ENTREGA // HAND IN // 24 DICIEMBRE FINAL DE LA CLASE // DECEMBER 24 AT THE END OF THE CLASS

DISPOSICIÓ I COMPOSICIÓ

“El pla és el generador. Sense pla, sols hi ha desordre i arbitrarietat. El pla porta en si mateix la essència de la sensació. Els grans problemes del futur, dictats per les necessitats col·lectives, presenten de nou la qüestió del pla. La vida moderna exigeix, espera, un nou pla per a la casa i per a la ciutat”

Le Corbusier

Una primera mirada a la planta d'aquest projecte mai construït deixa la sensació de trobar-nos davant una disposició aleatòria continguda per un claustre. En realitat tot el procés de disseny que porta fins els resultats finals és una meditació cabdal sobre l'ordre en arquitectura, i com s'ha d'ubicar un programa dins un lloc concret. El procés, les dubtes i els canvis, son més evocadors que els resultats finals (encara en plural perquè no es va acabar de definir). I encara que no s'hagi construït és un dels projectes influents de l'arquitectura americana en situació de transició, des d'un Moviment Modern (interpretat per Philip Johnson com a Estil Internacional) vers actituds postmodernes que, si més no, van palesar la necessitat d'adequar les posicions mantingudes fins alhora.

2

Kahn, a través de la seva influència en els arquitectes més joves d'aquell moment (com a Robert Venturi) transmet una nova energia, que podem captar a les seves obres i els seus escrits. Dins d'un article (“Forma i projectació”), publicat a “The Voice of America”, el 1960, deia:

“Un jove arquitecte ve a plantejar-me un problema. “Somniï-ho espais plens de meravella. Espais que es dormen i es desenvolupen fluidament, sense principi, sense fi, constituïts per un material blanc i or, sense juntes. Quan traço al paper la primera línia per capturar el somni, el somni s'esvaeix. Et ací un bon problema. Una vegada vaig aprendre que una bona pregunta es més important que la més brillant resposta. Aquest és un problema que concerneix lo incommensurable i lo mesurable. La natura, la natura física en mesurable.

La sensació i el somni no tenen dimensió, no tenen llenguatge, i singular és el somni de cadascú.

... L'home és sempre més gran que la seva obra perquè mai aconsegueix expressar plenament les seves aspiracions. Per expressar-se a sí mateix en música o arquitectura, s'ha de recórrer als mitjans mesurables de la composició i de la projectació. La primera línia sobre el paper es ja una mida d'allò que no es pot expressar plenament. La primera línia sobre el paper es poca cosa.

... La comprensió és la fusió de Pensament i Sensació, quan la ment és en relació estretíssima amb la Psique, la font d'allò que una cosa vol ser.



expressió gràfica quatre processos gràfics en arquitectura la relació entre arquitectura i lloc

professor coordinador:
antonio millán gómez - catedràtic d'universitat
professors:

alberto altés arlandis - professor associat / francisco martínez mindeguia - professor lector / juanjo zandundo sanjuan - professor associat

E7 // CONVENTO DOMINICAS, MEDIA. LOUIS I. KAHN

EGA4_OCT_2010_AUTUMN_E7 // DOMINICAN CONVENT, MEDIA - LOUIS I. KAHN, 1968

ENTREGA // HAND IN // 24 DICIEMBRE FINAL DE LA CLASE // DECEMBER 24 AT THE END OF THE CLASS

És el principi de la Forma. La Forma abraça una harmonia de sistemes, un sentit de l'ordre i el que distingeix una existència d'un altra. Per exemple, en la contraposició entre "una cullera" i "la cullera", la cullera indica una forma composta de dues parts inseparables, mànec i cavitat. Una cullera implica un determinat projecte realitzat en plata o fusta, gran o petit, molt o poc còncau. La forma es "què". El projecte es "com". La forma és impersonal. El projecte és un acte determinat per les circumstàncies: els diners de que és disposta, el lloc, el client, el grau d'experiència. La forma no te res a veure amb condicions contingents. En arquitectura significa una harmonia d'espais adaptada a una determinada activitat de l'home".

Resta viu el dinamisme de la recerca. Encara s'ha d'acabar el projecte, i, en conseqüència, qui estudia aquesta obra ha de prendre posició, deixant a banda alguns matisos i decantar-se per una interpretació final.

3

Proposem una representació de conjunt, amb tècnica lliure.

OBJECTIUS I CRITERIS DE VALORACIÓ

- Interpretació d'una obra d'arquitectura mitjançant la seva representació gràfica
- Pensament arquitectònic contemporani
- Èmfasi en la definició concreta al projectar.

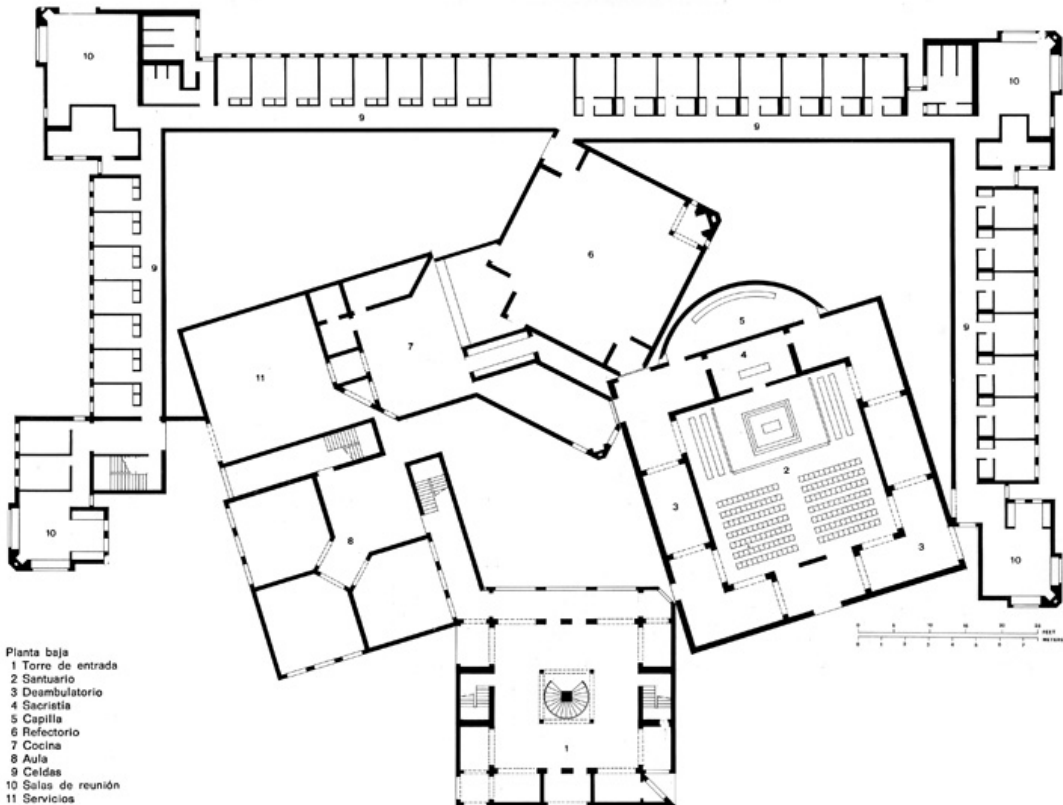
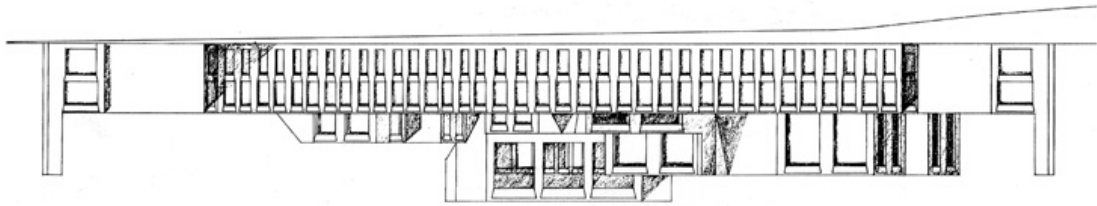
MATERIALS, TÈCNiques GRAFIQUES I DATES DE LLIURAMENT

- Fulls de paper per apunts (paper de barba, paper BASIK o similar), format DIN A-3
- Llapis de grafit HB/F, bolígraf o rodolador de punta fina i bisellats.

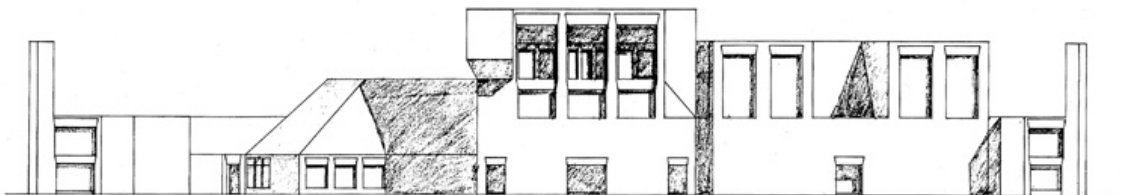
-Dedicarem les dues darreres classes del QD.

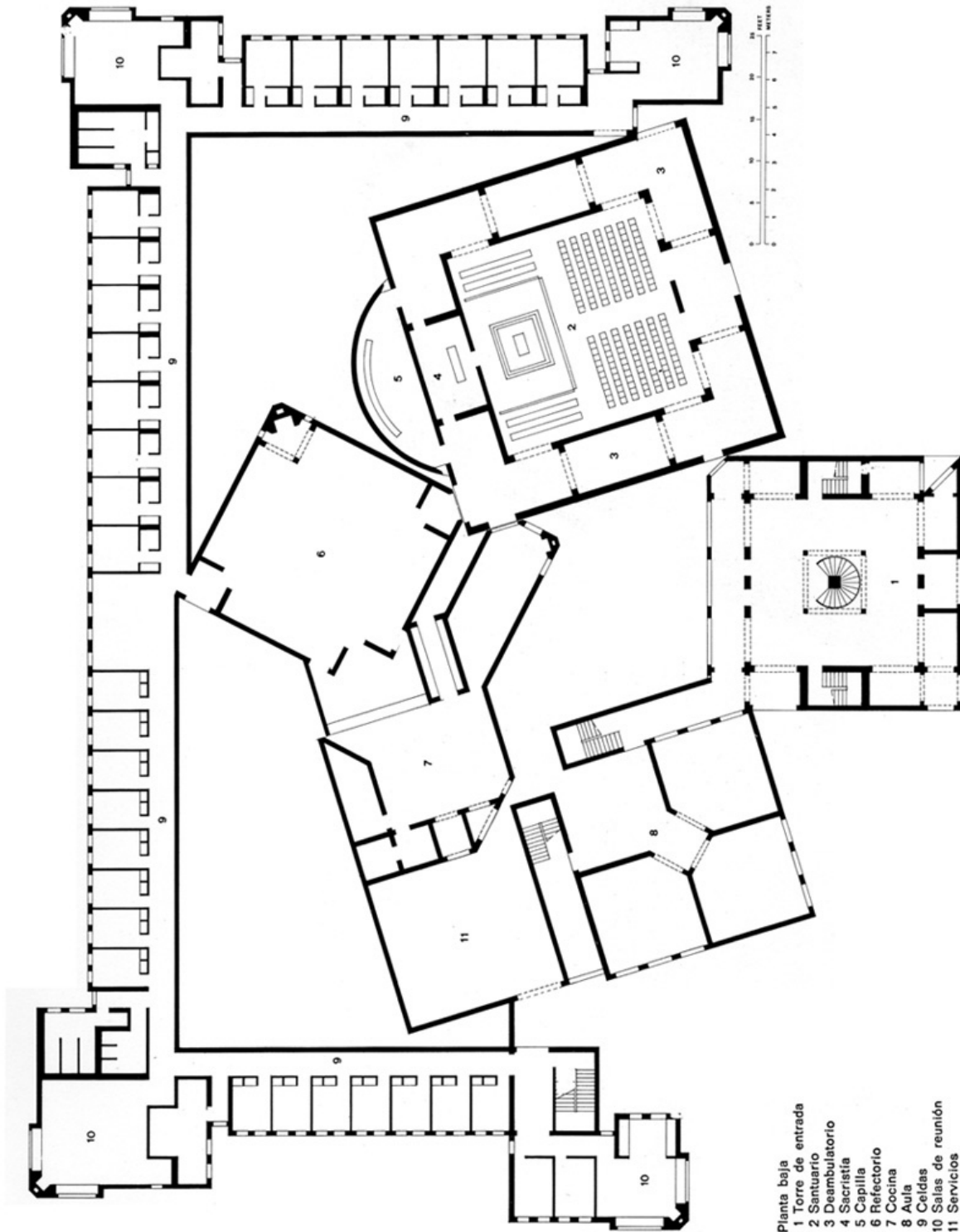
BIBLIOGRAFIA

Romaldo Giurgola, Jaimini Mehta: Louis I. Kahn, G. Gili, Barcelona 1976.
C. Norberg-Schulz & J.G. Digerud: Louis I. Kahn. Idea e imagen. Xarait Eds., Madrid 1981.
D.B. Brownlee, D.G. De Long: Louis I. Kahn. En el reino de la arquitectura. G. Gili, 1998.



4



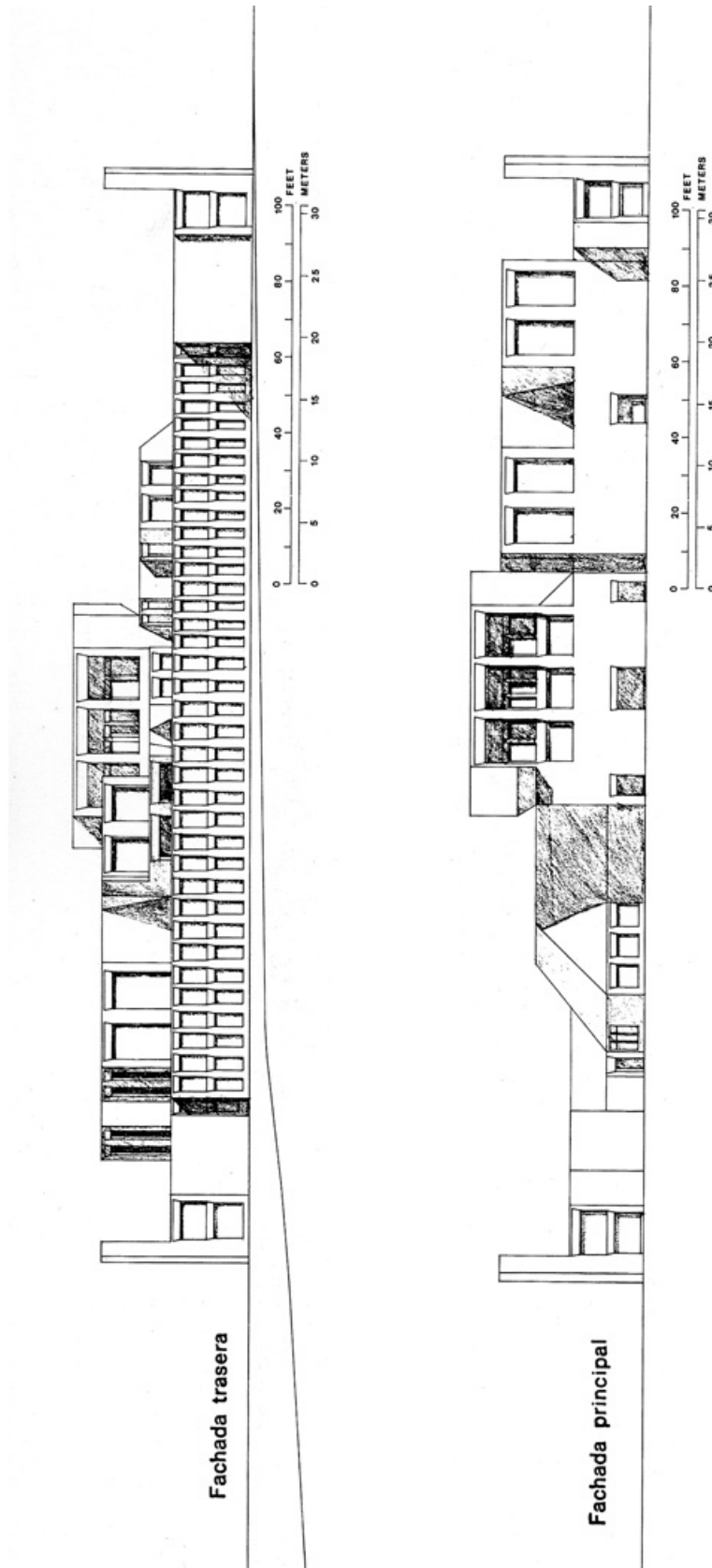


EGA IV

Departament d'Expressió Gràfica Arquitectònica

CLUSTERS

and places



EGA IV

Departament d'Expressió Gràfica Arquitectònica

CLUSTERS

and places