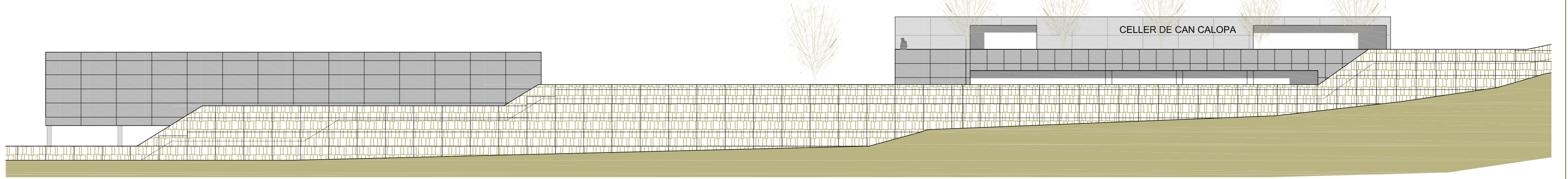
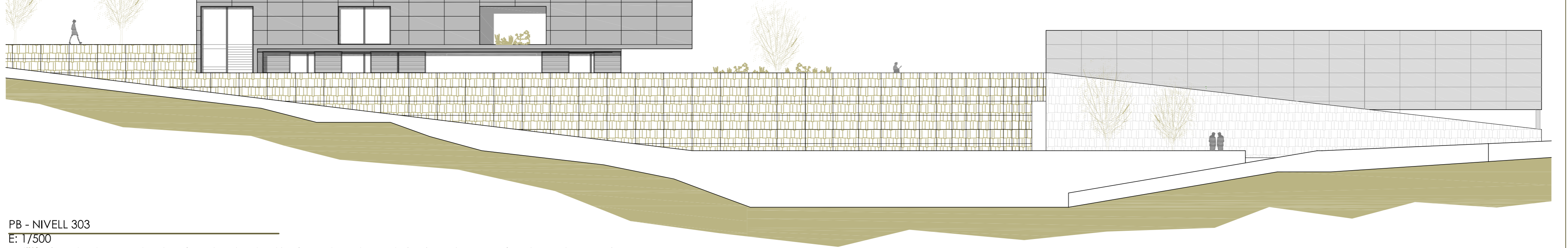


ALÇAT OEST
E: 1/200



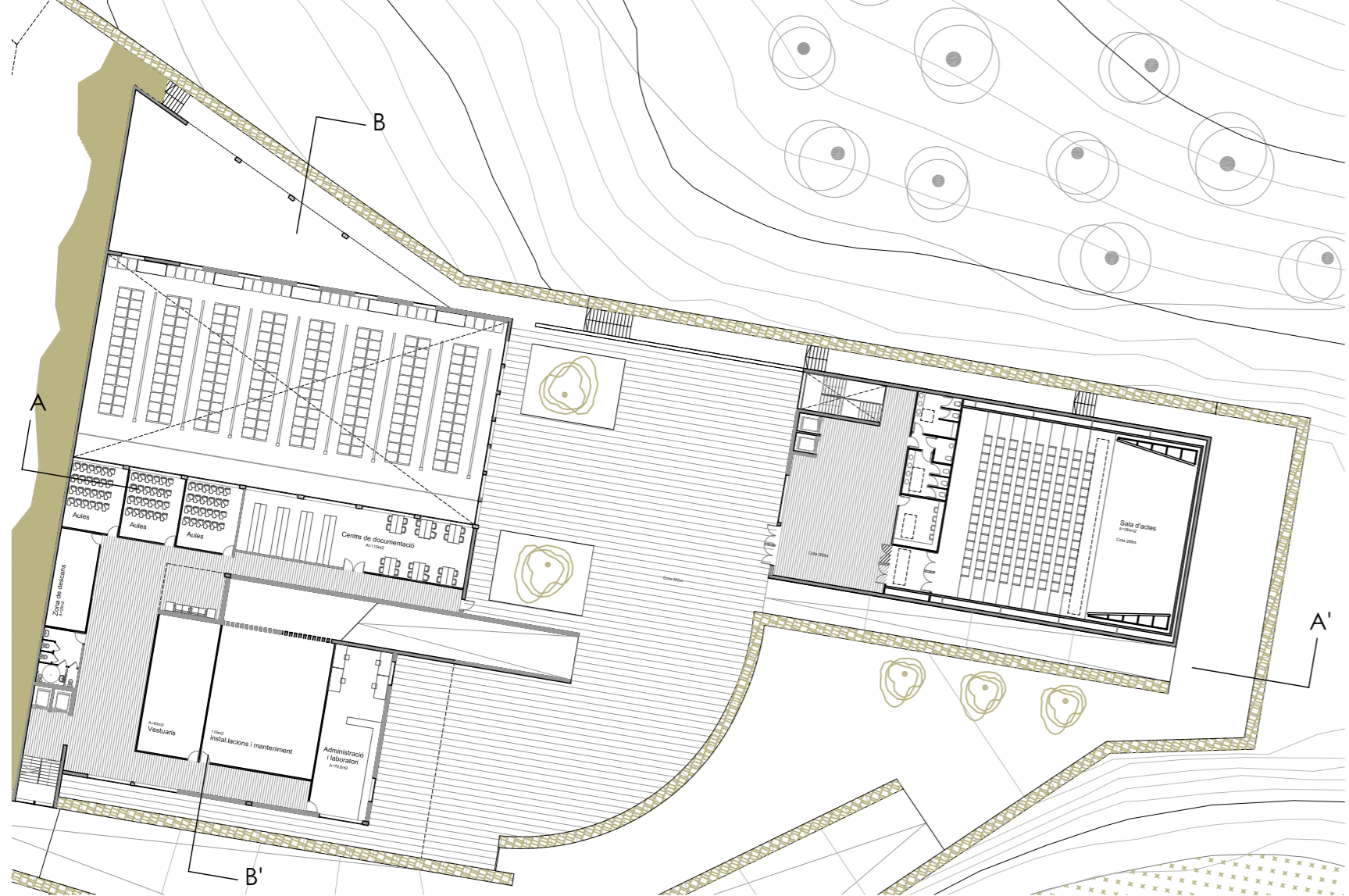
ALÇAT EST
E: 1/200



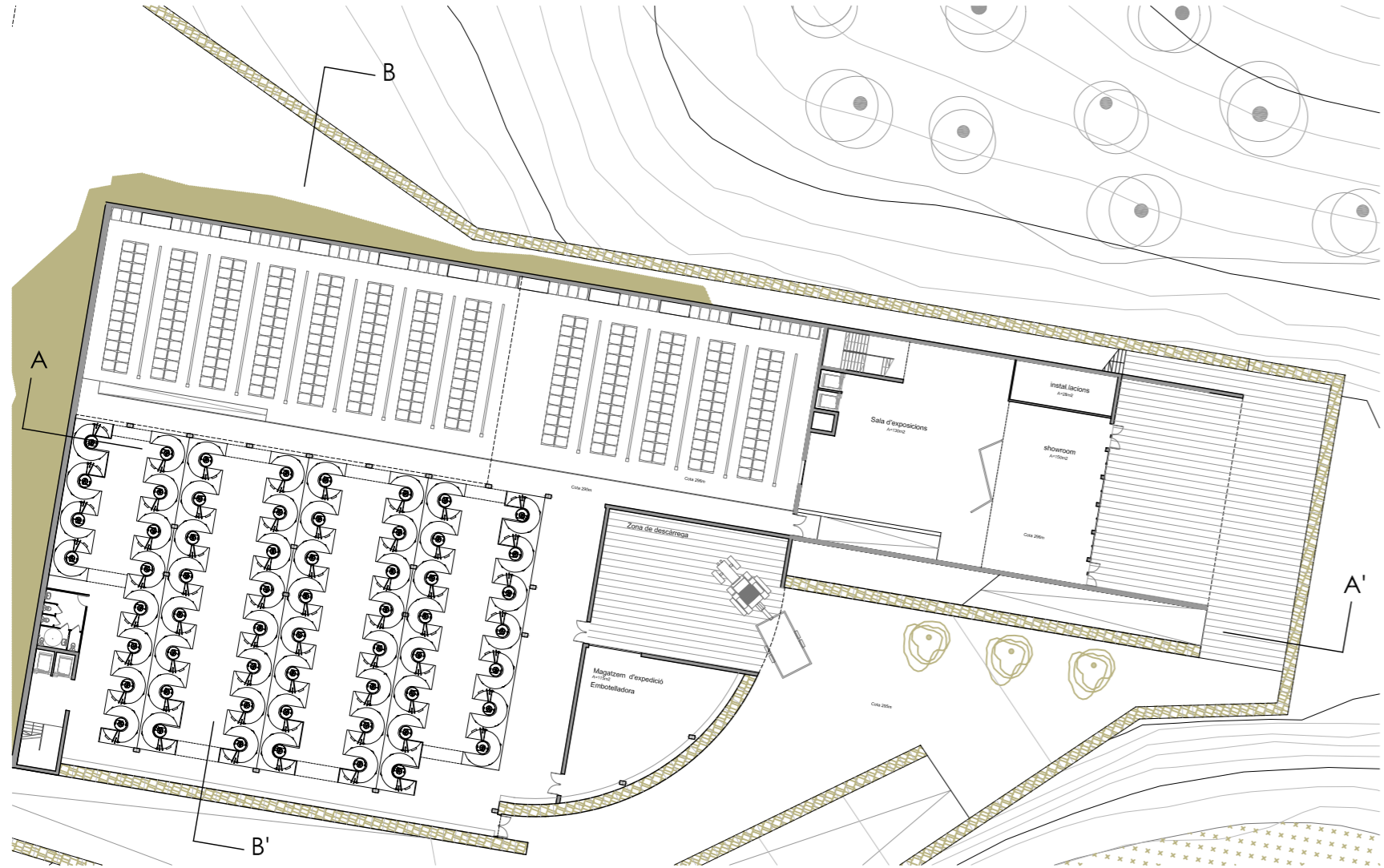
PB - NIVELL 303
E: 1/500



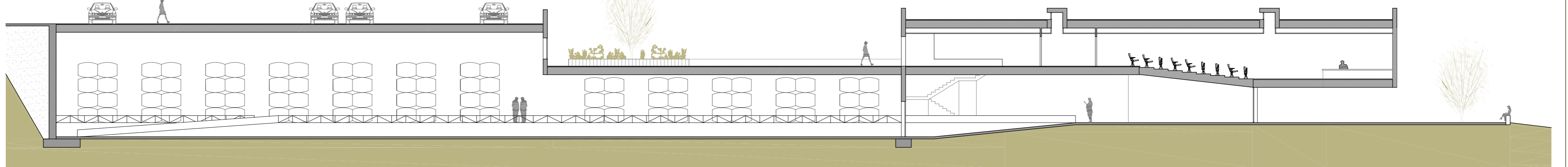
P-1 - NIVELL 300
E: 1/500



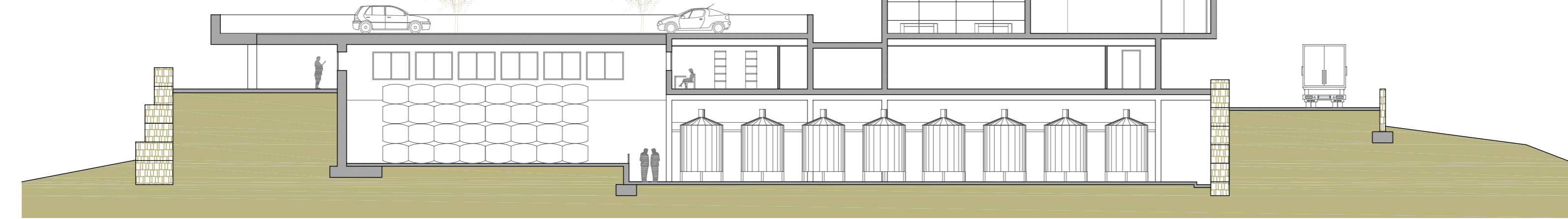
P-2 - NIVELL 295-296
E: 1/500



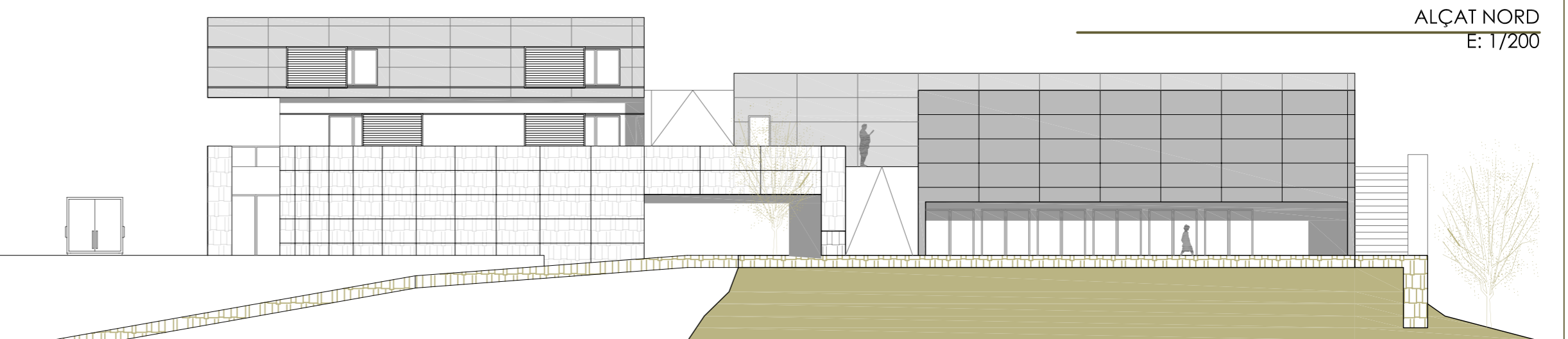
SECCIÓ A-A'
E: 1/200



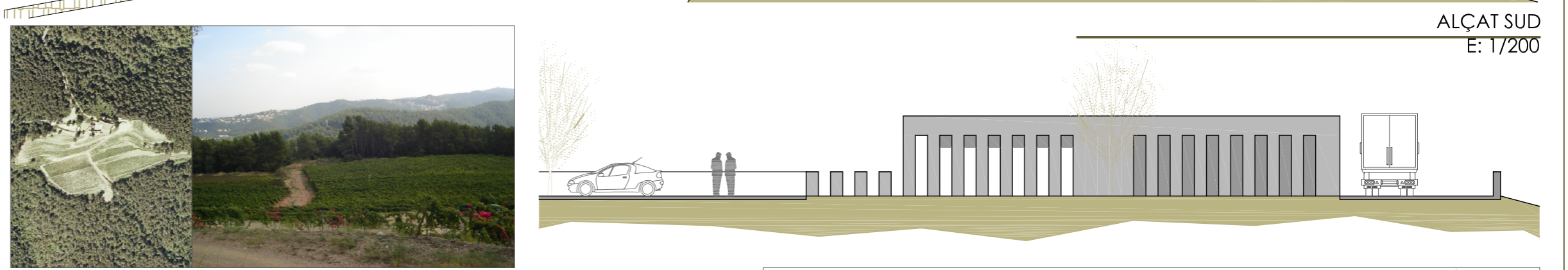
SECCIÓ B-B'
E: 1/200



ALÇAT NORD
E: 1/200



ALÇAT SUD
E: 1/200



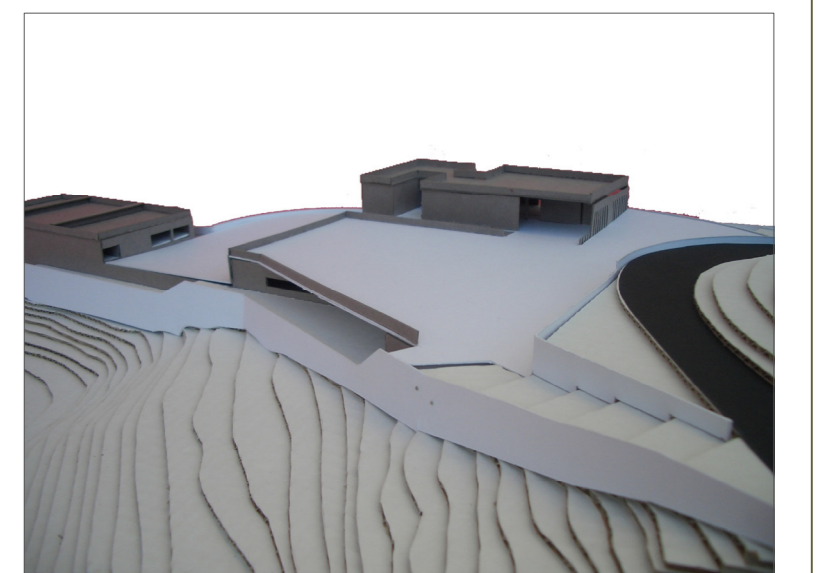
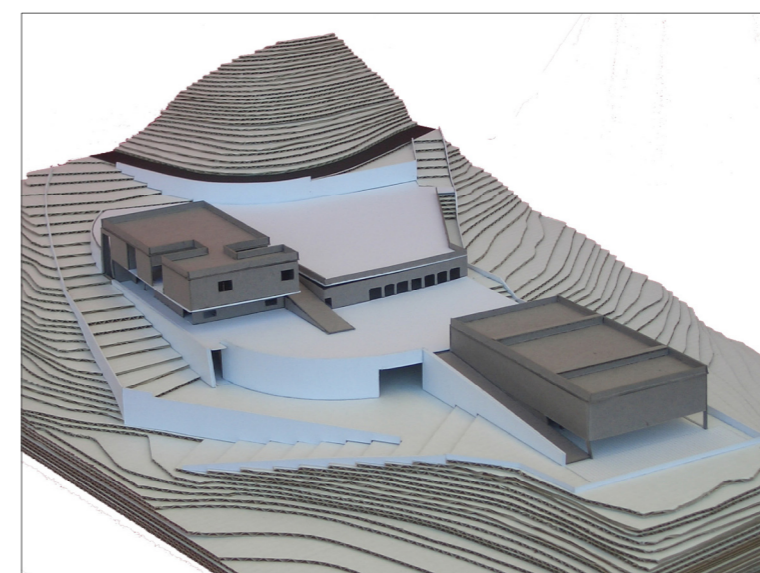
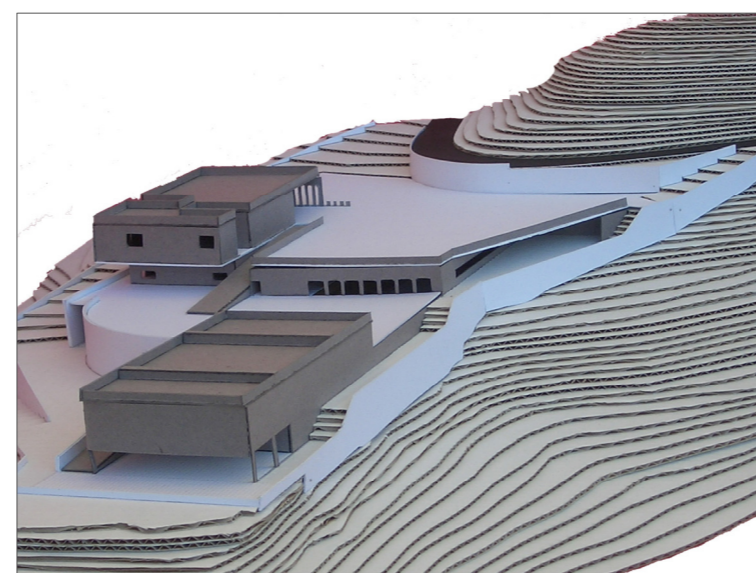
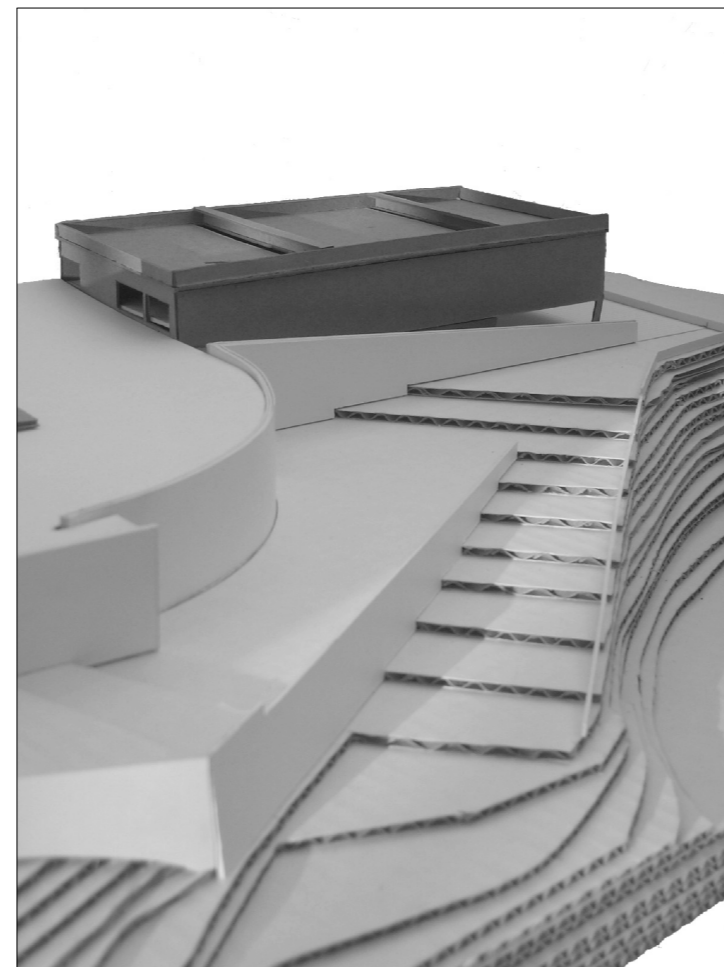
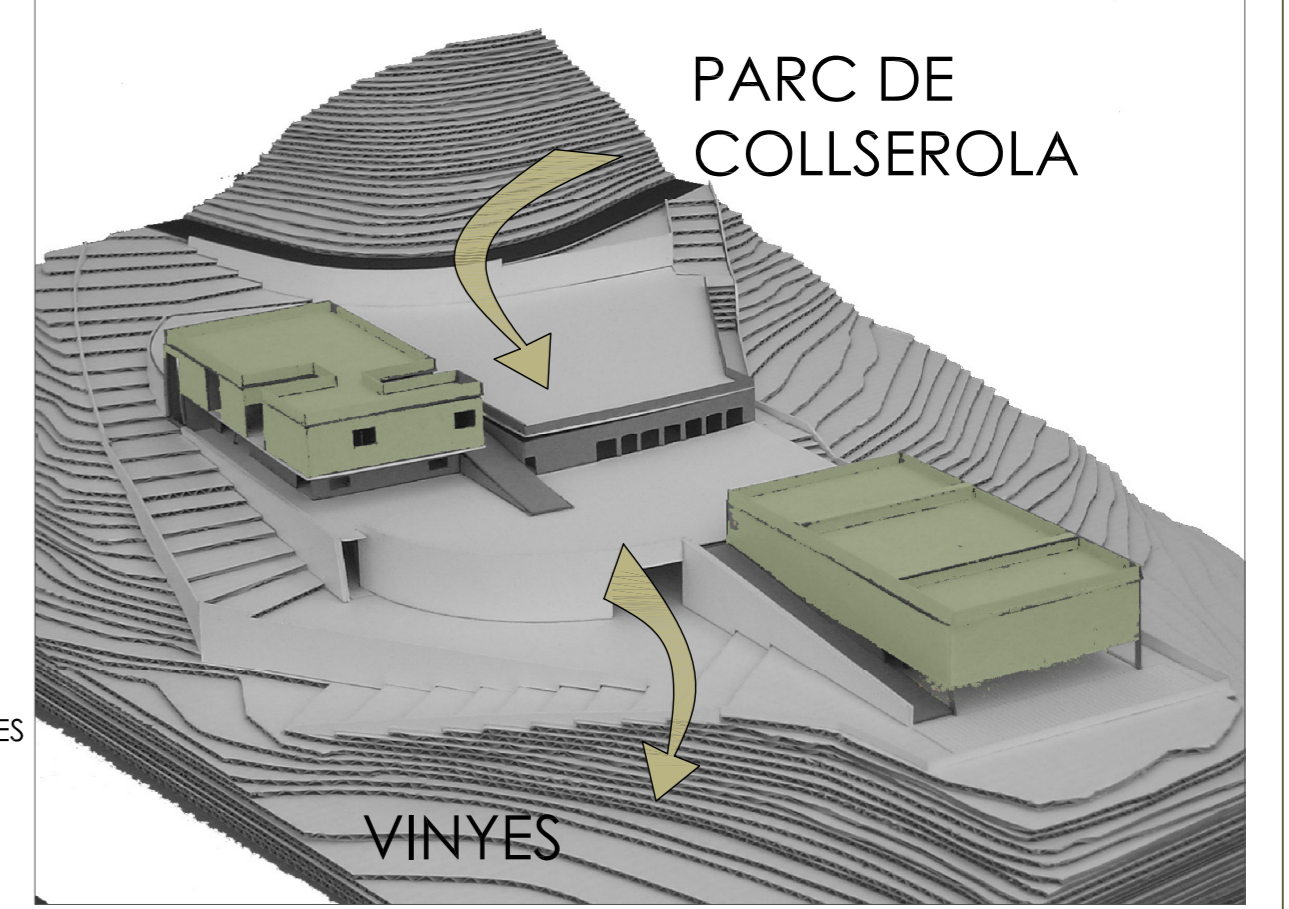
SITUACIÓ

L'IDEA PRINCIPAL ÉS ANCLAR L'EDIFICI AL TERRENY, AIXÒ ES REALITZA MITJANÇANT **3 PLATAFORMES** A DIFERENTS NIVELLS QUE UNEIXEN LA CARRETERA AMB EL NIVELL MÉS INFERIOR DE LES VINYES I CREEN TRES ESPAIS PÚBLICS DE CONNEXIÓ INTERIOR A NIVELL PEATONAL.

AQUETES PLATAFORMES S'UNEIXEN MITJANÇANT **UN SÒCOL** DE PEDRA QUE UNIFICA L'ESPAI I LI DÓNÀ CONTINUITAT A LA VISUAL DE LA ZONA.

D'AQUEST SÒCOL SOBRESURTEN **DOS COSSOS** DE DIFERENTS FUNCIONS AMB UNA ALÇADA BASTANT PETITA I QUE DONEN REFERÈNCIA DE L'EDIFICI SENSE IMPOSSAR-SE AL SOLAR.

AQUESTS EDIFICIS ES COLLOQUEN SEGUINT LA LÍNEA MARCADA PER LES VINYES I CREEN UN RECORREGUTS AMB RAMPES A 2 NIVELLS: UN RECORREGUT INTERIOR PEATONAL QUE UNEIX LES PLATAFORMES I DOS EXTERIORS, UN DE PRINCIPAL RODAT ON ACCEDIXEN ELS CAMIONS I UN ALTRE DE PEATONAL, MÉS SECUNDARI QUE S'ACCEDEIX DES DEL PARQUING.



TAP X - B

CELLER A COLLSEROLA
(BARCELONA)

Qm. de Tardor
Curs 2007-2008

Anna Vallet Xicoy
Prof. Andrés Martínez