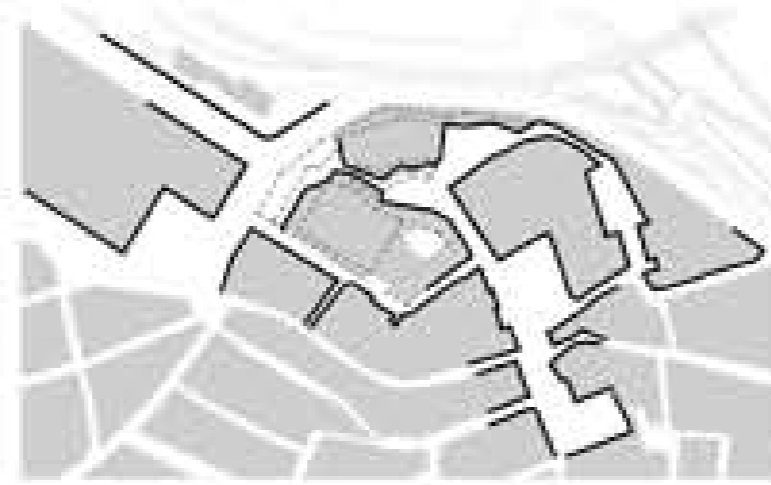
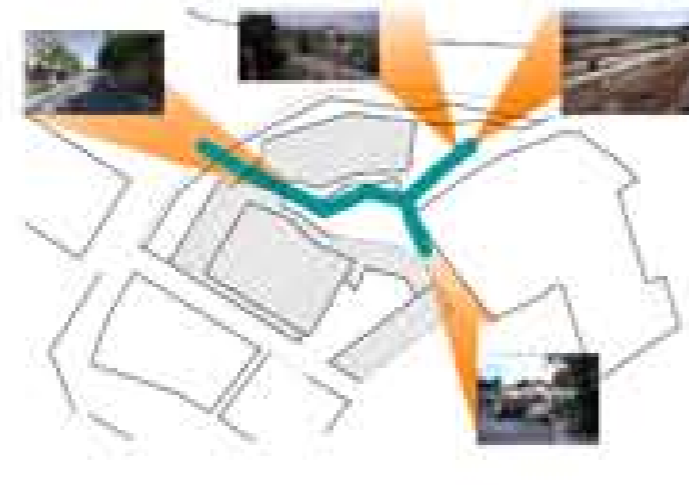


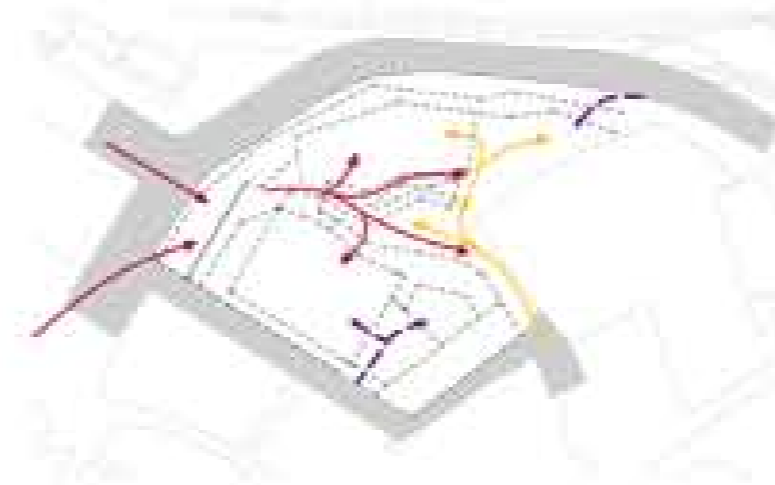
TRACES DE LA CIUTAT: ENCONTRE CASC ANTIC I EIXAMPLE PINS CENTENARIS, PATRIMONI NATURAL



BUIT I PLE; CONTINUITAT DEL RECORREGUT D'ESPAYS PÚBLICS



VISUALS PRINCIPALS



CIRCULACIONS I LOGÍSTICA

ACCÉS PERIFÈRIC EN ACCÉS A L'EDIFICI
CONTINUITAT, CANAL NATURAL, ESCALA PEATONAL, ESCENA TEATRAL, MANTENIMENT
PLATAFORMA COCTEL

PROPOSTA

En un dels punts d'entrada a la ciutat de Sant Boi, allà on es troben el carrer Maria Girona i Josep Torres i Bages (Avinguda de l'Estació), es troba situat l' **Ateneu Santboià**, referent històric-artístic de la ciutat. En aquest punt estratègic, a la vora del nucli urbà, es creuen dos traçats de ciutat d'èpoques diferents. **D'una banda el casc antic**, amalgama de cases de poca alçada que s'ajunten al ritme marcat per l'axers del turó. **De l'altra, l'eixample** més modern, més ortogonal i endregat, que topa imponent amb el nostre solar, brindant la façana de l'Ajuntament com a renou.

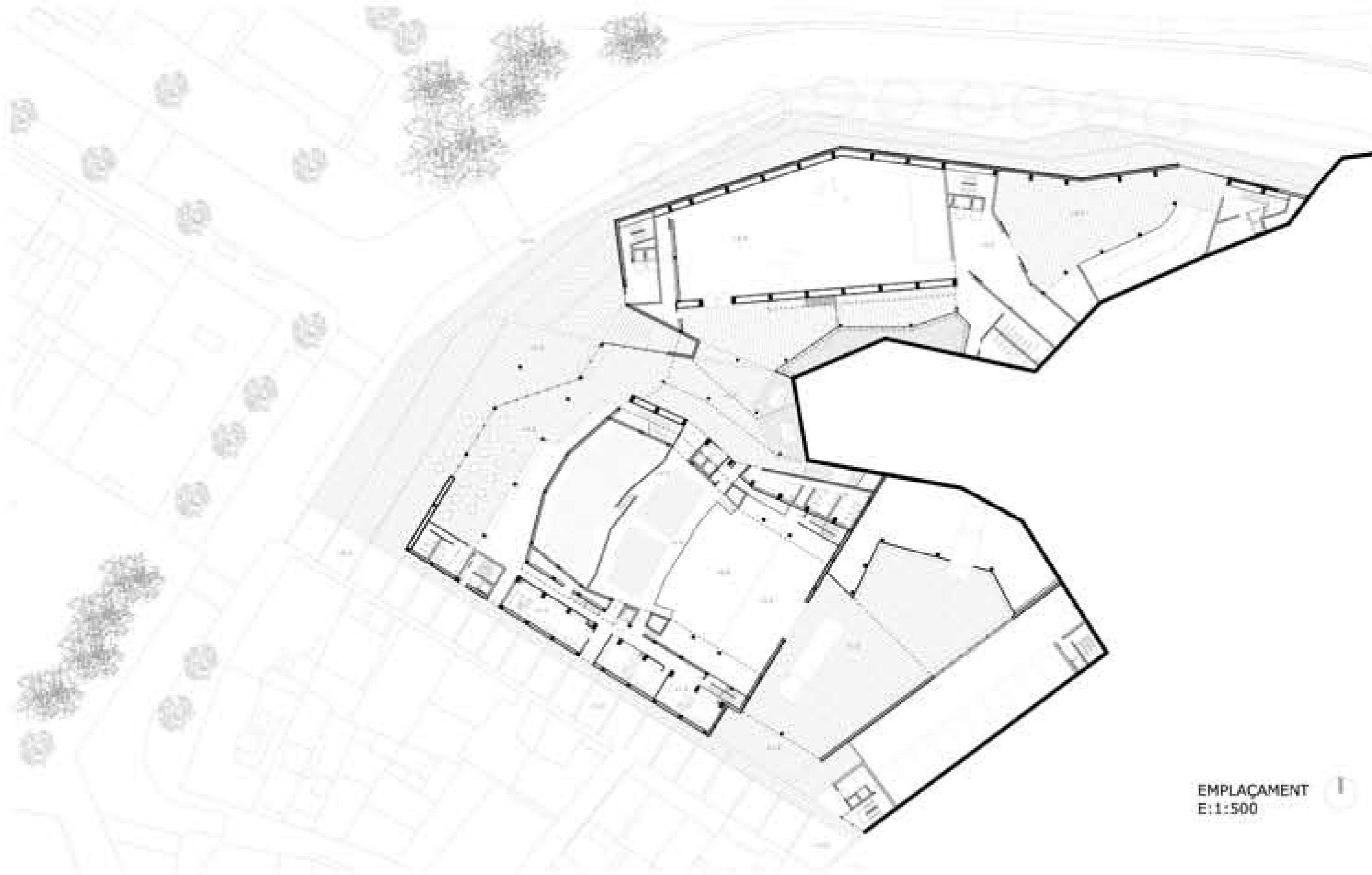
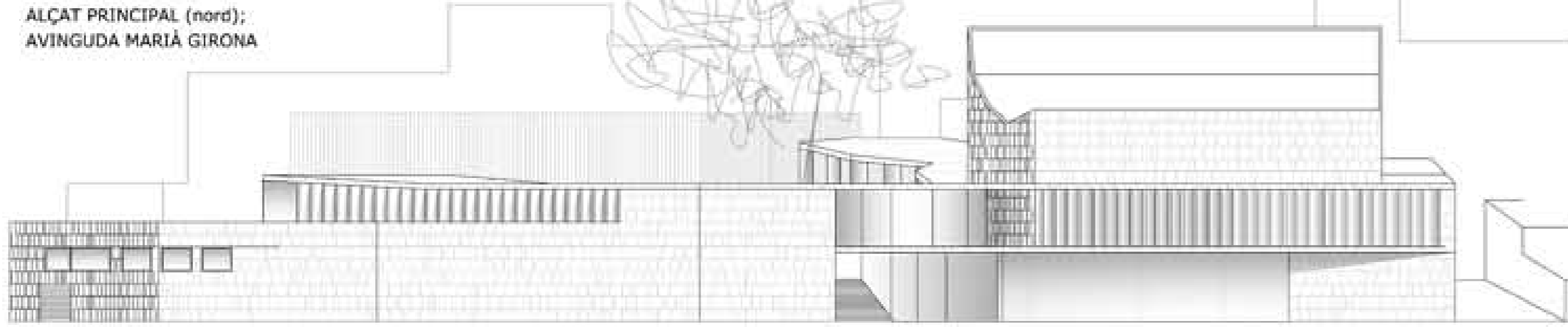
Aquests dos models de ciutat es contemplen en la proposta: tant la façana encarada al passatge d'Escanyella com aquella que dona a l'Ajuntament segueixen la regularitat pròpia de l'eixample. Al costat est, en canvi, "s'entrem" el mur de contenedors, arrossegant amb ell la geografia més orgànica i recuperant d'aquesta manera unes traces més "quebrades" que configuren el sòcol.

Al centre del gran sòcol es proposa mantenir alguns dels **pins centenaris** com a imatge històrica i patrimoni natural. Per això, el sòcol es converteix en un enorme test que baixa fins a les entranyes de l'edifici, causant una important **fluïda**. I és precisament a través d'aquesta, per on es produeixen els **principals fluxos** de moviment de persones, d'aire (ventilació) i d'il·luminació.

L'esquerda permet accedir a l'edifici així com emprendre la pujada per una **escala peatonal pública** que comunica la cota 0m (boca d'entrada a l'edifici) amb la cota 7m (plaça mirador). En el recorregut d'aquesta escala es transita entre els vidres que permeten l'entrada de llum natural al hall, de manera que existeix una **constant comunicació visual** entre l'interior i l'exterior.

Així mateix, l'escala de la plaça mirador es converteix en un **nexe de unió** entre el recorregut peatonal (que comença a la plaça de l'Església de Sant Boi -plaça de Mossèn Jaume Oliveras- i al Museu de la Ciutat) i la plaça de l'Ajuntament i les avingudes.

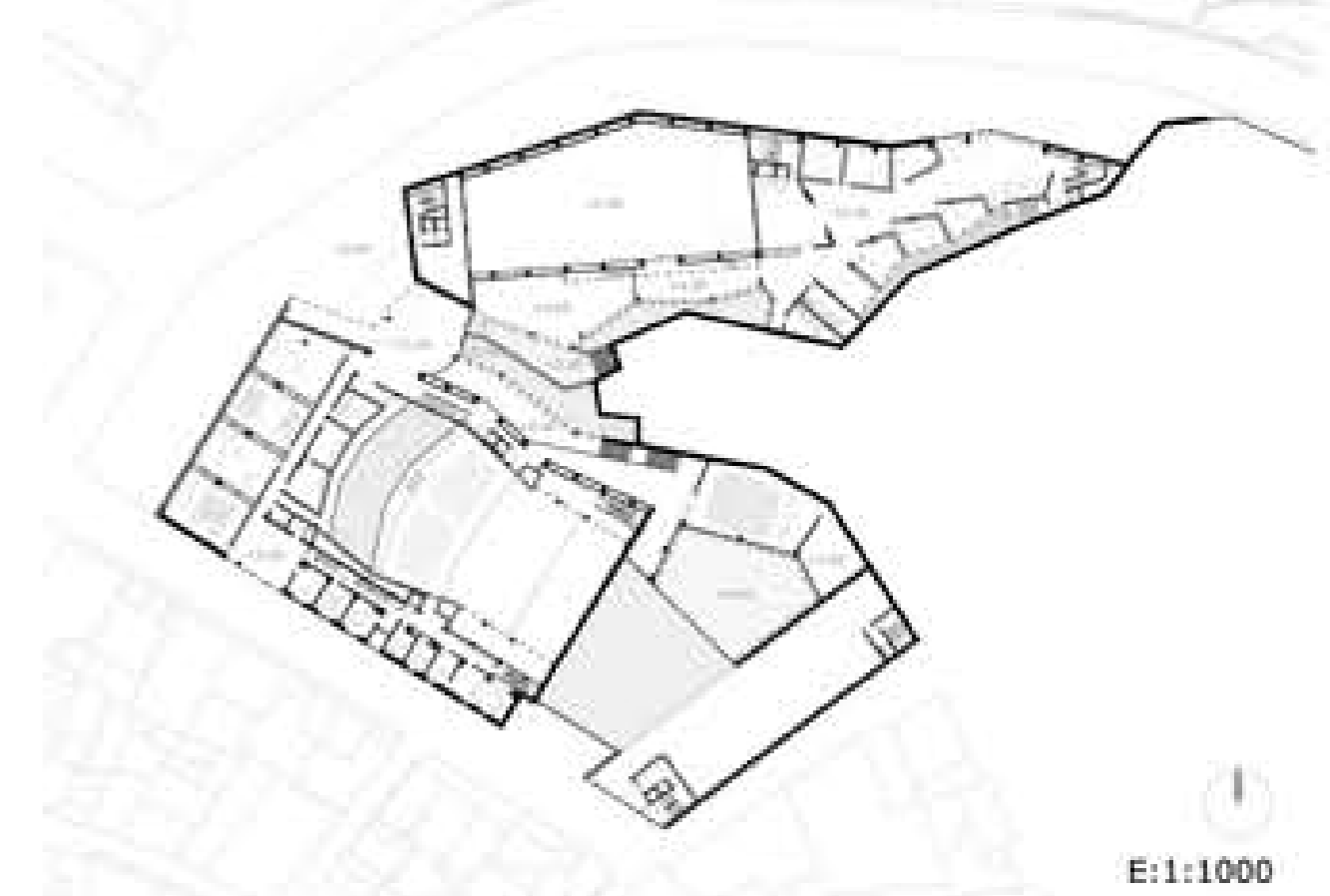
ALÇAT PRINCIPAL (nord): AVINGUDA MARIÀ GIRONA



EMPLAÇAMENT E:1:500

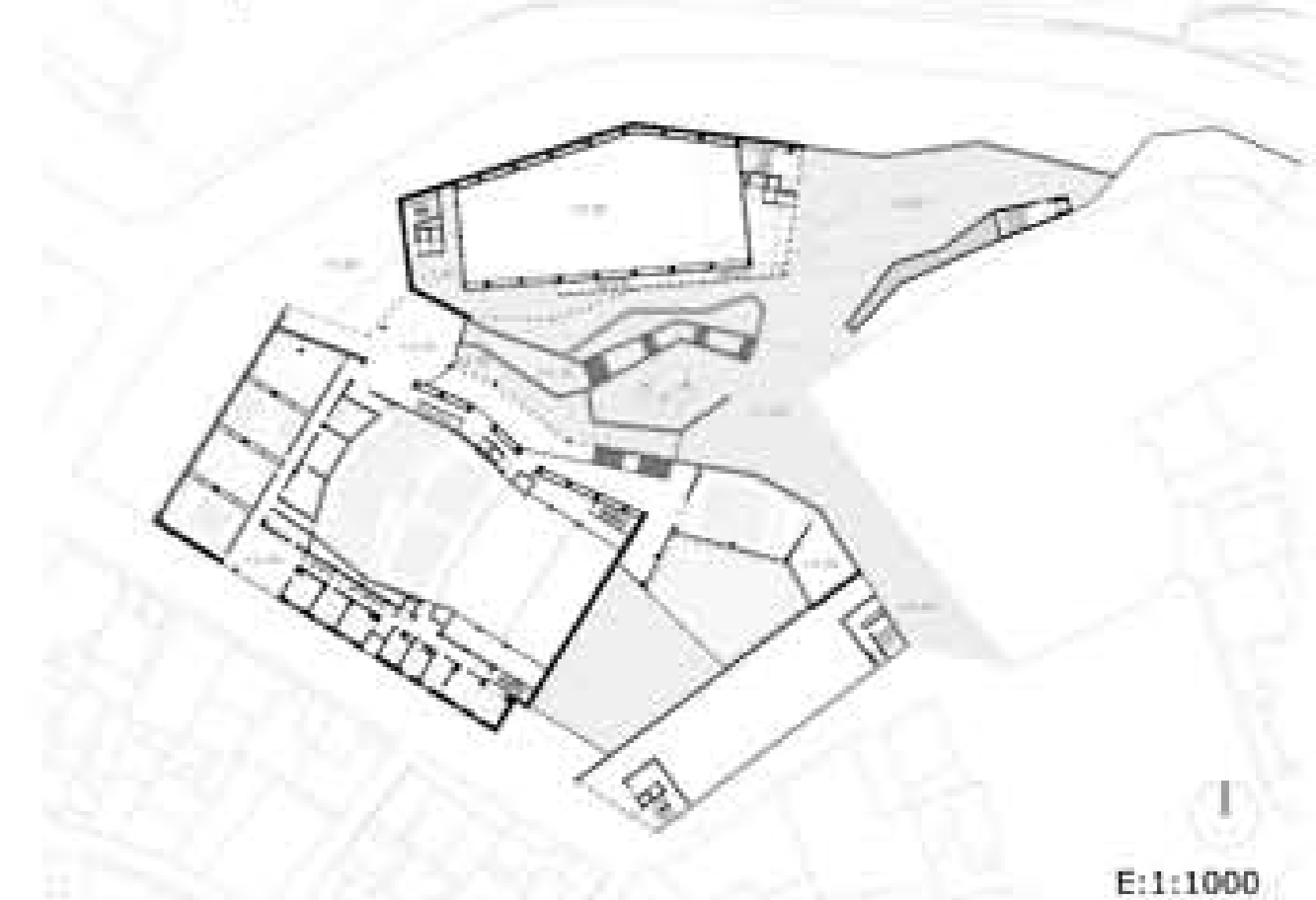
SITUACIÓ; TERME MUNICIPAL DE SANT BOI DE LLOBREGAT

PLANTA PRIMERA



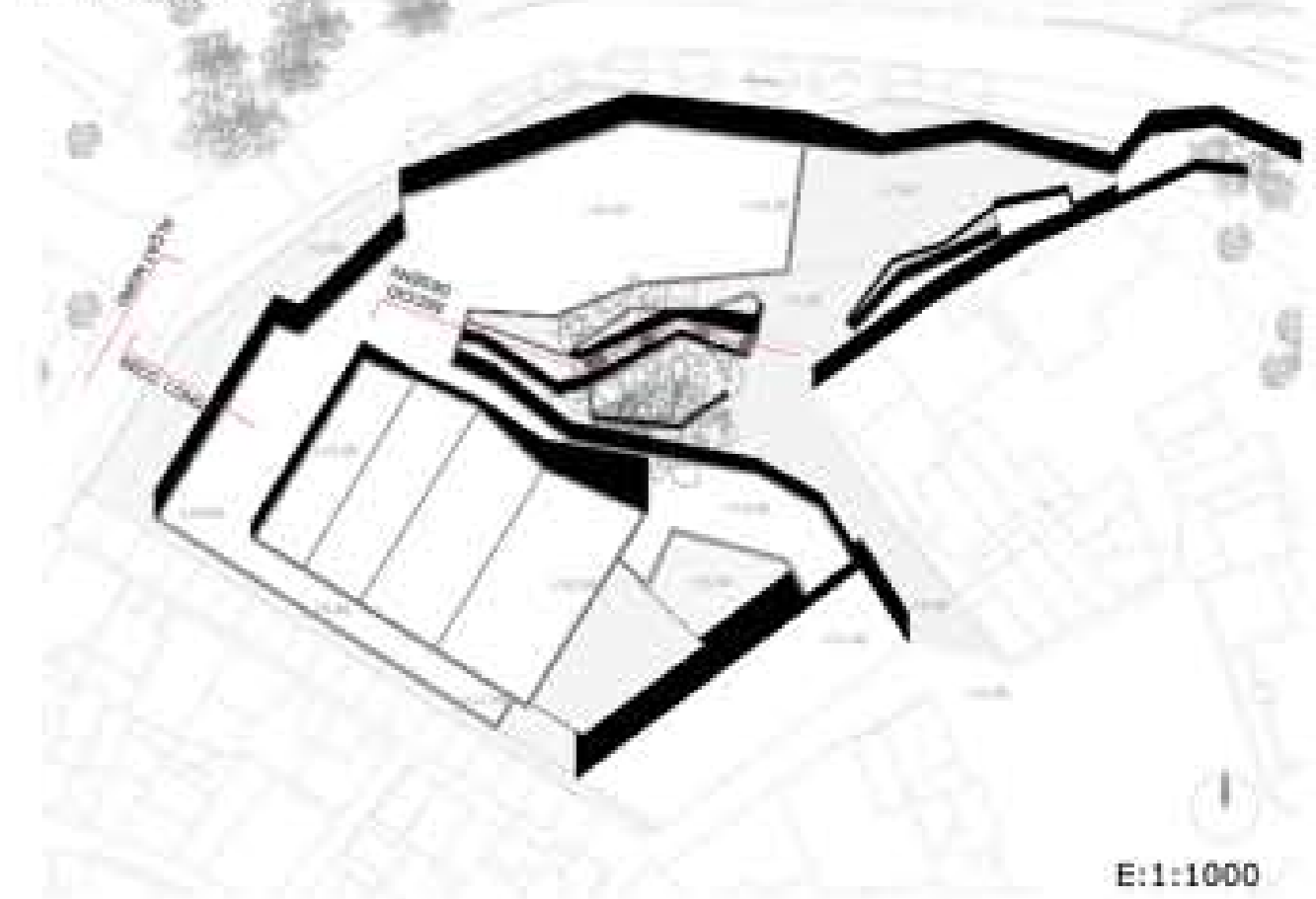
E:1:1000

PLANTA PLAÇA MIRADOR



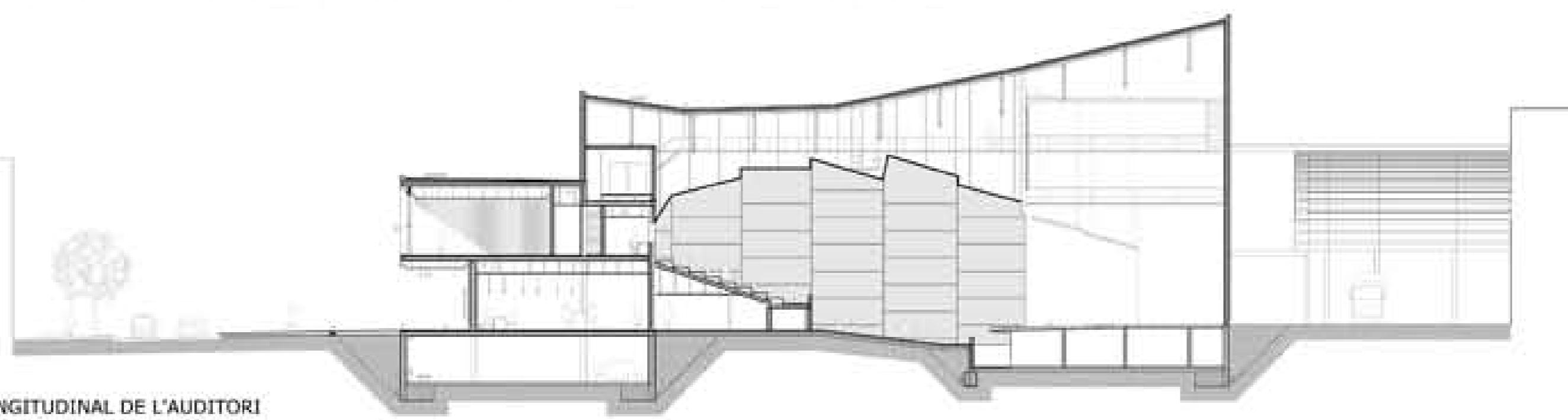
E:1:1000

PLANTA COBERTA

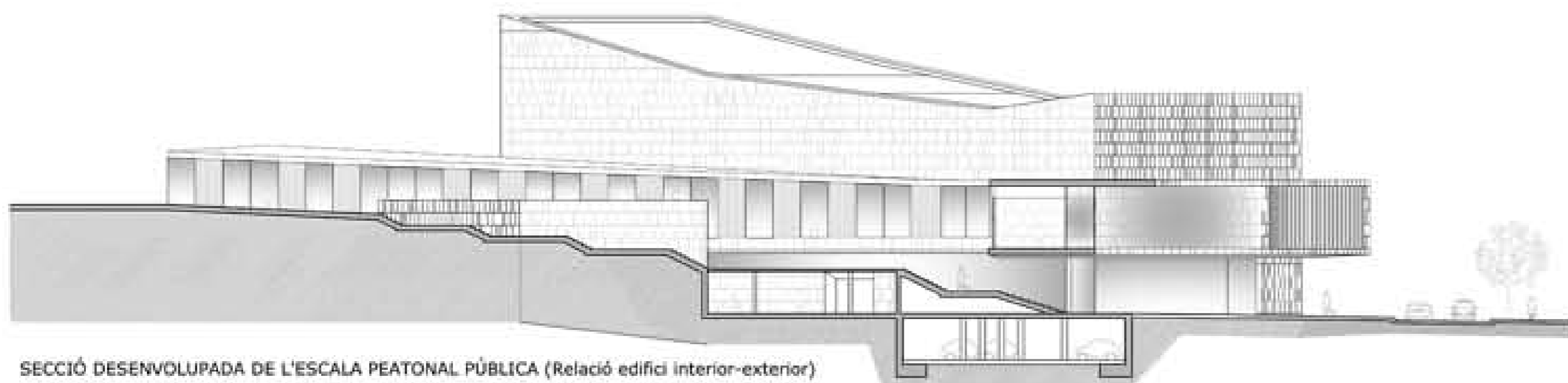


E:1:1000

SECCIÓ LONGITUDINAL DE L'AUDITORI



SECCIÓ DESENVOLUPADA DE L'ESCALA PEATONAL PÚBLICA (Relació edifici interior-exterior)

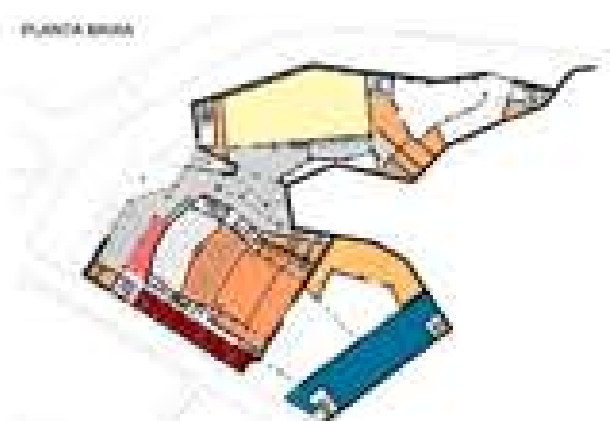


Si observem l'alçat de l'Ajuntament, l'Església o d'altres edificis, la **pedra calcària** és un dels materials més utilitzats (per la facilitat de trobar el tipus de pedra en aquest indret). Per aquest motiu es decideix que la pedra de l'edifici prengui també aquesta textura i color i s'integri amb el seu entorn.
Per tant, el paviment i les façanes a l'exterior seran de pedra calcària amb un acabat abocant. En canvi, l'interior de l'edifici respondrà a un mateix tipus de pedra, però aquesta serà polida.
La fusta i el vidre seran utilitzats en els elements de control solar i il·luminació i a l'interior de les sales d'auditori, de concerts, de tallers, etc., aconseguint així uns acabats més nous i acollidors.

Si bé la pedra s'encara a l'exterior de forma contundent, la transparència del vidre és qui revestirà l'interior de l'esquerda des del punt d'accés.

PROPOSTA FUNCIONAMENT I PROGRAMA DE L'EDIFICI

- SALA DE CONCERTS
- ESPAI ENTRADA PARCLINE
- MAGAZIN I TALLER DE DECORATS
- PRINCIPAL EMmagatzematge i INSTAL·LACIONS
- SALA PRINCIPAL AUDITORI
- ESPAI CAFFETERIA
- CAMARINER
- PLA D'HABITATGE EN ESTUDI (RESERVA DE SÒL)
- SALA CONFERÈNCIES
- ESPAI RESERVA A OFICINA I SERVIS DE SALA
- SANES D'ARRAIG I TALLER
- TALLERS
- PLA D'HABITATGE EN ESTUDI (RESERVA DE SÒL)
- ESPAI CAFFETERIA
- PLA D'HABITATGE EN ESTUDI (RESERVA DE SÒL)



RELACIÓ PECES PRINCIPALS

