

... la situació del solar presenta unes condicions molt característiques, la idea és resoldre l'edifici a partir d'aquests "inputs"

... el solar se situa paral·lel a la Via Augusta, però enterrat 7 m respecte el nivell d'aquesta via. D'altra banda, es troba al mateix nivell que el carrer Vergós. Tenint en compte que estem construint un equipament i que els usuaris arribaran tan des del carrer Vergós com des de la Via Augusta, ja que en aquesta s'hi troba la sortida dels Ferrocarrils, creia imprescindible que l'edifici tingués presència des dels dos nivells.

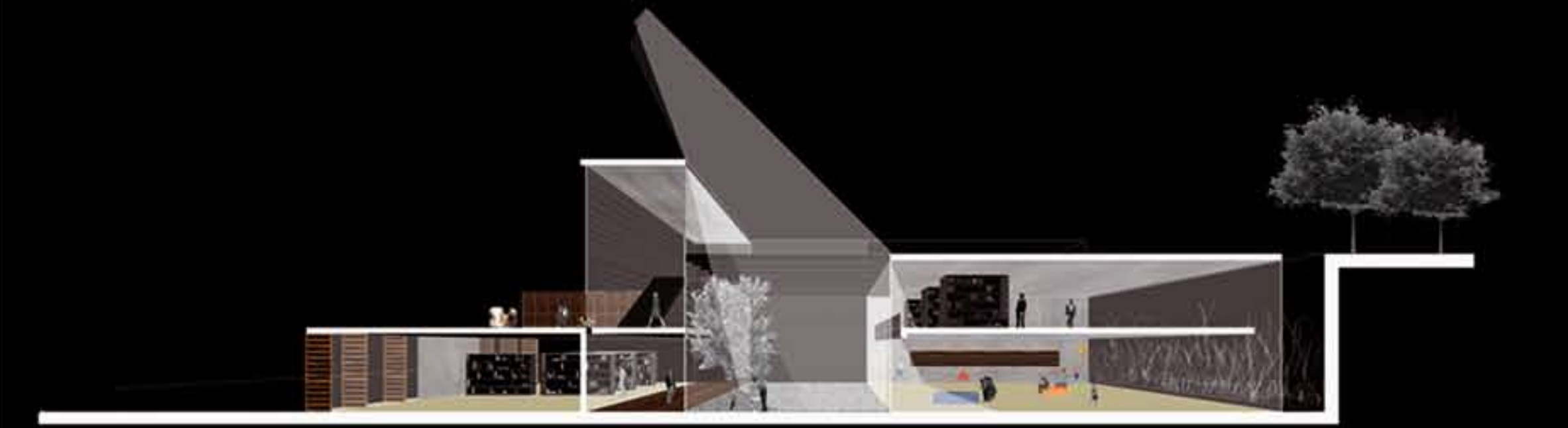
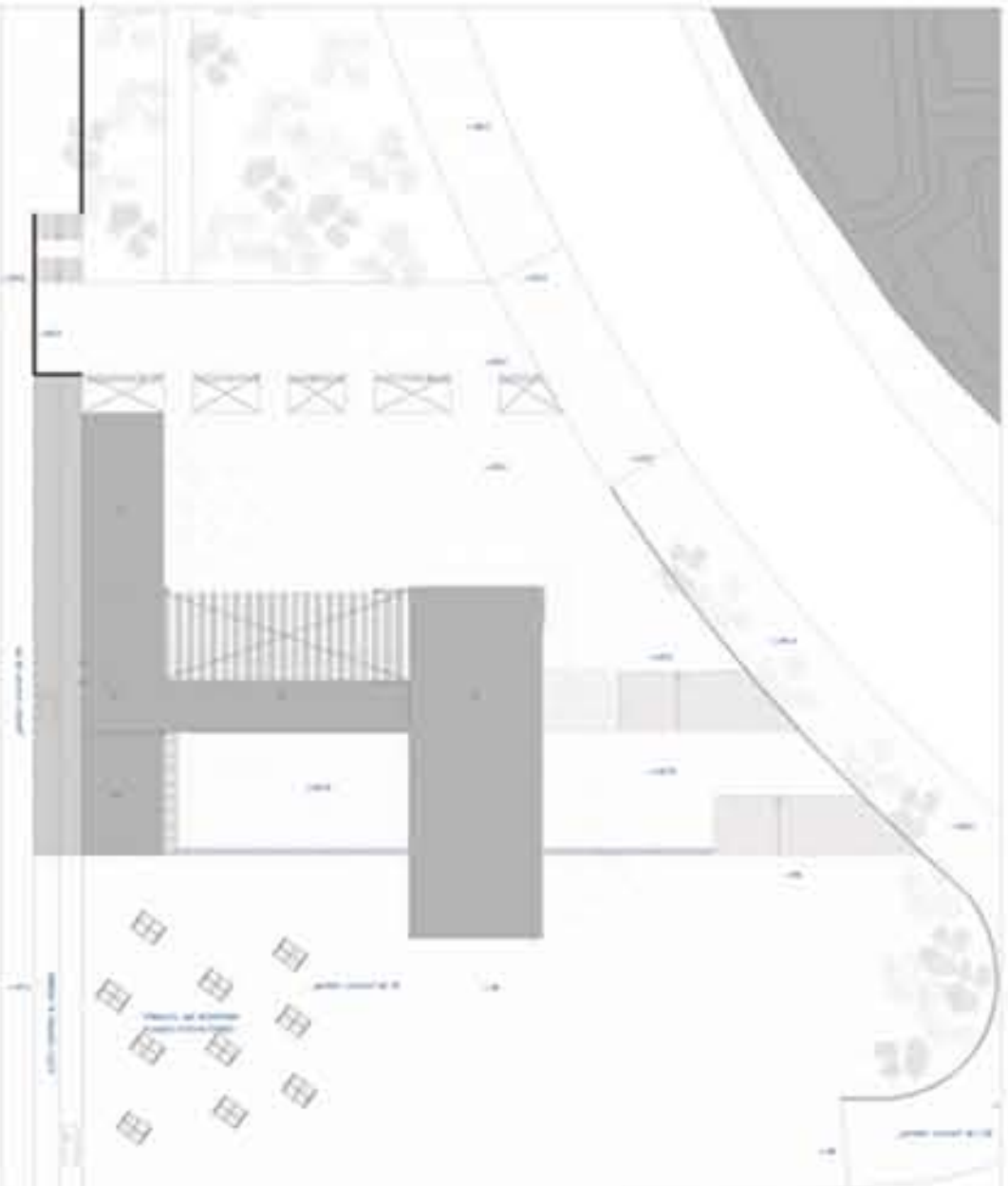
... a la part posterior del solar es projecta un parc urbà, fet que ha de condicionar l'edifici, perquè tots dos elements es vinculin mutuament, funcionant com un tot.

... per aquests motius plantejo un edifici amb façana als dos nivells i que funcioni com a connector dels dos.

... per vincular el parc amb l'edifici extenc aquest utilitzen les cobertes de l'equipament com a places públiques. Utilitzant-les com a terrasses de bar, espai d'exposicions, etc.

... la idea de fracta l'edifici com un gran espai públic està amb concordància amb el concepte de que el nou equipament també serà un espai públic, i que per tant l'interior i l'exterior han de funcionar conjuntament i alimentar-se l'un de l'altre.

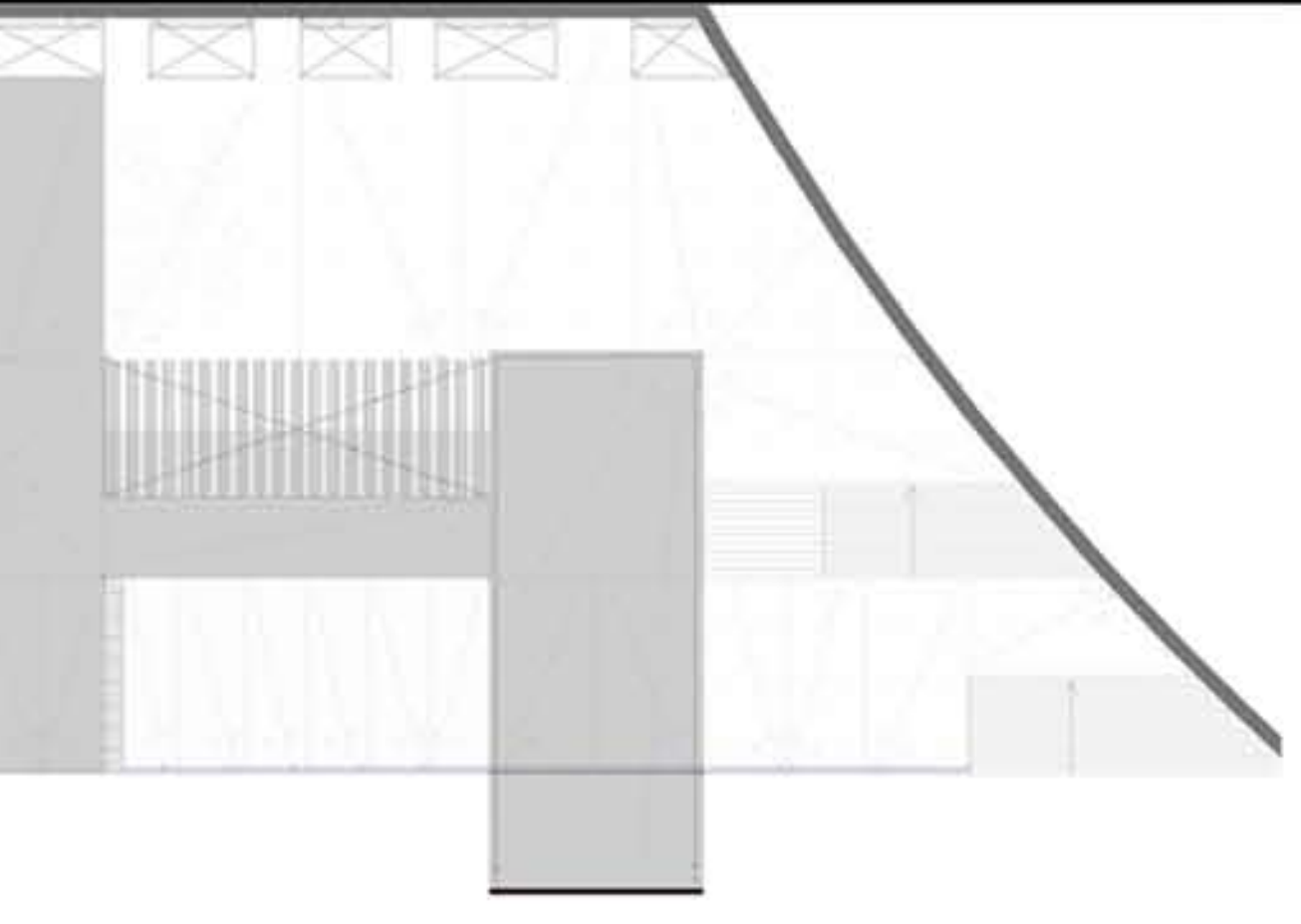
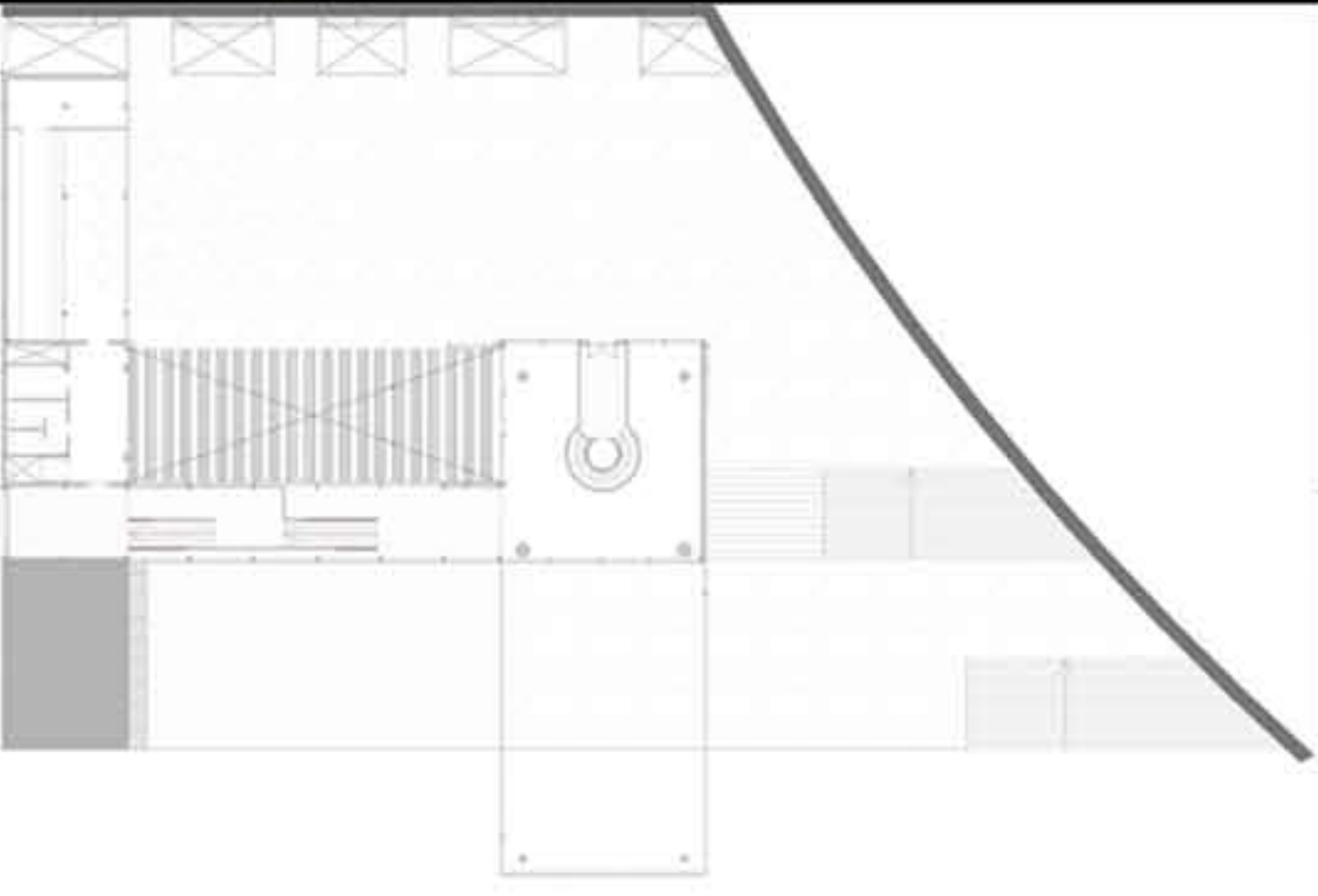
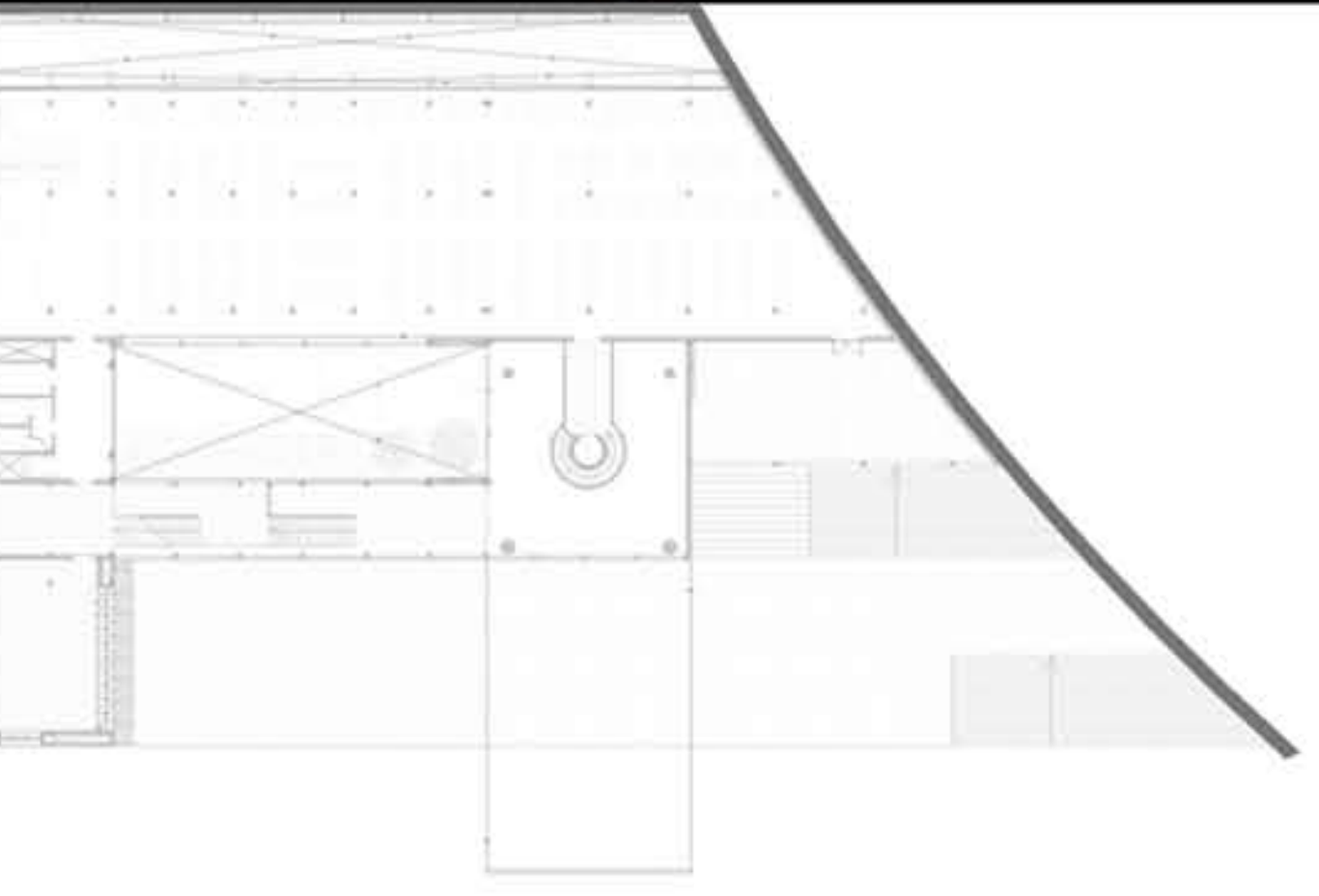
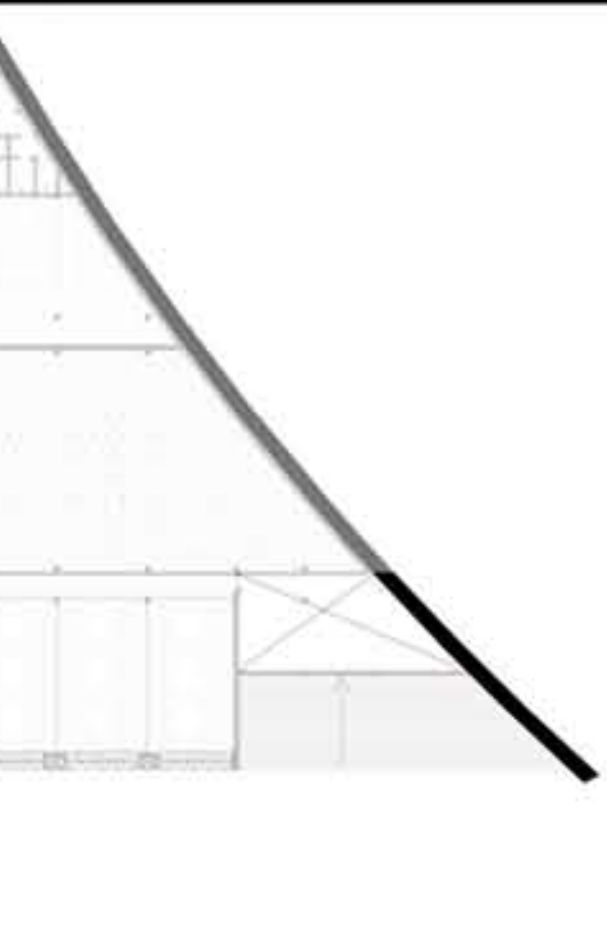
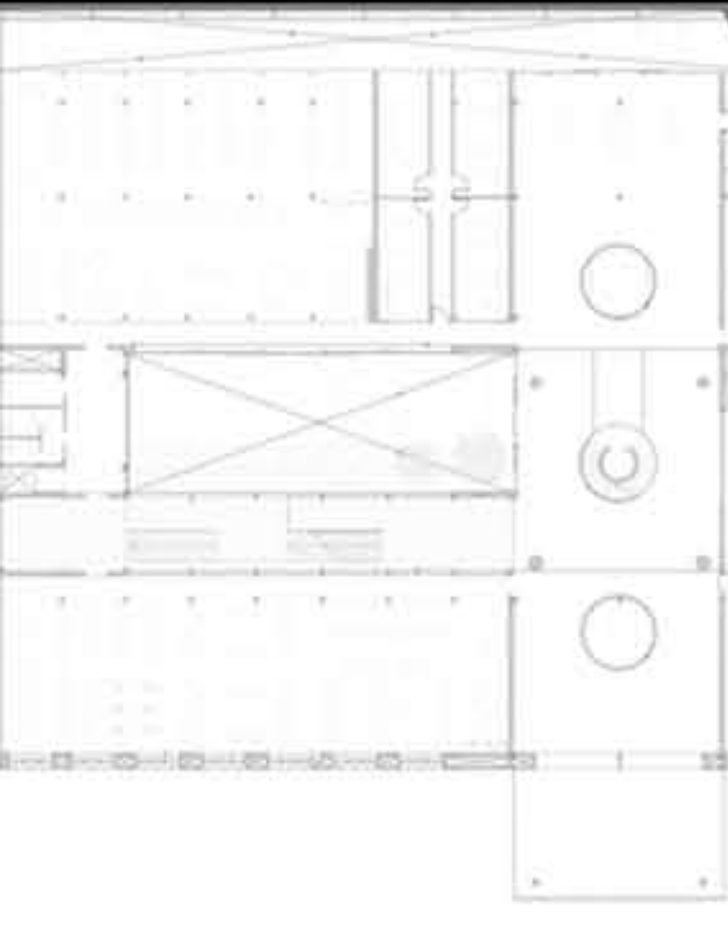
... en conclusió resoldre l'edifici, permetent que aquest funcioni com a continuació de l'espai urbà.



_ESQUEMES IDEA

_SITUACIÓ
e=1:3000_

_EMPLAÇAMENT
e=1:750_



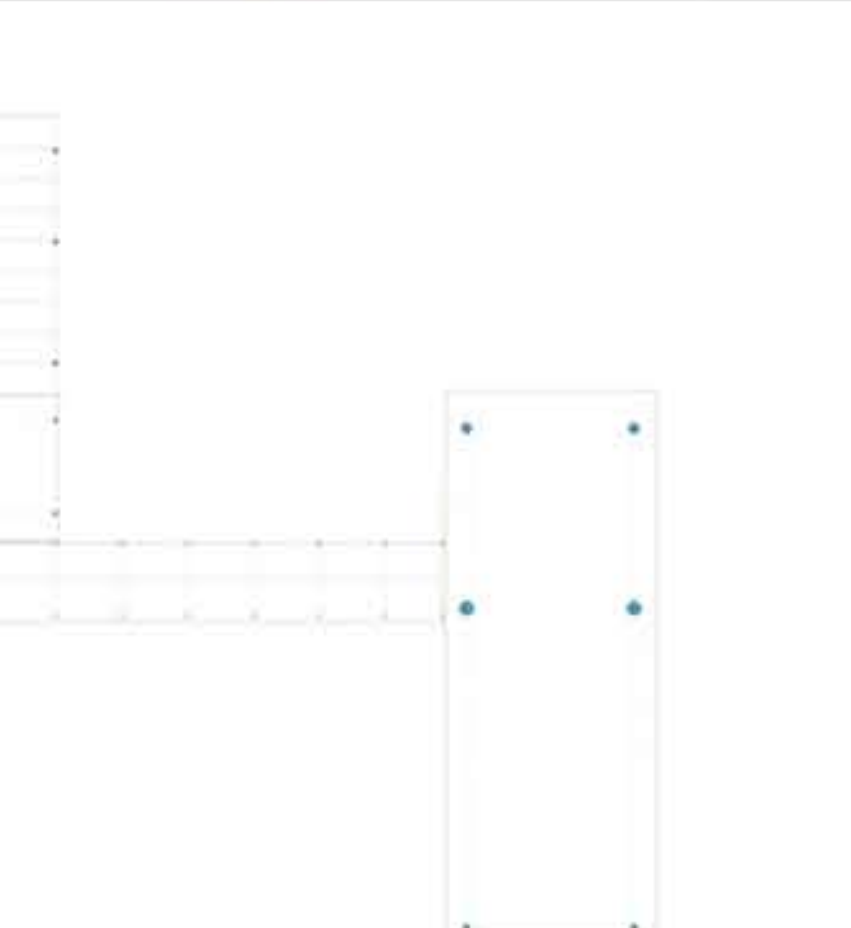
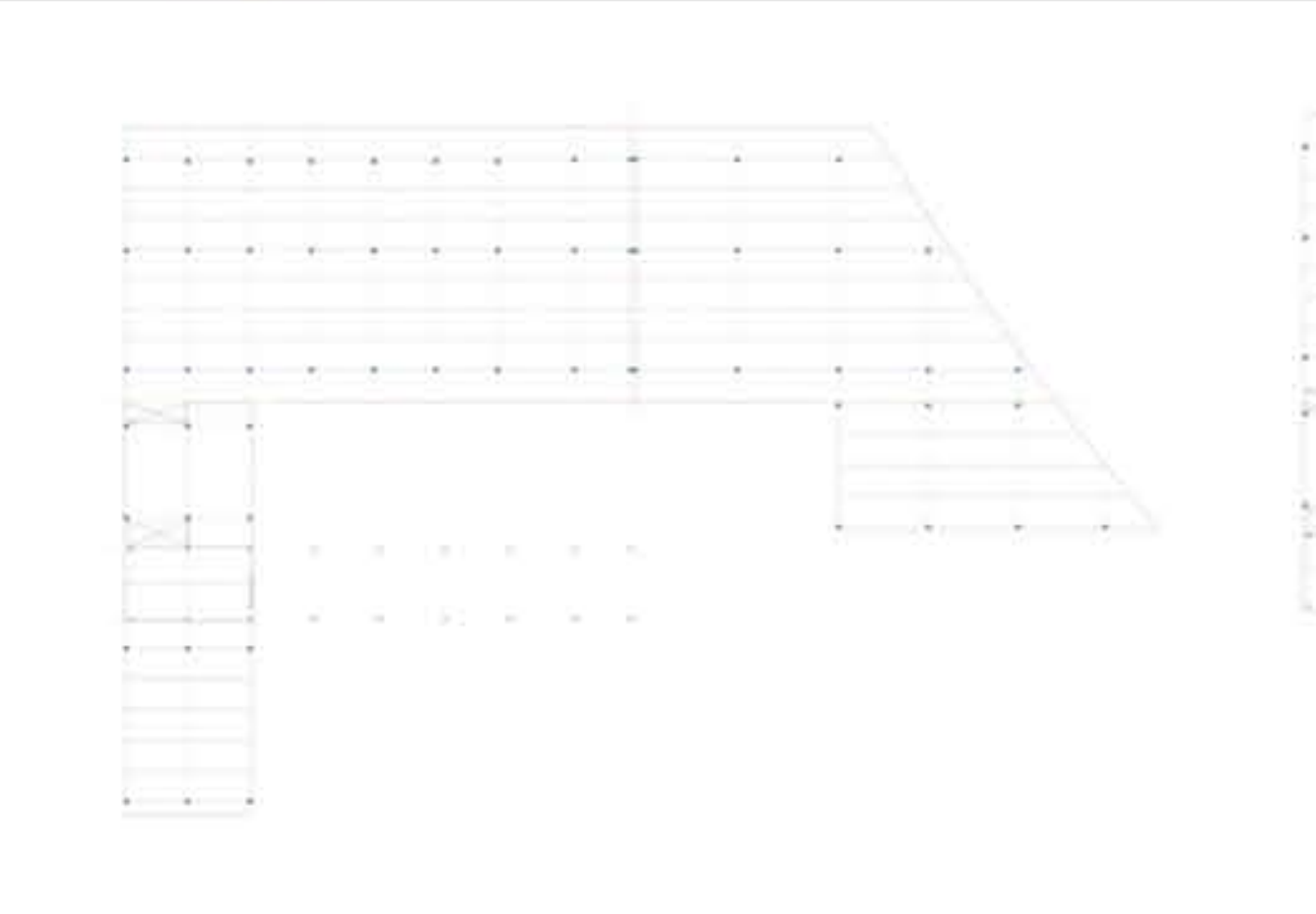
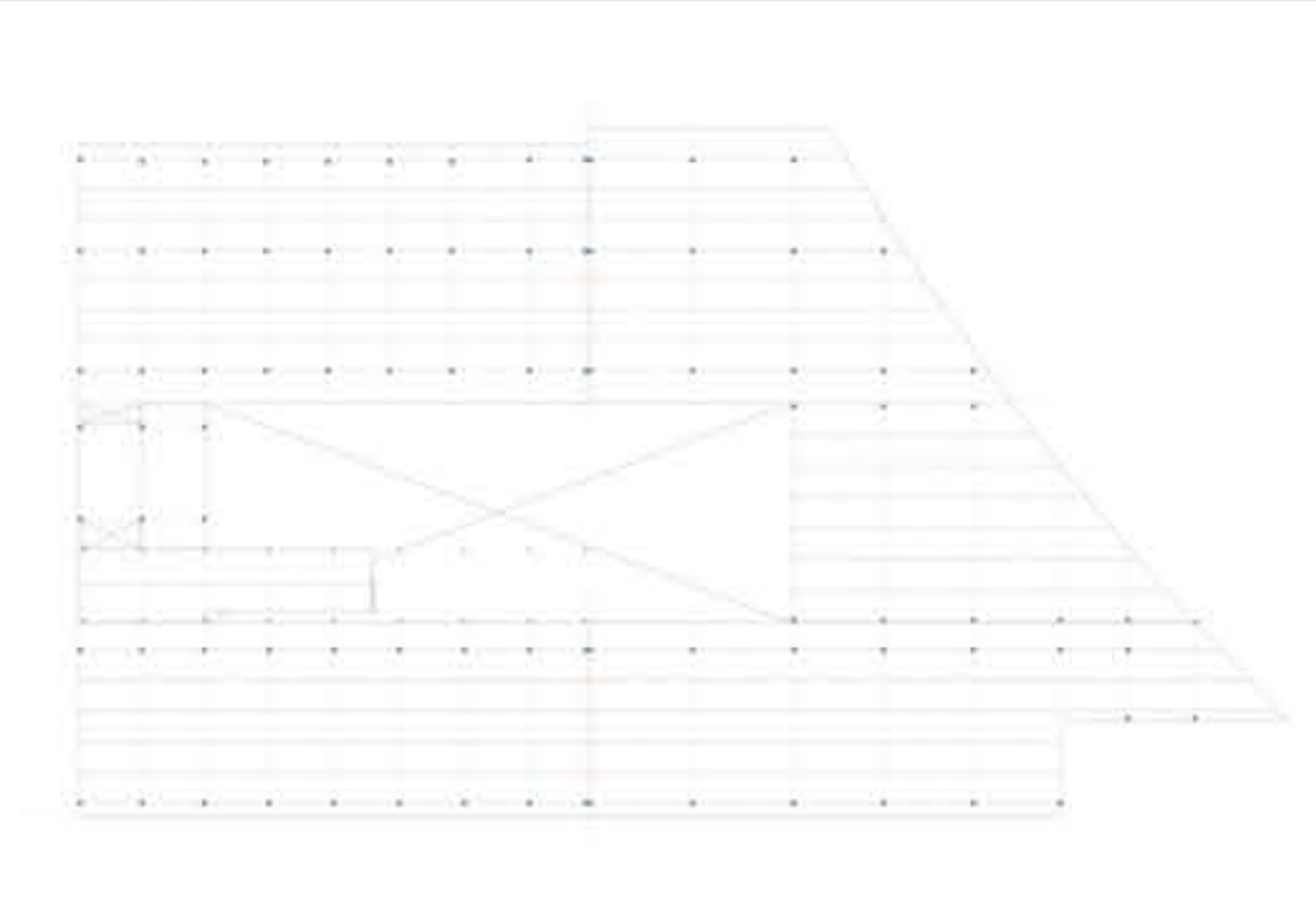
... accés, espai polivalent...
... espai d'afan i de grans dimensions, permet remarcar l'accés a l'equipament, i la realització d'activitats alternatives...
... permet un accés independent a cadascuna de les sales de la biblioteca...
... té una forma i característica, per facilitar la identificació de l'espai...
... zona infantil...
... se situa a l'espai posterior de l'edifici, per evitar problemes sonors, i per utilitzar el pati com a extensió de la sala...
... zona informació i referència i zona adults...
... se situa a la façana, per aconseguir que la zona de premsa i revistes es vegi des del carrer...
... magatzem...
... sala de prestat i fons general i zona adults...
... sala de grans dimensions i grans llums, que permet un flexibilitat d'ús en el temps...
... espai polivalent i sala d'exposicions...
... aprofitant la situació privilegiada de l'espai en l'edifici, es destina la sala a altres tipus d'exposicions, conferències, tallers...
... la terrassa de la qual disposa també s'utilitzarà com a extensió d'aquest espai, i com a zona expositora...
... zona de connexions verticals...
... gran vidriera protegida de la radiació solar, que permet tenir vistes sobre la terrassa que servirà d'espai expositiu, d'aquesta manera s'inclouen les exposicions des del recorregut dels usuaris de la biblioteca...
... magatzem...
... bar i terrassa...
... el bar se situa en aquesta planta per permetre al bar una connexió directa amb el parc, potenciant així que les cobertes de l'equipament serveixin com a espai públic...
... el bar, degut a la seva posició en l'edifici permet un funcionament independent respecte a la biblioteca...
... recorregut...
... element que genera façana a la Via Augusta, però que crea una presència lleugera en el conjunt de l'edifici

_PLANTA BAIXA (98.8)
e=1:500_

_PLANTA PRIMERA (102.5)
e=1:500_

_PLANTA SEGONA (105.5)
e=1:500_

_PLANTA COBERTA (110)
e=1:500_



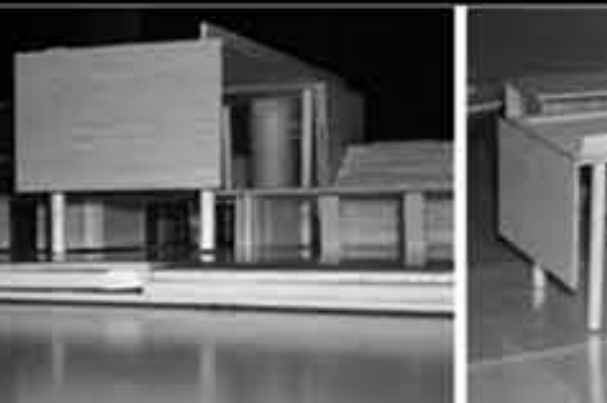
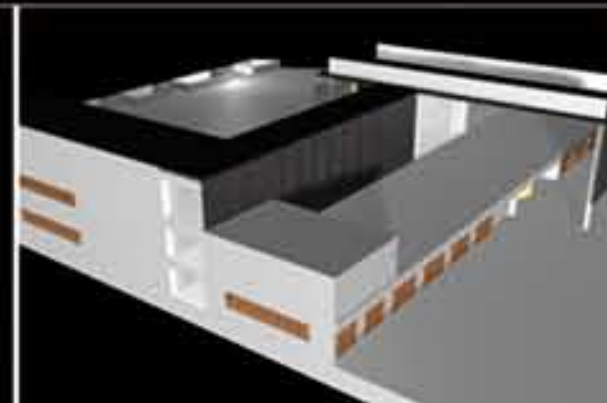
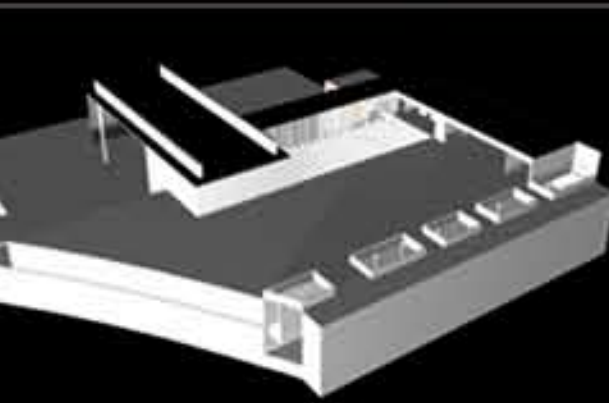
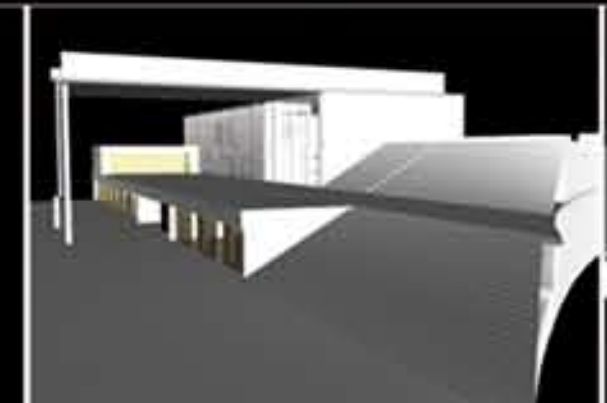
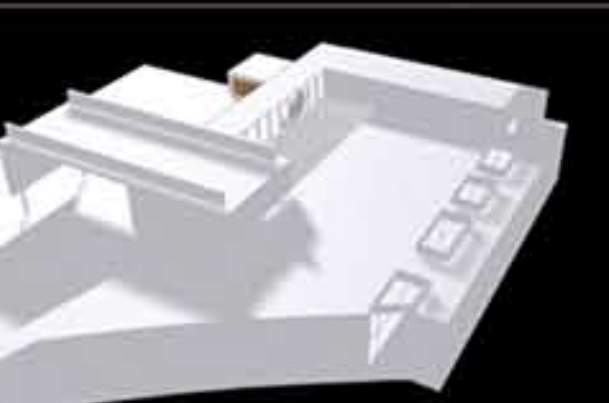
esquema estructural...
l'estructura s'ha plantejat entenent l'edifici com a un conjunt de varies peces això ha permès situar les juntes de dilatació fàcilment, i poder resoldre l'estructura de la pèrgola de forma independent a la resta de l'edifici

sistema estructural format per porxos, amb forjats de pre-llisos

_ESQUEMA ESTRUCTURAL (forjat p.b)
e=1:500_

_ESQUEMA ESTRUCTURAL (forjat p+1)
e=1:500_

_ESQUEMA ESTRUCTURAL (forjat p+2)
e=1:500_



_IMATGES DEL'EDIFICI I DE LA MAQUETA