

MEMORIA

El solar ocupa una situació estratègica, és límit de la ciutat de Sant Boi i té una topografia en forma de turó. Pel Nord limita amb grans infraestructures, una de ferroviària que ofereix la proximitat de l'estació al nostre solar i l'extensió de territori del riu Llobregat, amb els seus camps de conreu fins un paisatge que es perd en l'horitzó. Pel Sud la cota més alta del solar (24m) delimita el centre del casc antic on hi trobem l'església que es percep des del punt més baix del solar. Per l'Est també segueix la trama urbana de granulometria segregada i orgànica típica dels cascos antics. Per l'Oest a la cota més baixa (13m) delimita amb l'Ajuntament i és per on es rep més afluència de gent.

La situació dels nous equipaments culturals de l'Ateneu Santboià ocupa una situació privilegiada que ens permetrà dinamitzar la ciutat peatonalment involucrant les sales culturals existents dins del mateix programa, ja que la distància no supera els 10 minuts a peu.

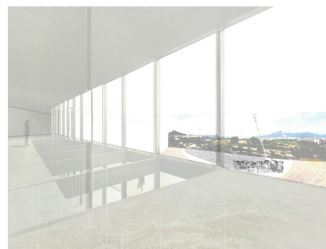
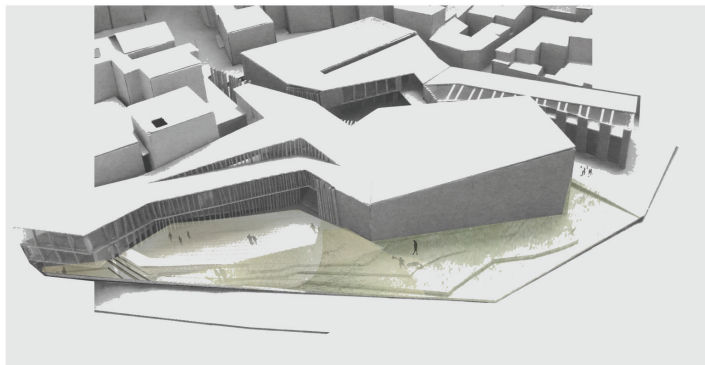
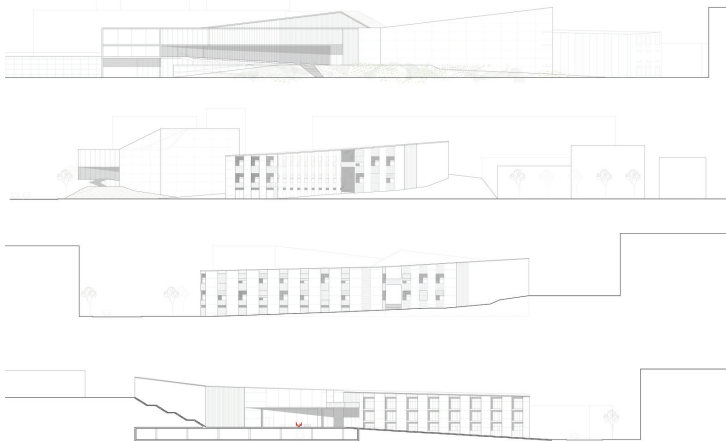
Davant d'aquests condicionants de partida, sorgeix la resposta natural de **desdibuixar** aquests límits urbans i generar una nova façana que s'obri cap al riu Llobregat. I enriquir el solar amb espais lliures de diferents caràcters que afavoriran l'intercanvi socio-cultural. Es genera una connexió fluida d'aquests espais sempre potenciant la interacció amb el nou Ateneu, ja sigui per dins del propi edifici, per sota o entre ell. Connectem la plaça de l'església amb la plaça de l'Ajuntament amb una plaça dura, que alhora es converteix en foyers exterior de l'Ateneu, on s'hi podran realitzar diferents activitats. I com espai veurà mantenir la memòria històrica de la terrassa mirador jugant amb diferents textures i connectant aquest espai amb els jardins colindants

La vegetació utilitzada és típica de la zona, per la vegetació baixa es proposen les següents espècies: brachypodium phoenicoides, brachypodium retusum, calluna vulgaris, ginesta, teucrium chamaedrys i per les zones d'ombra ens centrem en les figuones, arbres del paradís i ledoners. Aquesta estratègia vegetal situada al límit del C/Girona permetrà separar el gran volum de trànsit de l'Ateneu. Aquestes connexions també s'aconsegueixen de manera sensorial estent les noves textures del paviment en les ja existents d'una manera gradual.

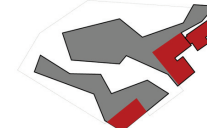
Aquesta **connexió lliure** i els no - límits permeten tenir volumetries diferents, afavorint la **flexibilitat** programàtica en el temps, optimitzar les orientacions, les vistes, la il·luminació, jugar amb altures diferents adequades a l'entorn i aportant els principis sostenibles que tot això comporta.

Tenim un solar totalment permeable, 4 accessos al solar que ens fan percebre l'edifici de manera diferent i tots ens condueixen subtilment a un punt central on s'hi reparteixen els accessos a les diferents zones programàtiques i tot hi ser un punt exterior tenim la sensació d'estar abraçats per l'edifici.

Per aconseguir un aspecte unitari del conjunt s'utilitza l'estratègia de la pell, utilitzant els mateixos materials amb composicions diferents segons l'orientació de la façana i les activitats proposades, manera de mostrar la riquesa tectònica.



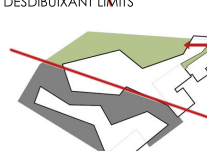
PRINCIPIS CONCEPTUALS



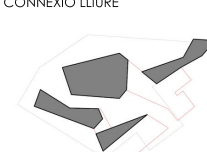
DE L'EXISTENT



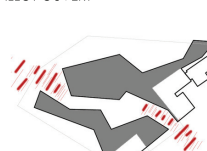
DESDBUIXANT LÍMITS



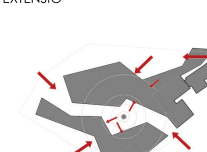
CONNEXIO LLIURE



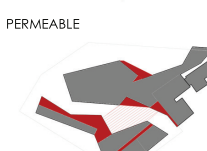
ILLOT OUVERT



EXTENSIO



PERMEABLE



CONNECTOR VISUAL

