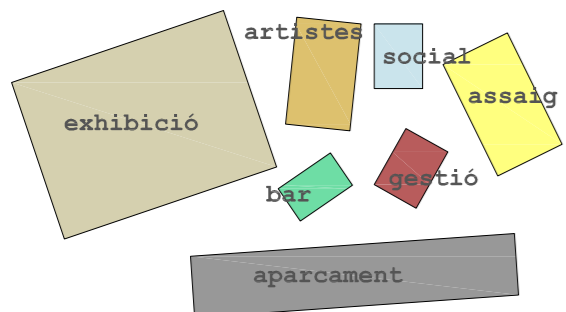


# EQUIPAMENTS CULTURALS PER A L'ATENEU DE SANT BOI

## PROGRAMA



## IDEA

Conformar una volumetria que permeti ampliar el casc antic a través del propi edifici, unint els diferents equipaments i espais lliures existents



## PROJECTE

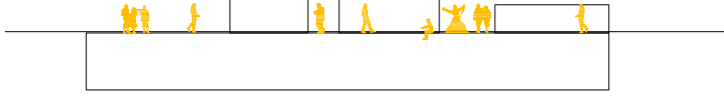
## Vista general



Situació 1:2000

## CONCEPTE

Col·locar el paquet gran de programa soterrat i donar importància als paquets petits que són els més actius per tal que dinamitzin els nous carrers interns

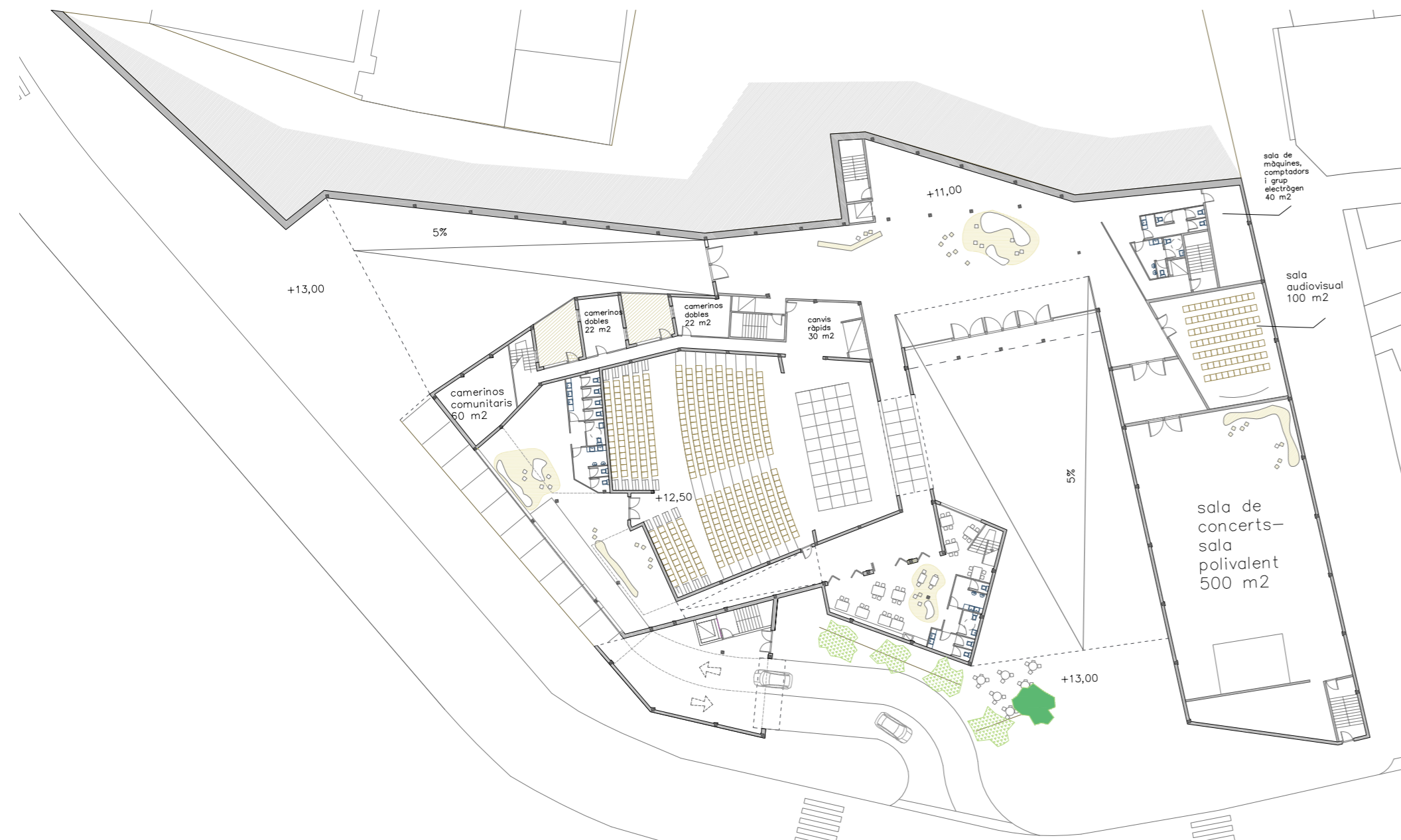


## Vista general del projecte 1:300



## Plantes 1:500

### Planta baixa



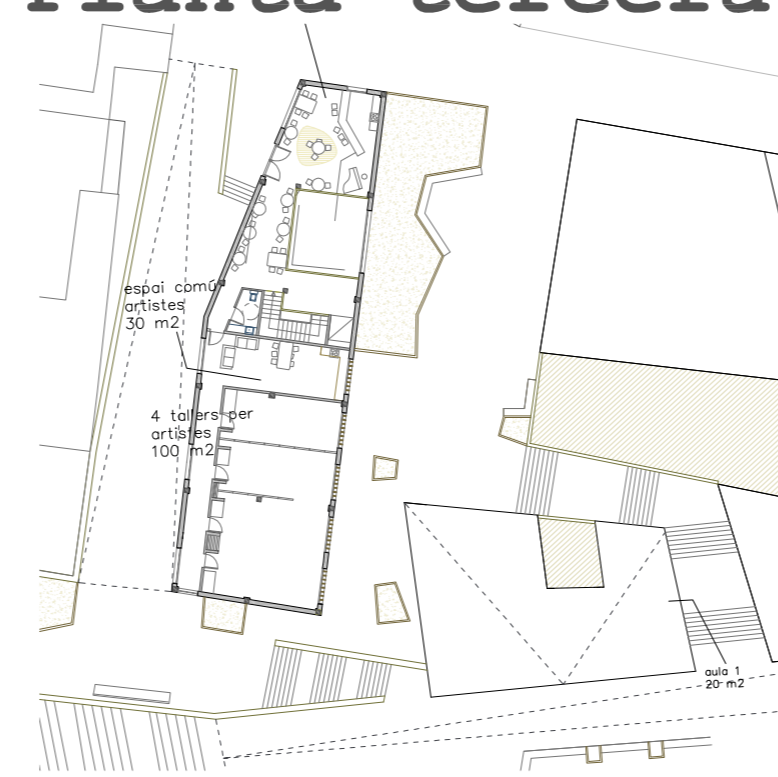
### Planta primera



### Planta segona

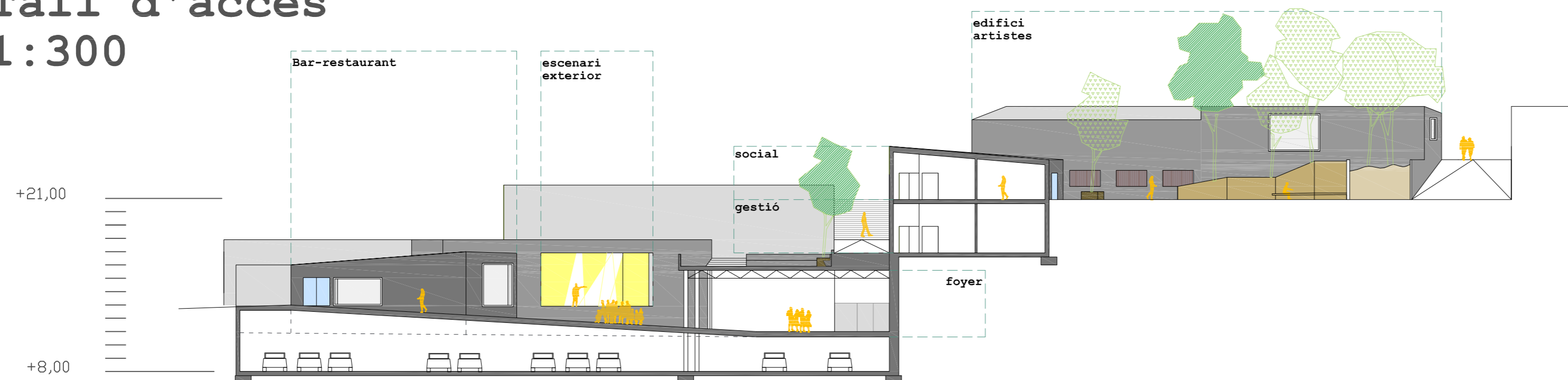


### Planta tercera



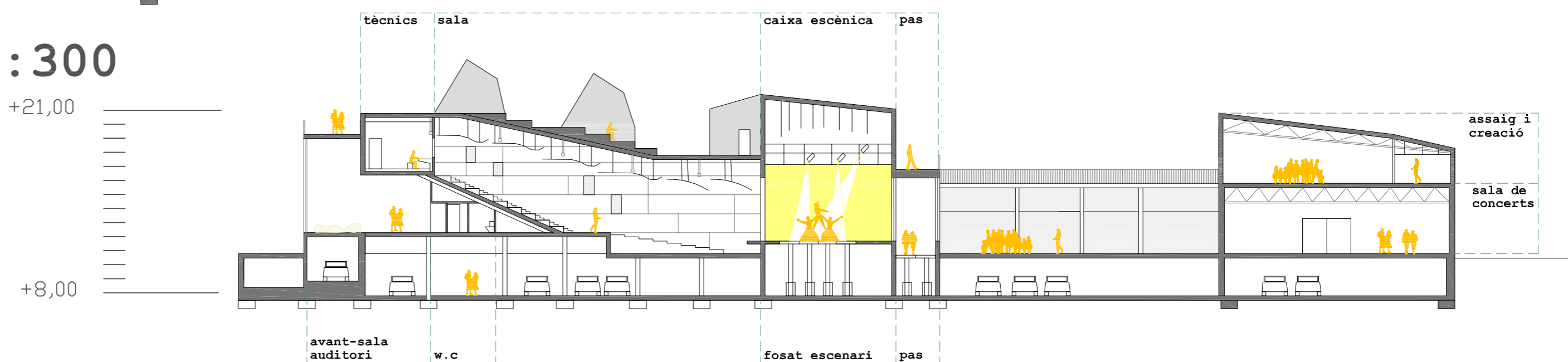
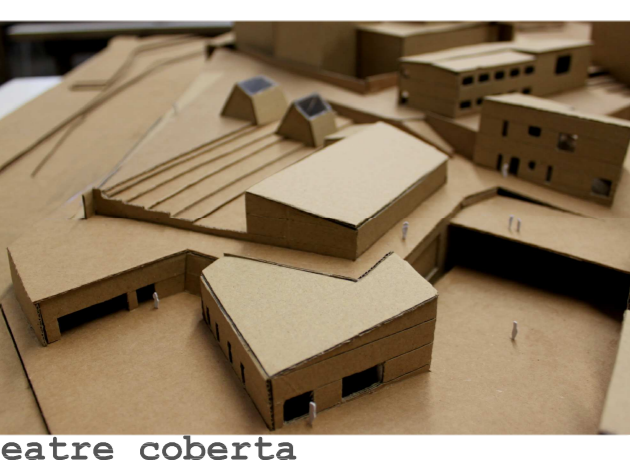
Nova façana del poble cap al Besós

## Tall d'accés 1:300



Vista de l'accés

## tall d'espais d'exhibició 1:300



Teatre coberta

vista posterior de la sala

avant-sala auditori

w.c

fosat escenari

pas

assaig i creació  
sala de concerts