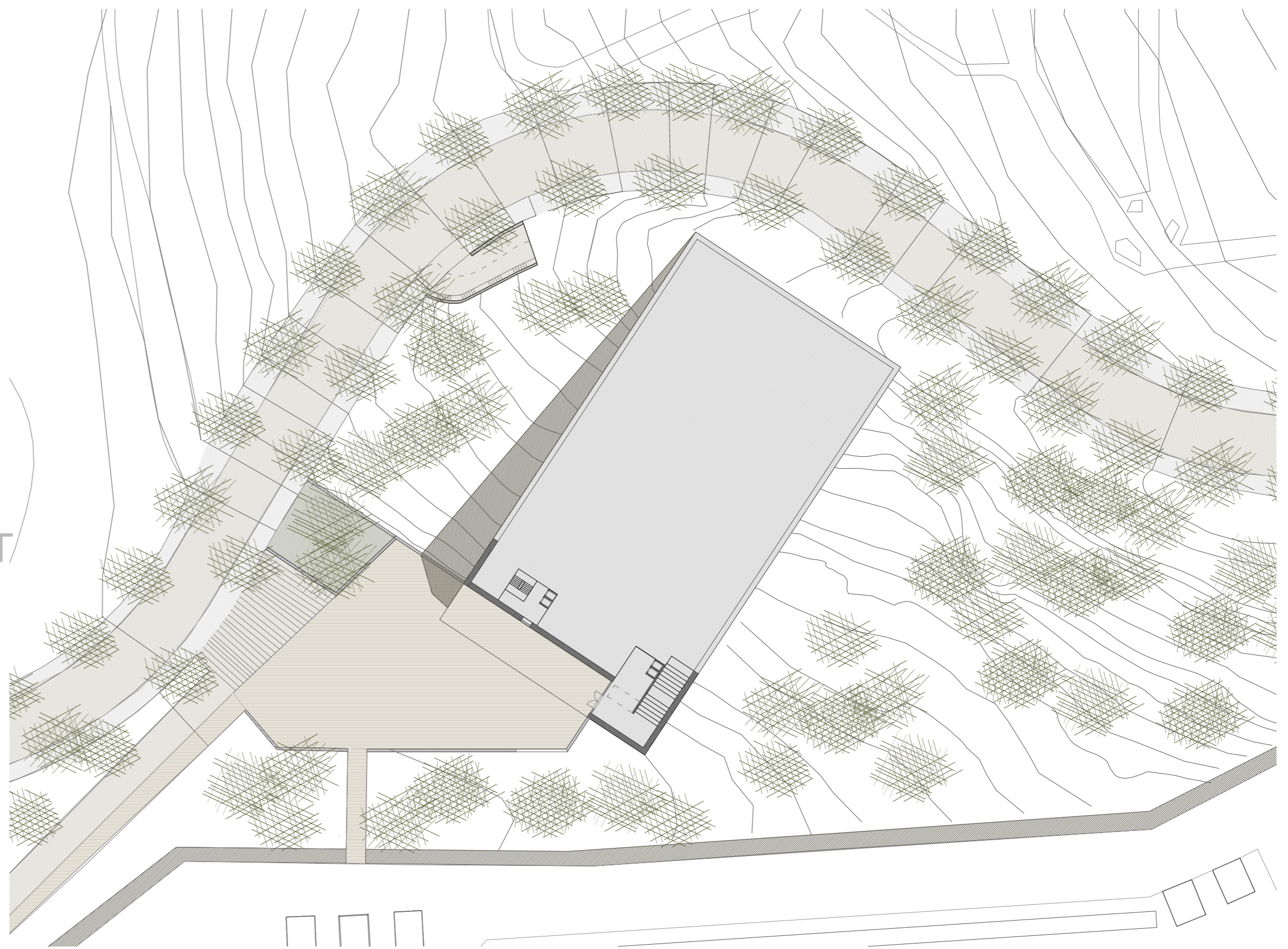


MONUMENT  
**MONUMENT**  
 MONUMENT



**LA IDEA DEL PROJECTE**

\_'L'edifici és un **volum contundent** que preten conmourre. Amb forma de prisme entre dins al terreny reposant, aquest té cert aire de gran làpida. Preten que el visitant no es quedi indiferent i l'evocui a la reflexió entre el pas de la vida a la mort.

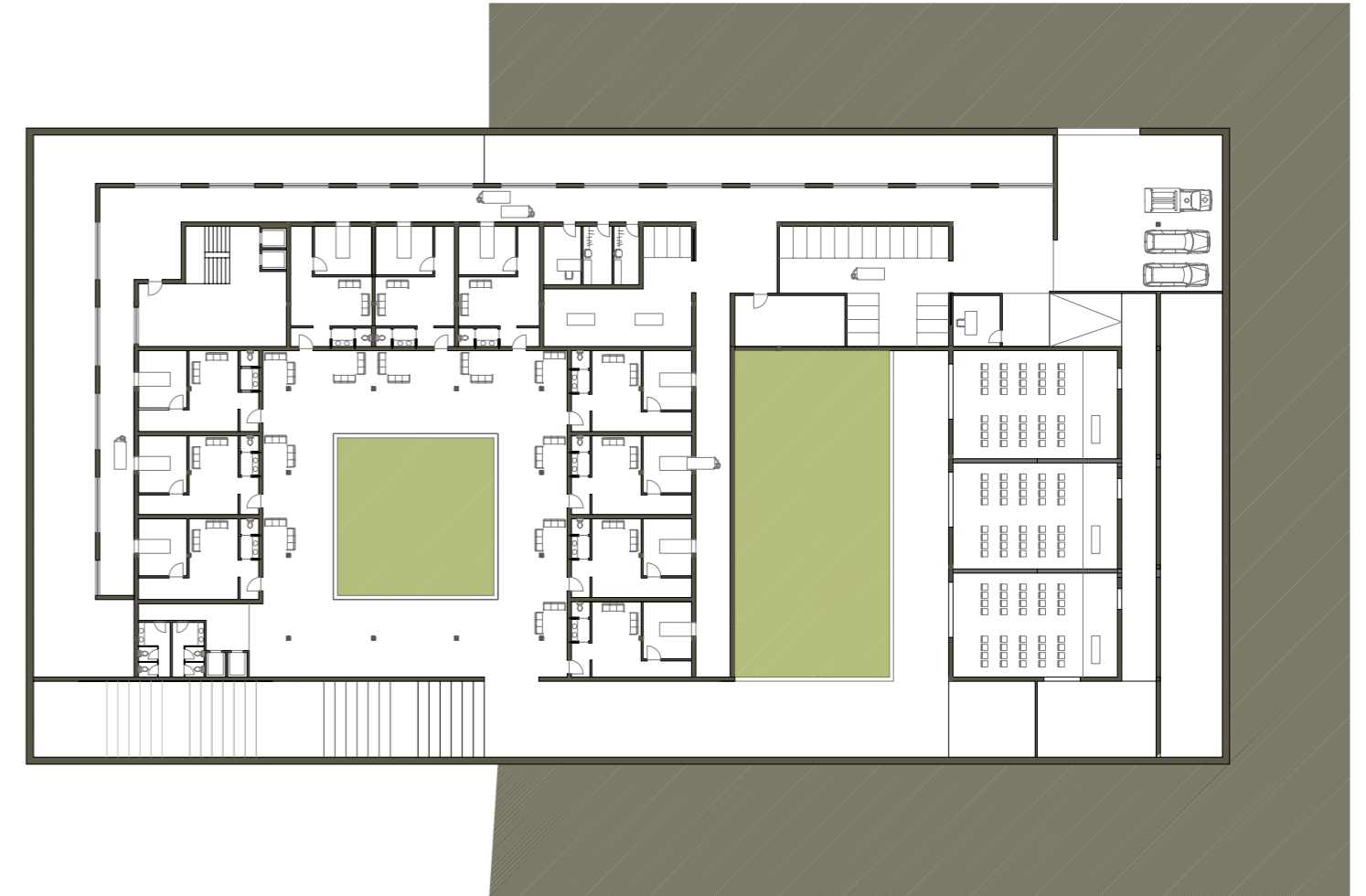
\_'**Monument.** S'enten la monumentalitat com a memòria i record. Sempre present en practicament totes les cultures i religions.

\_'**Vistes poc adequades.** S'evita completament les visions al cementiri, poc propícies per el programa, l'edifici es tanca a l'exterior i mira cap a dins en la busqueda d'un paisatge nou. Llum no directe i control acústic

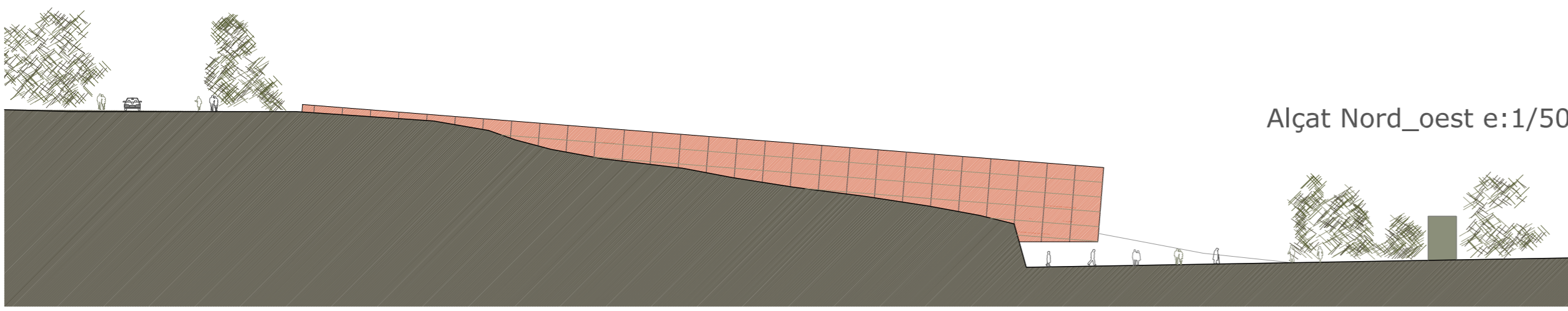
\_'**Paisatge interior.** Patis interiors diferents, canviant segons el programa, aquests acompanyen a l'usuari en el recorregut i l'inciten a la reflexió. Espais d'oració/meditació.

\_'**Posició al terreny** segons el volum, busqueda del pendent més accentuat per ressaltar el volum.

Planta sales de vetlla/oratori e:1/500



Alçat Nord\_oest e:1/500



Secció façana interior



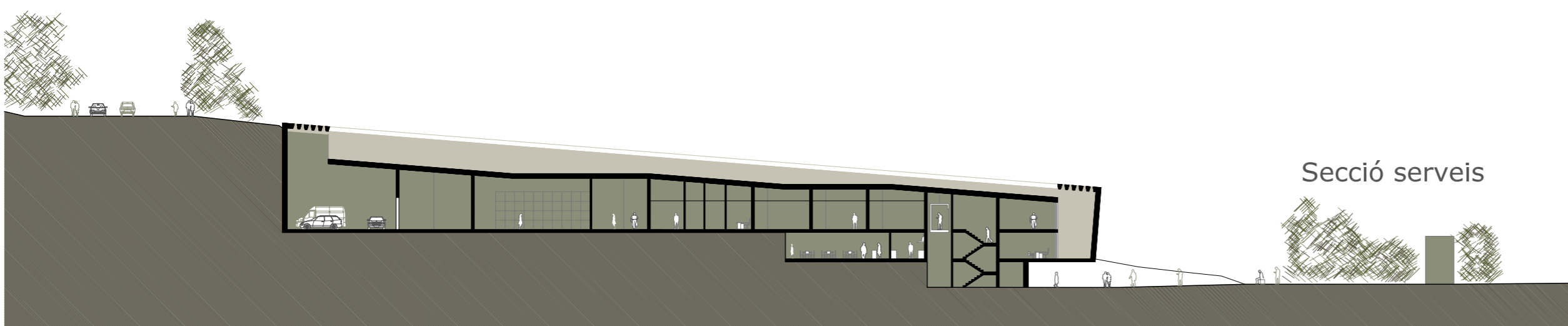
Planta administració/cafeteria



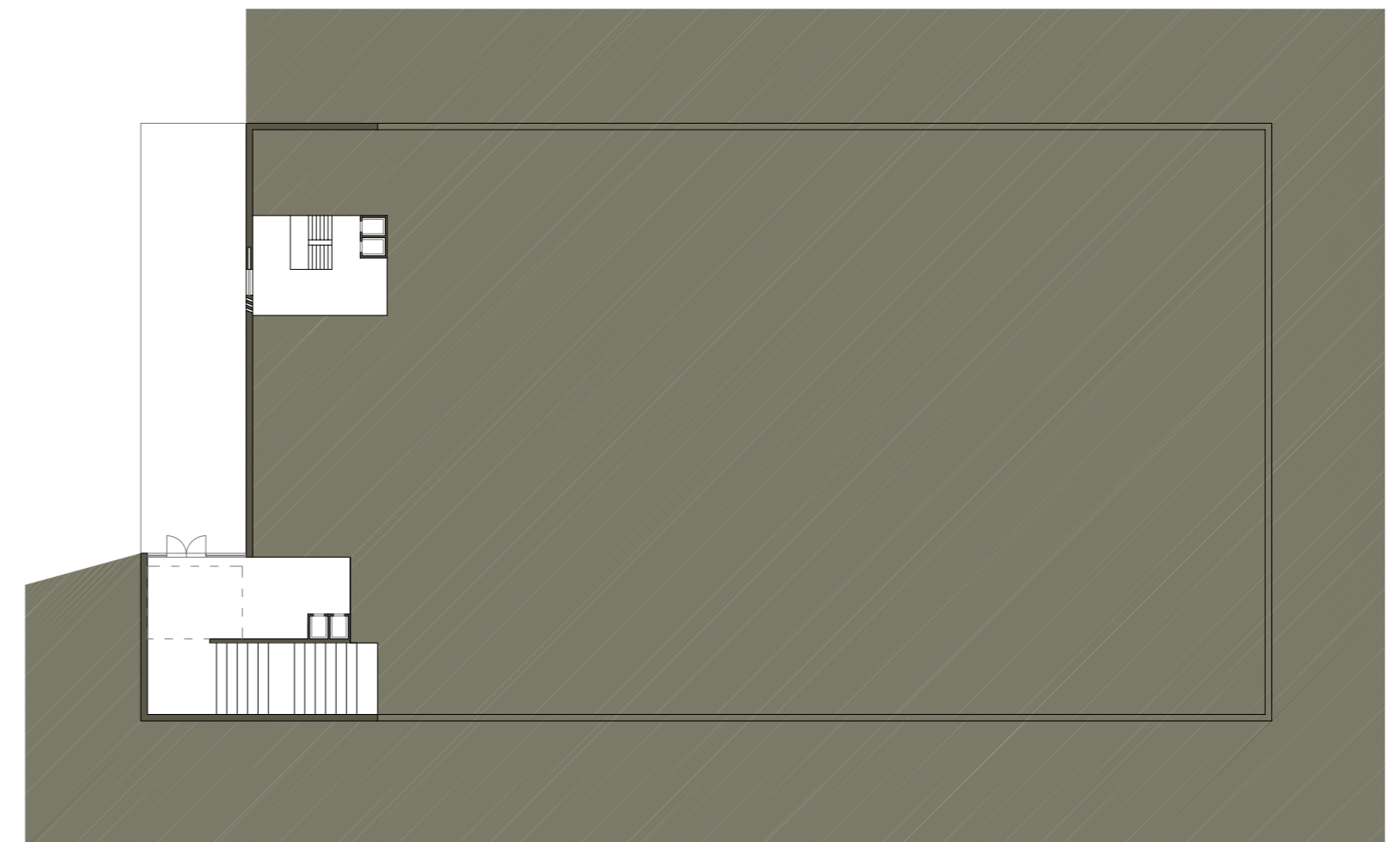
Secció patis interiors



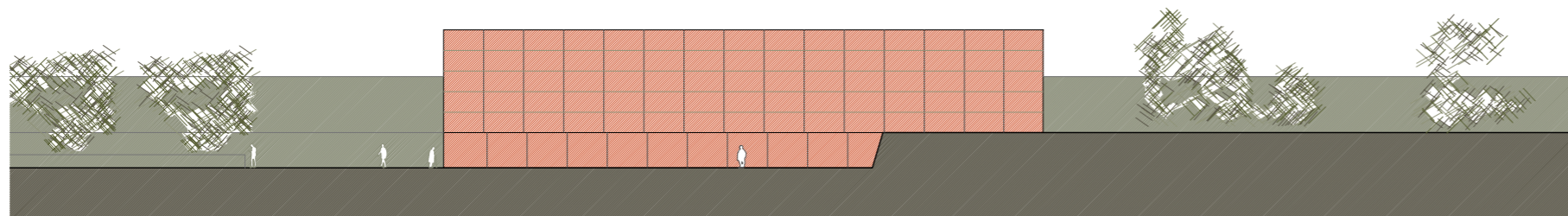
Secció serveis



Planta accés



Façana frontal



Secció transversal

