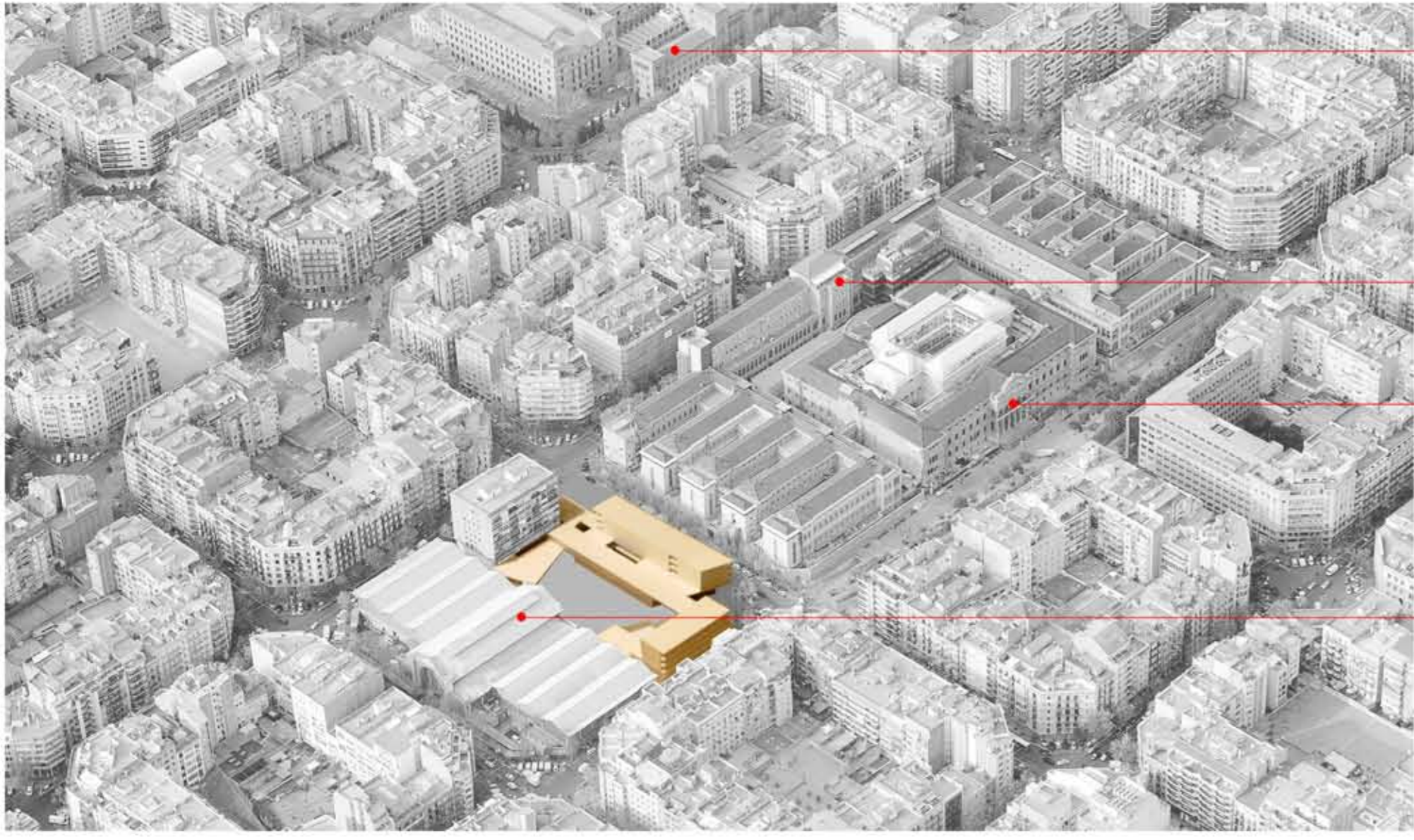
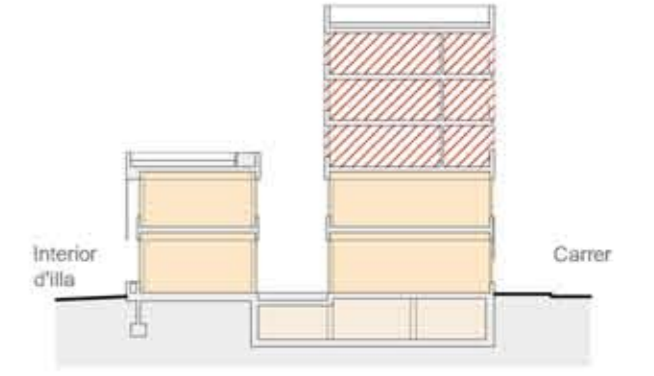
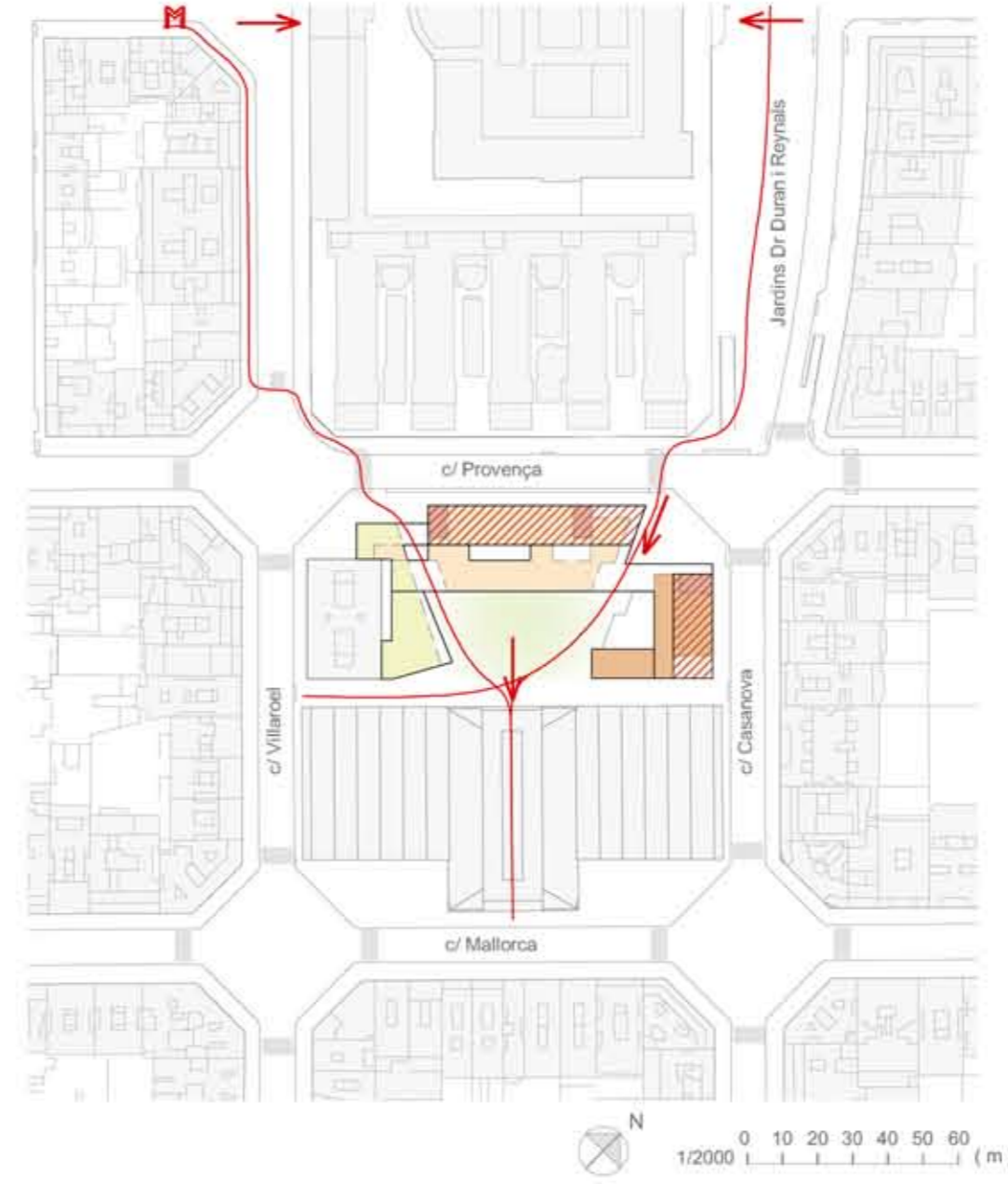


SITUACIÓ



Escola d'enginyeria tècnica industrial
Hospital clínic de Barcelona
Facultat de Medicina
Mercat del Ninot

ESQUEMES



Secció transversal

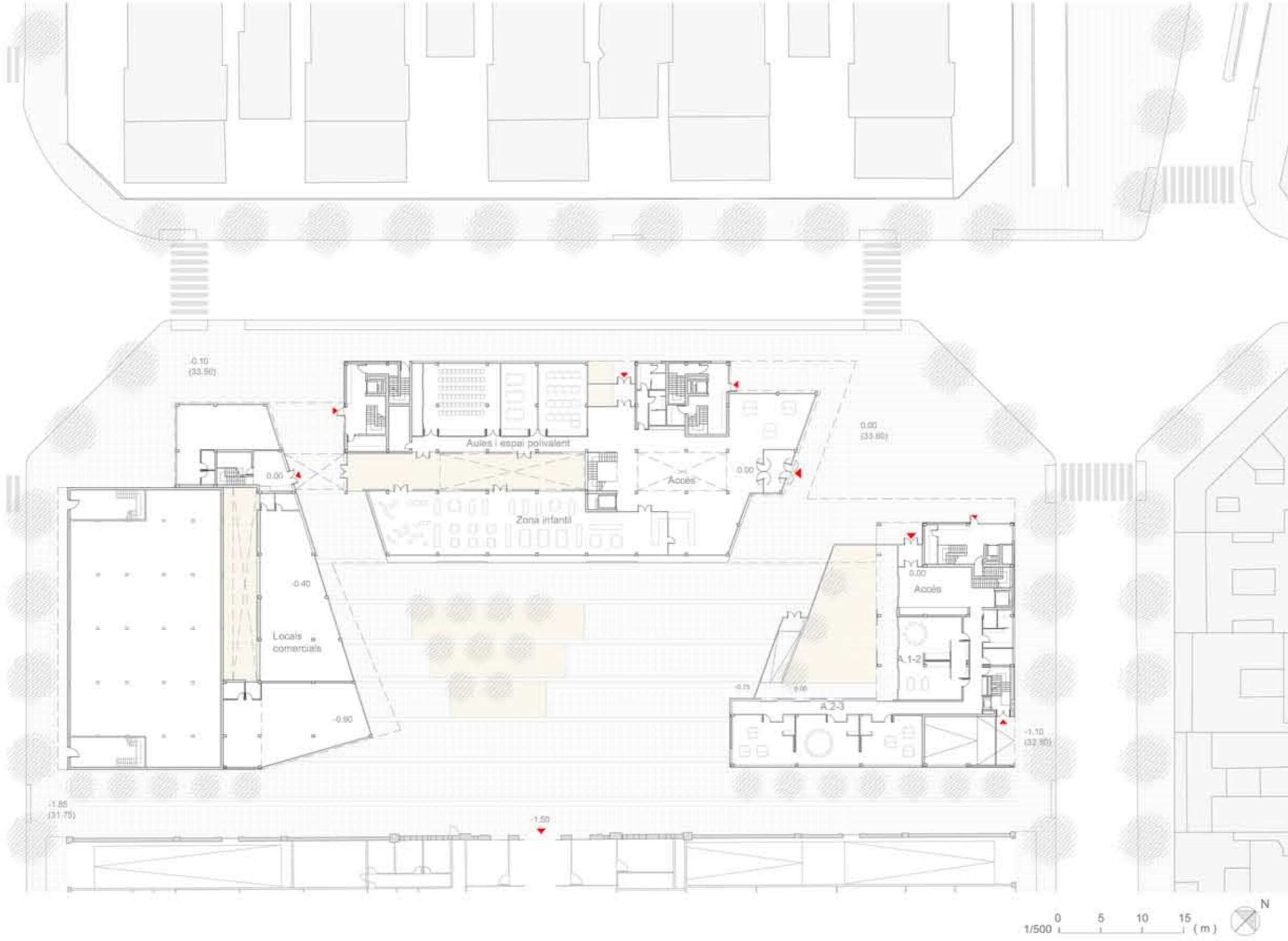
- Mercat com a espai públic continuació de l'interior d'illa.
- Dos obertures:
 - fluxos provinents del Metro. Amb comerç.
 - fluxos provinents dels jardins. Amb accés als equipaments
- Sòcul de dues plantes que conté els equipaments i comerç.
- Doble barra:
 - edificacions PB+4 a carrer, i PB i PB+1 a l'interior d'illa.
 - espai entre barres com a patis pels equipaments
 - doble barra a l'edifici existent per poder controlar aquest extrem.
- La barra més baixa surt a carrer quan apareixen els accessos a l'interior d'illa.

Llegenda

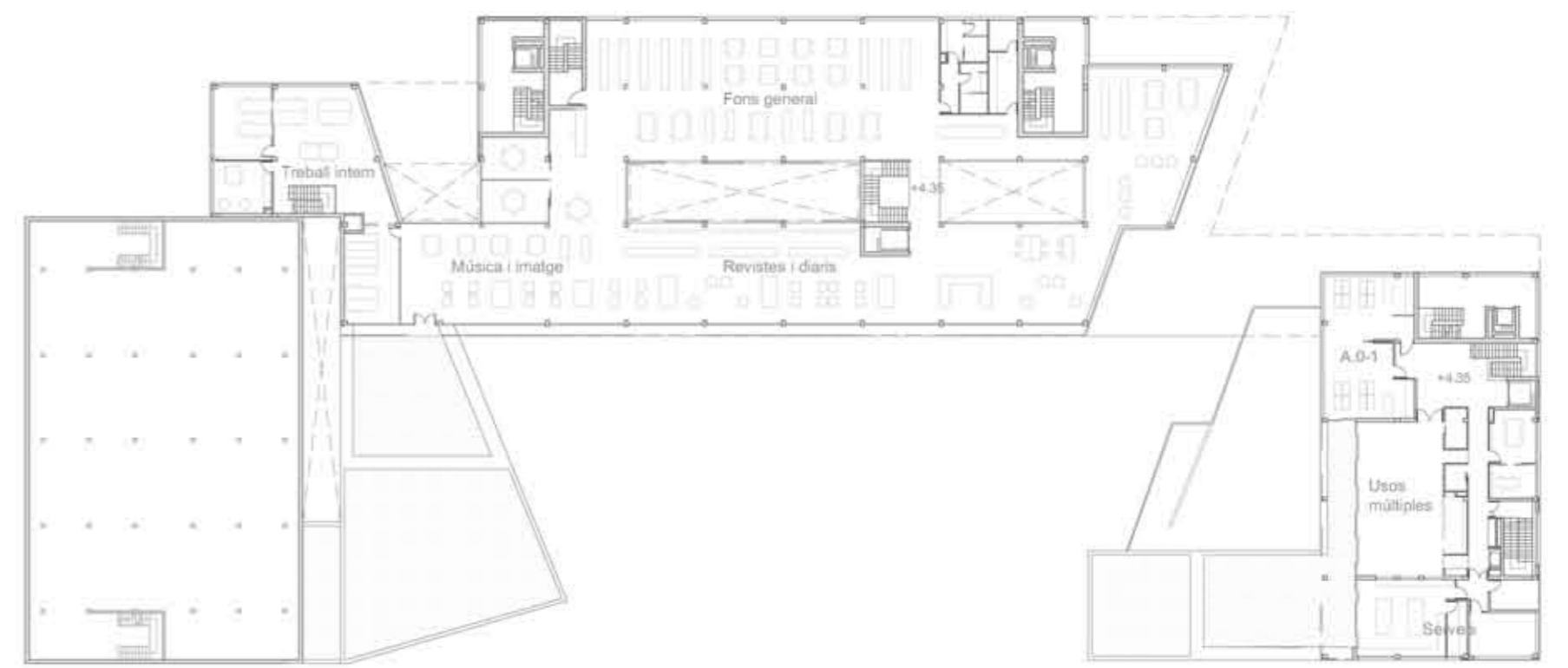
- Sòcul:
- Comerç
 - Biblioteca
 - Escola bressol
 - Escales habitatges
 - Aparcament
- Barres:
- Habitatges

PLANTES

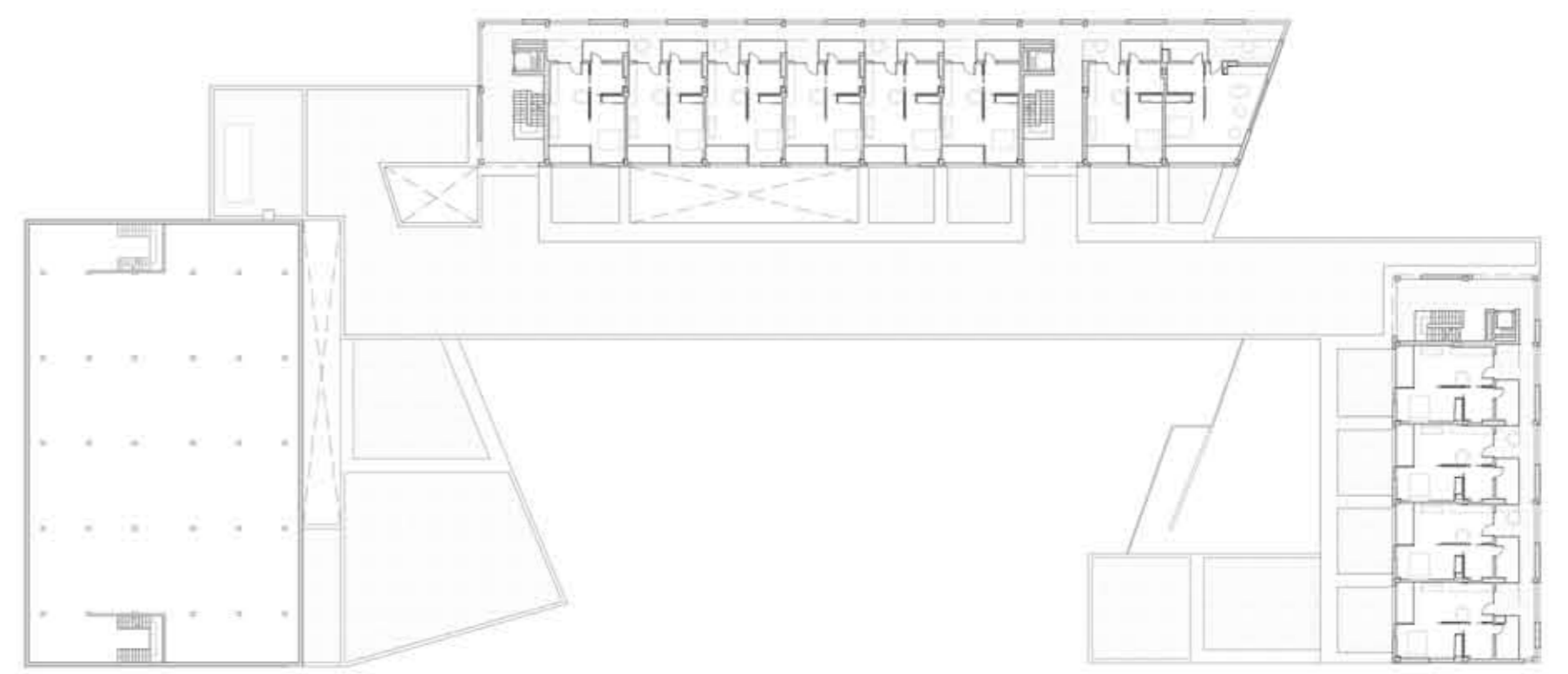
Planta baixa



Planta primera



Planta segona, tercera i quarta



ALÇATS I SECCIONS

A1_Alçat nord-oest (c/Provença)



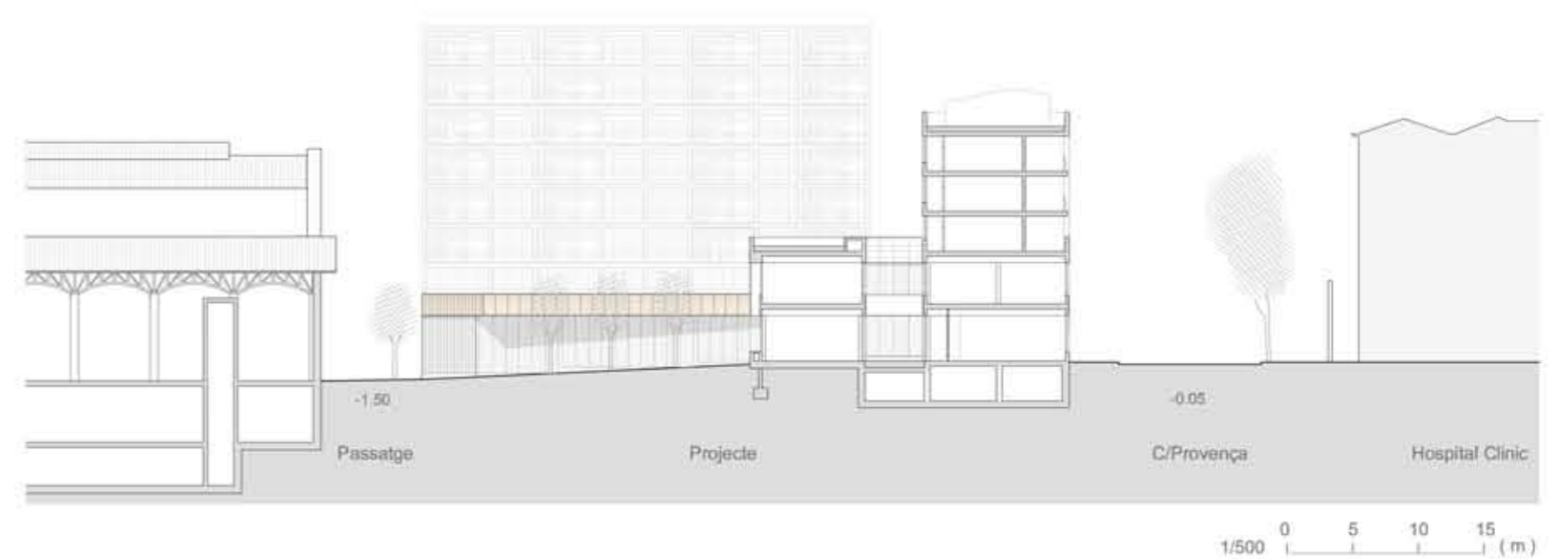
A3_Alçat nord-est (c/Casanova)



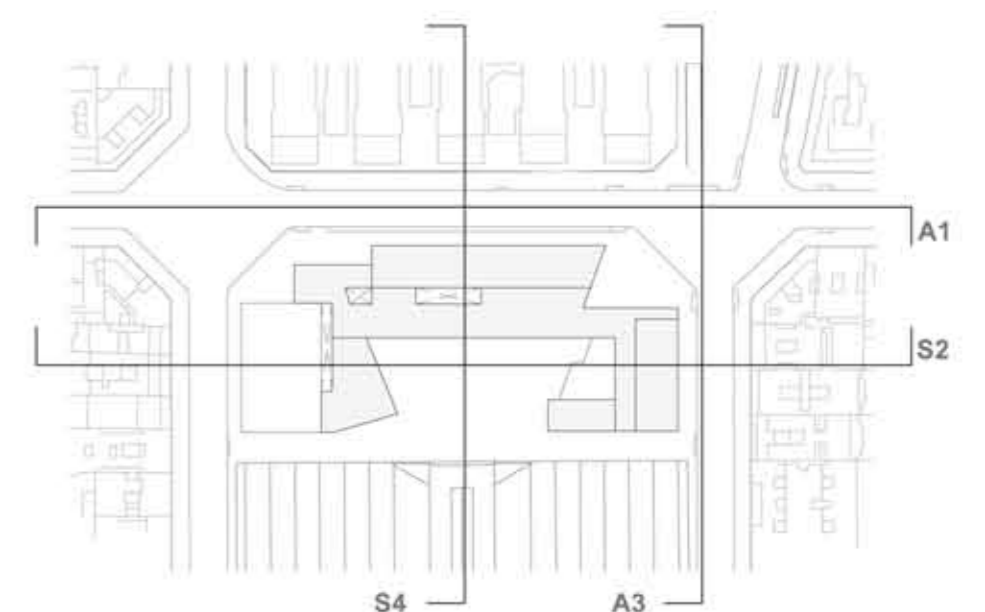
S2_Secció longitudinal



S4_Secció transversal



FOTOGRAFIES DE LA MAQUETA



- FAÇANES:
- Distinció entre el sòcul i les barres d'habitatges a través de l'utilització de materials diferents.
 - Barra dels habitatges: Construïda amb una façana ventilada de gres ceràmic. Les façanes sud reflecteixen els mòduls dels habitatges. Al nord, més vertical, es veuen les passeres a través de les obertures davant dels accessos-terassa dels habitatges.
 - Sòcul: Amb una façana ventilada de lames horitzontals de fusta subjectades a marcs. Aquests marcs estan desplaçats verticalment de la franja superior. Les lames protegeixen les obertures al sud. Al nord dona privatitat a l'interior. Empit del sòcul: Gres adossat directe al mur (resistència als impactes)

EQUIPAMENTS PÚBLICS A L'EIXAMPLE DE BARCELONA