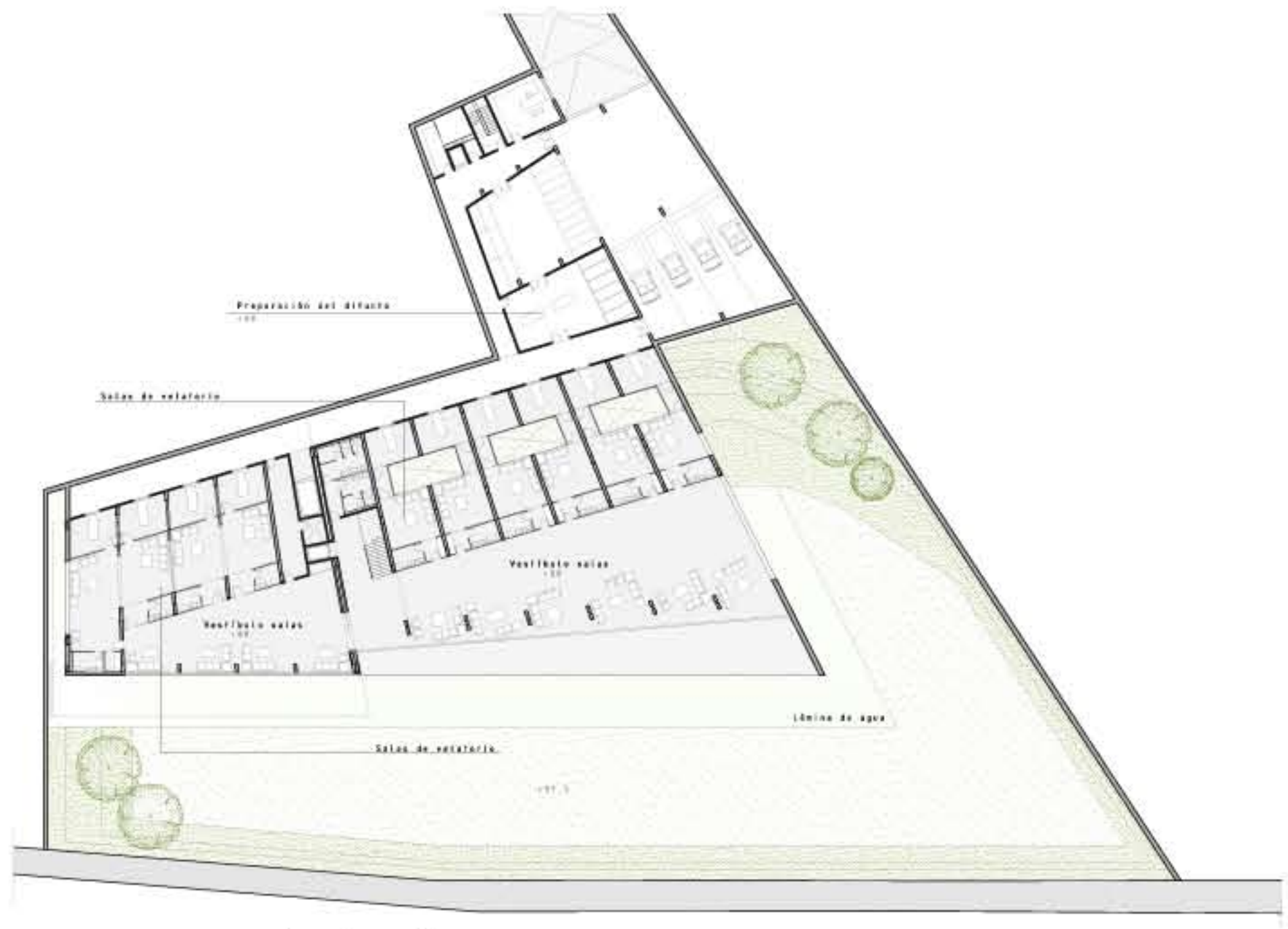


planta primera



planta baja



planta sótano

CARACTERÍSTICAS PRINCIPALES

- Edificio semienterrado: nos proporciona inercia térmica.
- Compuesto por dos volúmenes situados a diferente cota.
- Vestíbulo principal de gran altura, situado entre los dos volúmenes.
- Pórticos que insinúan la entrada principal.
- Patio interior que proporciona luz y calidad interior.
- Protección solar directa gracias a la geometría del edificio.
- Estructura lineal de pórticos de gran luz.



fachada sur



fachada oeste



plaza entrada



entrada principal

vestíbulo de las salas de velatorio



vestíbulo principal

