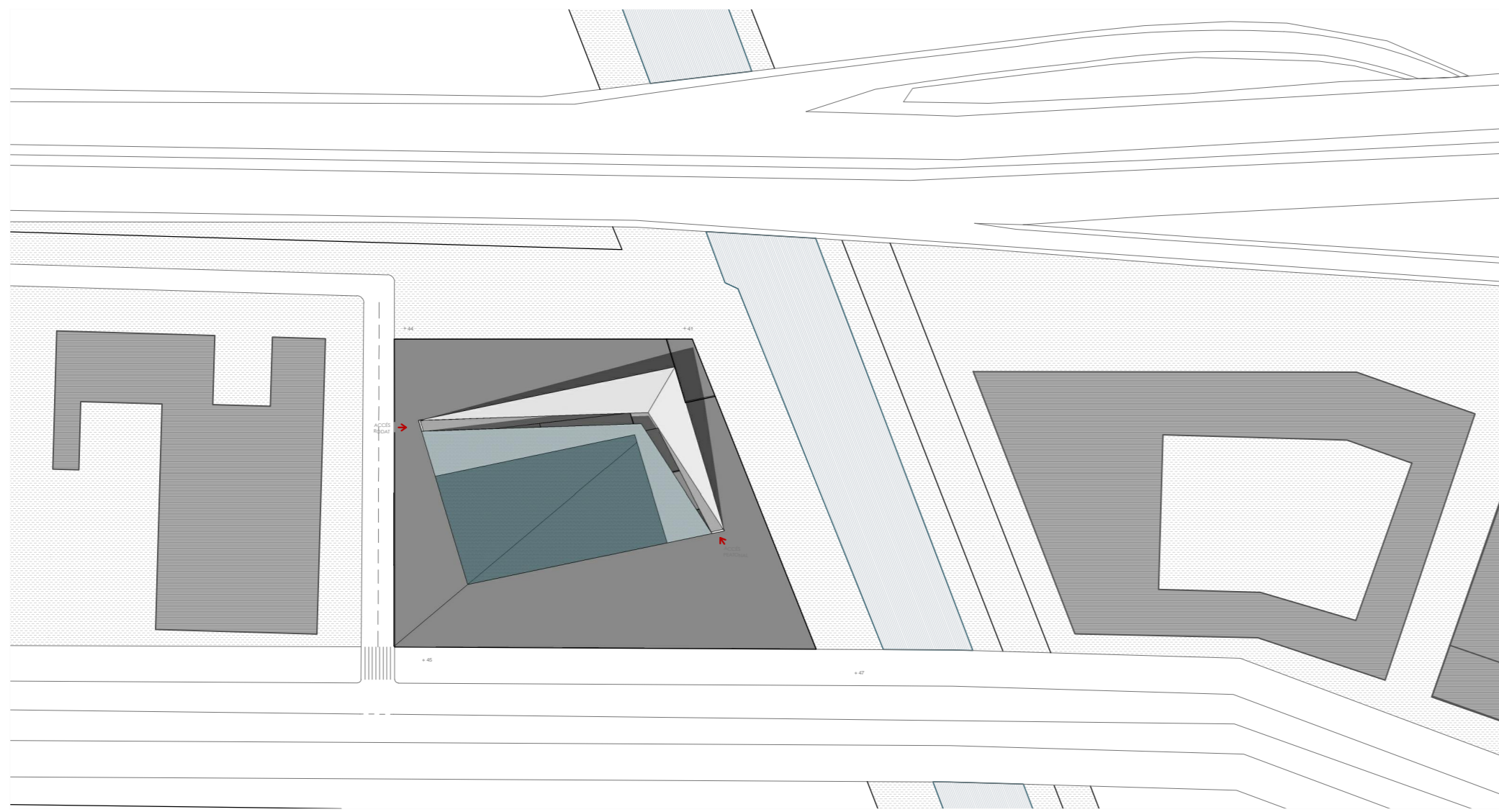


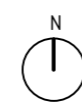
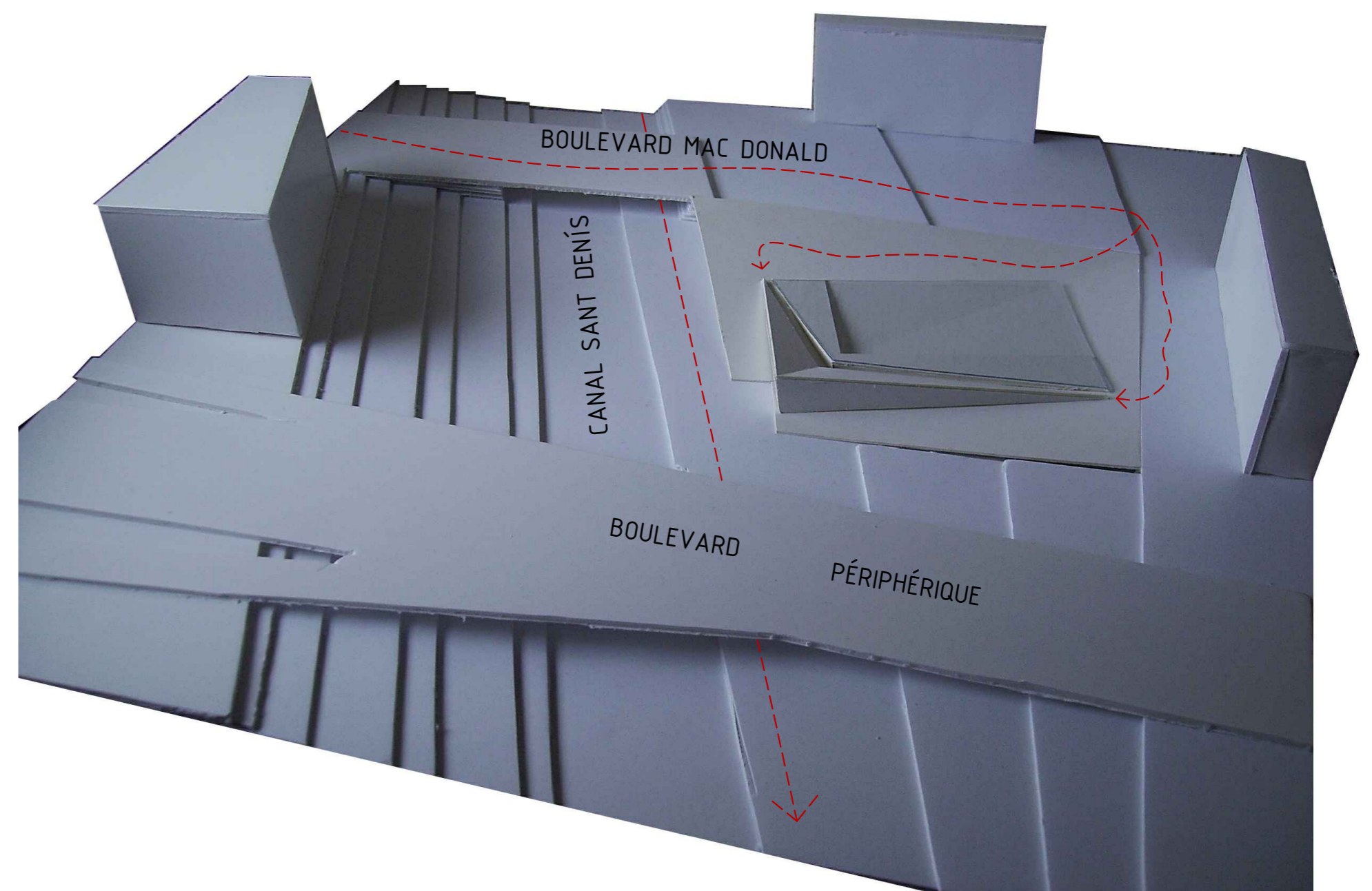
EDIFICI PRESA



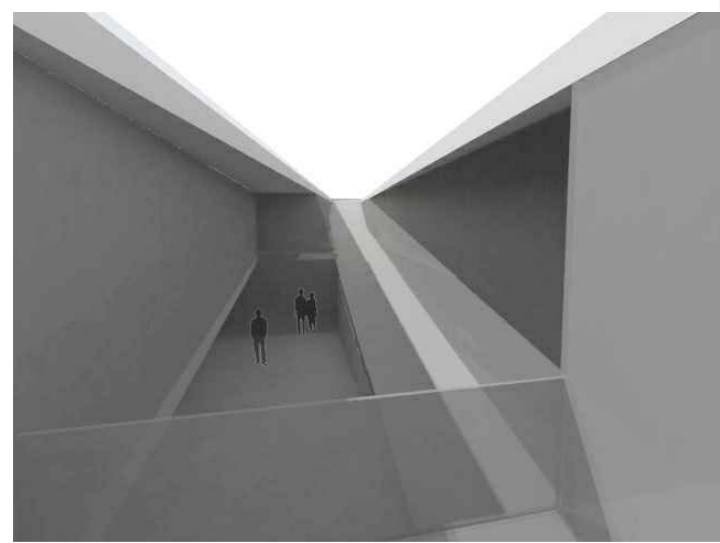
EMPLACAMENT_E: 1/1500



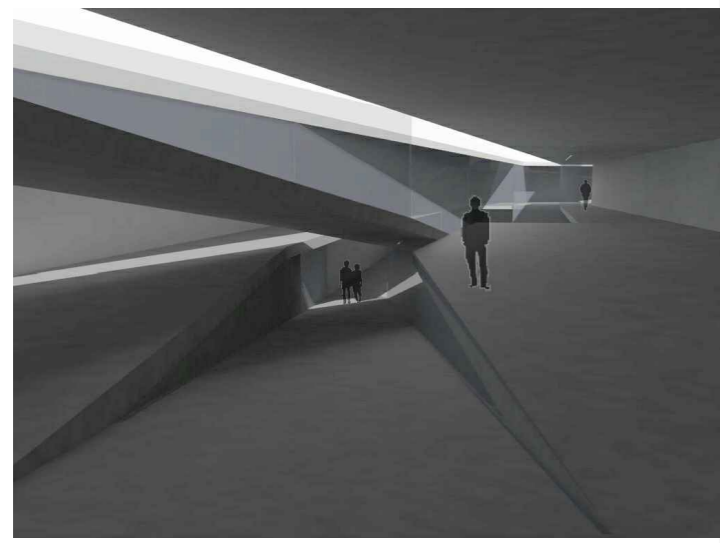
ALÇAT LONGITUDINAL_E: 1/1500



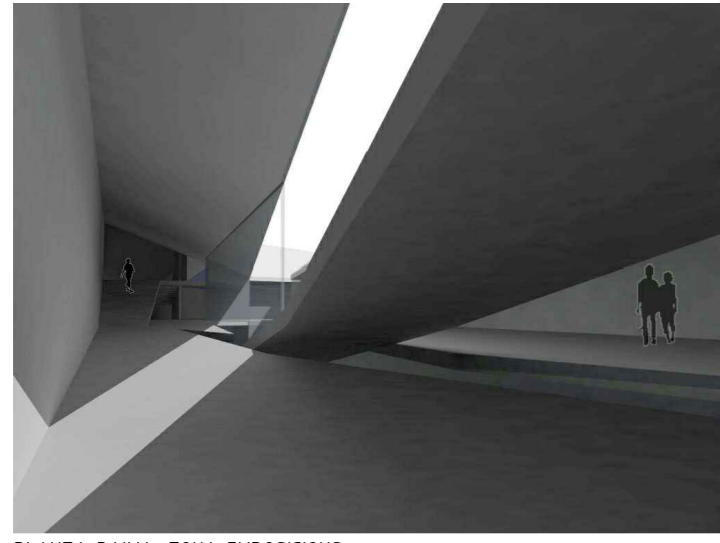
ACCÉS PER A PEATONS



RAMPA ACCÉS VEHICLES VISTA DES DE L'ACCÉS PRINCIPAL



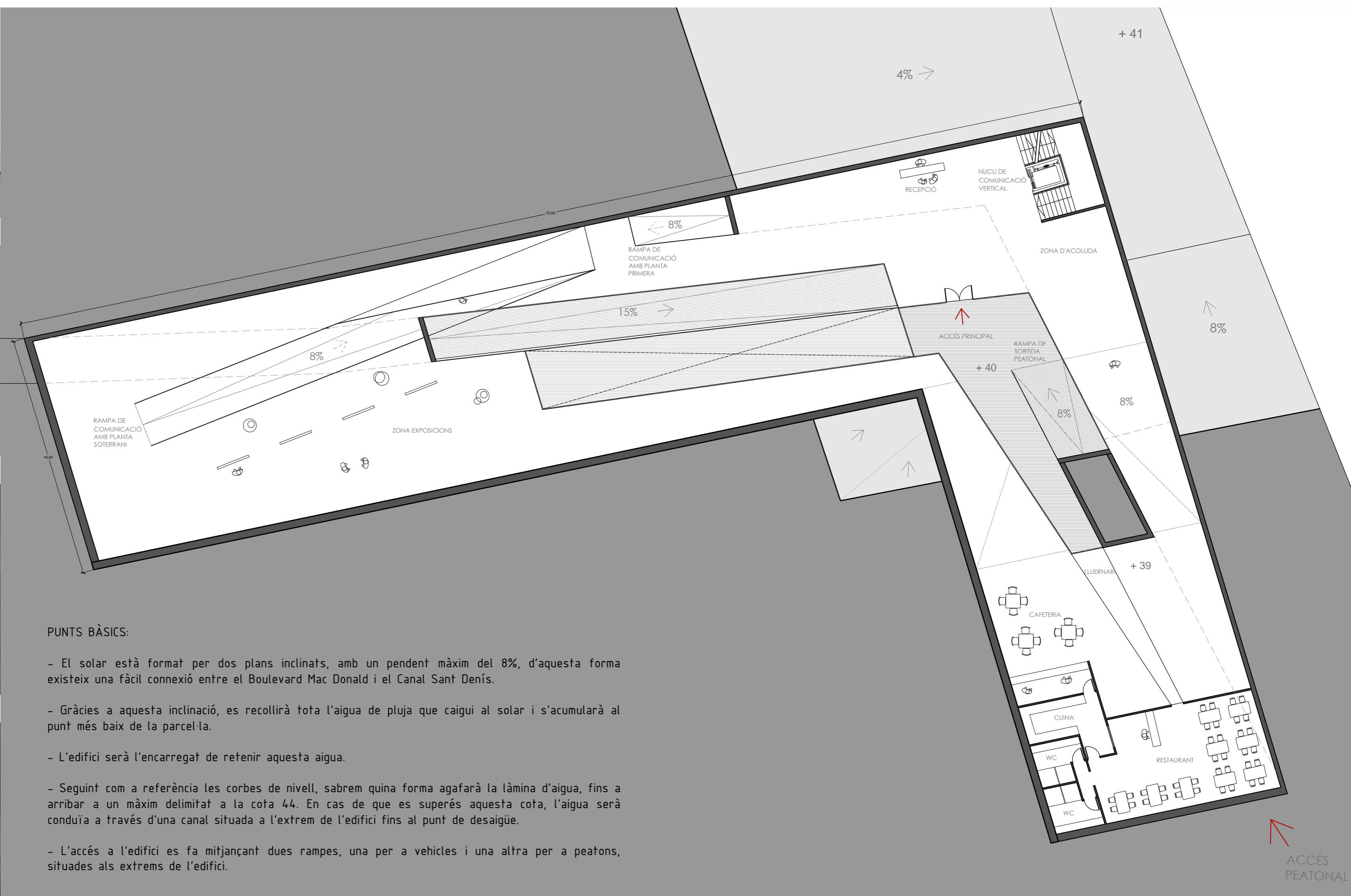
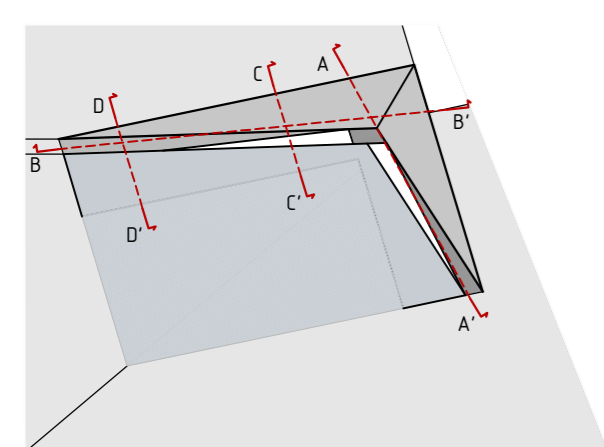
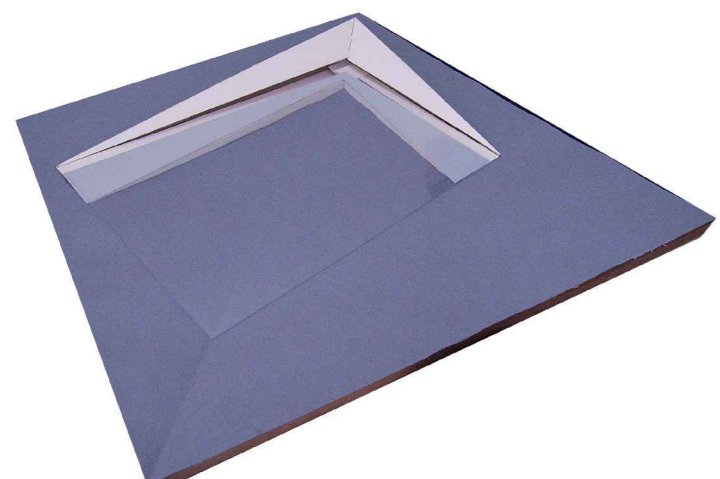
RAMPA D'UNIO PLANTA BAIXA I PLANTA SOTERRANI



PLANTA BAIXA, ZONA EXPOSICIONS



ACCÉS ZONA RESTAURANT I CAFETERIA

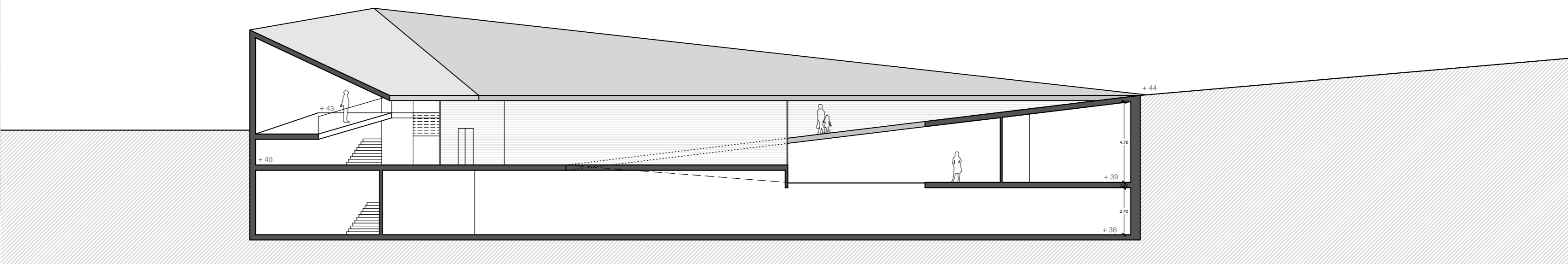


PUNTS BÀSICS:

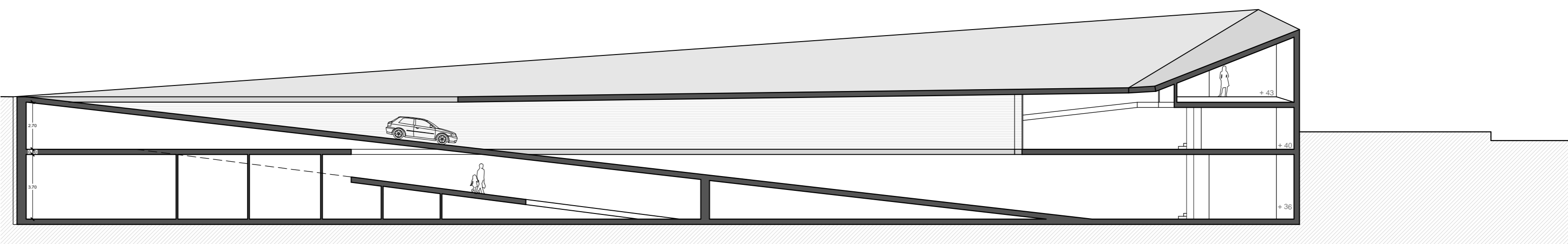
- El solar està format per dos plans inclinats, amb un pendent màxim del 8%, d'aquesta forma existeix una fàcil connexió entre el Boulevard Mac Donald i el Canal Sant Denis.
- Gràcies a aquesta inclinació, es recollirà tota l'aigua de pluja que caigui al solar i s'acumularà al punt més baix de la parcel·la.
- L'edifici serà l'encarregat de retenir aquesta aigua.
- Seguint com a referència les corbes de nivell, sabrem quina forma agafarà la làmina d'aigua, fins a arribar a un màxim delimitat a la cota 44. En cas de que es superés aquesta cota, l'aigua serà conduïda a través d'una canal situada a l'extrem de l'edifici fins al punt de desaigüe.
- L'accés a l'edifici es fa mitjançant dues rampes, una per a vehicles i una altra per a peatons, situades als extrems de l'edifici.

ACCÉS PEATONAL

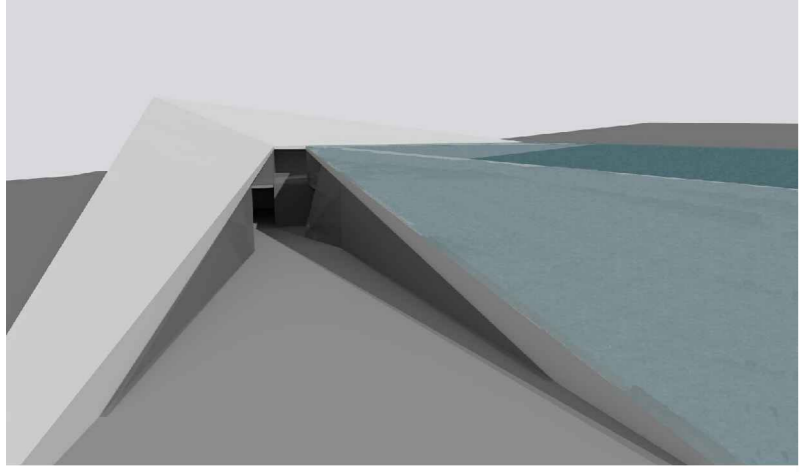
PLANTA BAIXA_E: 1/200



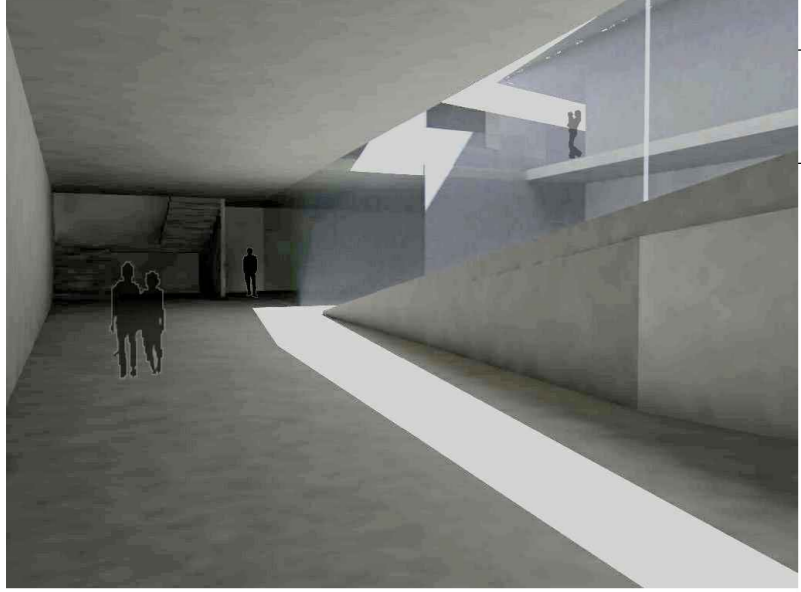
SECCIÓ A-A'_E: 1/200



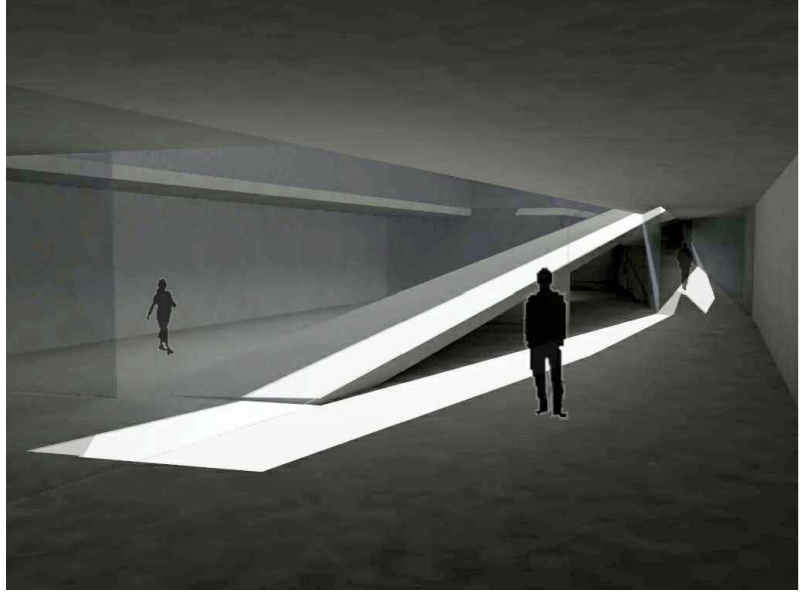
SECCIÓ B-B'_E: 1/200



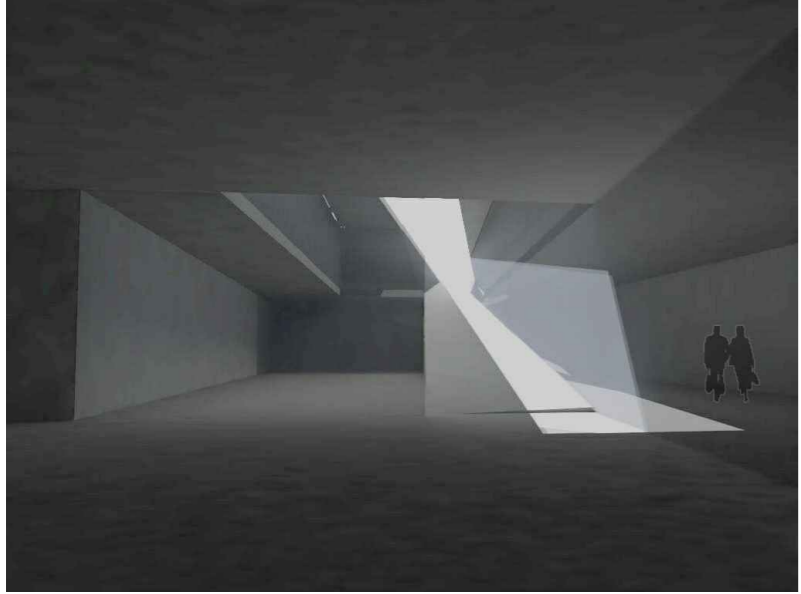
ACCÉS PER A VEHICLES



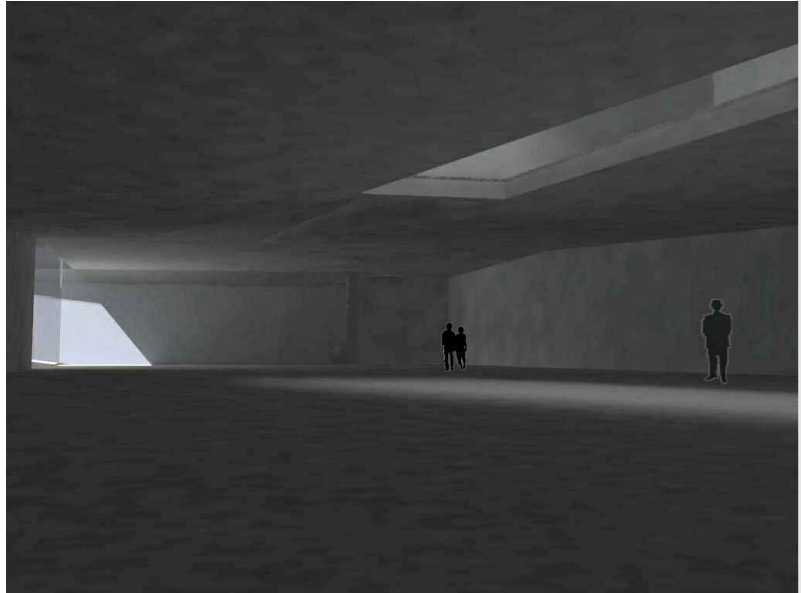
PLANTA SOTERRANI, NUCLI COMUNICACIÓ VERTICAL



PLANTA SOTERRANI



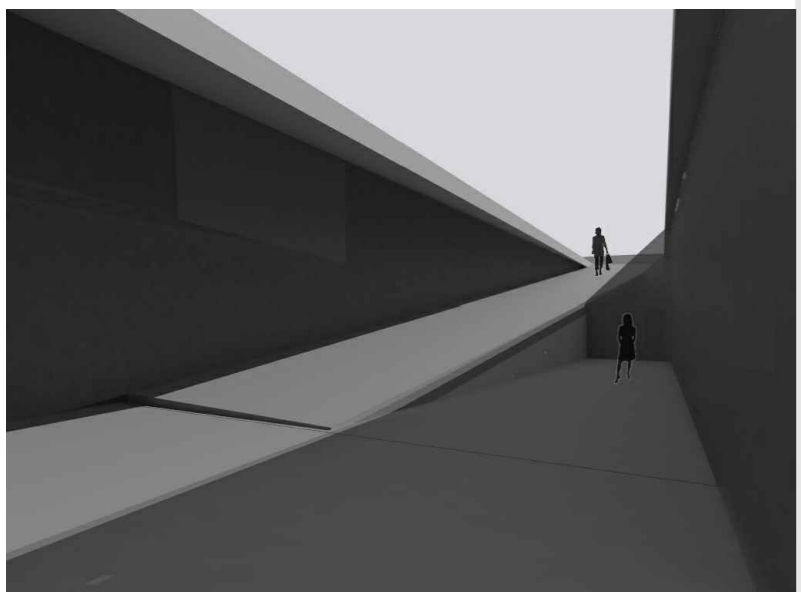
VISTA DE LA PLANTA SOTERRANI, ZONA PÀRQUING



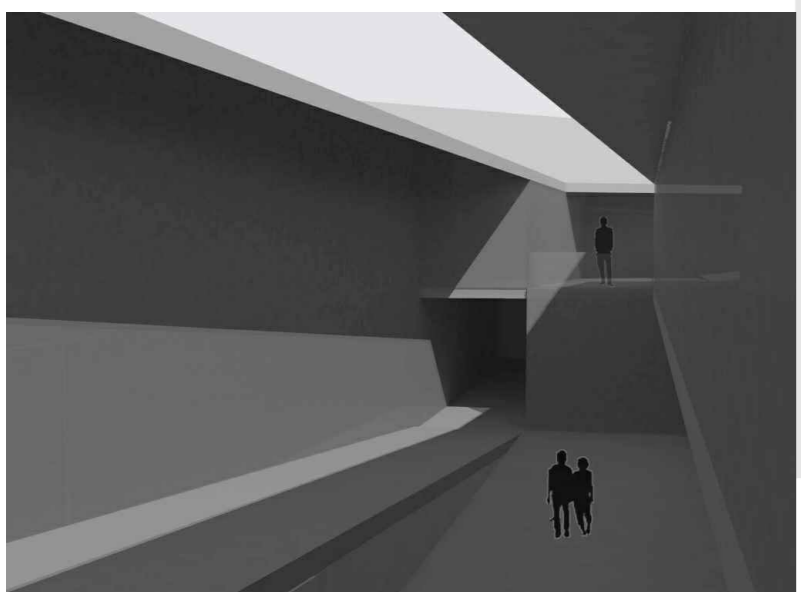
VISTA DE LA PLANTA SOTERRANI, ZONA LLUERNARI



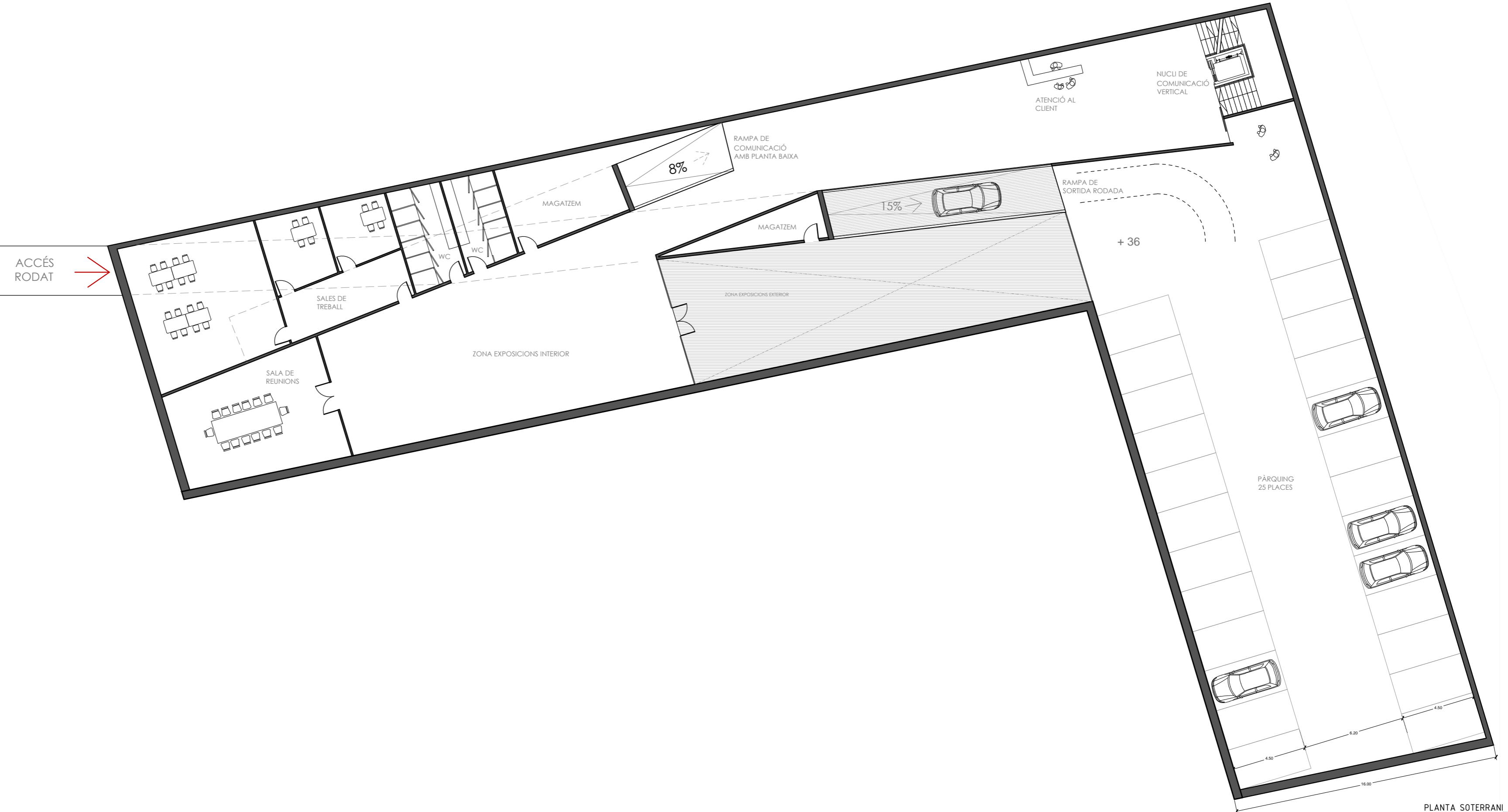
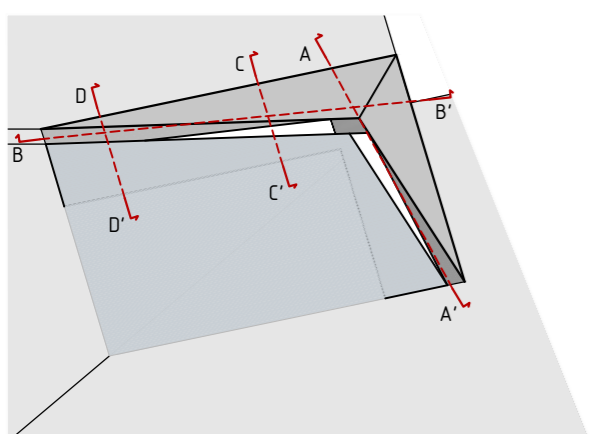
PLANTA PRIMERA



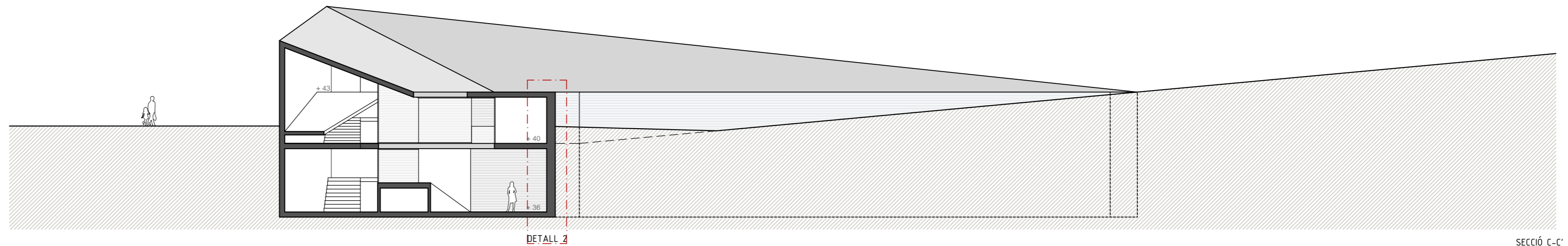
ZONA D'ACCÉS



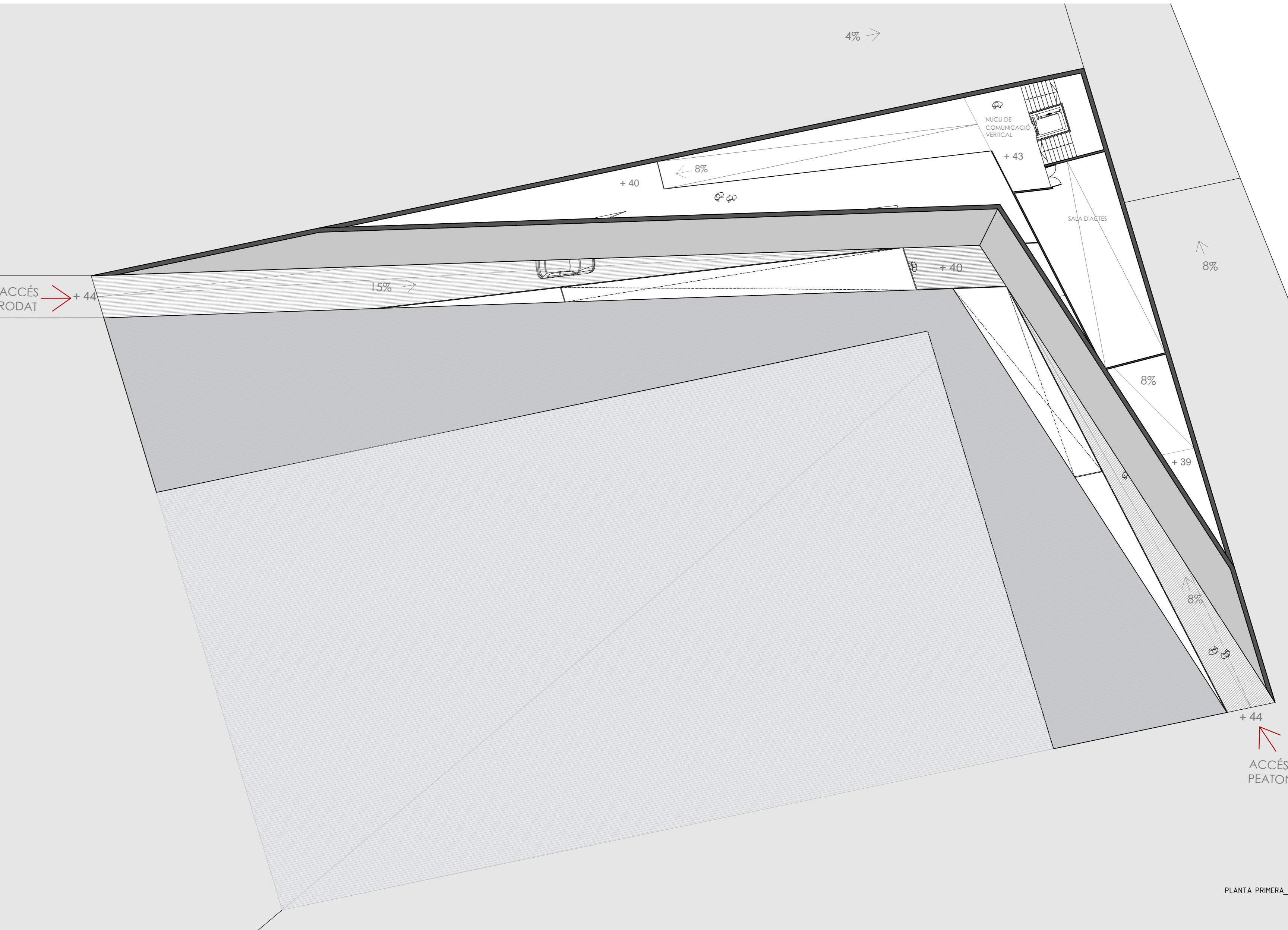
ZONA PATI CENTRAL



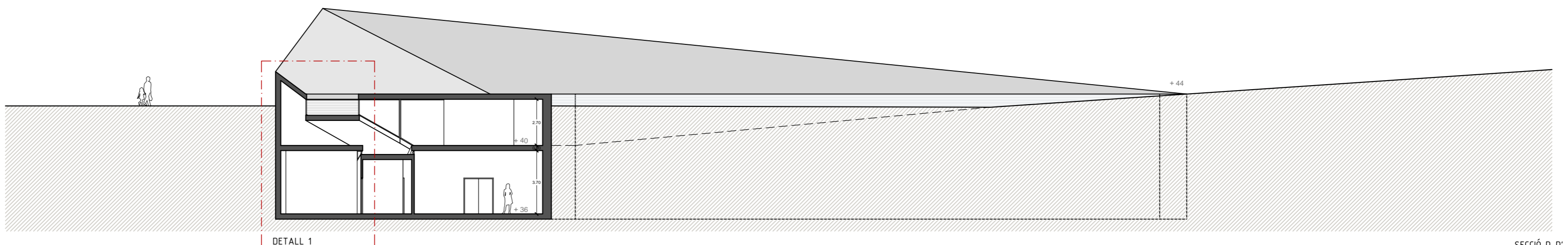
PLANTA SOTERRANI_E: 1/200



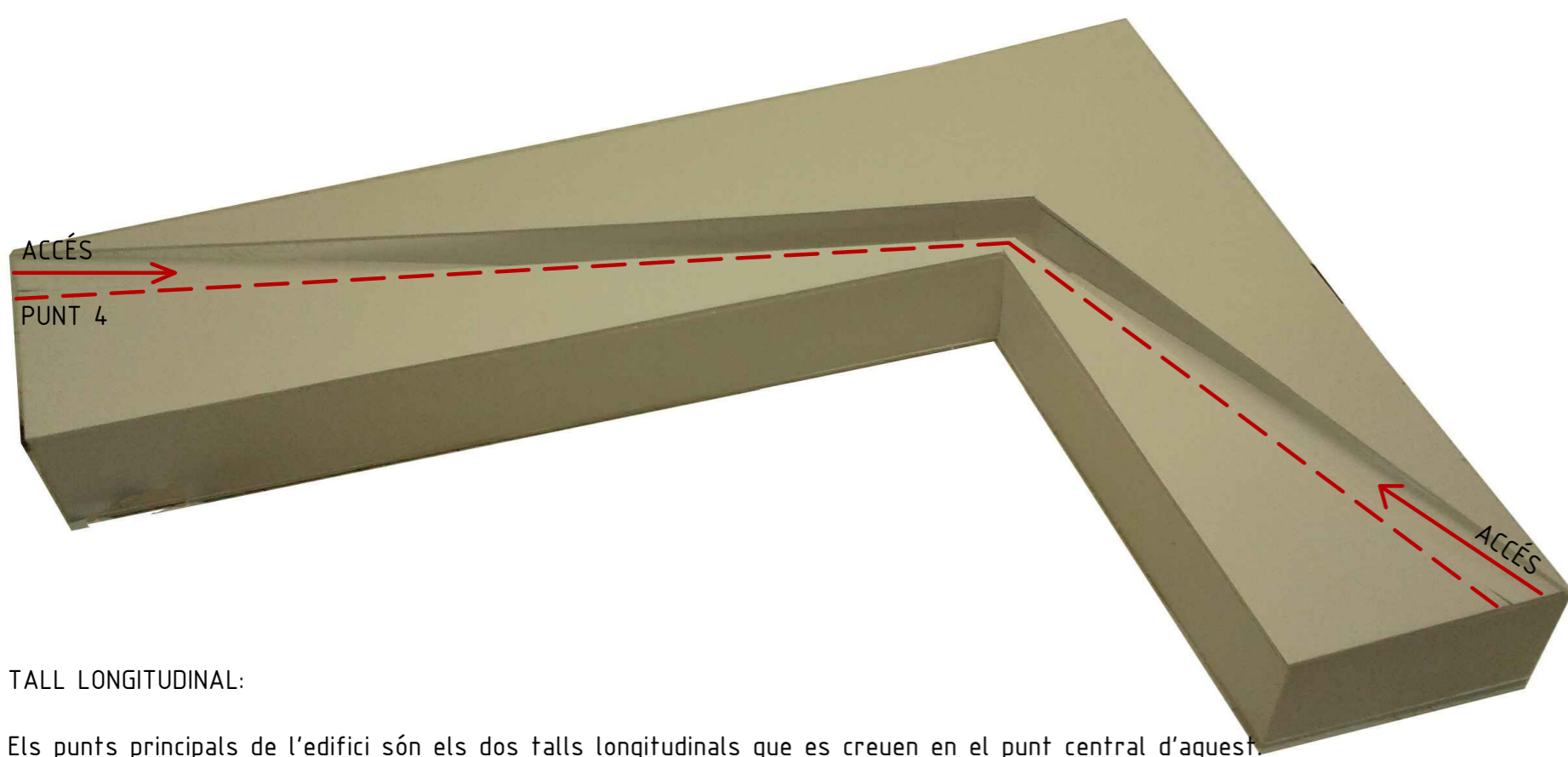
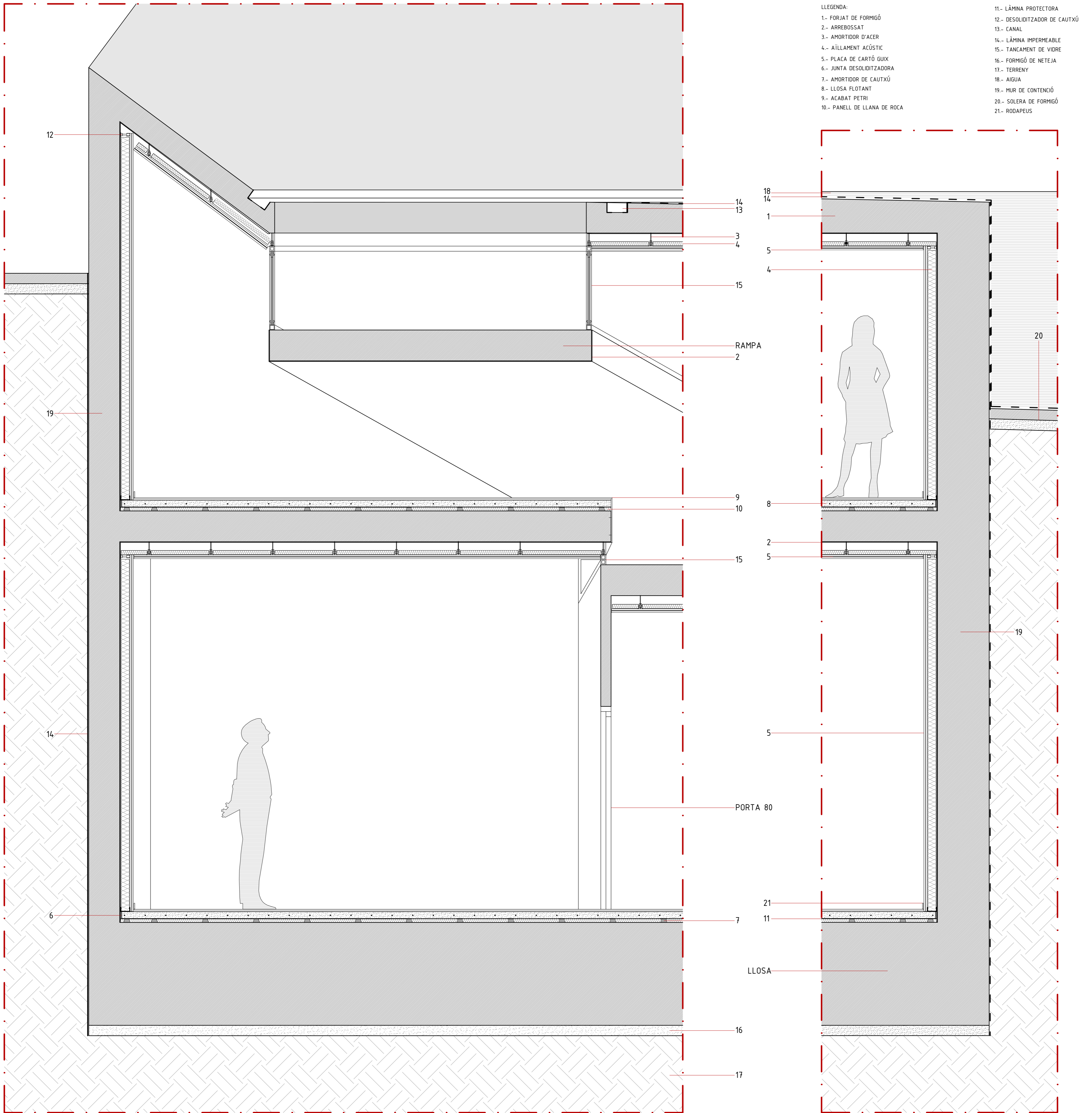
SECCIÓ C-C_E: 1/200



PLANTA PRIMERA_E: 1/200



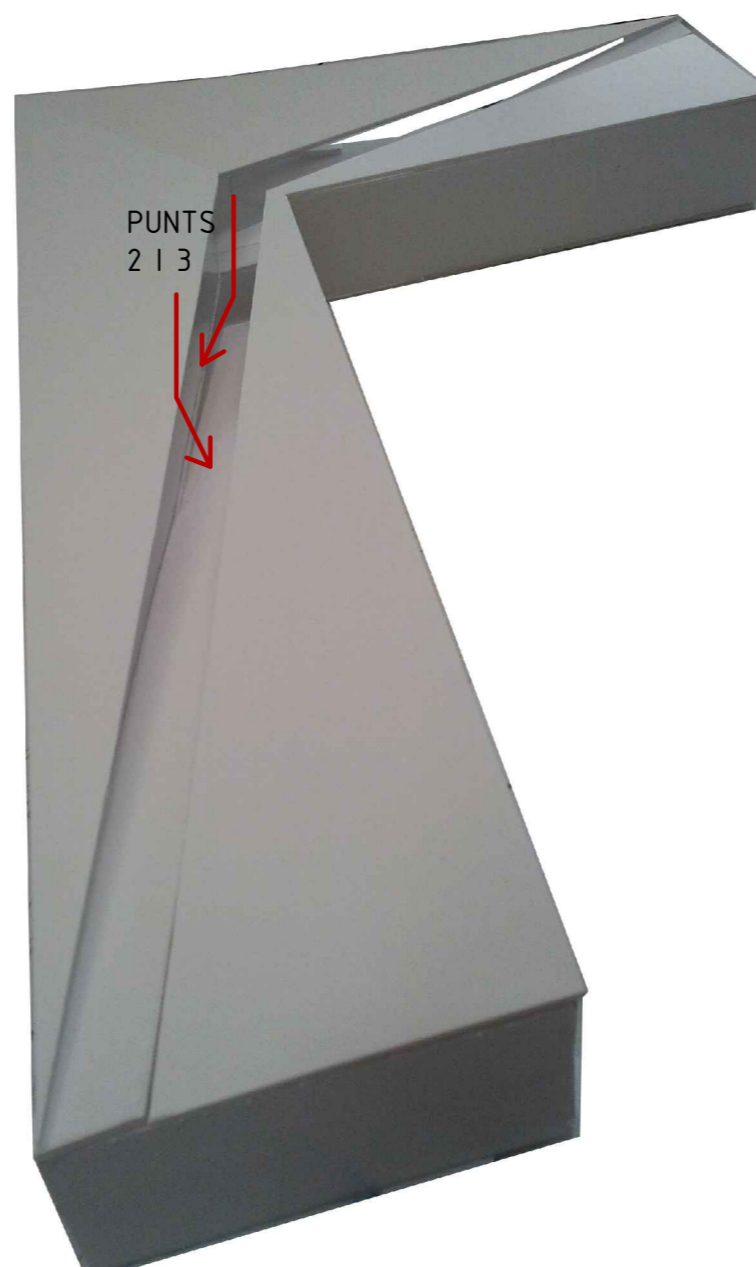
SECCIÓ D-D_E: 1/200



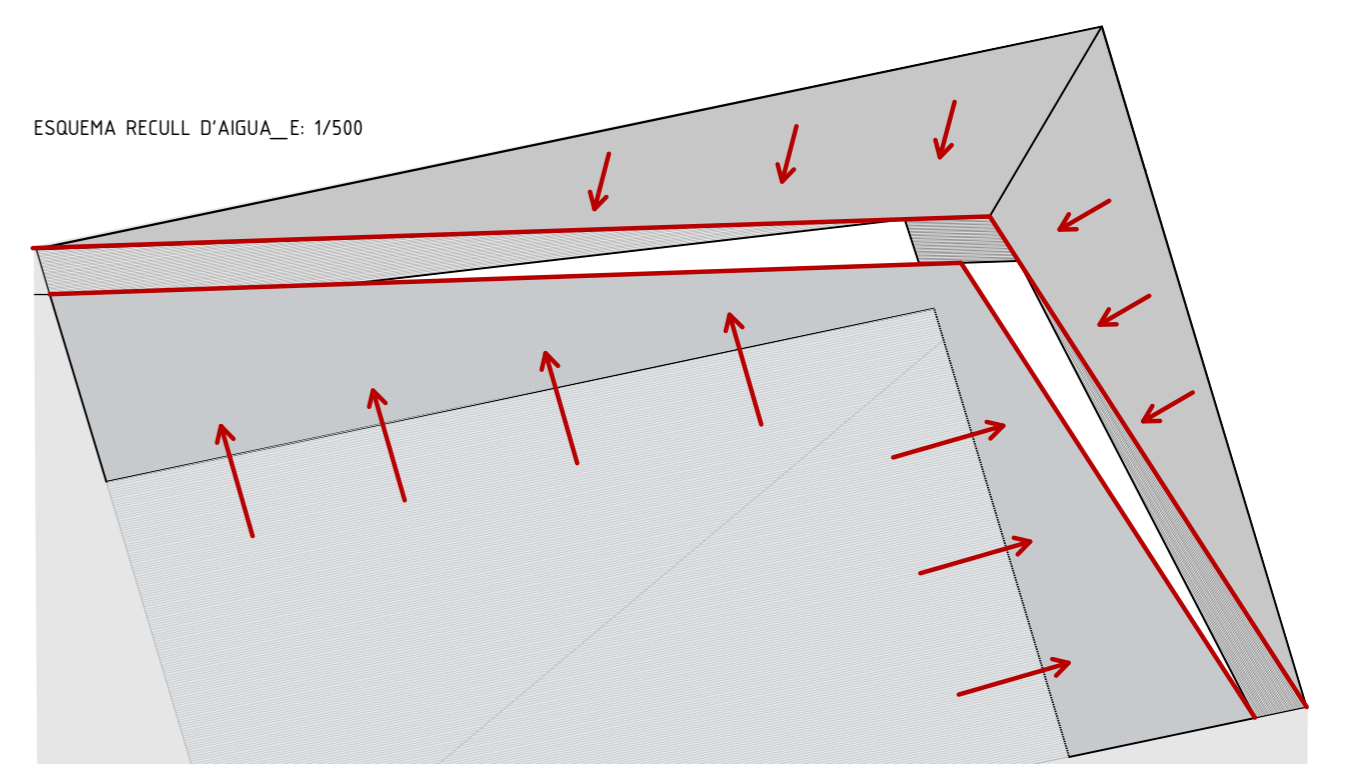
TALL LONGITUDINAL:

Els punts principals de l'edifici són els dos talls longitudinals que es creuen en el punt central d'aquest. Aspectes resolts per els talls:

- 1.- L'accés a l'edifici es produeix per les rampes situades en els talls, una per a vehicles i l'altra per a peatons.
- 2.- La il·luminació a l'interior de l'edifici prové exclusivament d'aquests talls.
- 3.- Al igual que la il·luminació, la ventilació també es produeix en aquesta zona.
- 4.- Els talls també són el punt on es situa una canal per a recollir l'aigua del dipòsit exterior, en cas de que aquest superés el límit de la cota 44.
- 5.- Exteriorment, es la línia que separa l'aigua de l'edifici, es un punt límit entre els dos estats.
- 6.- Interiorment, tot el recorregut es fa al voltant d'aquests talls i gracies als canvis de cota, obtenim visuals i sensacions diferents.



ESQUEMA RECULL D'AIGUA_E: 1/500



ESQUEMA ESTRUCTURA

