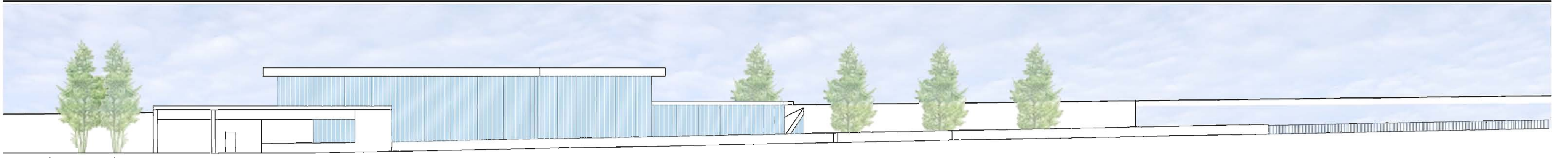


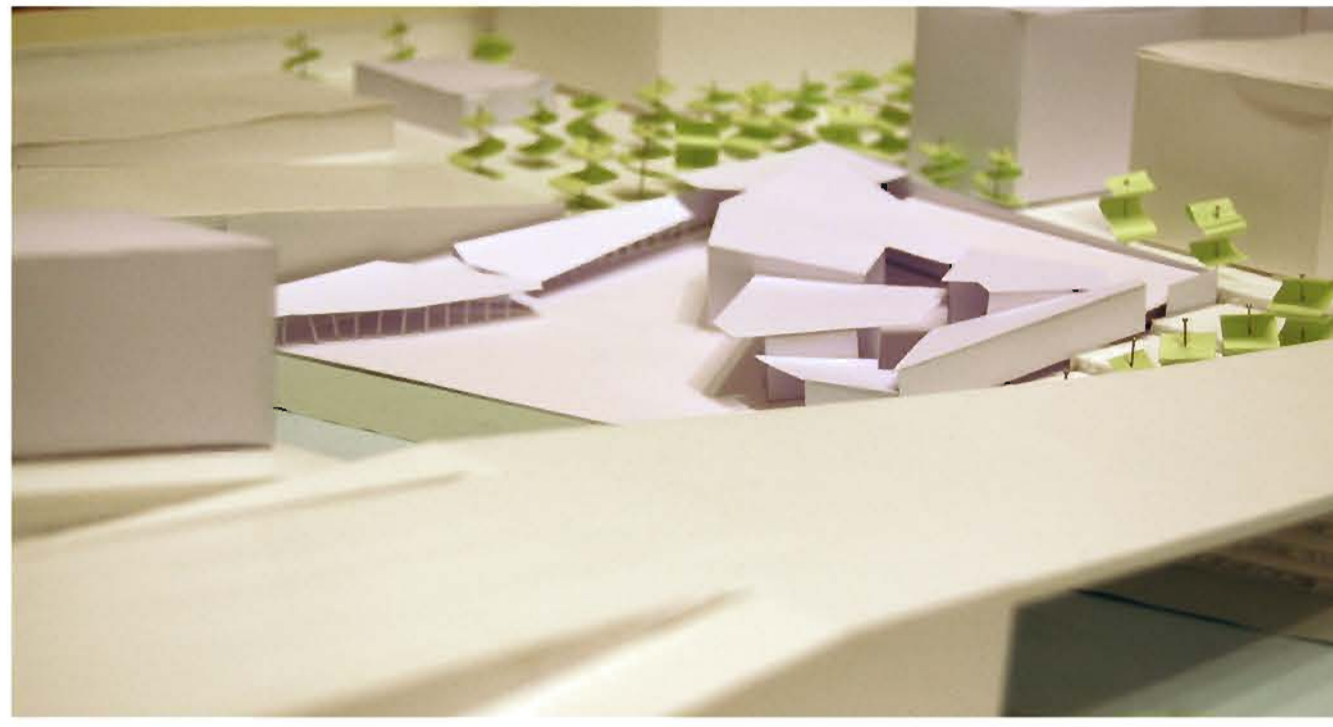
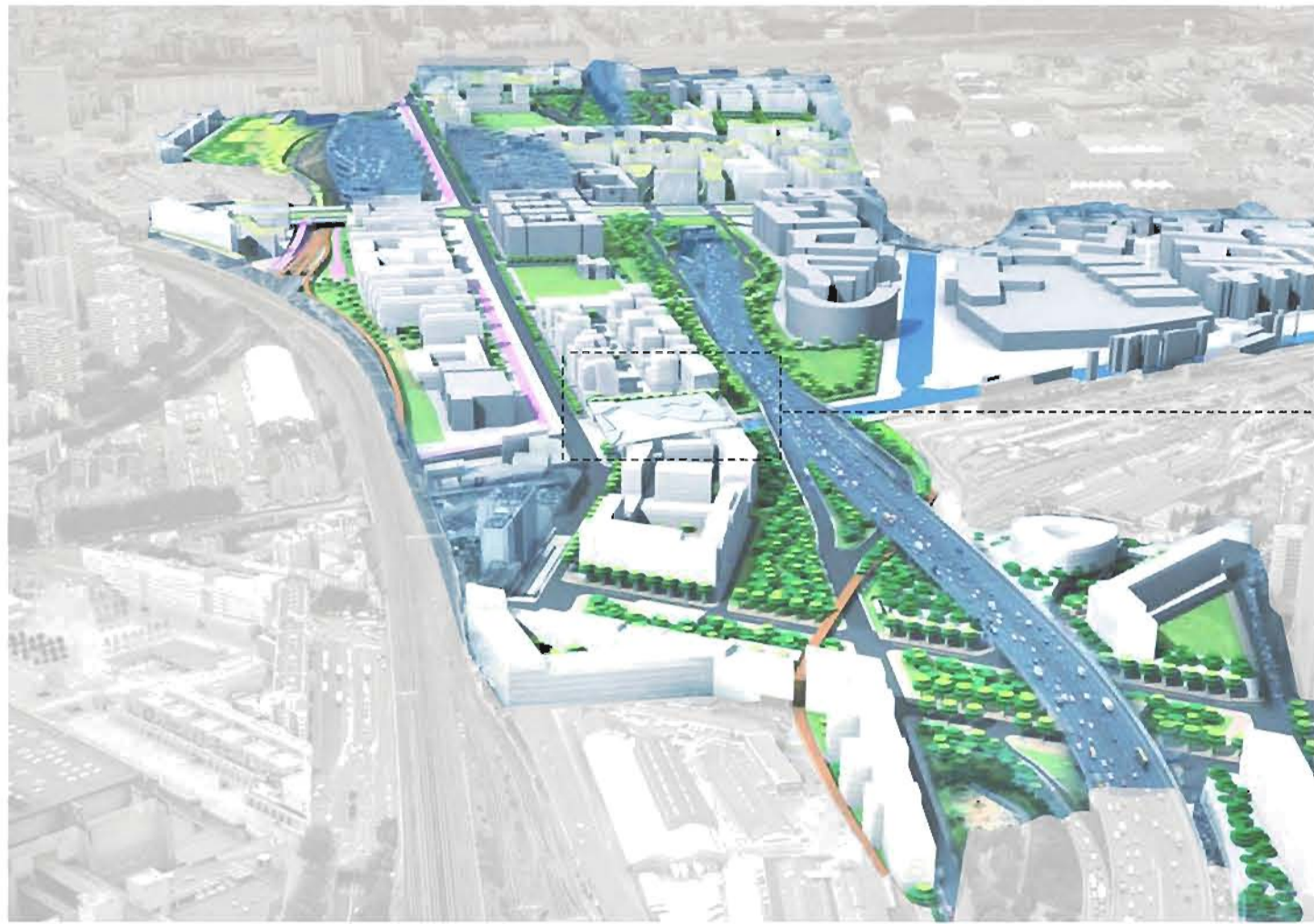
# écran d'eau

el petit palau de la cultura projectada sobre l'aigua

1



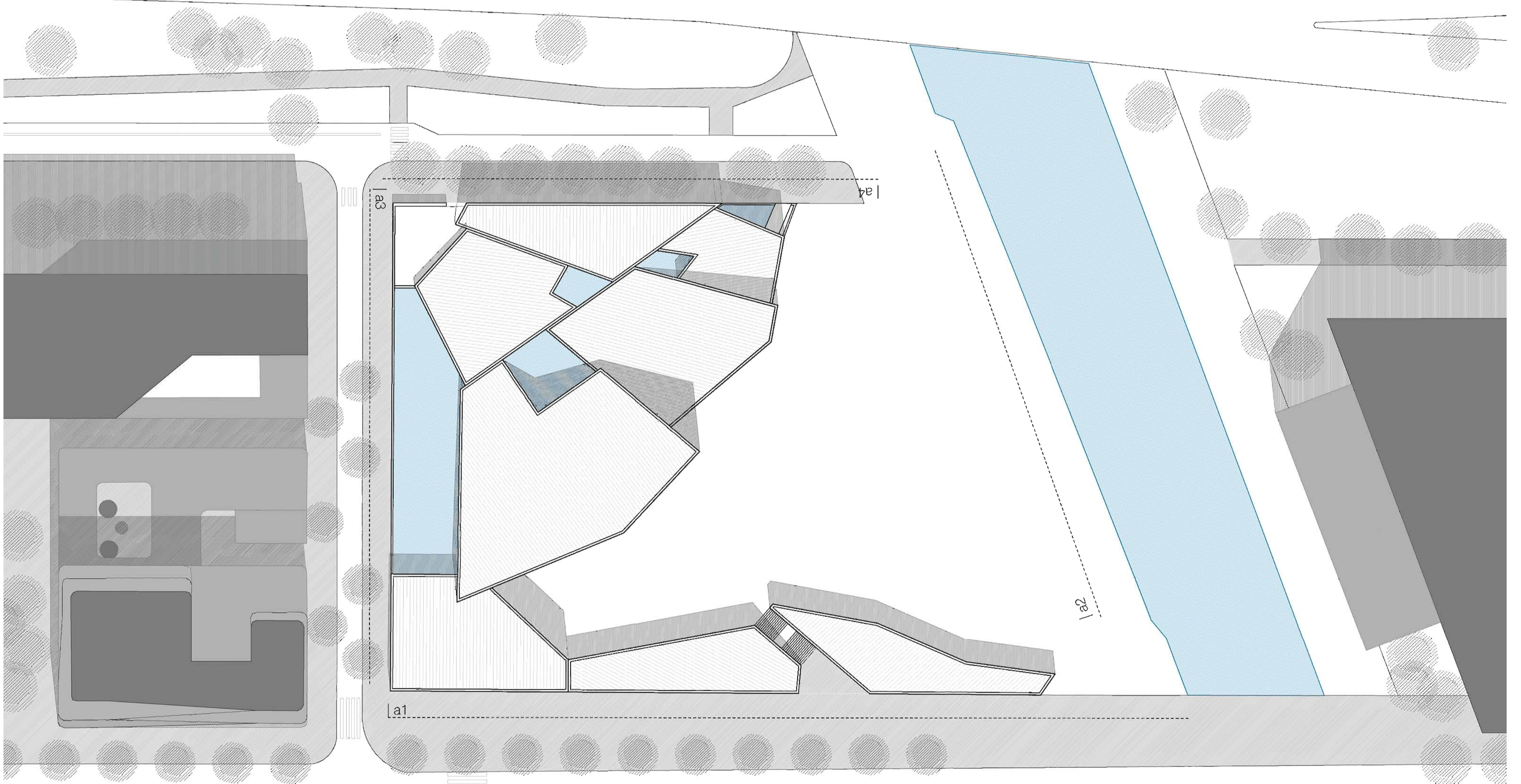
alçat 1 | cota +45/+47 e1:300



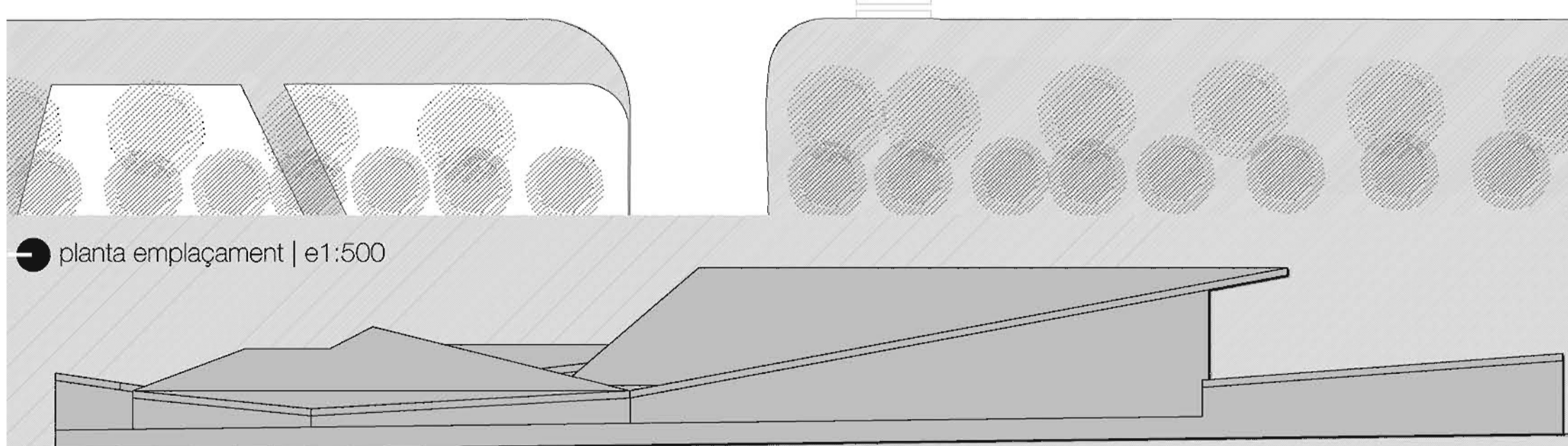
emplaçament | ZAC ClaudeBernard, París Nord-Est  
l'«écran d'eau» és una petita intervenció dins del projecte de reforma d'aquesta zona industrial obsoleta a la perifèria de la ciutat. El projecte es proposa com un element clau per la revitalització de l'activitat urbana de la zona, fomentant l'intercanvi social i cultural a través d'un element singular, l'aigua.



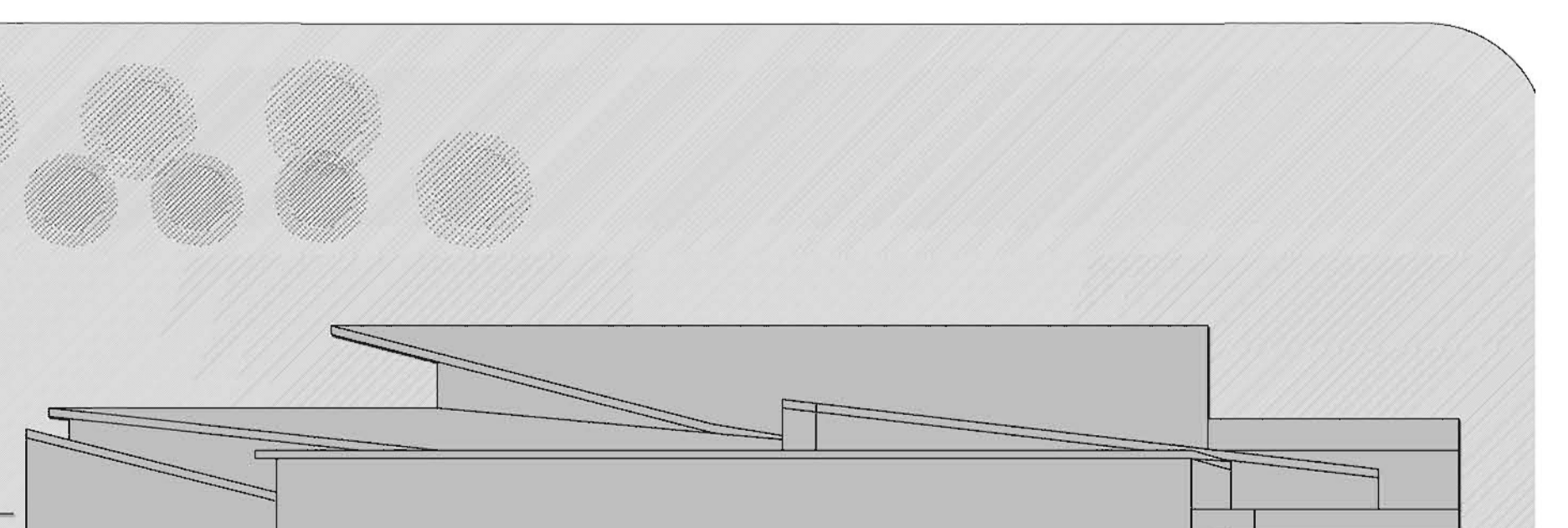
alçat 2 | cota +41 e1:300



planta emplaçament | e1:500



alçat 3 | cota +44/+45 e1:300



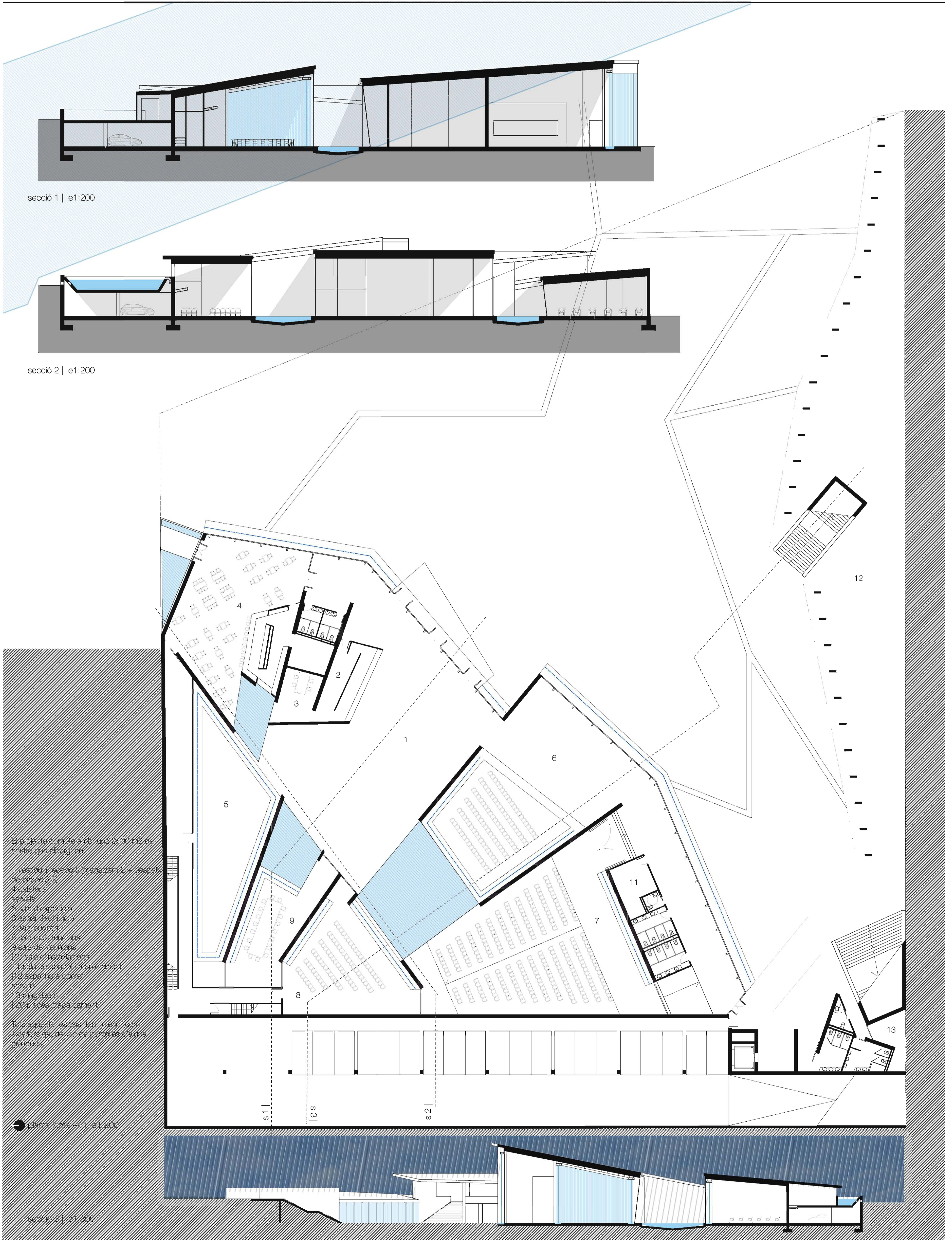
alçat 4 | cota +41/+44 e1:300

tap b: construir amb l'aigua a París

concurs internacional per a estudiants CAMPUS ARCHIZINC  
prof. projectes \_J. Curós | prof. expressió gràfica \_I. Bravo | etsav · curs 2010-11 · q0P

TAP VII.

GEMMA BIEL TRES



secció 1 | e1:200

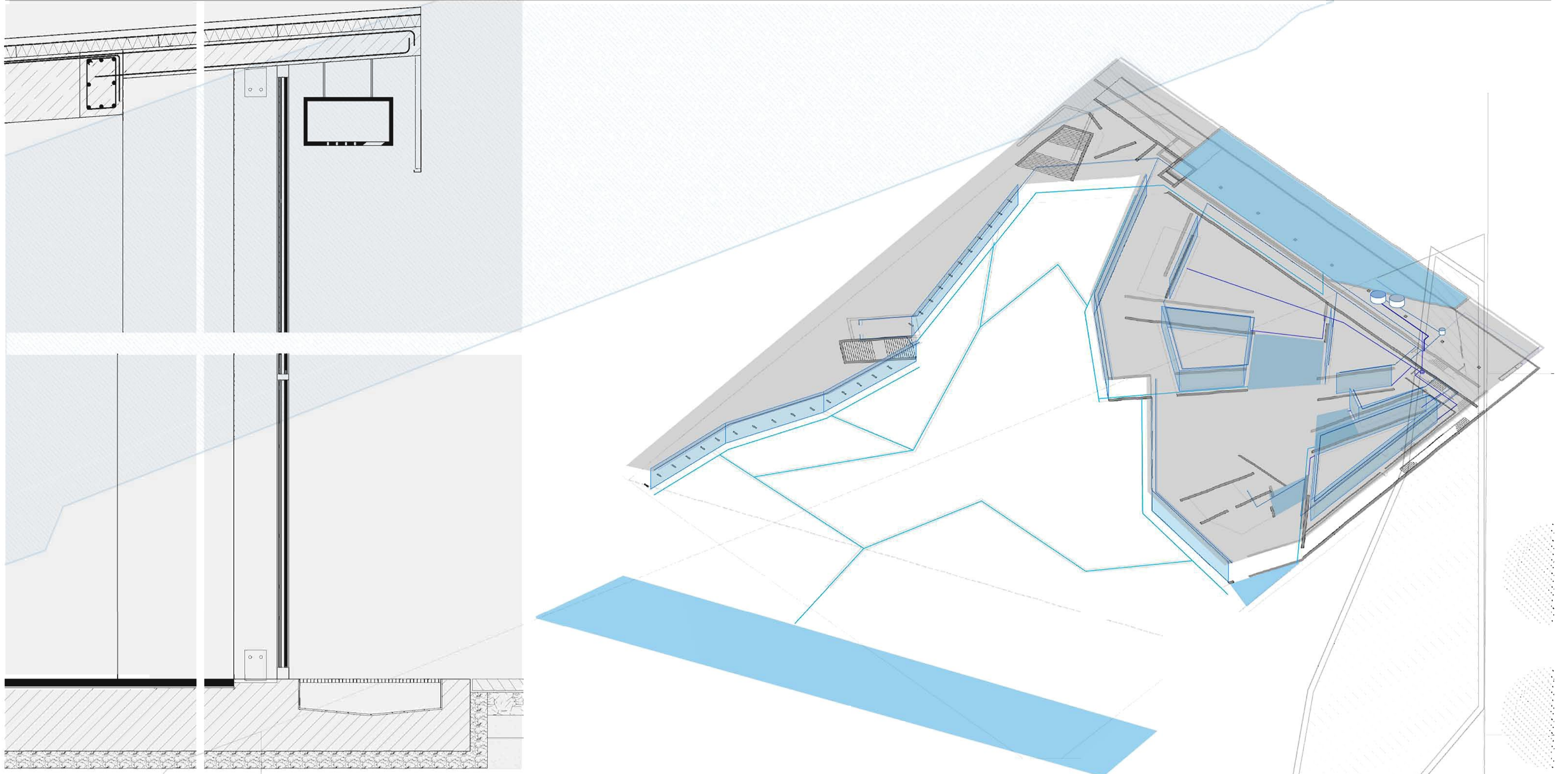
secció 2 | e1:200

- El projecte compta amb uns 2400 m<sup>2</sup> de sostre que alberguen:
- 1 vestíbul i recepció (magatzem 2 + espais de direcció S)
  - 4 cafeteria serveis
  - 5 sala d'exposició
  - 6 espai d'exhibició
  - 7 sala auditori
  - 8 sala multi-funcions
  - 9 sala de reunions
  - 10 sala d'instal·lacions
  - 11 sala de control i manteniment
  - 12 espai fura porca serveis
  - 13 magatzem
  - 20 places d'aparcament

Tots aquests espais, tant menors com exteriors gaudeixen de pantalles d'aigua gràfiques.

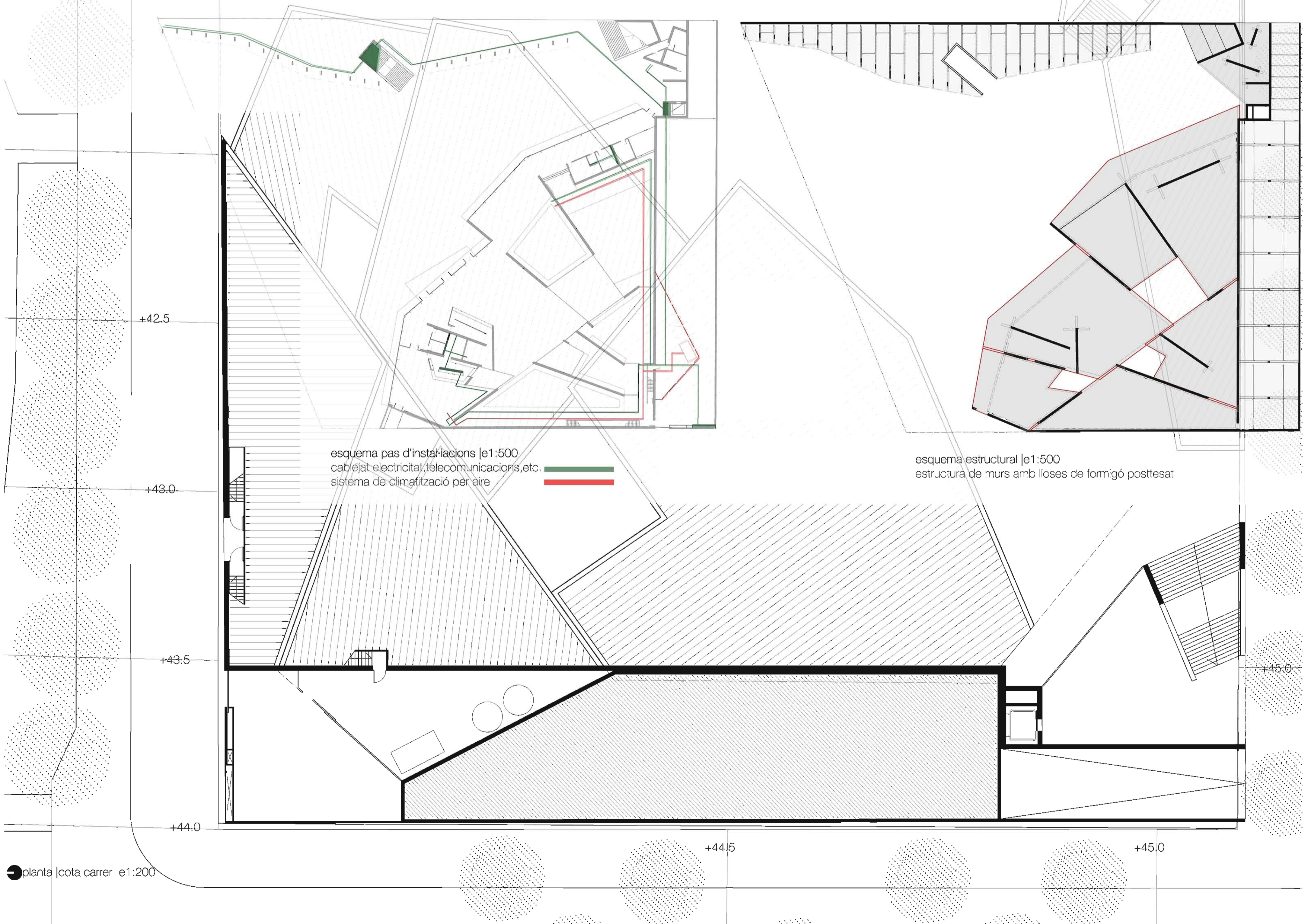
planta | cota +41 | e1:200

secció 3 | e1:200



secció constructiva | e1:20  
coberta amb acabat de zinc,  
façana autoportant de vidre  
murs interiors i perimetral de formigó armat

aigua pluvial | esquema: captació, emmagatzematge, depuració, utilització, recirculació, evacuació i renovació



esquema pas d'instal·lacions | e1:500  
cablejat electricitat, telecomunicacions, etc.  
sistema de climatització per aire

esquema estructural | e1:500  
estructura de murs amb lloses de formigó posttesat

planta | cota carrer e1:200