

MEMORIA

SITUACIÓ I EMPLAÇAMENT

La ciutat de París es caracteritza per la seva hidrografia fluvial vertebrada a partir del riu Sena i ramificant-se en diversos canals. Un d'aquests, el Canal Saint-Denis, serà part d'objecte en el nostre projecte. És per la importància de l'aigua en aquest indret, que es decideix projectar un edifici on intervingui directament. Es tractarà d'un intercanviador de passatgers per el transport en barco d'oci per la xarxa fluvial, tot passant per diversos punts d'interès social com és l'Estadi de França.

L'intercanviador es col·loca al centre de la parcel·la, deixant una de les parts restants inundable per l'aigua del canal. L'edifici queda doncs, paral·lel al Boulevard Mac Donald, ja que es busca que sigui un espai de transició i el mitjà que ens condueixi d'un nivell -boulevard- a un altre nivell -quai-.

ACCÉS

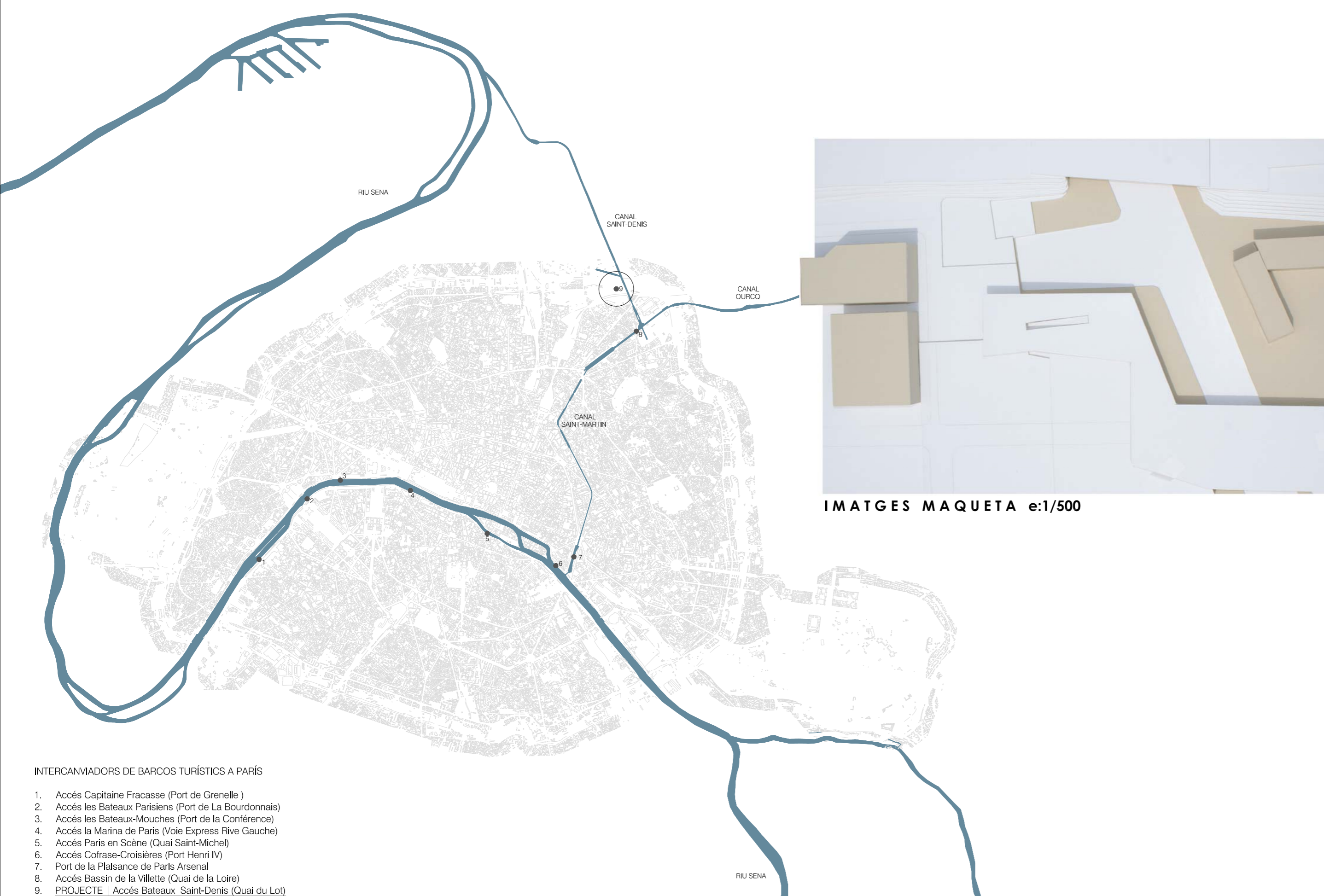
L'accés a l'intercanviador es produeix en diversos punts, tot de caire molt diferent, però el principal s'ubica a la part inferior del Boulevard Mac Donald. És un boulevard de trànsit intens per on hi circulen cotxes i autobusos, a més d'haver-hi una línia de tranvia i un carril-bici. A més, és la via que ens condueix fins la *Porte de la Villette*. Tot i tenir uns accessos clars, el projecte es caracteritza per la relació directa entre l'interior i l'exterior i per la seva enorme permeabilitat des de l'espai públic causada per l'ambigüetat dels límits de l'edifici.

PROPOSTA

El projecte parteix dels propis desnivells entre els quatre costats del solar per formar un joc de rampes interiors/exteriors que potencien diversos recorreguts i connecten zones i estrats diferents. La col·locació de l'edifici dins la parcel·la genera dos espais clarament diferenciats: una vorera ampla d'accés a l'intercanviador i la zona inferior d'embarcament.

La part davantera es destina a l'arribada dels usuaris, ja sigui en cotxe (aparcament a la coberta), autobus (parada davant de l'accés de l'edifici), bicicletes o motocicletes (aparcament contigu al porxo d'accés) i peatons.

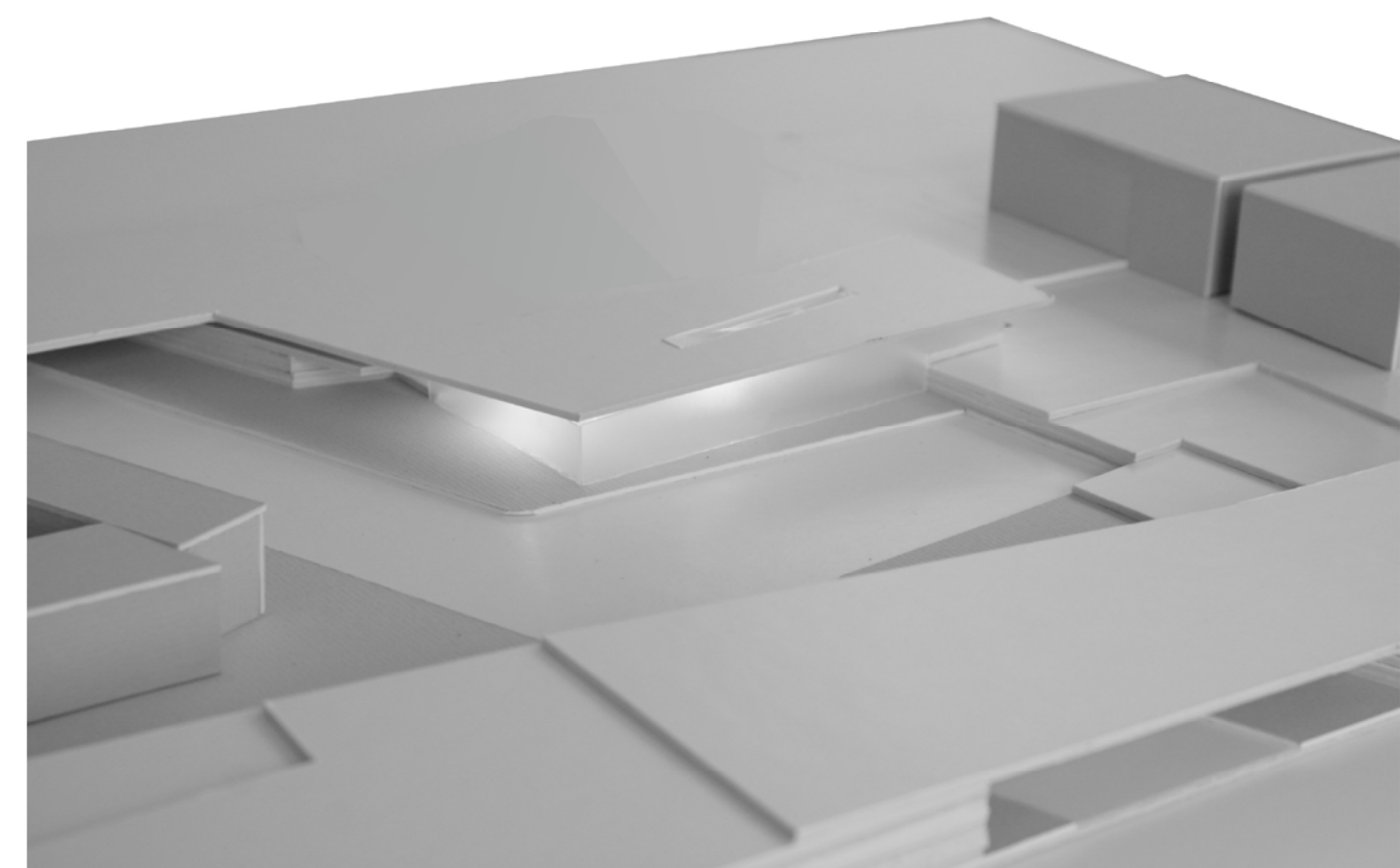
Per tant, el definim com un edifici pont ja que, només a través d'ell, podrem continuar passejant pel quai en el moment que ens quedem aturats per l'aigua que envaeix el terreny, o bé, podrem baixar fins al canal.



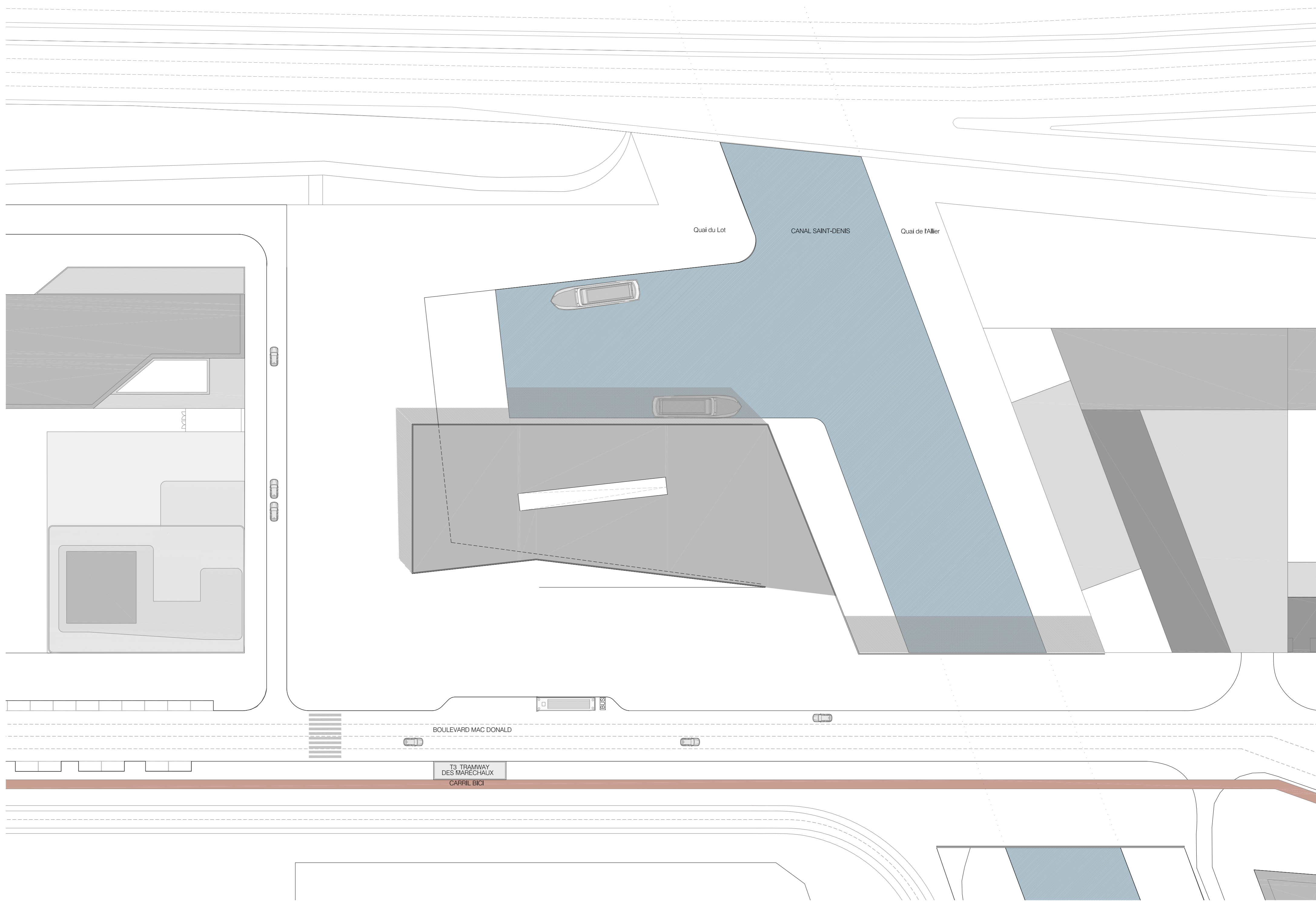
IMATGES MAQUETA e:1/500

INTERCANVIADORS DE BARCOS TURÍSTICS A PARÍS

1. Accès Capitaine Fracasse (Port de Grenelle)
2. Accès les Bateaux Parisiens (Port de La Bourdonnais)
3. Accès les Bateaux-Mouches (Port de La Conférence)
4. Accès la Marina de Paris (Voie Express Rive Gauche)
5. Accès Paris en Scène (Quai Saint-Michel)
6. Accès Cofrase-Croisières (Port Henri IV)
7. Port de la Plaisance de Paris Arsenal
8. Accès Bassin de la Villette (Quai de la Loire)
9. PROJETE | Accès Bateaux Saint-Denis (Quai du Lot)



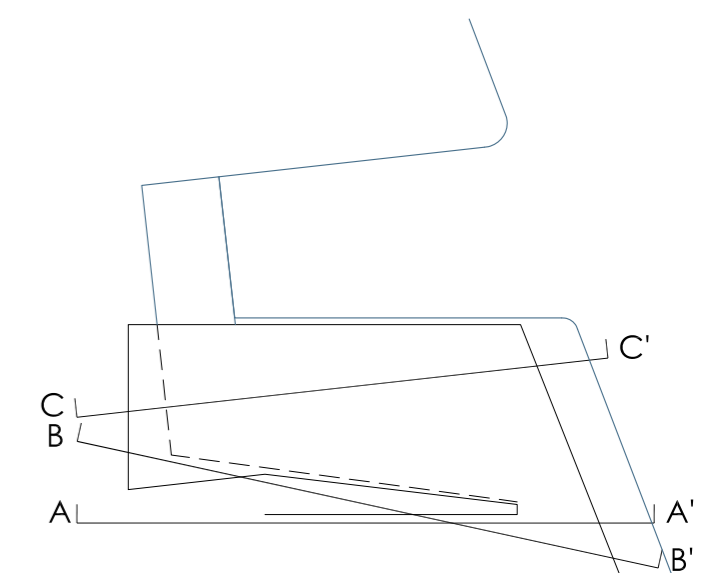
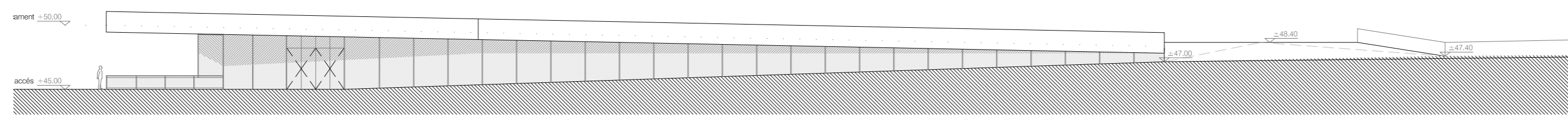
EMPLAÇAMENT e:1/500



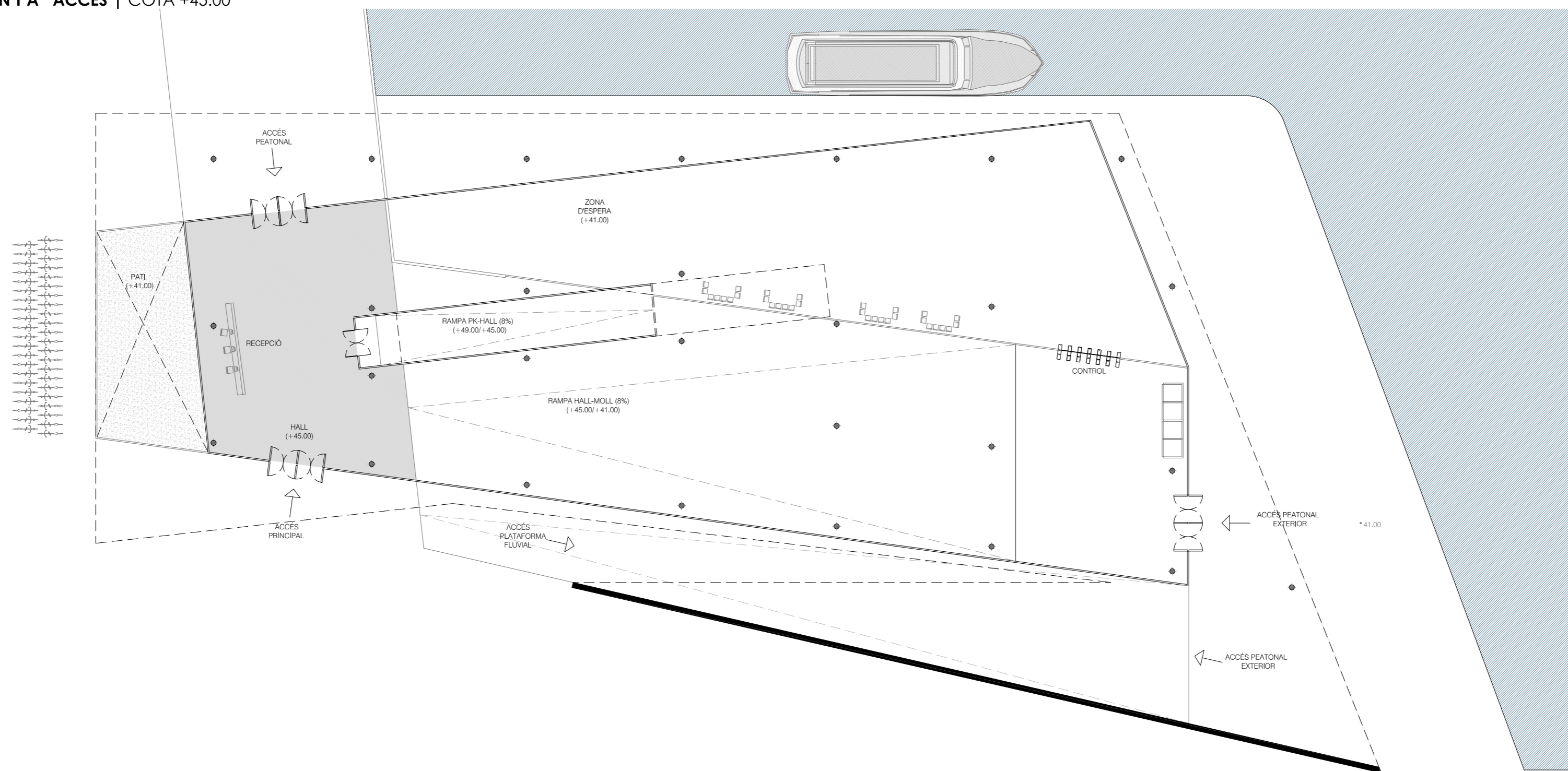
IMATGES MAQUETA e:1/200



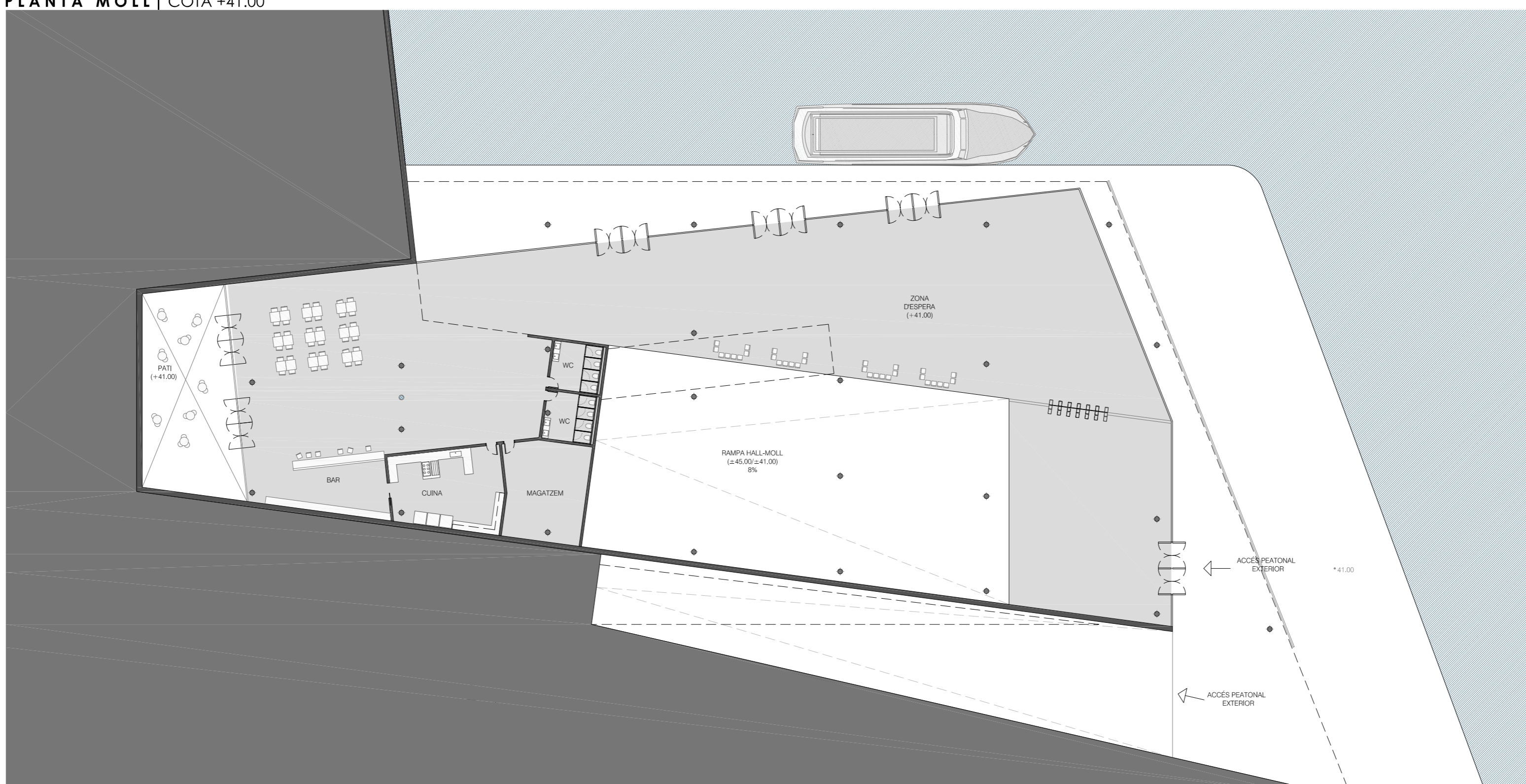
A-A' | ALÇAT SUD



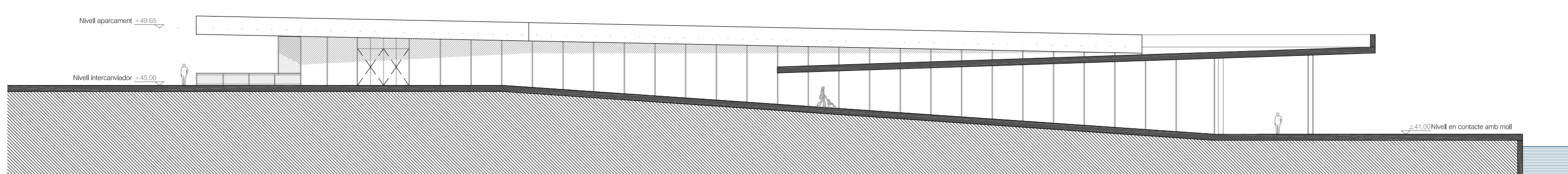
PLANTA ACCÉS | COTA +45.00



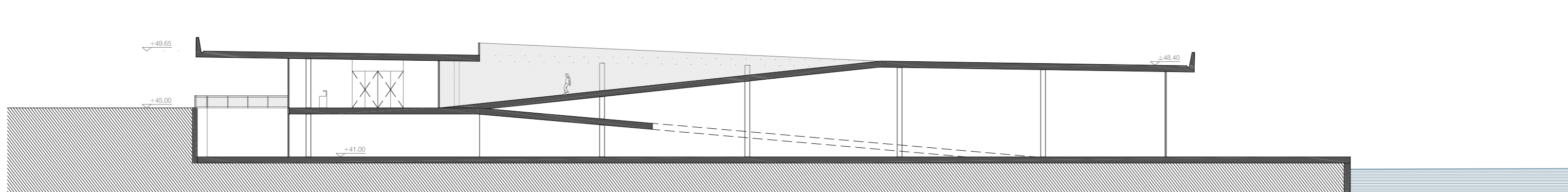
PLANTA MOLL | COTA +41.00



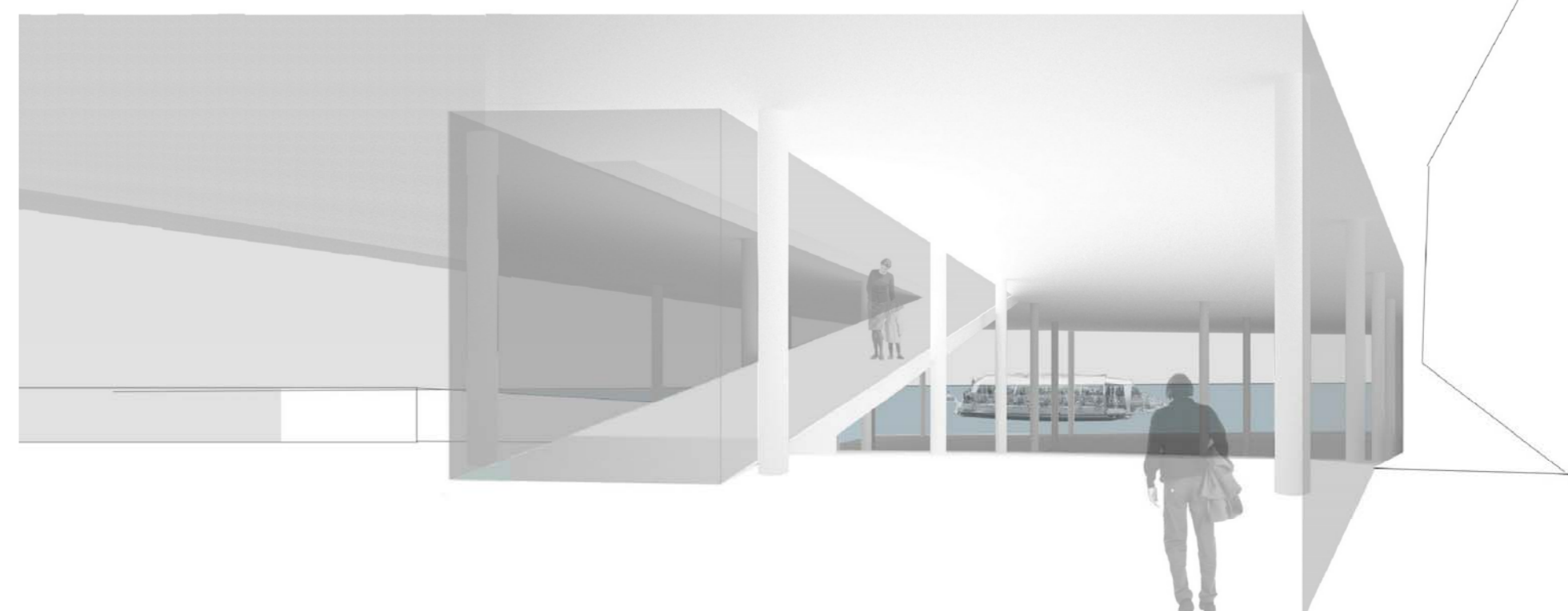
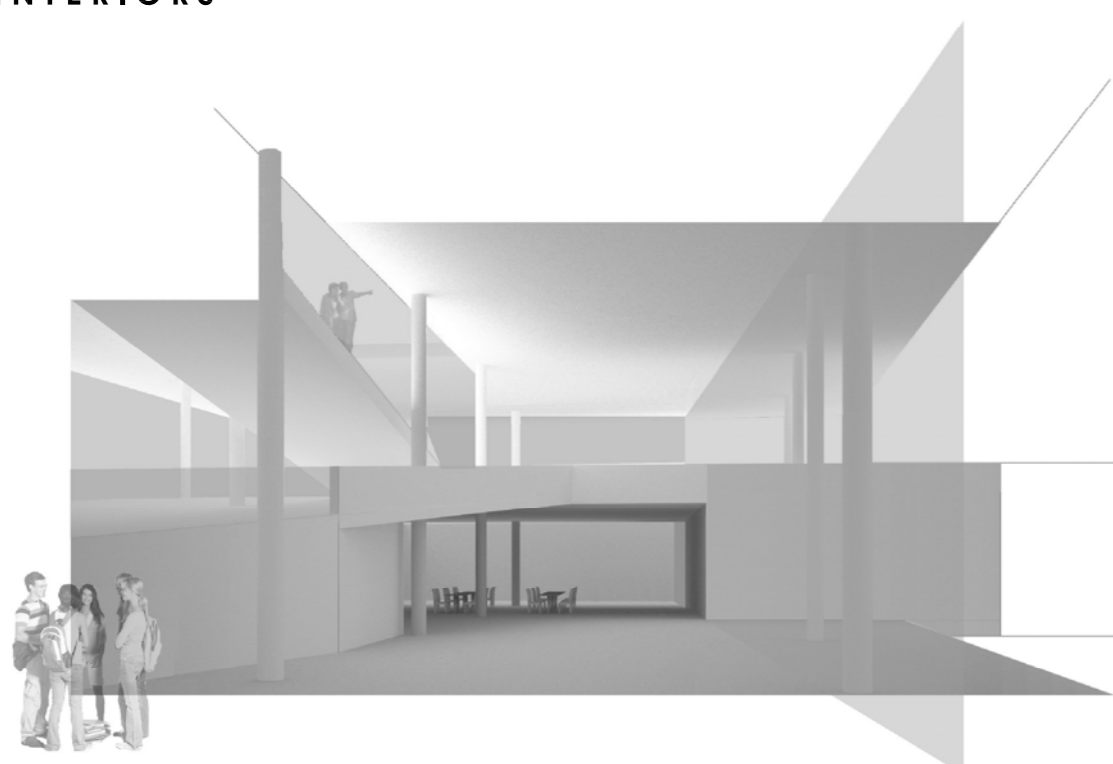
B-B' | RAMPA EXTERIOR



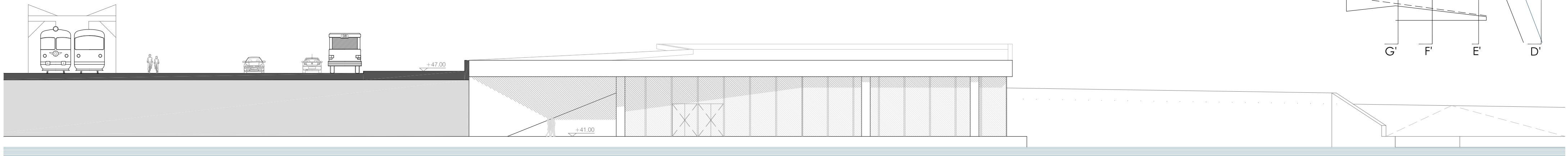
C-C' | RAMPA INTERIOR



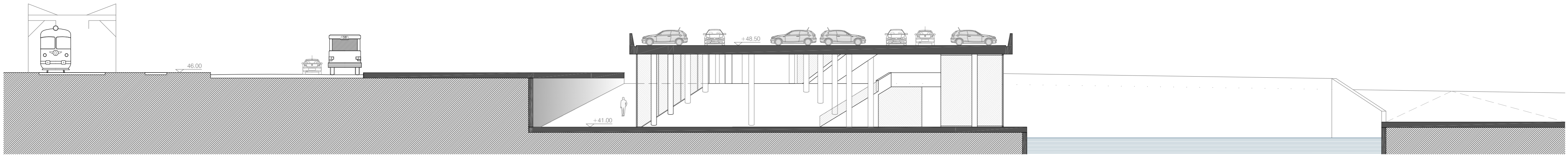
VISTES INTERIORS



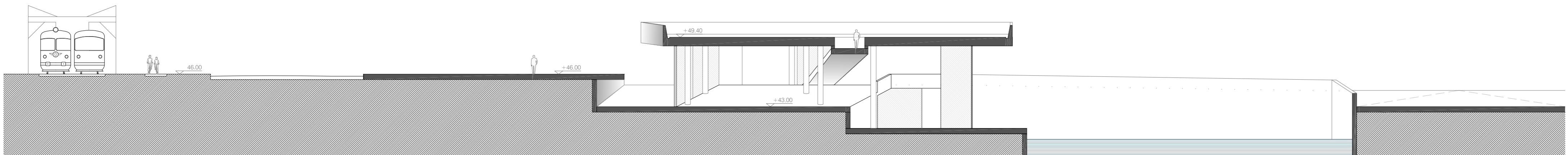
D-D' | ALÇAT EST



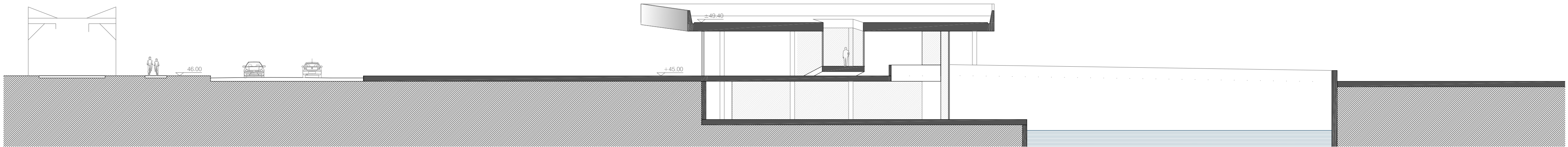
E-E' | RAMPES



F-F' | RAMPES

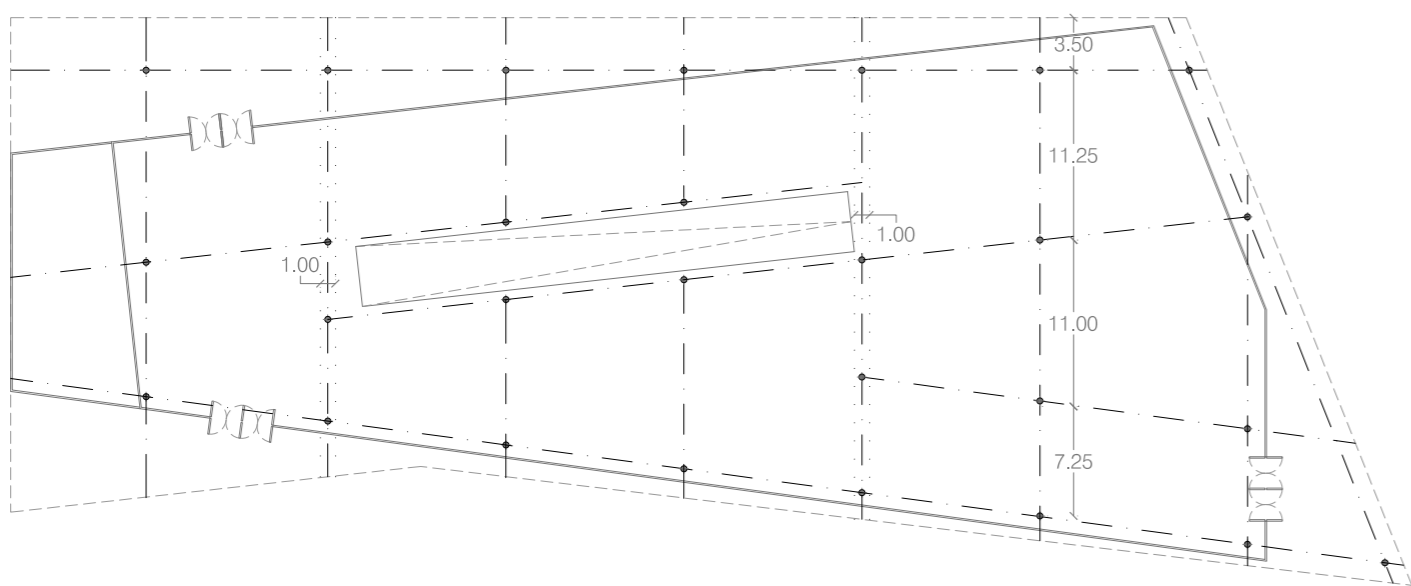


G-G' | RAMPES



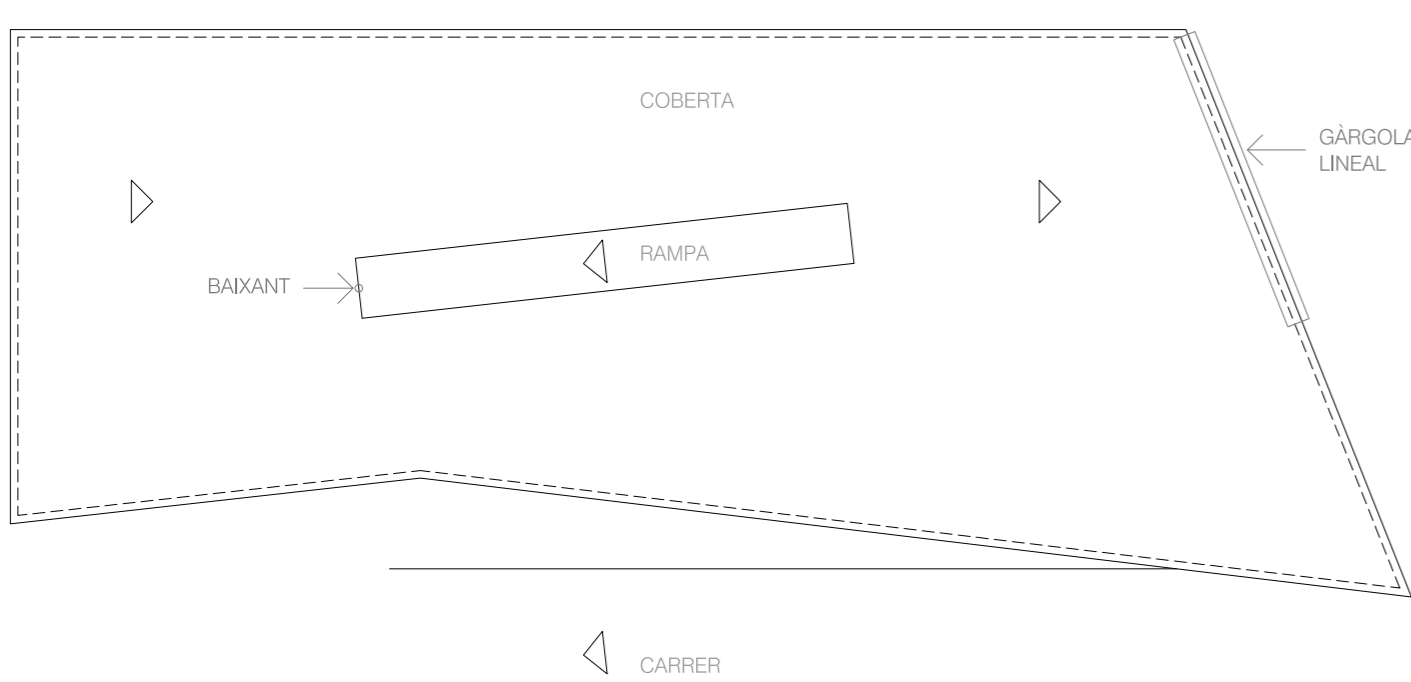
ESTRUCTURA

Es basa en un sistema de pilars circulars de Ø40 i jàsseres de formigó armat, que suporten la imponent coberta de l'edifici, una llosa armada. Al punt més alt de la rampa (cota +48.00) es preveu un ampla de banda de la jàssera d'1 metre per tant la rampa es desplaça.

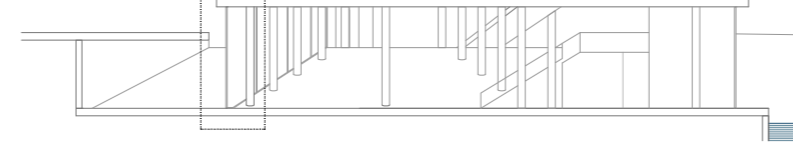


DESAIGUA

Tota l'aigua que s'acumula a la coberta es desaiqua a través de les pròpies pendents que generen els plans inclinats tant la rampa com la coberta. La rampa en el seu punt d'arrencada té un recollidor que l'engoleix i la transporta a través d'un conducte de vidre de Ø40 que queda integrat com un pilar més a la planta d'embarcament. La coberta escup l'aigua a través d'una llarga gàrgola horitzontal ubicada en el punt baix. Així es crea una visible cortina d'aigua.



SECCIÓ CONSTRUCTIVA e:1/20



LEGENDA DE MATERIALS

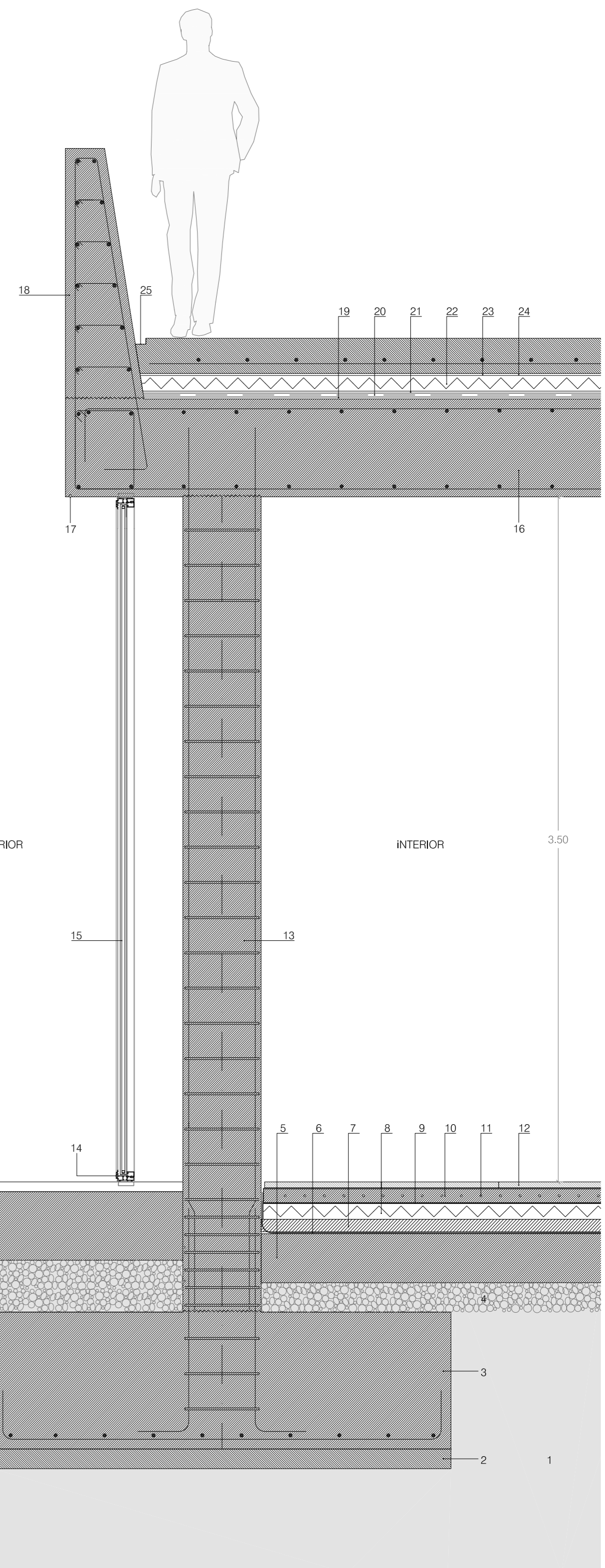
1. Terreny
2. Formigó de neteja [10cm]
3. Sabates aïllades de formigó armat [2.30x2.30x0.7]
4. Capa de grava [15cm]
5. Solera armada [25cm]
6. Làmina impermeable de EPDM

TERRA RADIANTE

7. Formigó alluegent: Arba
8. Aïllament tèrmic: resistent a la pressió [8cm]
9. Capa de separació: Làmina de polietilè [0.2mm]
10. Morter mineral
11. Tub de plàstic o metall

COBERTA PER A TRÀNSIT RODAT

12. Paviment amb tractament antilliscant
13. Pilar de formigó armat de secció circular Ø40
14. Fusteria de PVC de Technal
15. Vidre amb protecció solar de Saint Gobain
16. Llosa de formigó armat [50cm]
17. Goteró fissurat en el formigó
18. Barana de formigó armat vist. Acabat amb formigó enfoscat i impermeabilització
19. Capa d'imprimació amb adhesiu asfàltic d'elevada viscositat i adrencia
20. Impermeabilització. Bicapa adherida:
 - 1a làmina: làmina de betum modificat de 3 kg/m² i armadura de felle de fibra de vidre (FV).
 - 2a làmina: a base de betum modificat amb polímers APP de 4.8 kg/m² i doble armadura de felle de polièster (FP) i film de polietilè (PE).
21. Capa separadora antiadherent i antipunxament. Geotextil
22. Aïllament tèrmic. Plaques rígides d'espuma de poliestirè extruït (XPS) [8cm]
23. Capa separadora antiadherent i antipunxament. Geotextil
24. Acabat de formigó armat amb juntes de dilatació intermitges i junta perimetral.
25. Canal perimetral de conducció d'aigua de coberta



IMATGE MAQUETA e: 1/200



ORIENTACIÓ

L'edifici queda orientat Nord-Sud. Tenint més % de façana exposada a Nord.

VENTILACIÓ

Gaudeix majoritàriament de ventilació creuada, tot i que en algun moment aquesta no és possible perquè els tancament són fixes.

CONTROL SOLAR

Queda resolt per la topografia del Boulevard Mac Donald i pel voladís situat en el punt d'accés a l'intercanviador.

IL·LUMINACIÓ

El nivell d'il·luminació interior és molt bo ja que en cap moment incideixen els rajos solars directament. Un dels punts que inicialment era més crític a nivell d'il·luminació es soluciona amb un pati.