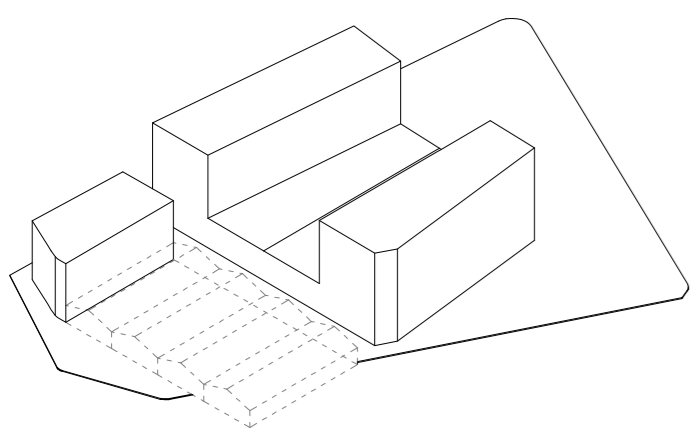
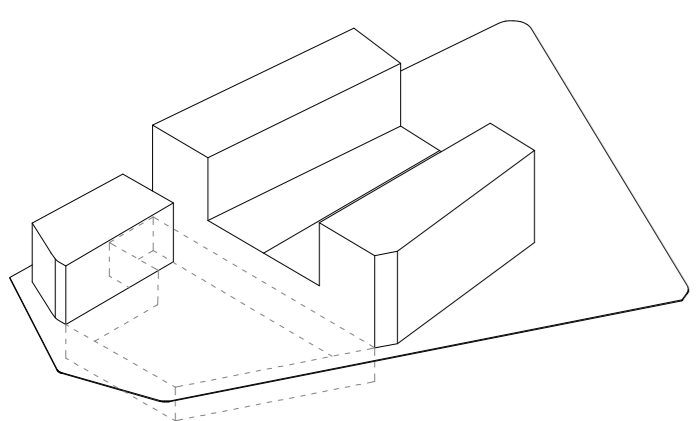
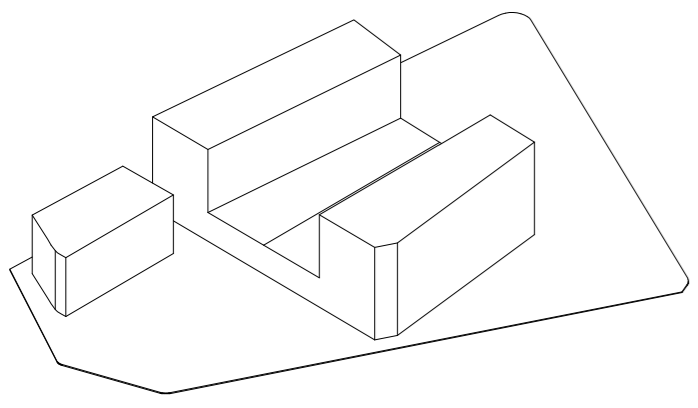


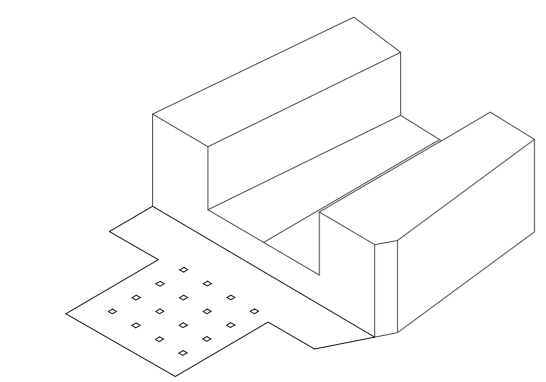
Estratègia de projecte



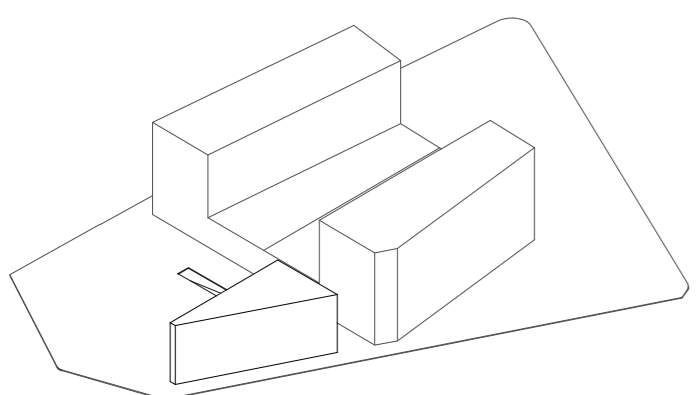
Només es conserva la nau ivanow i en tota la resta de la parcel·la es construeix.



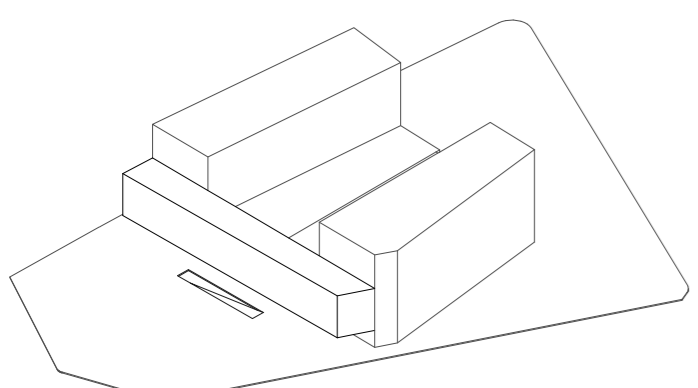
Part del programa es col·loca sota terra deixant màxim espai per una plaça



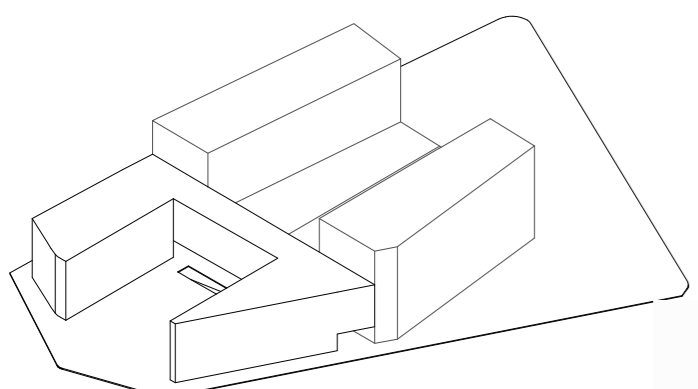
Genero una plaça regular, on es controlen les alçades i sobretot les formes d'entrar llum a les parts inferiors.



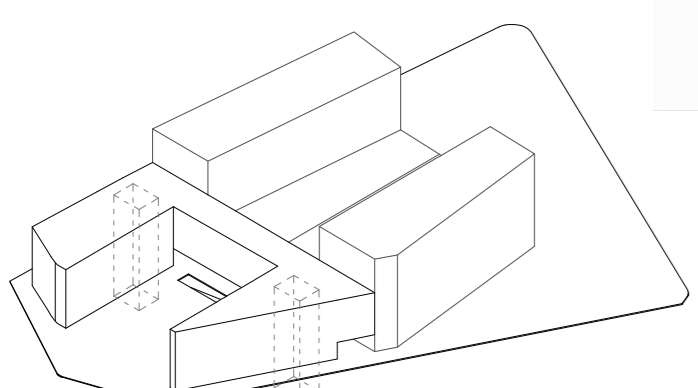
Zona d'exposicions
Configura la forma de la plaça



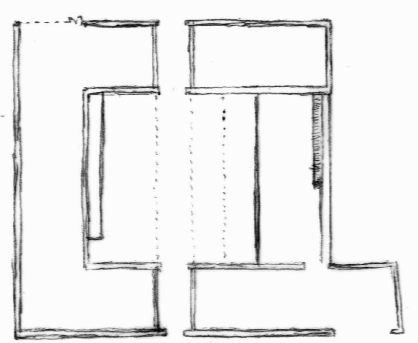
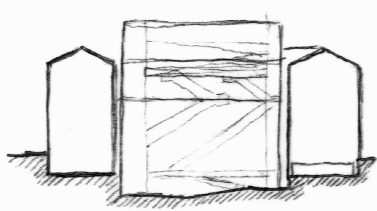
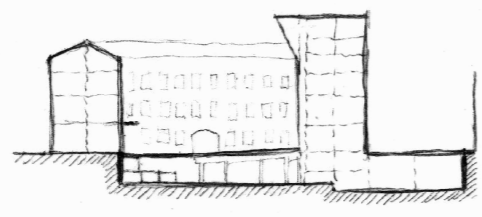
Tallers per artistes
S'amontegen per tal d'ocupar menys espai, i s'aixequen del terra deixant tot el passatge bofarull lliure.



Configuració final:
Equipament + espai públic

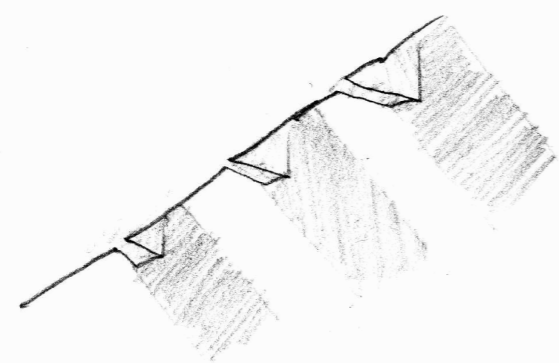


Punts de comunicació

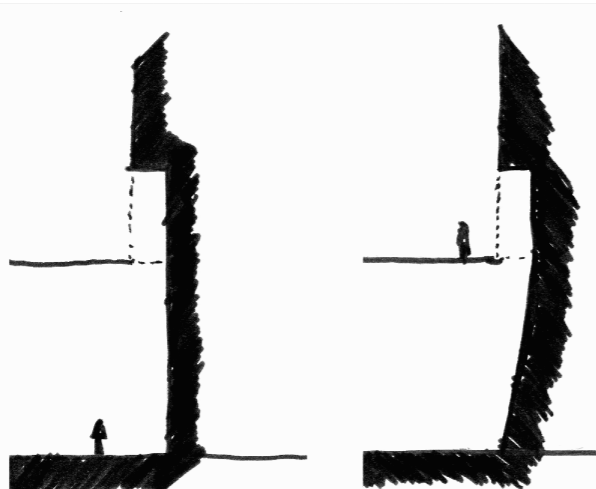


CCCB

CCCB de Piñon i Viaplana com a referència



Joc d'ombres a les sales enterrades



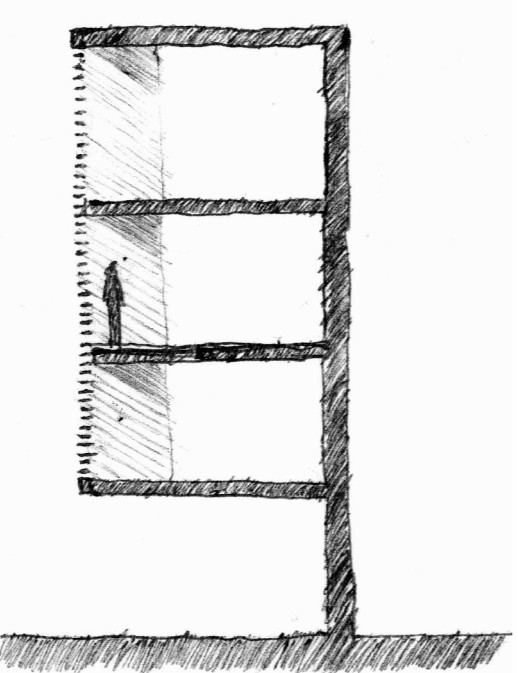
2 tipus de lluernaris, el primer a les sales i el segon a l'espai de rebuda sota el passatge Bofarull



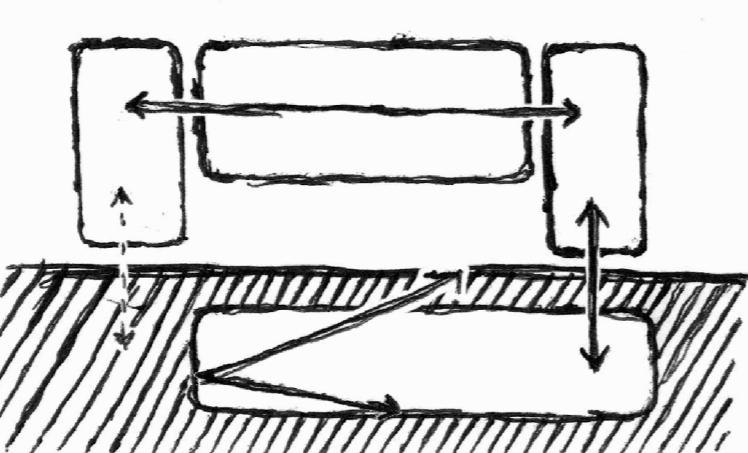
Dia

Nit

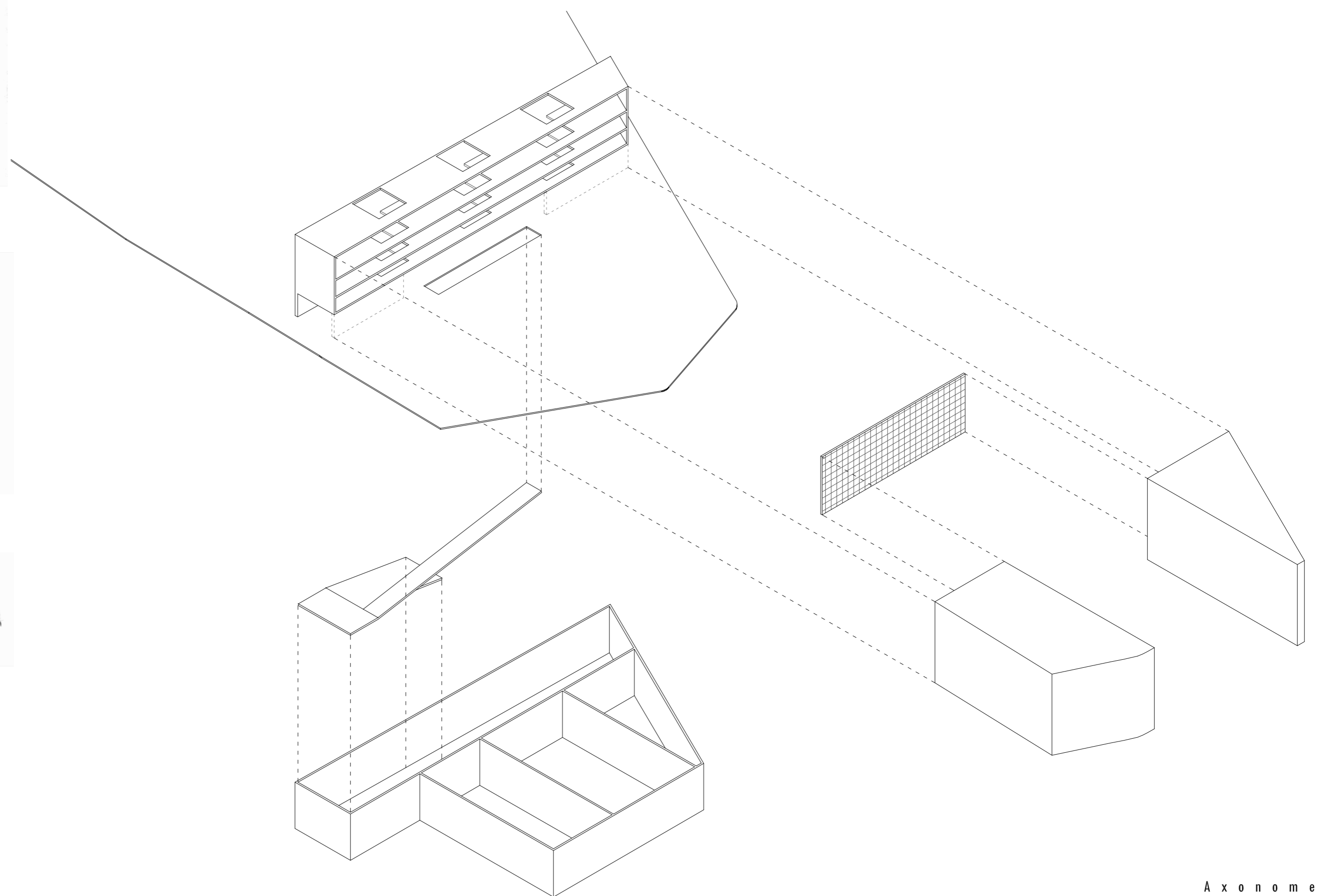
Joc de llums generats entre la plaça i les sales inferiors. De dia entre la llum a la sales i de nit gràcies a un dispositiu amagat al fals sostre s'il·lumina la plaça.



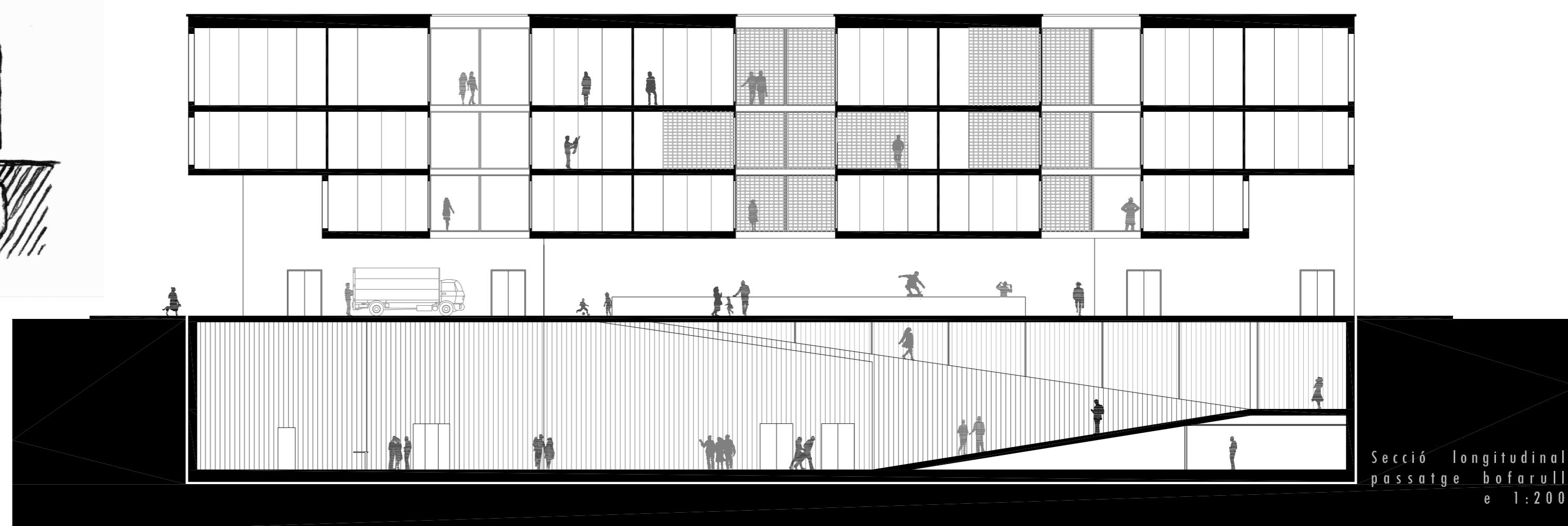
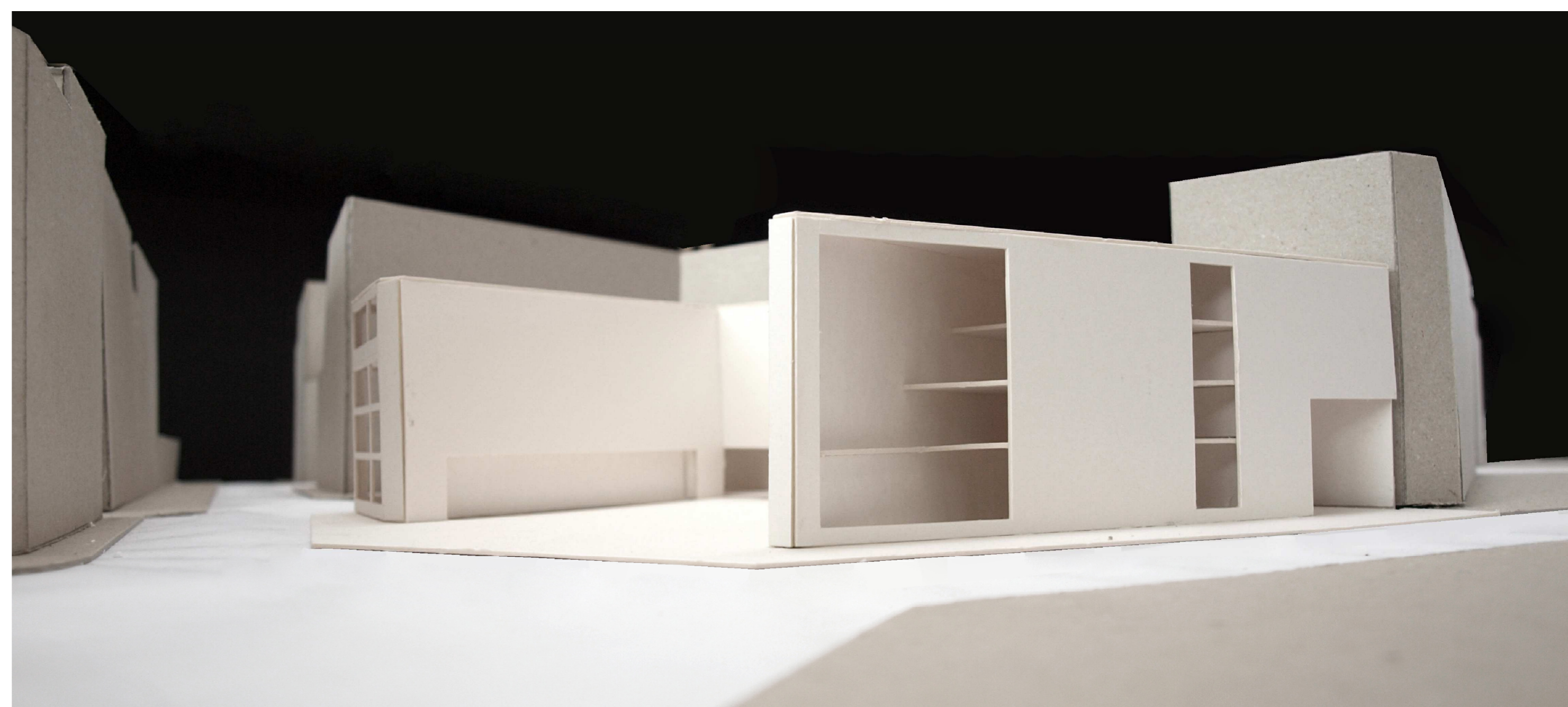
Cròquis dels tallers per artistes i la zona de pas.



Esquema general de l'estratègia



Axonometria
especejamet



Secció longitudinal
passatge bofarull
e 1:200