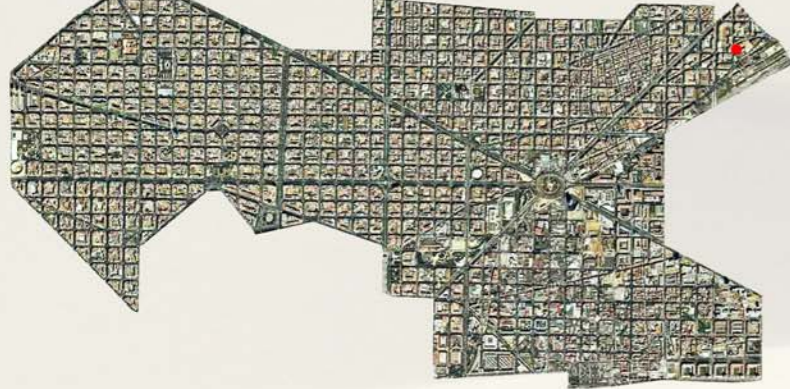


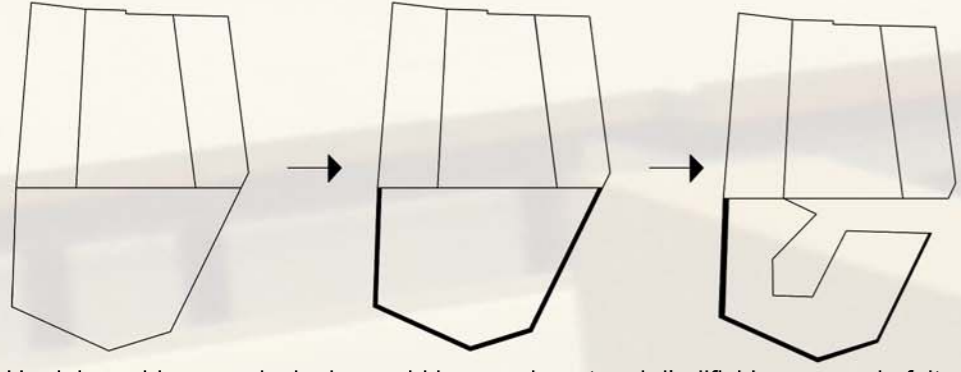
**ESTRATEGIES DE PROJECTE**

L'emplaçament de la Nau Ivanow es troba a la Segrera, Barcelona. Situat entre els carrers c/ Hondures i c/ Josep Estivill.

1. El lloc on ens trobem té especial importància ja que forma part de l'eixample de Barcelona, que té com a protagonista el "xamfra".

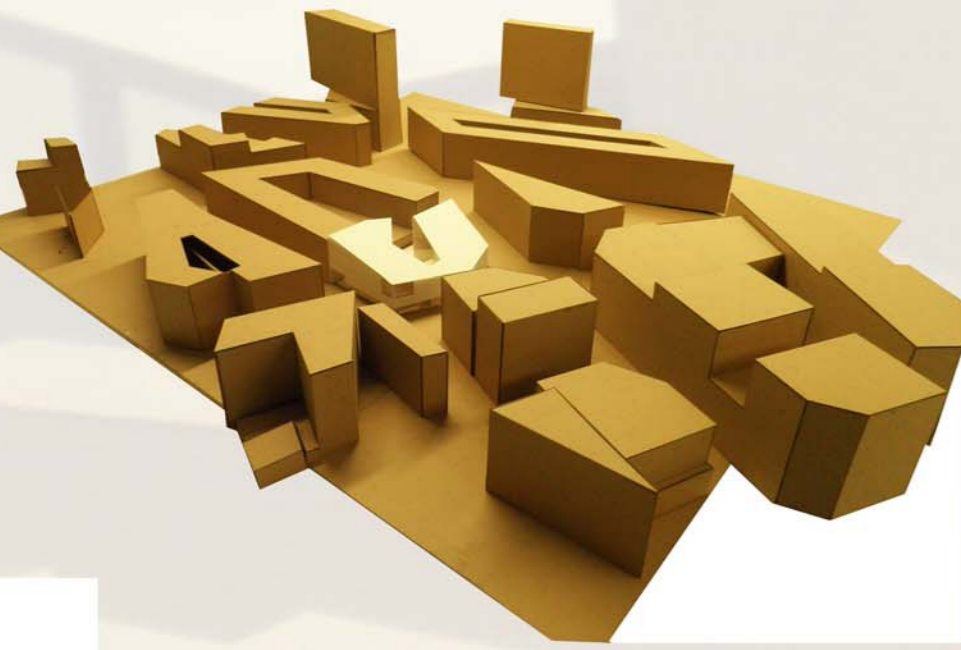


El projecte Nau Ivanow amb una geometria molt marcada vol recuperar i donar protagonisme a aquest ja que és l'últim "xamfra" de l'eixample.



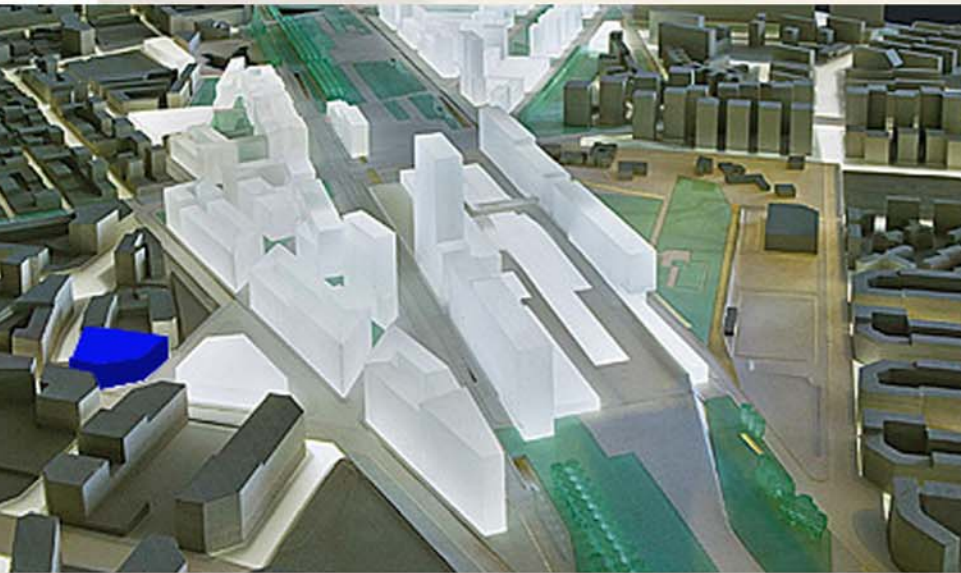
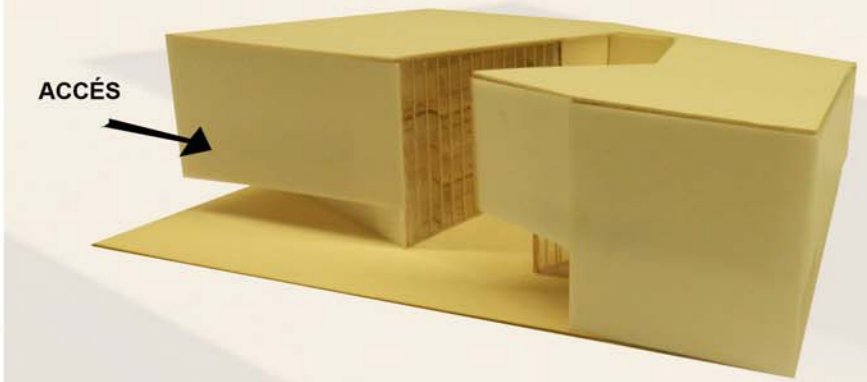
2. Un dels problemes principals que hi ha actualment amb l'edifici Ivanow és la falta de relació amb els volums dels edificis del seu entorn i la diferència d'alçada entre ells.

El nou projecte proposa un volum molt geomètric amb un pla inclinat que lliga les diferents alçades creant així un entorn amb volums conformes encara que els usos dels edificis siguin diferents.



3. La zona de la Segrera és una zona de futura transformació arquitectònica i urbanística en la qual s'equiparà amb nous serveis i activitats el nou parc de la Segrera.

El fet de formar part d'aquest pla de transformació el nou edifici Nau Ivanow penja i es relaciona amb aquest, creant un únic accés a l'edifici des del passatge Bofarull.



4. La façana de la Nau Ivanow està considerada com a parcialment de patrimoni arquitectònic.



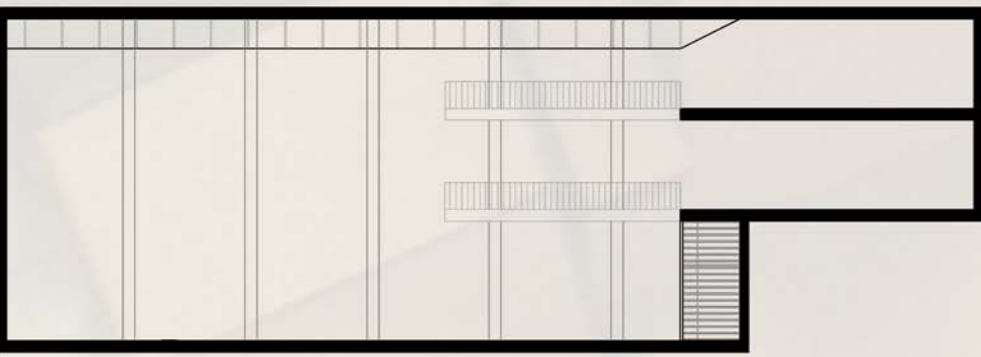
En el projecte es respecta la façana encara que si intervé per tal de col·locar una segona pell de U-glass que unificarà l'edifici nou amb l'existent seguint amb les característiques que donen valor a la façana existent:

- el caràcter industrial
- Lleugeresa en els materials
- Pells translúcides

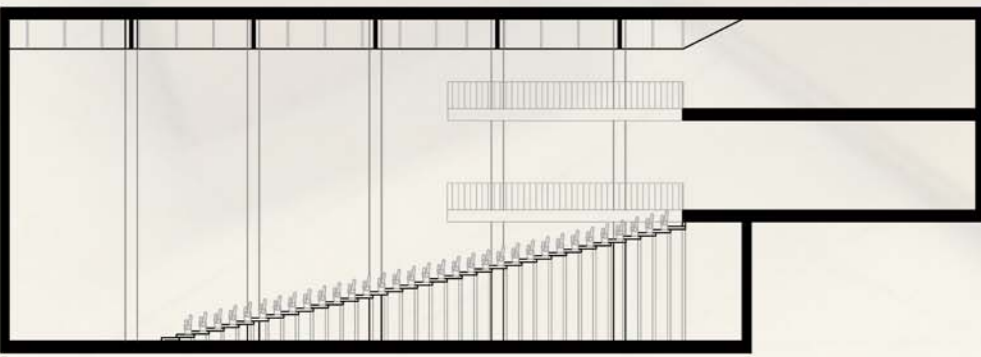


Ref. Nelson - Atkins Museum of Arts\_ Steven Holl

**FUNCIONAMENT DE LA SALA POLIVALENT**



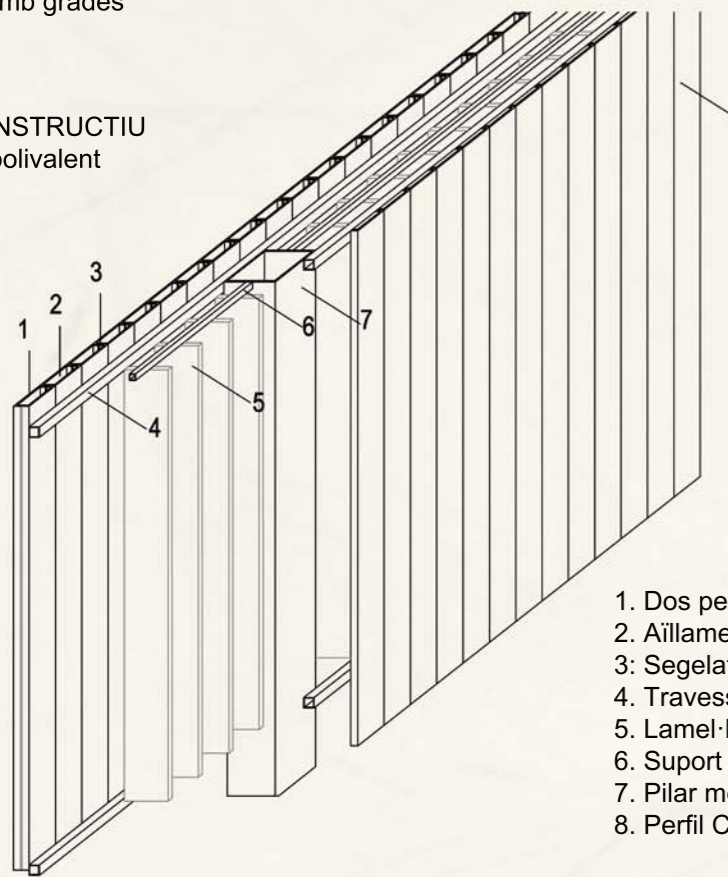
Funcionant sense grades



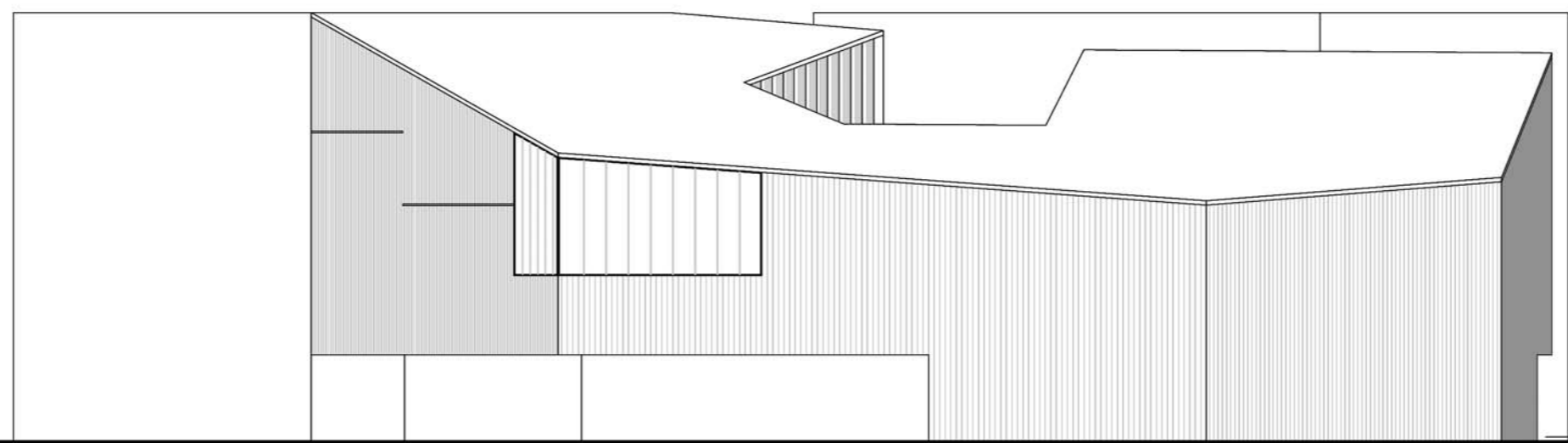
Funcionant amb grades

**DETALL CONSTRUCTIU**

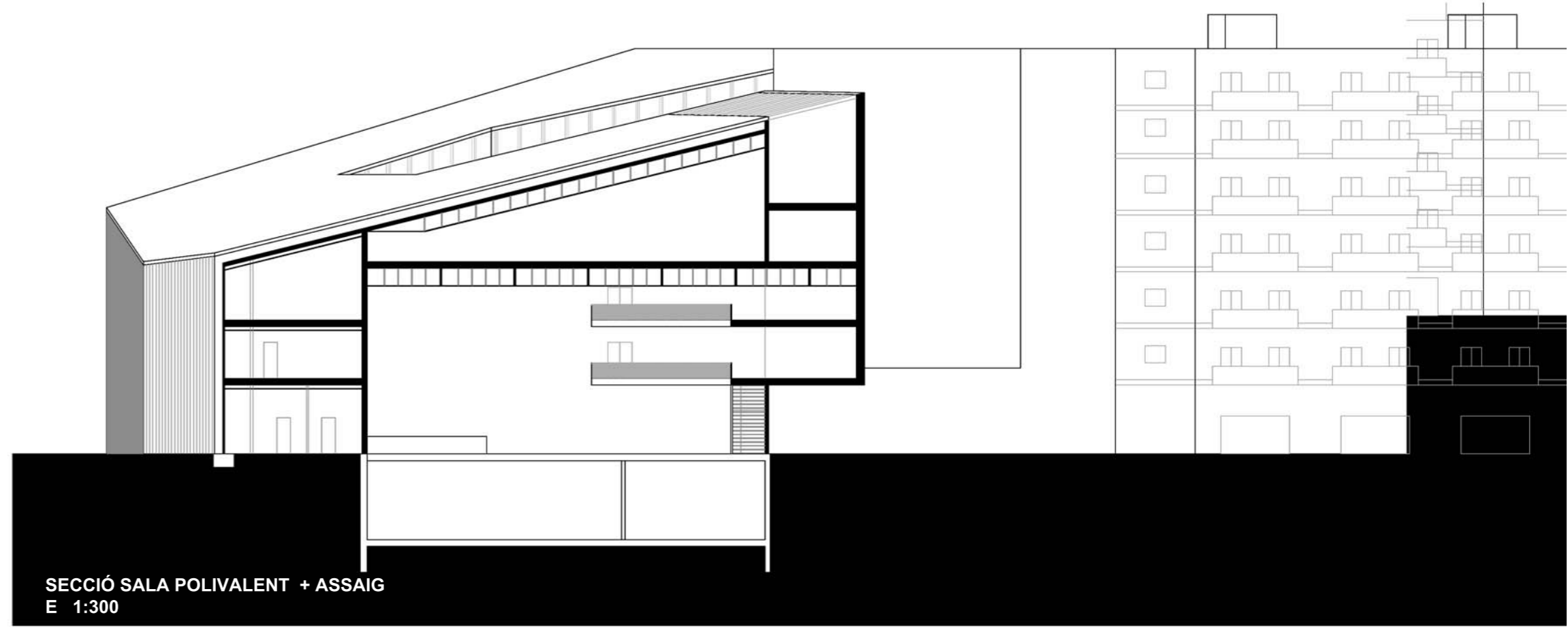
façana sala polivalent



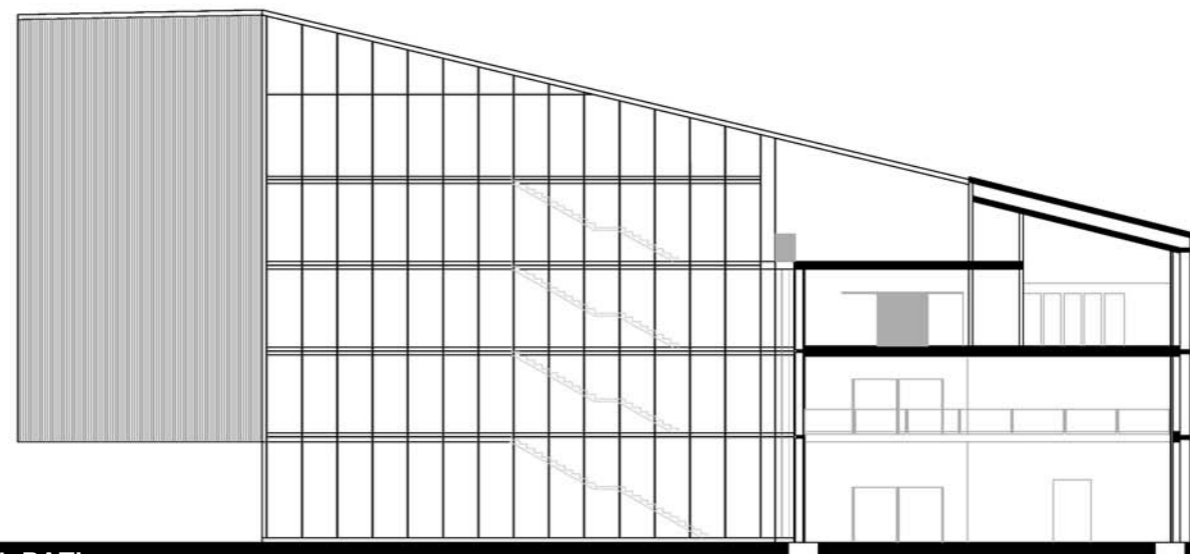
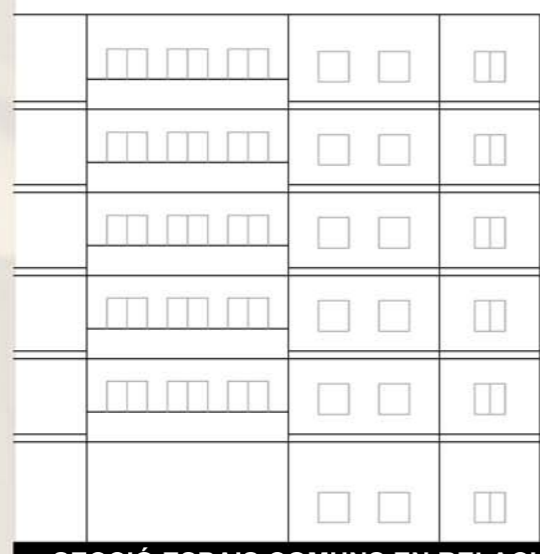
1. Dos perfils C U-glass de 26x6x1cm i llargada fins a 6m.
2. Aïllament tèrmic especial de gel translúcid.
3. Segelat elàstic per evitar el punt tèrmic.
4. Traverser metal·lic de 30mm de secció.
5. Lamel·la vertical dins la cambra d'aire per regular la llum.
6. Suport metal·lic de les lamel·les, fixades al pilar.
7. Pilar metal·lic de 40x40cm
8. Perfil C U-glass com a pell i acabat exterior.



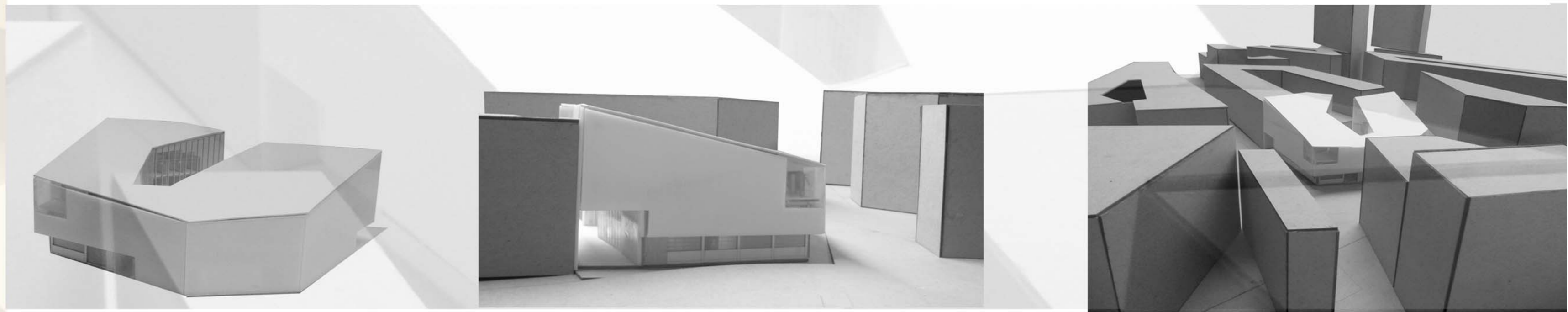
ALÇAT C/HONDURES  
E 1:300



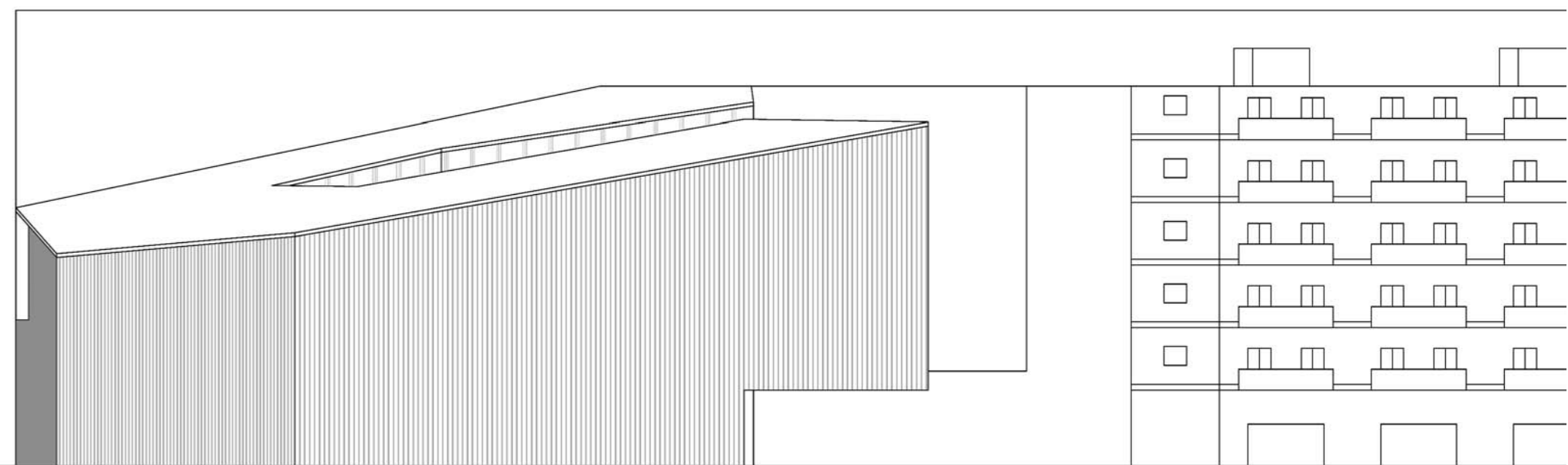
SECCIÓ SALA POLIVALENT + ASSAIG  
E 1:300



SECCIÓ ESPAIS COMUNS EN RELACIÓ AMB EL PATI  
E 1:300



ALÇAT C/ JOSEP ESTIVILL  
E 1:300



PLANTA SALA POLIVALENT + ESPAIS COMUNS + TALLERS  
E 1:200

