



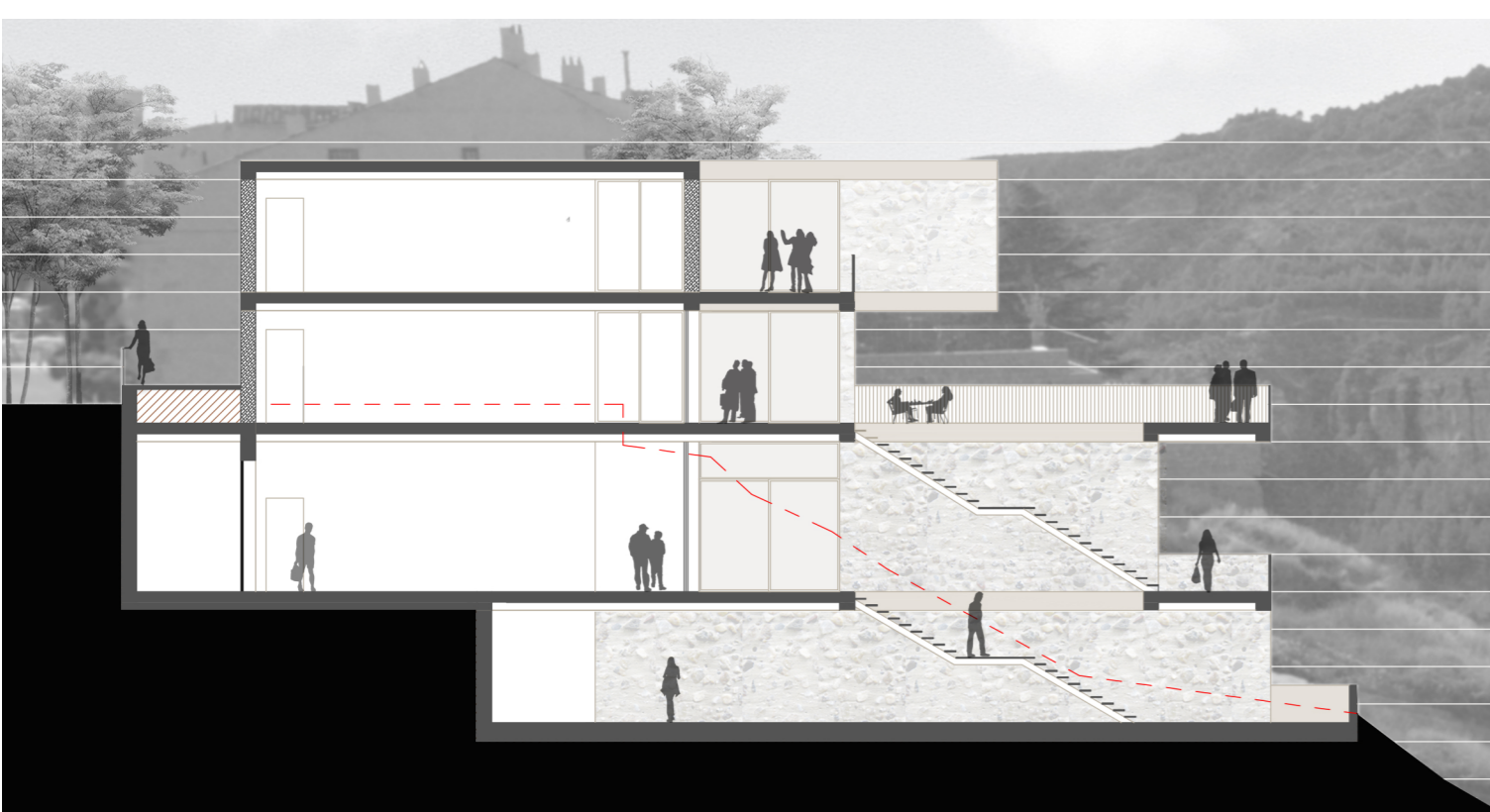
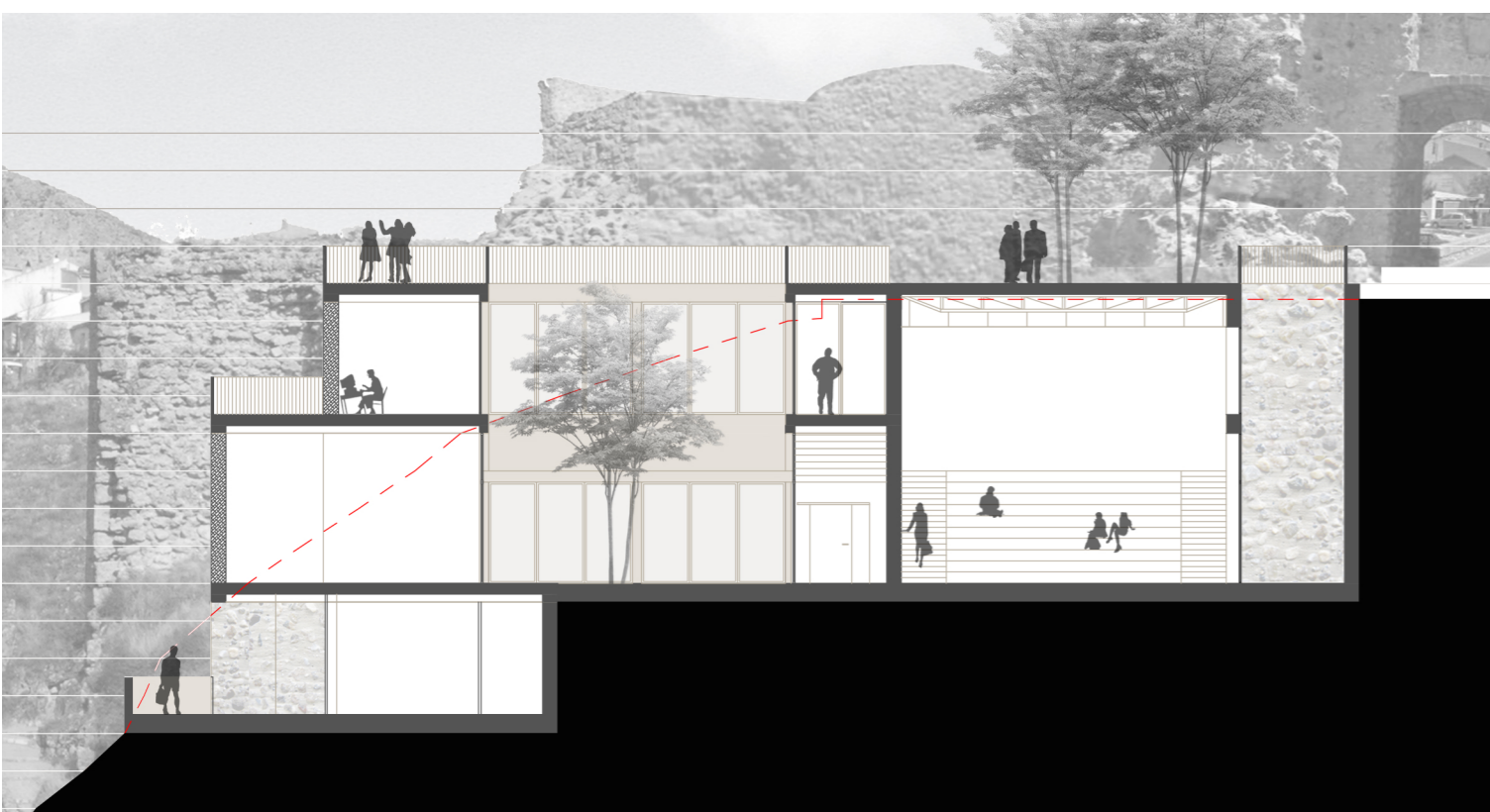
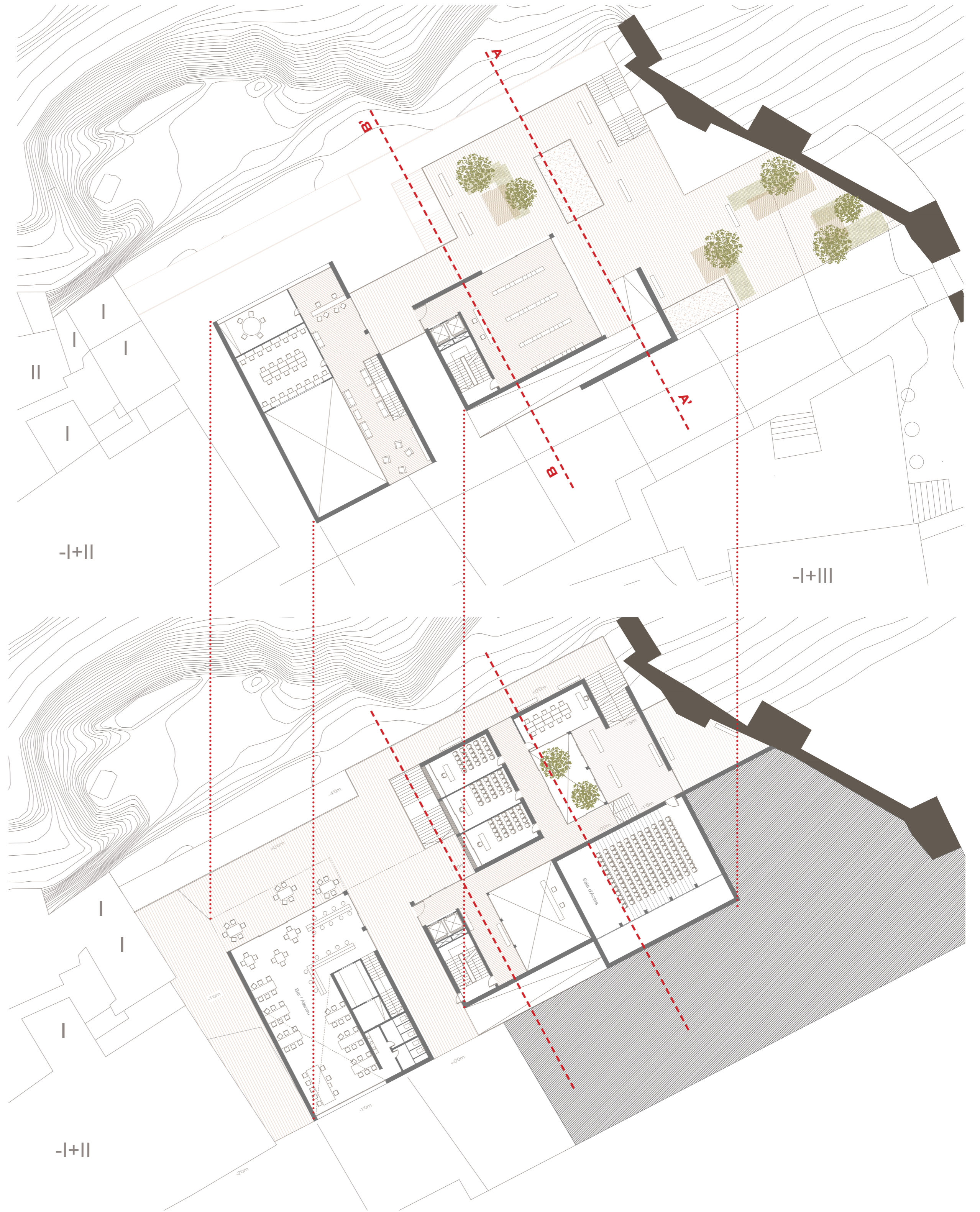
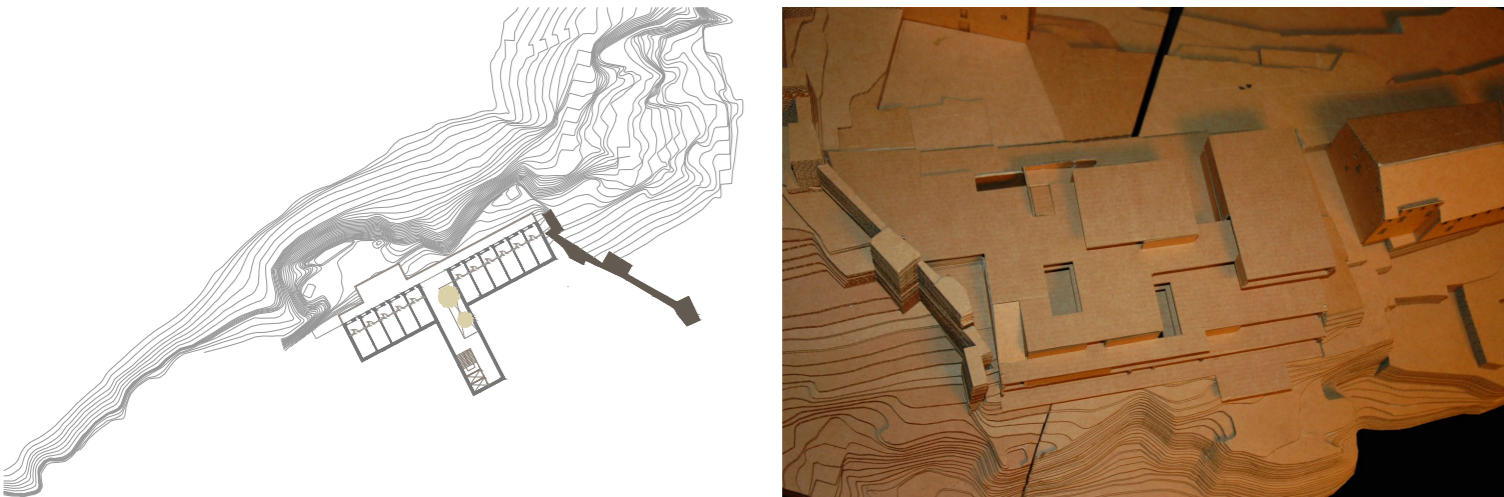
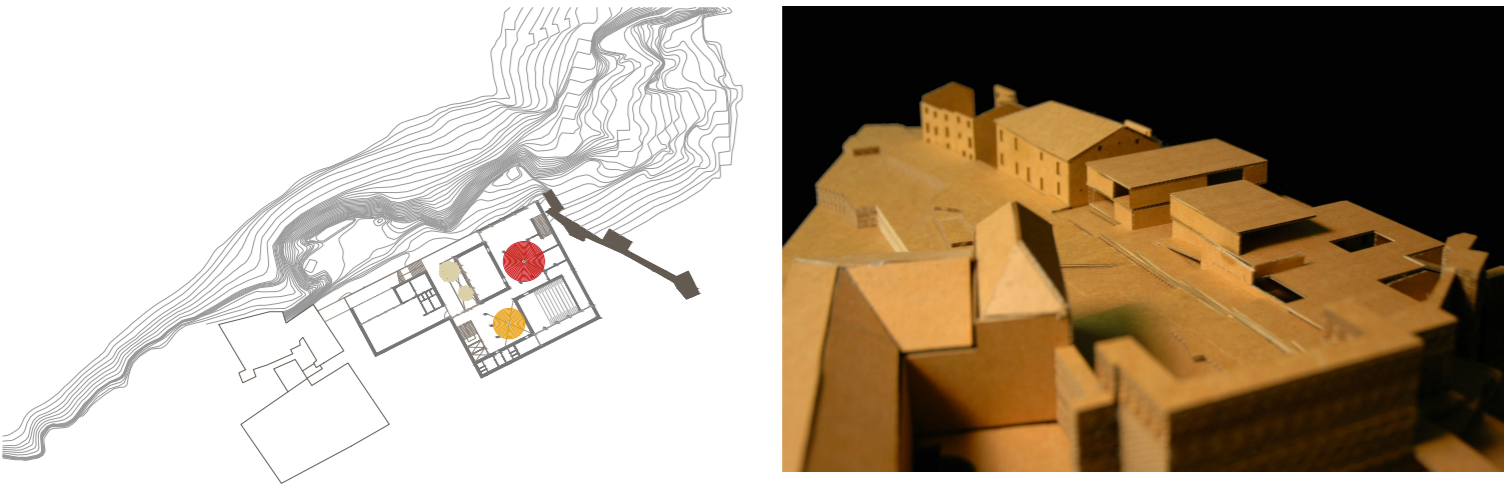
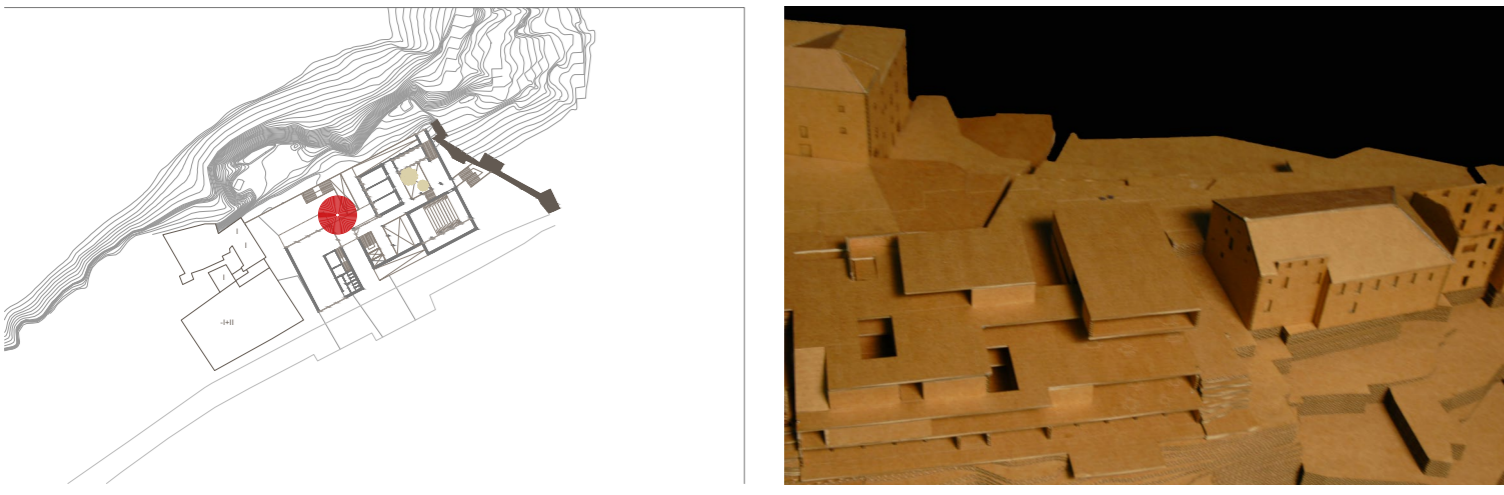
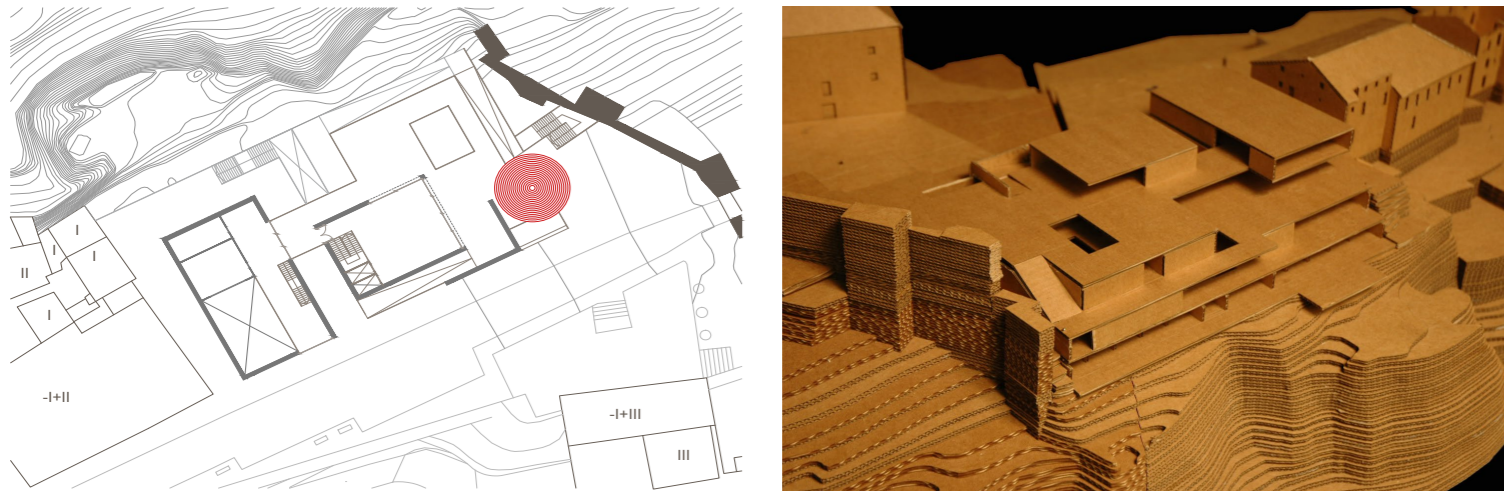
Situat en un punt clau de la geografia de Cuenca, en un solar al punt més alt de la ciutat amb unes grans visuals sobre la vall del Júcar i en contacte amb l'antiga muralla, el projecte pren especial rellevància degut a la important revitalització que es preveu d'aquest indret. Tots aquests inputs aconsellen fer partícip a la ciutat d'aquest lloc privilegiat, és per això, que es proposa convertir l'equipament en una agradable espai públic amb una mínima projecció en alçada que no interrompeixi les visuals del ciutadà.

Per tant, es decideix projectar en profunditat convertint l'edifici en una sèrie de nivells descendents que ofereixen una gran varietat de recorreguts, i la possibilitat d'adaptar-se fàcilment a un terreny molt abrupte aconseguint a l'hora un impacte visual reduït gràcies a aquesta gran capacitat de fondre's amb el terreny i la muralla.

És per això que s'opta per una materialització de l'edifici molt semblant a la muralla; uns murs de formigó ciclòtic coronats per unes bigues de formigó vist aporten gran serenitat al conjunt i emfatitzen les línies horitzontals del projecte.

Interiorment, es buiden una sèrie de forats-patis, que aporten la il·luminació i ventilació necessàries per a un edifici soterrat aconseguint una estreta relació entre les cobertes públiques i l'interior de l'equipament a través d'una sèrie de visuals que connecten les diferents plantes.

A la cota més baixa de l'edifici s'hi ubiquen les habitacions d'hotel, tot donant al visitant la privacitat necessària per gaudir d'aquest paratge únic.



CENTRE POLIVALENT A CUENCA