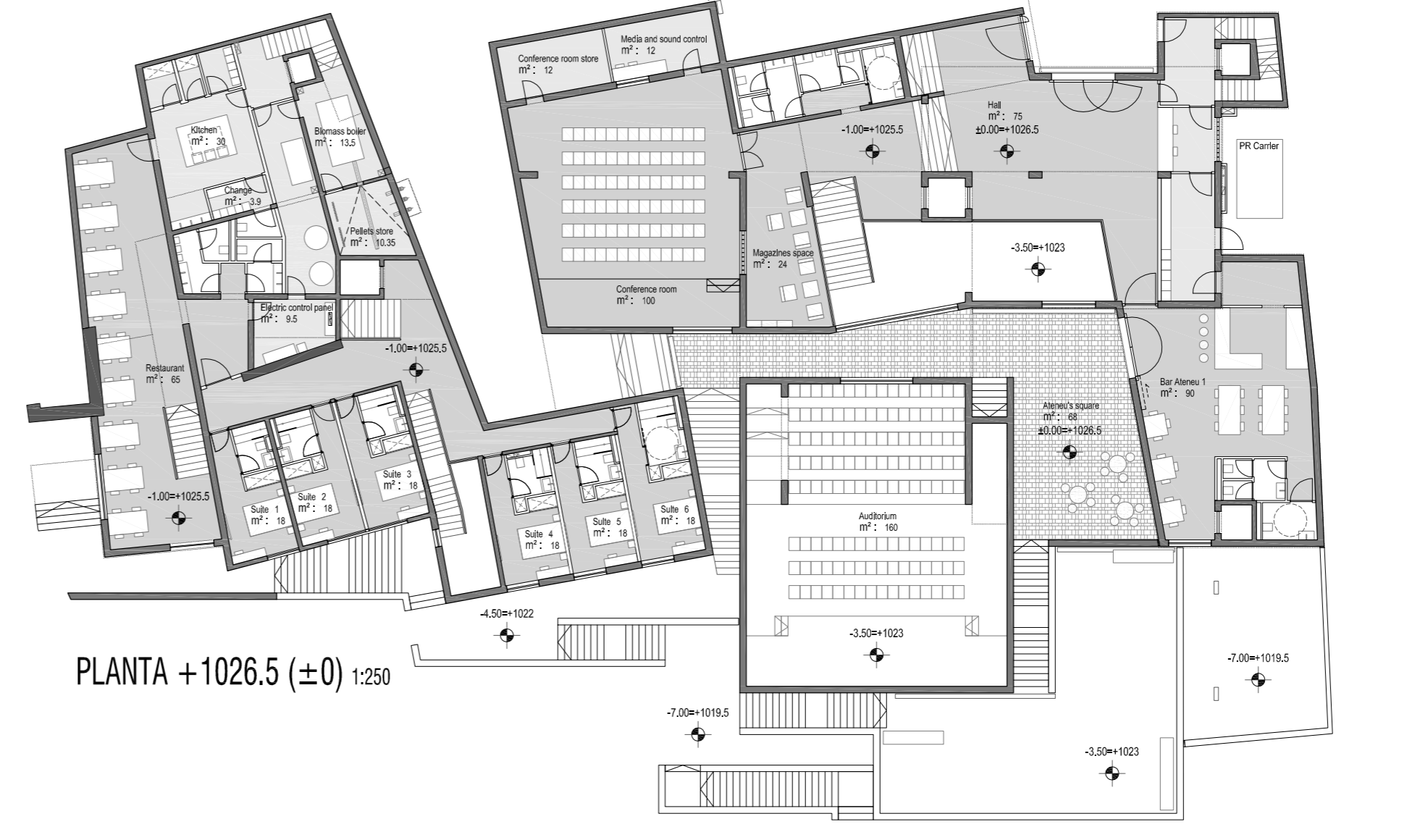


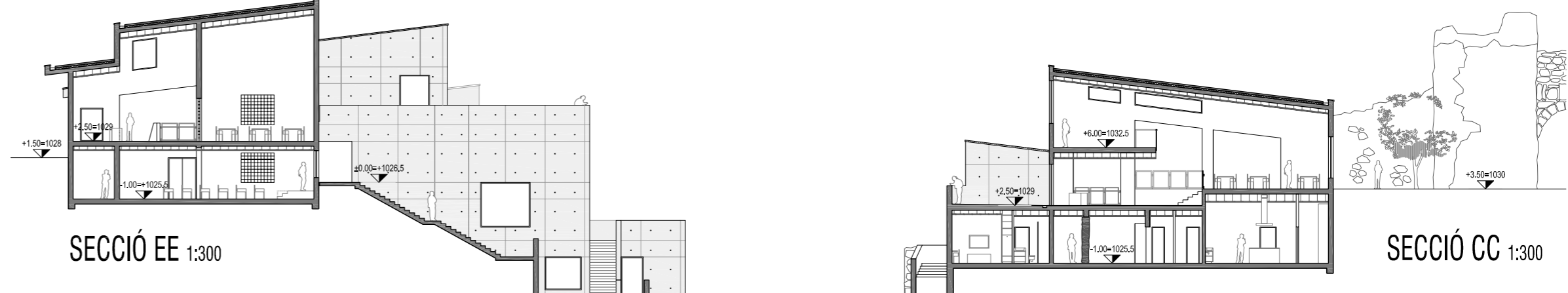
PLANTA +1023 (-1) 1:250



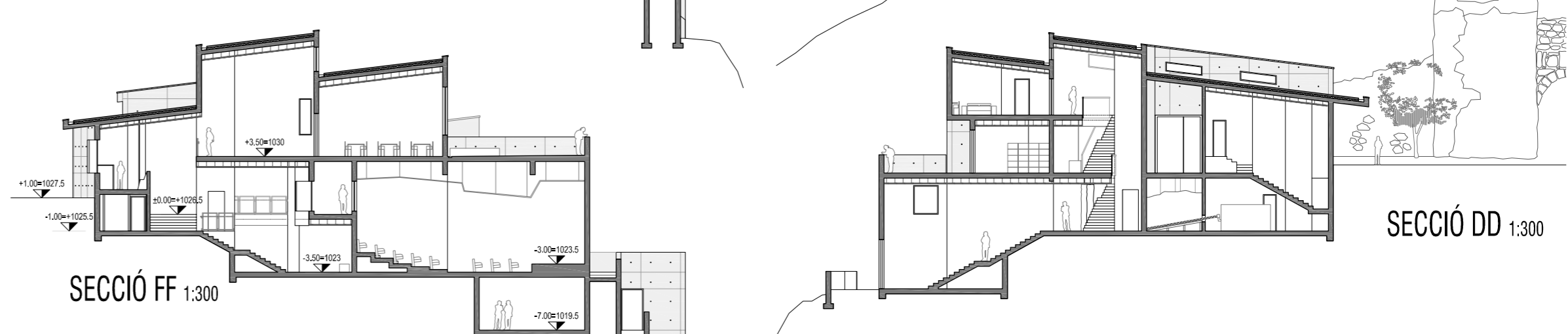
PLANTA +1026.5 (±0) 1:250



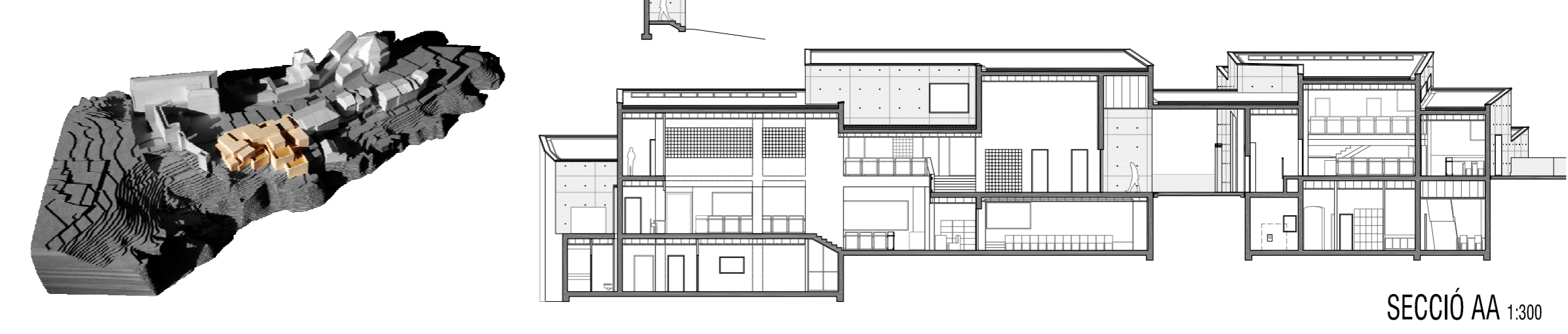
PLANTA +1029 (+1) 1:250



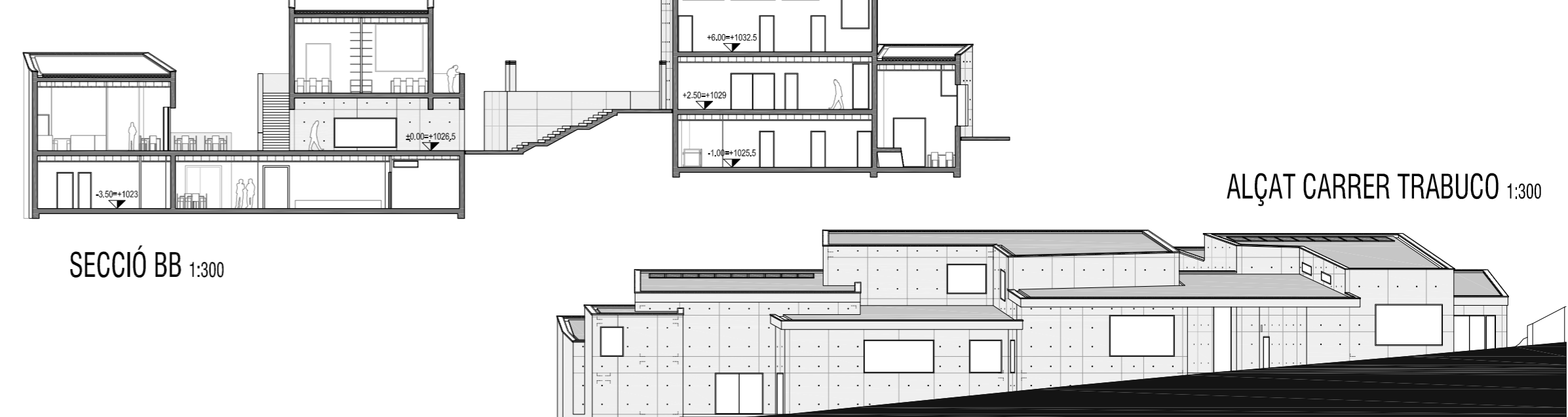
SECCIÓ EE 1:300



SECCIÓ FF 1:300



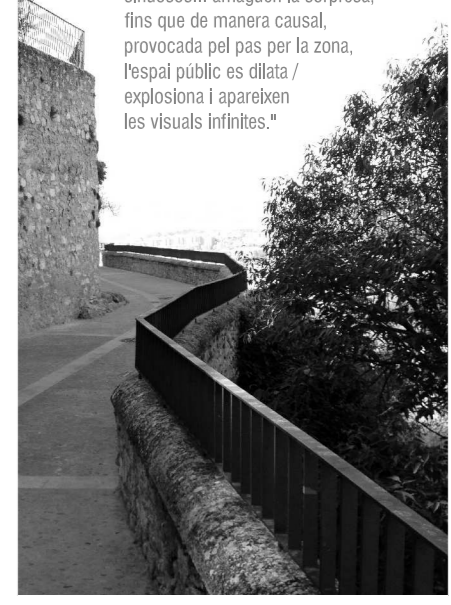
SECCIÓ AA 1:300



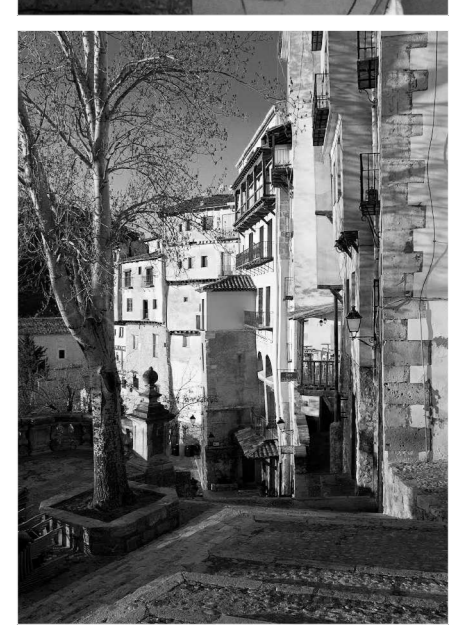
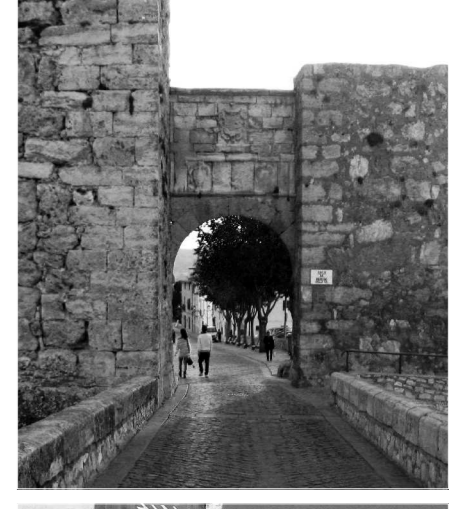
SECCIÓ BB 1:300



"Els edificis s'emporten: gairebé ens sobre els altres. Invadenen l'entorn compactat, buscant sempre la llum en uns límits vertiginosos."



"Cami de ronda i carrerons sinuosos, amagant la sorpresa, fins que de manera casual, provocada pel pas per la zona, l'espai públic es dilata / explota i s'agraden les visuals infinites."



ROCA - TERMITER - ADAPTACIÓ A LA TOPOGRAFIA

L'edifici està concebut com una gran pedra - termiter, com si formés part de la topografia rocosa de Cuenca, fent un sàmil de la famosa Ciutat Encantada de Castilla la Mancha. Intenta arrelar-se al lloc, emmotllant-se a la topografia existent, com si es tractés d'un animal que a base de petits gestos i moviments es va adaptant a la topografia fins a trobar la seva posició justa; o com les notes musicals que s'aferran al pentagrama d'una partitura.

LÒGICA URBANA - ESPAIS INTERSTICIALS - ESTRETA RELACIÓ ENTRE PECES

El nou centre cultural Ateneu i el complex Hotelier reproduïx a petita escala els carrers, camins sinuosos, i petites places-mirador de la ciutat de Cuenca: buscant sempre l'encís dels clars i obscurs provocats pels túnels i passatges que apareixen entre els diferents edificis. Ahi doncs, la proposta també pot explicar-se com a una sèrie de caixes de formigó que conformen una nova ciutat (continuant amb la idea de gran monolit - construcció pesada).

VISUALS - MURALLA / CARRER TRABUCO / VALL DEL RIU JÚCAR

Les caixes d'aquesta petita ciutat estaran orientades en diferents direccions, traient part de les vistes privilegiades que l'envolten. Al estar situat en el punt més alt de la muntanya, el complex es pot beneficiar de les magnífiques vistes a la vall del riu Júcar, les vistes al antic vestigi de la muralla del segle XII, i de vistes a la magnífica església de Sant Pedro i del convent de les Carmelites, actual museu contemporani de Cuenca.

CONGLOMERAT D'EDIFICIS - FORTALESA - REDUCCIÓ DE L'IMPACTE VISUAL AL CARRER TRABUCO

L'edifici es compacta, buscant una imatge única, que recordi a una petita ciutat, un termiter, una gran pedra esculpida, i perquè no, a una fortalesa, com una nova versió de l'antic Castell Morisc. S'estendrà (creixerà) en direcció a la vall per tal de reduir l'impacte visual al carrer Trabuco, respectant les altures de cornisa de les edificacions veïnes. La proposta intentarà fer tribut en tot moment a l'artista conegut Gustavo Torner, fent una reinterpretació del seus famosos cubs de la plaça madrilenya Emilio Jiménez Millas.

PROGRAMA BIZONA - HOTEL RESTAURANT / CENTRE CULTURAL

Programàticament l'edifici està dividit en dues parts "independents", dins el conglomerat constructiu. La primera branca composta per un restaurant i el complex hotelier està destinada a la restauració i turisme. I la segona branca, més propera a ciutat i a l'ús quotidià, és el propi Centre Cultural Ateneu, dotat de sala d'actes, sala de conferències, sales de concerts, aules, sales d'exposicions, bar, estretament relacionat amb les places exteriors i les vistes a la vall.

PERMEABILITAT TOTAL - SUCESSIÓ DE CARRERS PLACES MIRADORS

El recorregut comença amb la plaça turística de l'arc de Bezudo (lligada al hotel i restaurant). Un cop t'endines en el món interior del complex apareix el mirador de l'oficina de turisme; posteriorment, l'edifici t'absorbeix, passant per punts on l'espai públic es fa més estret, fins que de cop torna a explotar en la successió de les tres terrasses de l'ateneu, en constant diàleg amb l'activitat interior del centre cultural. I finalment l'edifici acaba en un desafiant mirador vertiginós.