

# Intramuros

## centre cultural i hotel a Cuenca

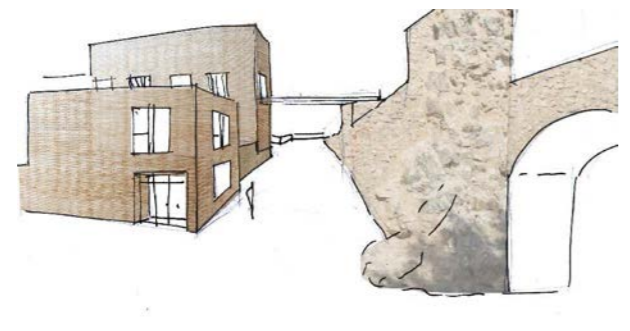
Un projecte d'aquestes característiques amb un emplaçament que aporta tanta informació demana una estratègia clara de cara a la càrrega històrica/cultural del solar: o aferrar-s'hi, o desentendre-se'n. La proposta és molt clara en aquest sentit: busca crear un final al casc històric que es cusi amb la muralla i l'arxiu i doni una resposta clara de trencament a la trama de gra petit.

**01. Encaix territorial:** l'arxiu i la muralla com a directrius.

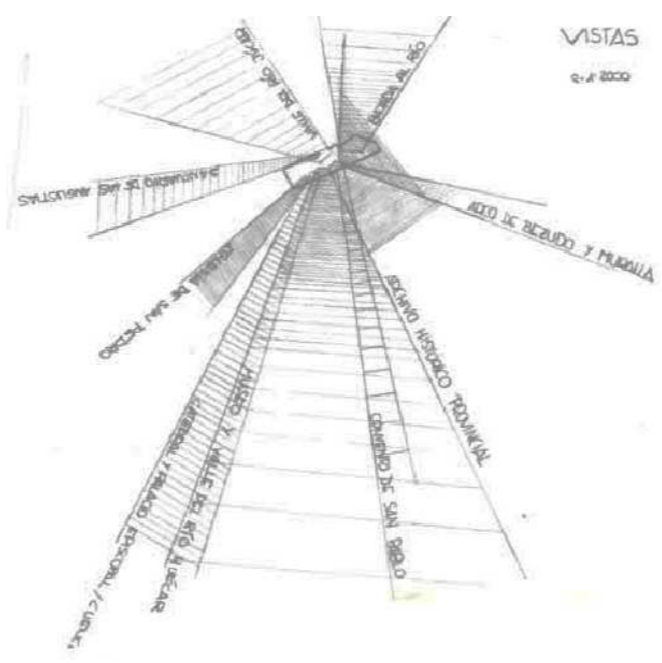


**02. Conjunt arquitectònic/ recinte**  
Es busca que els diferents volums del projecte configuren un recinte propi, creant d'aquesta manera un nou 'castell de Cuenca'.

**03. Simbiosi amb la muralla**



**04. Potenciar les vistes.**



**05. Emfatitzar l'entrada a la Ciutat.**

Actualment el primer que veu el visitant quan travessa l'arc del Bezudo a la seva dreta és un aparcament. El projecte busca col·locar-se de manera que el carrer Trabuco quedi emmarcat des de l'accés i reforçar d'aquesta manera la sensació d'entrar en un casc antic que s'articula al voltant d'un carrer principal.

**06. Intenció programàtica.**  
Es decideix polaritzar el programa en dos grans blocs a través de dos criteris: els usuaris als que va dirigit (turisme-ciutat) i la freqüència d'utilització (diària-espòradica).



emplaçament 1:2000



planimetria 1:300

