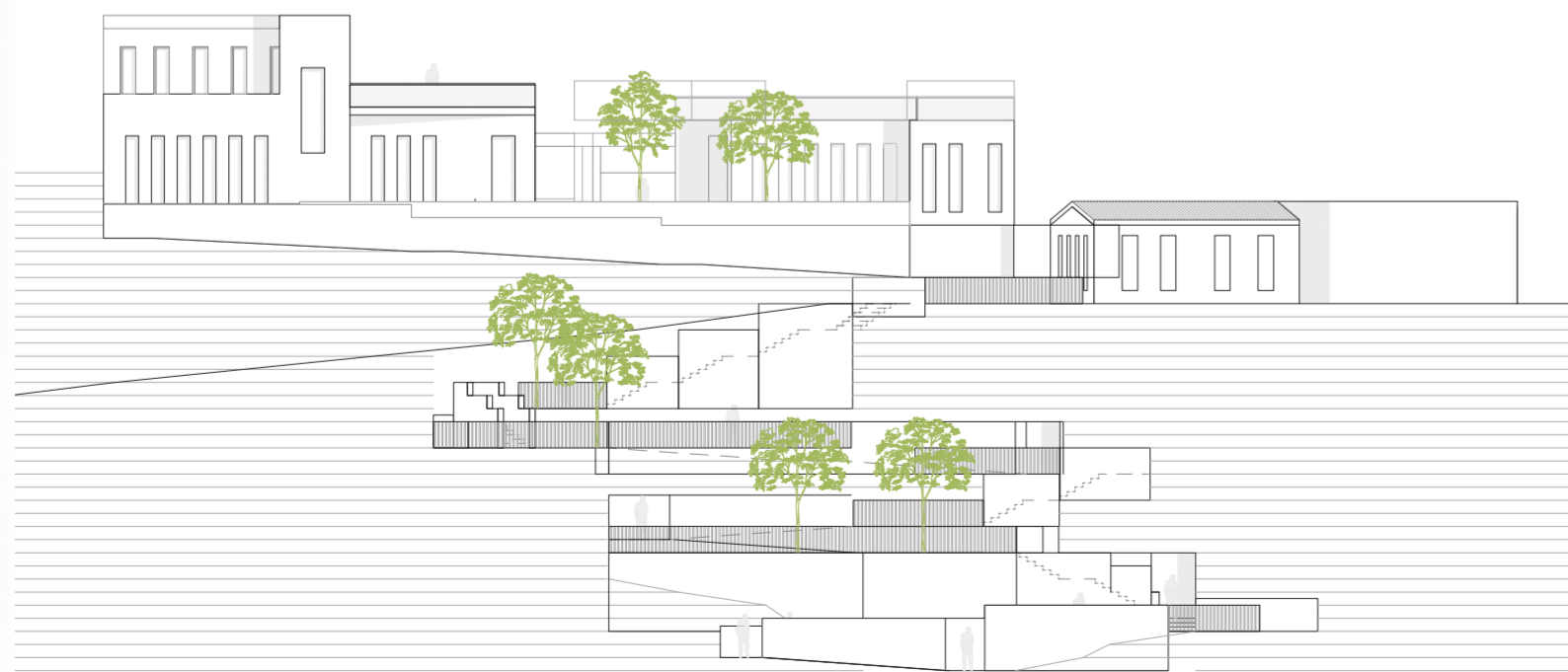


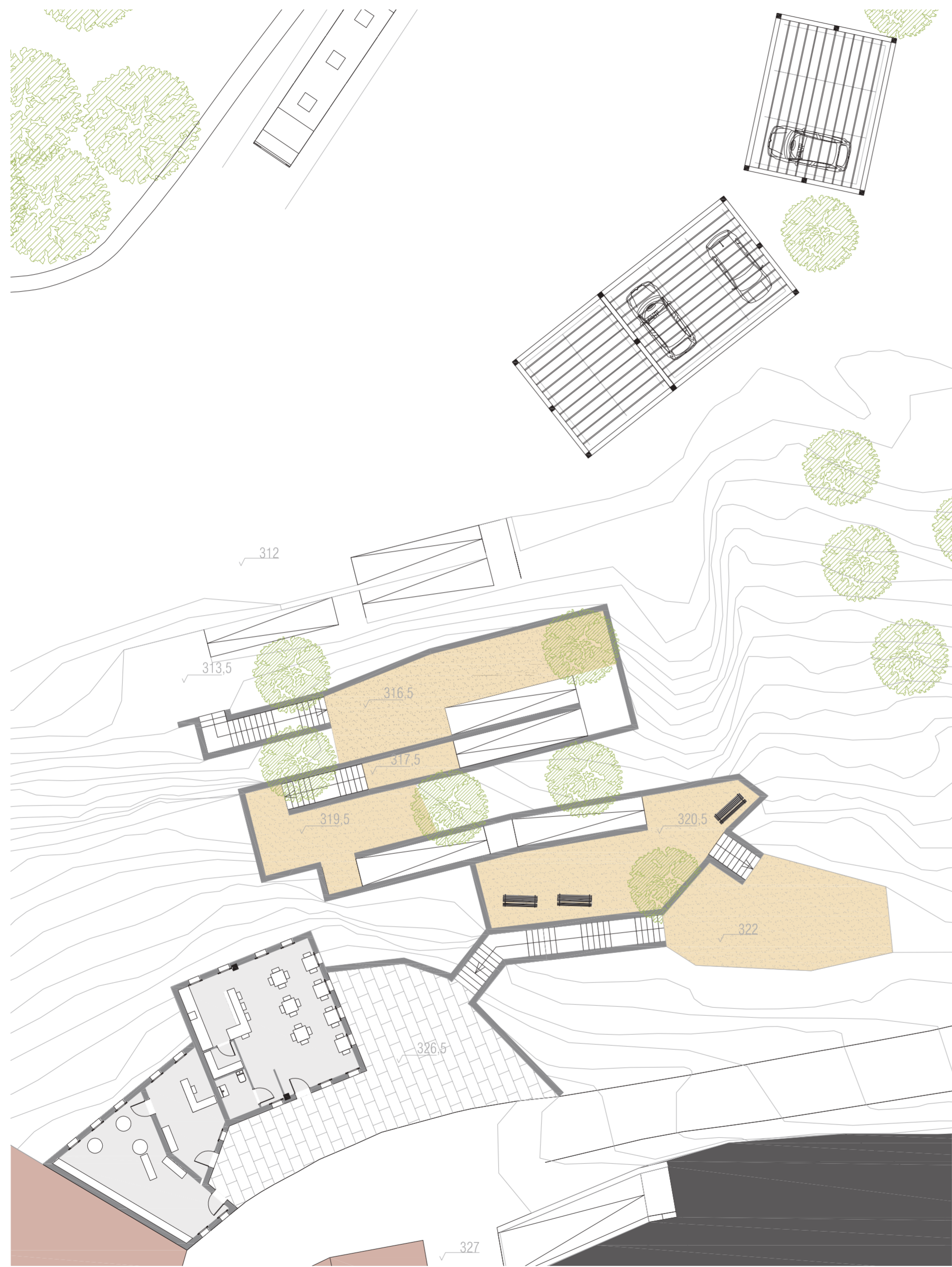
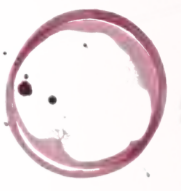
el projecte es divideix en tres grups:

- zona d'accés:** bar, oficina de turisme i botiga a la xona d'arribada des de la part inferior on es troba l'aparcament
- zona intermitja:** espai on hi trobem el museu del vi vinculat a la sala de cates, la sala d'exposicions i la sala d'actes. A la planta superior la zona d'administració.
- zona urbana:** en el punt més elevat del solar d'actuació és el lloc triat per la residència, ja que és un espai molt més vinculat a la població de Gratallops i amb els seus veïns

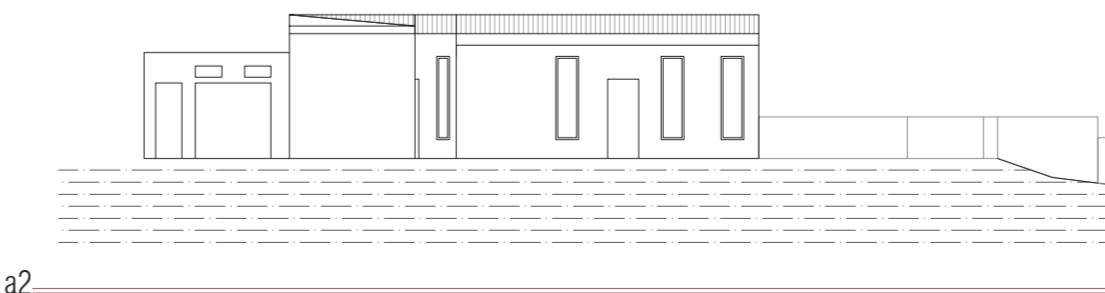
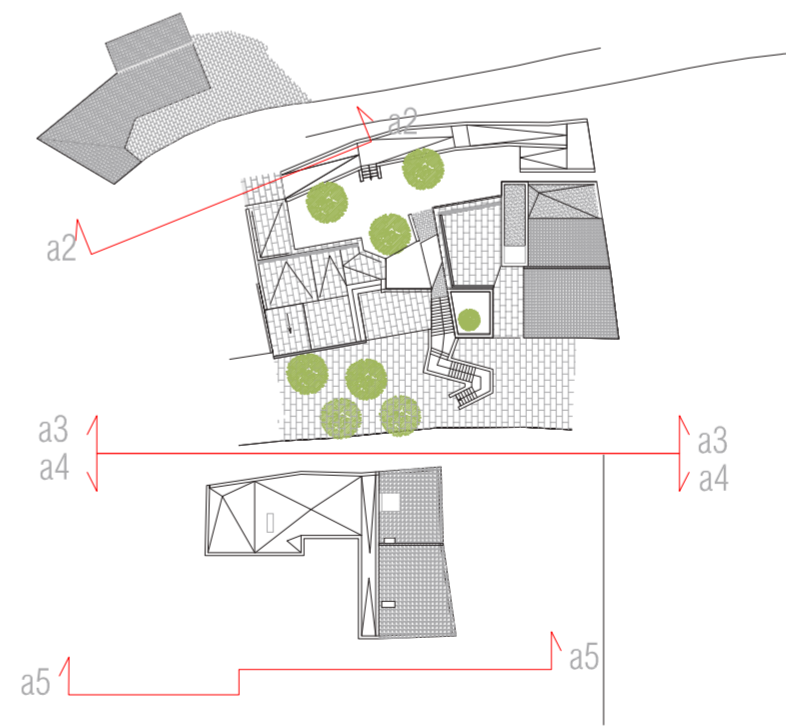
El projecte vol intentar camuflar-se dins el terreny, aprofinant les cobertes com a places-miradors amb la serralada del Montsant de fons.

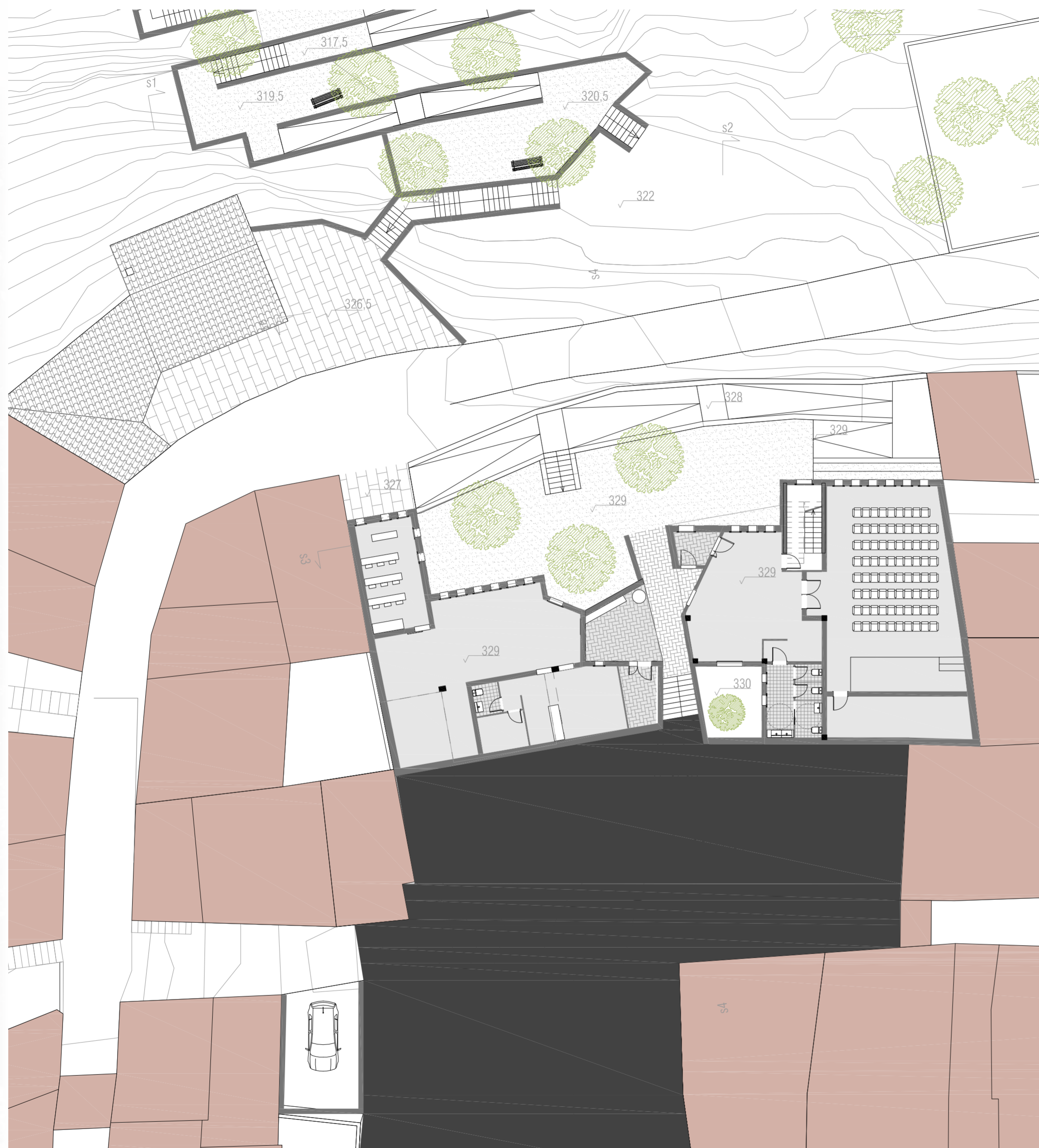
El recorregut d'accés des de la part més baixa es basa en un seguit de rampes, escales i zones de descans.



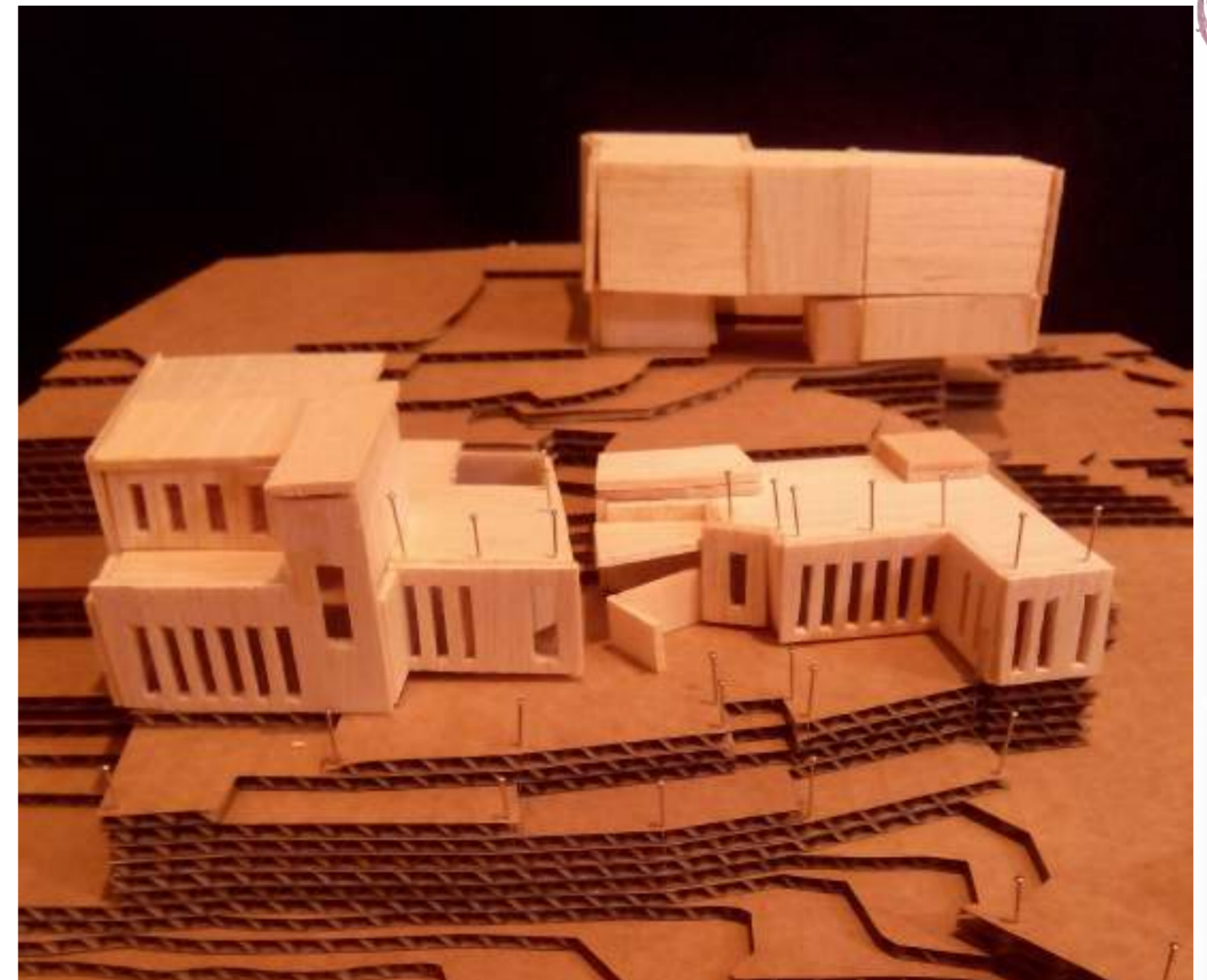


planta cota 326,5m





planta cota 329m



programa

| | | |
|-----------------------------------|-----|----------------|
| Oficina de turisme | 15 | m ² |
| Botiga | 30 | m ² |
| Bar | 50 | m ² |
| Sala d'exposicions | 40 | m ² |
| Banys generals | 10 | m ² |
| Magatzem | 20 | m ² |
| Sala Actes (75 pers.) | 90 | m ² |
| Vestibul principal | 60 | m ² |
| Atenció al públic | 10 | m ² |
| Sala de cates | 15 | m ² |
| Museu | 65 | m ² |
| 2 Sales de reunions | 30 | m ² |
| 2 despatxos | 20 | m ² |
| Zona d'administració | 20 | m ² |
| Arxiu | 15 | m ² |
| 12 dormitoris per a estudiants | | |
| dormitori | 12 | m ² |
| bany | 4 | m ² |
| | 192 | m ² |
| Cuina per a estudiants | 10 | m ² |
| Menjador i estar per a estudiants | 40 | m ² |

proposta

| | | |
|-------------------------|-----------|----------------|
| | 16,4 | m ² |
| | 31,1 | m ² |
| | 54,8 | m ² |
| | 45,1 | m ² |
| | 11,6 | m ² |
| | 20,2 | m ² |
| | 91,2 | m ² |
| | 24,8 | m ² |
| inclòs dins el vestibul | | |
| | 21,4 | m ² |
| | 70,8 | m ² |
| | 15,9+26,3 | m ² |
| | 11,7+11 | m ² |
| | 20 | m ² |
| | 18,1 | m ² |
| | | |
| | 210,3 | m ² |
| | 82 | m ² |

Total superfície útil 732 m²

737,6 m²

Total superfície construïda

1304,95 m²

suma administració 85 m²

76,7 m²

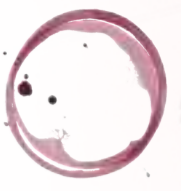
suma residència 242 m²

292,3 m²

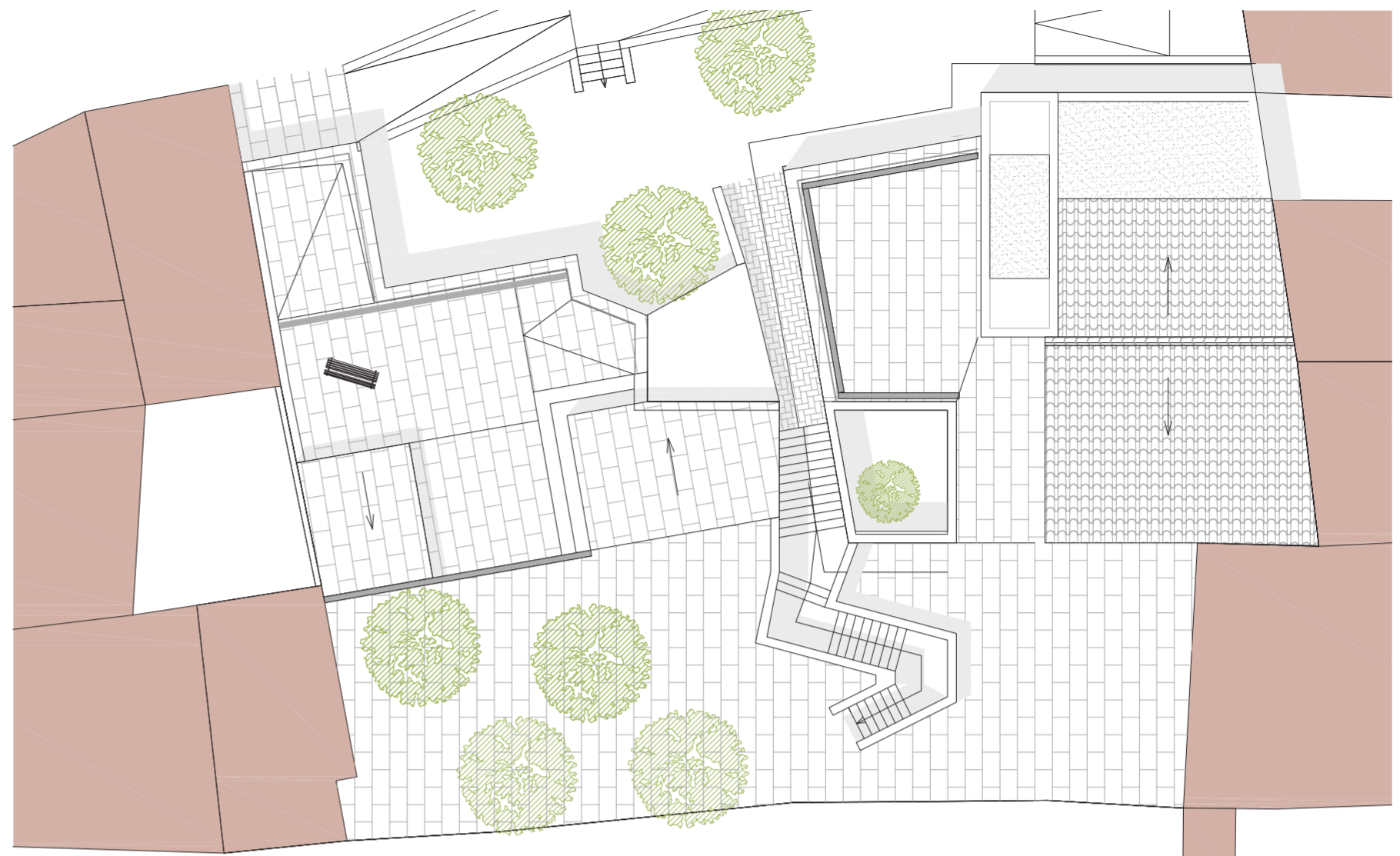
suma espai del vi 335 m²

342,3 m²

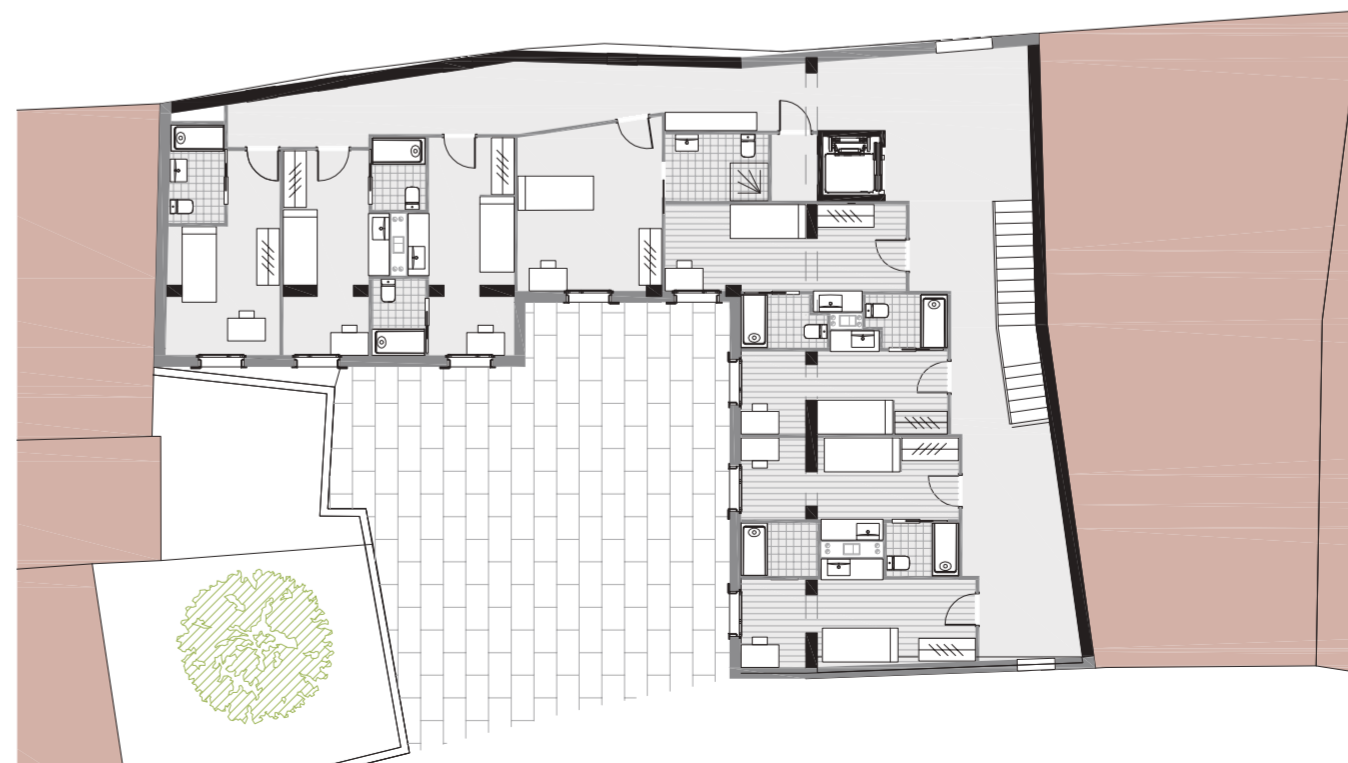


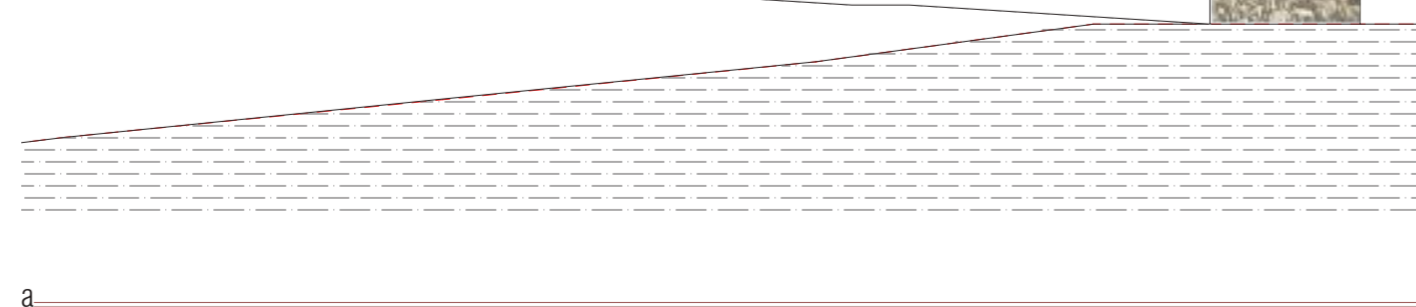
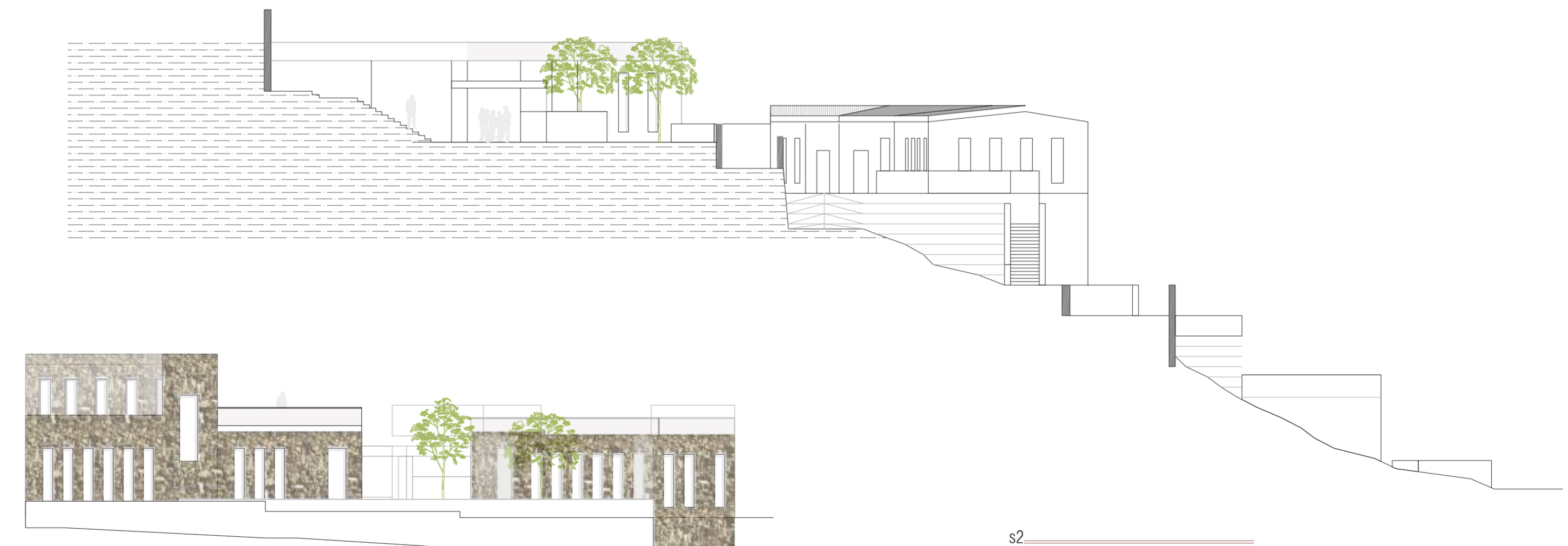
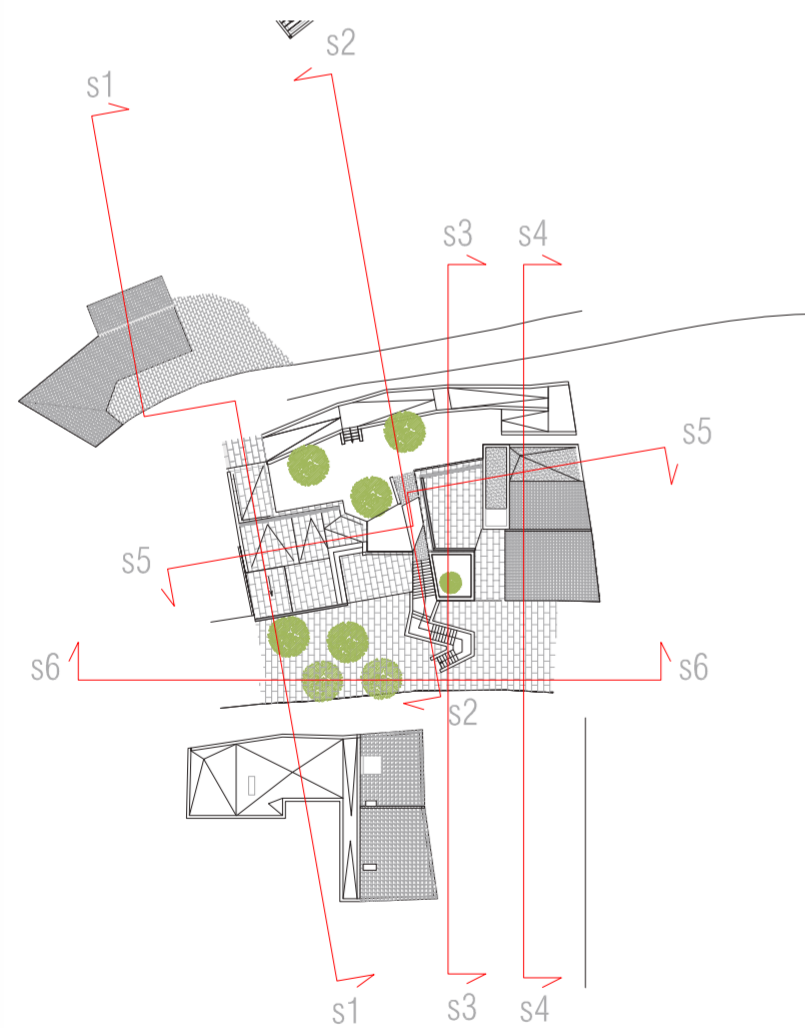
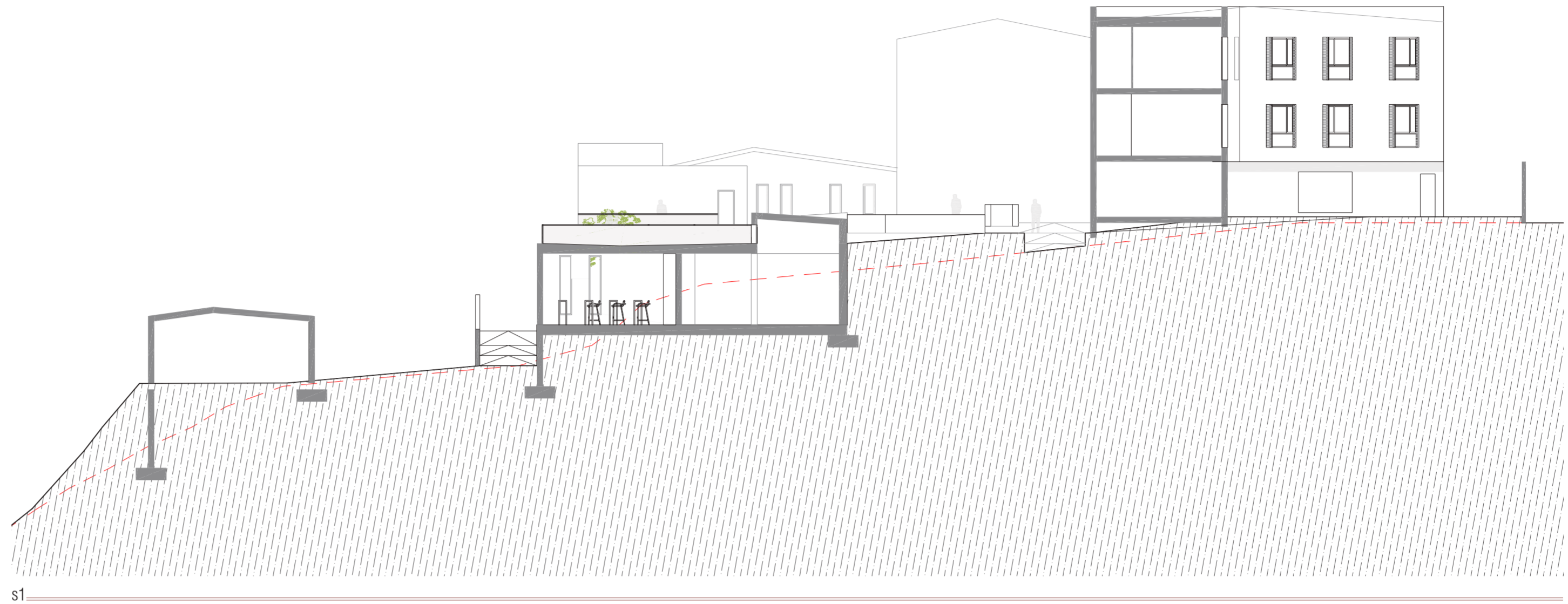
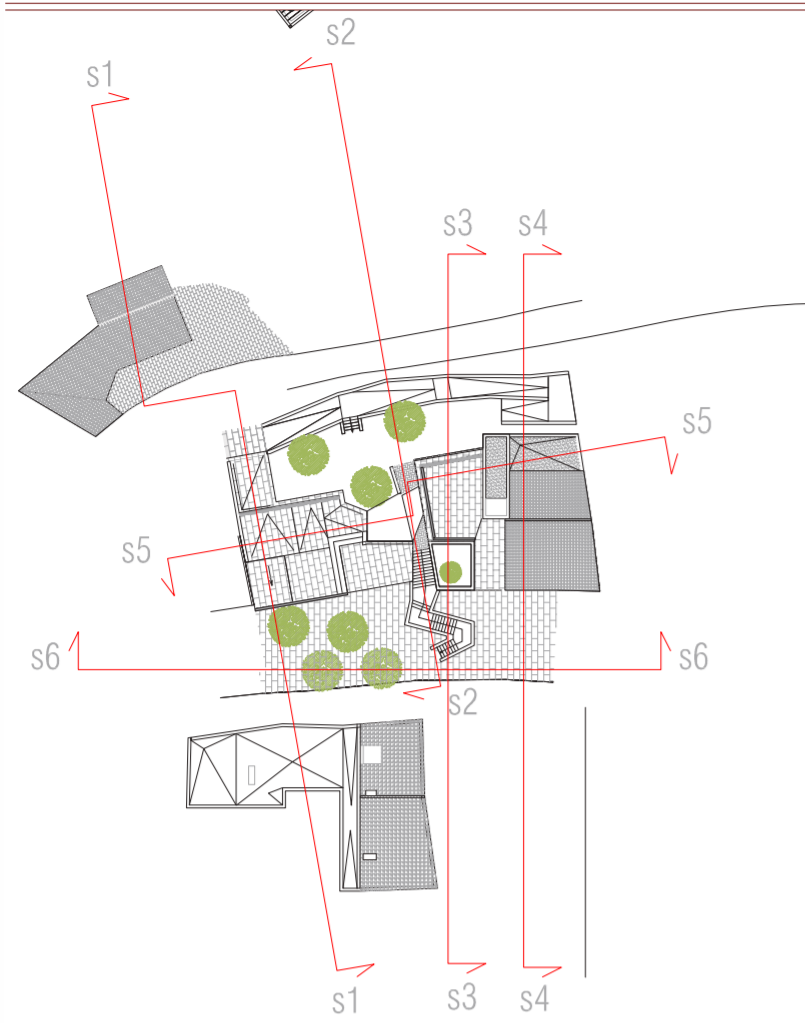
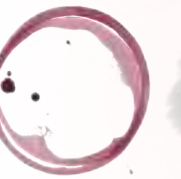


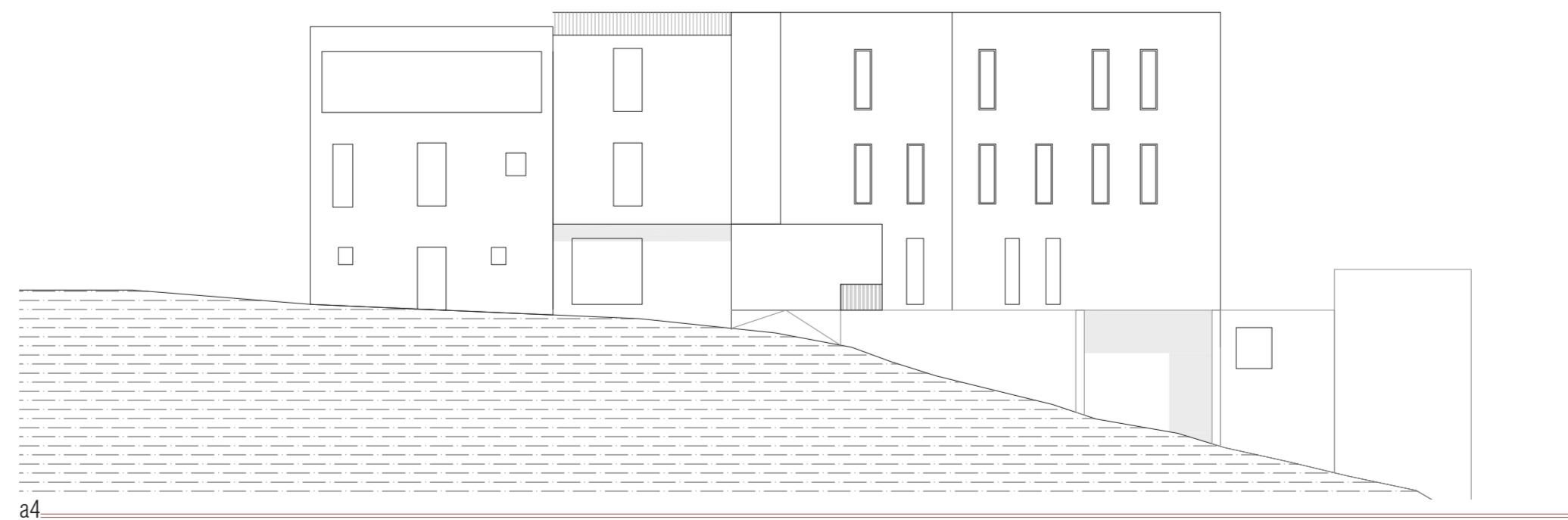
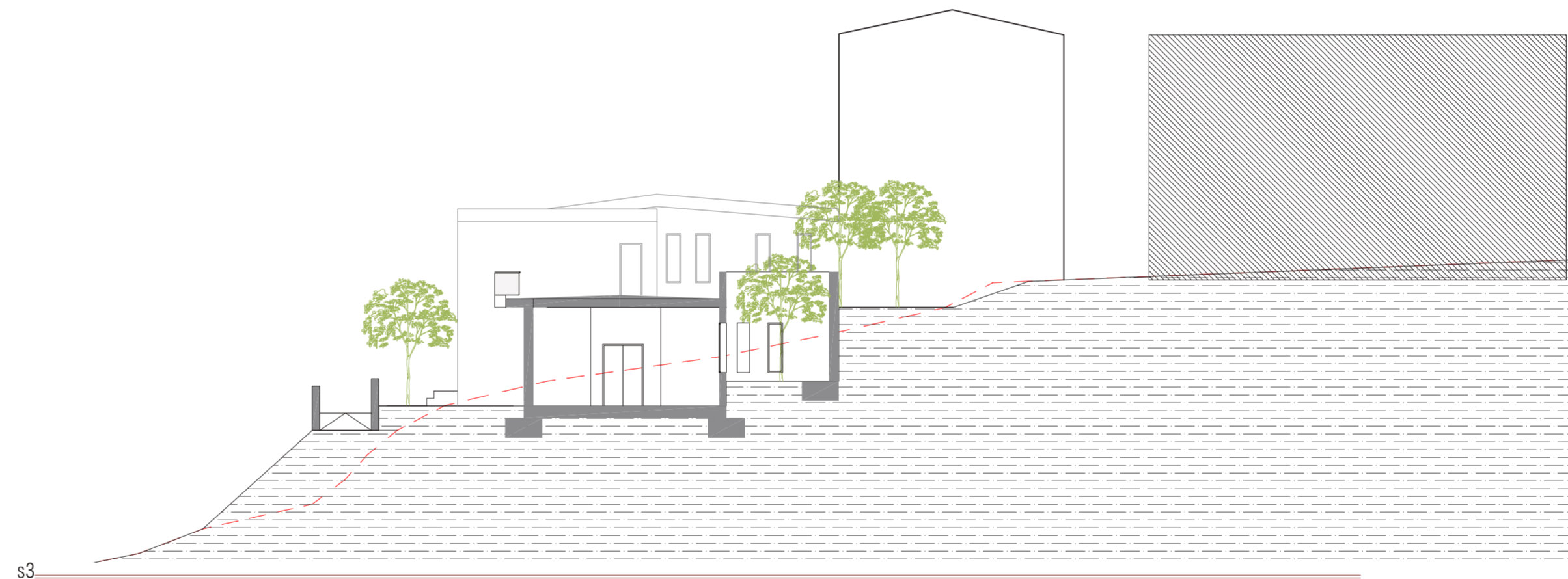
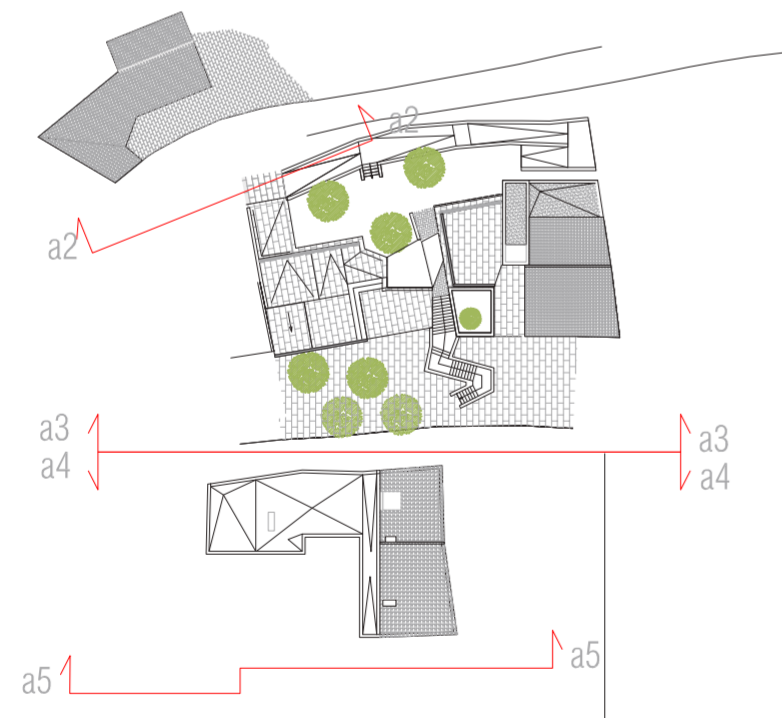
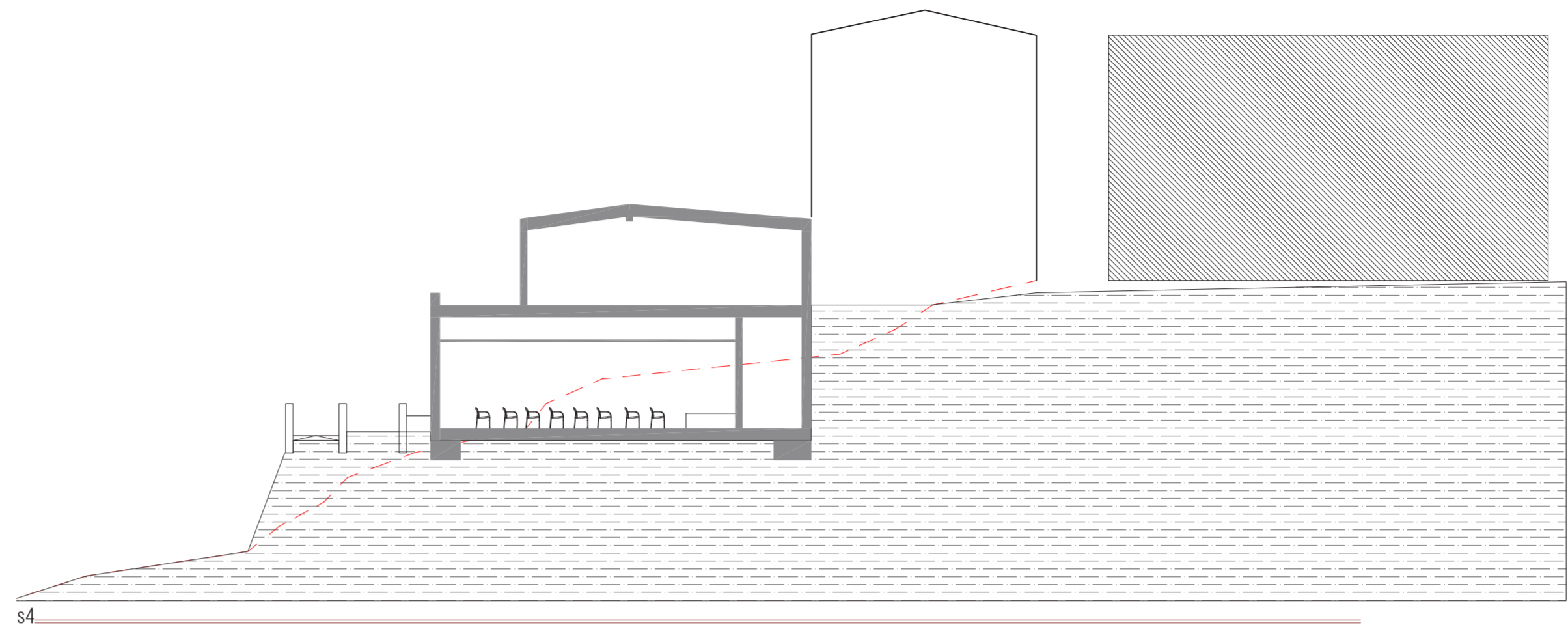
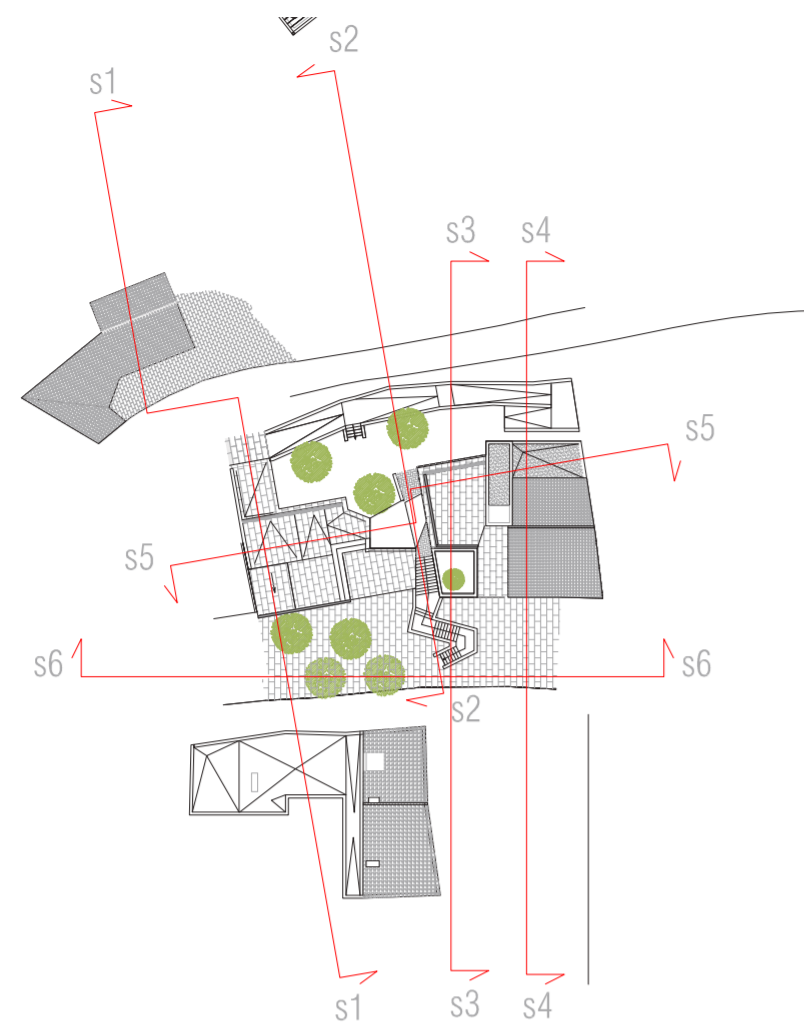
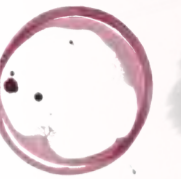
planta cota 333,5-334,5m

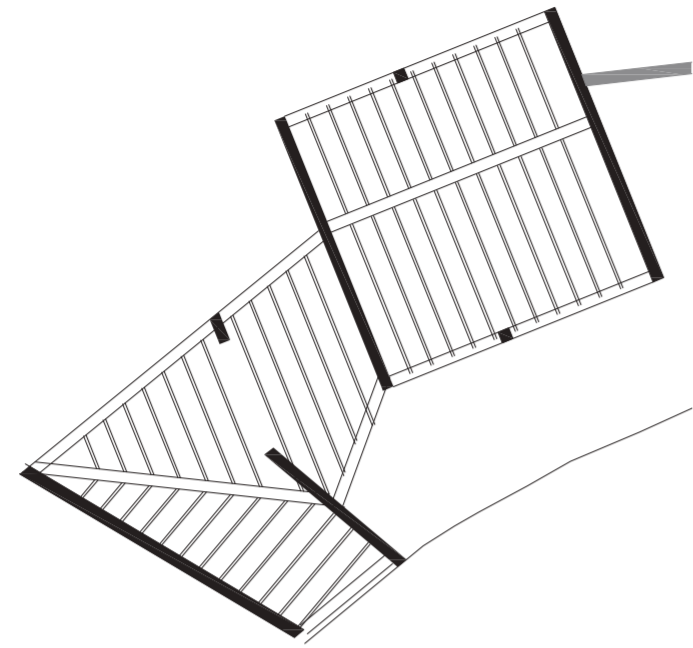
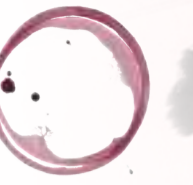


primera planta residència





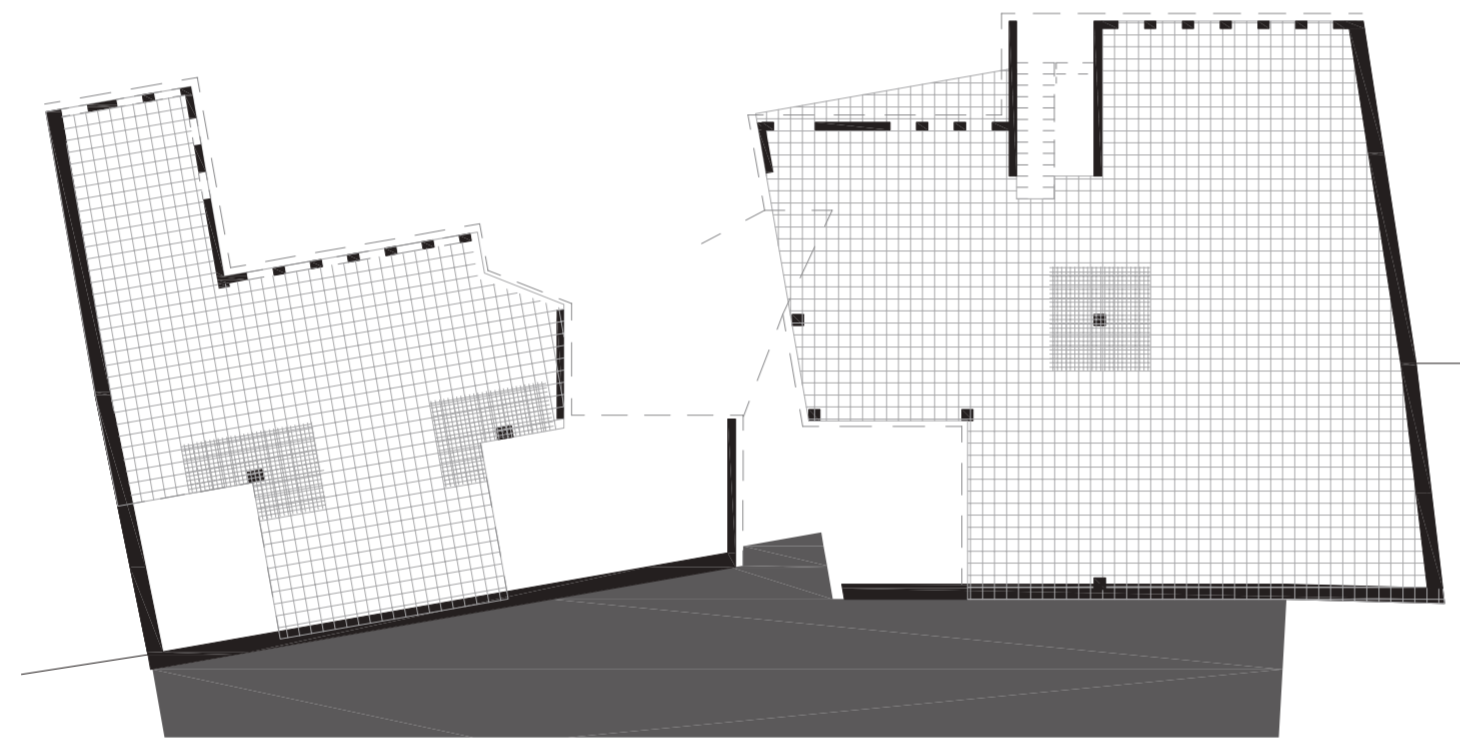




Sistema estructural: murs de càrrega amb pilars puntuals i coberta a dues aigües a la zona de bar. A l'oficina de turisme i botiga, es separen els dos espais, però hi ha la possibilitat de convertir-los en un de sol. La coberta és a una aigua seguint la mateixa pendent de la del bar.

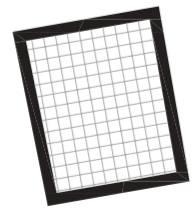
L'estructura de la coberta és de fusta i vista per la part inferior

bar-oficina de turisme i botiga

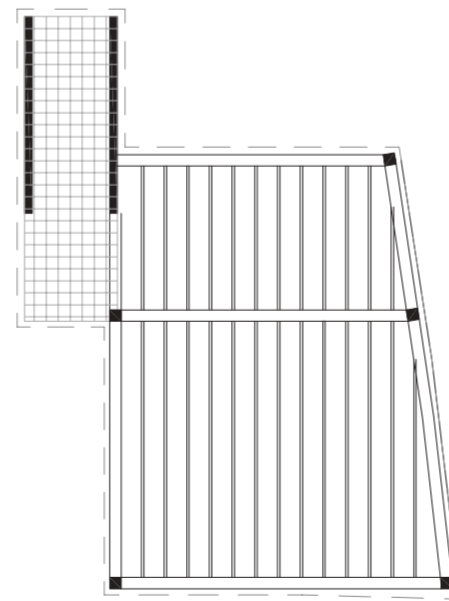
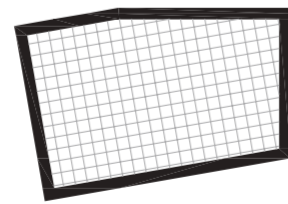


museu, sala d'actes i exposicions

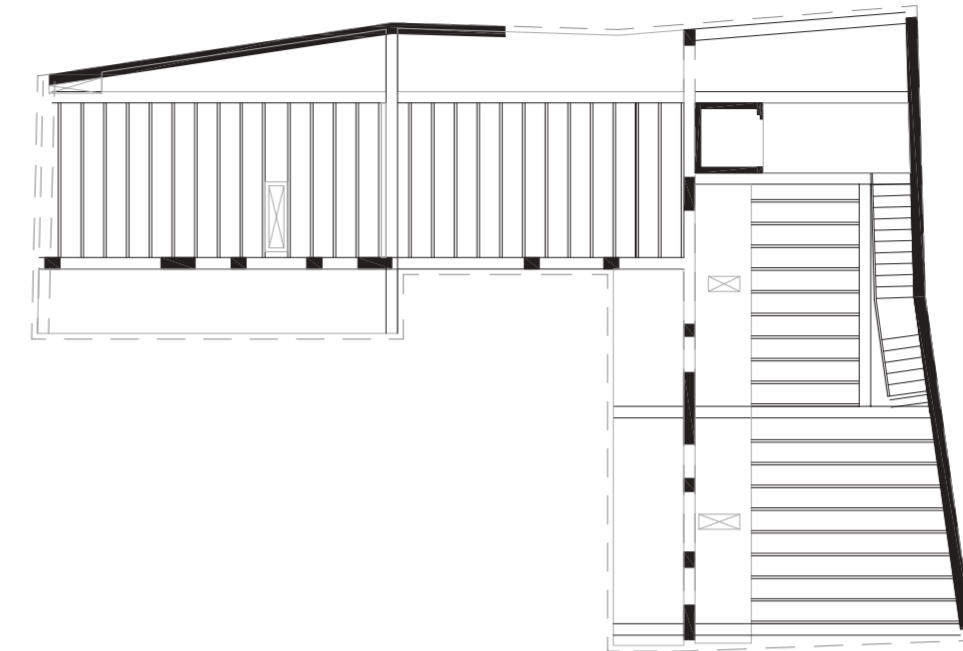
mur de formigó armat e=20cm
llosa massissa e=35cm



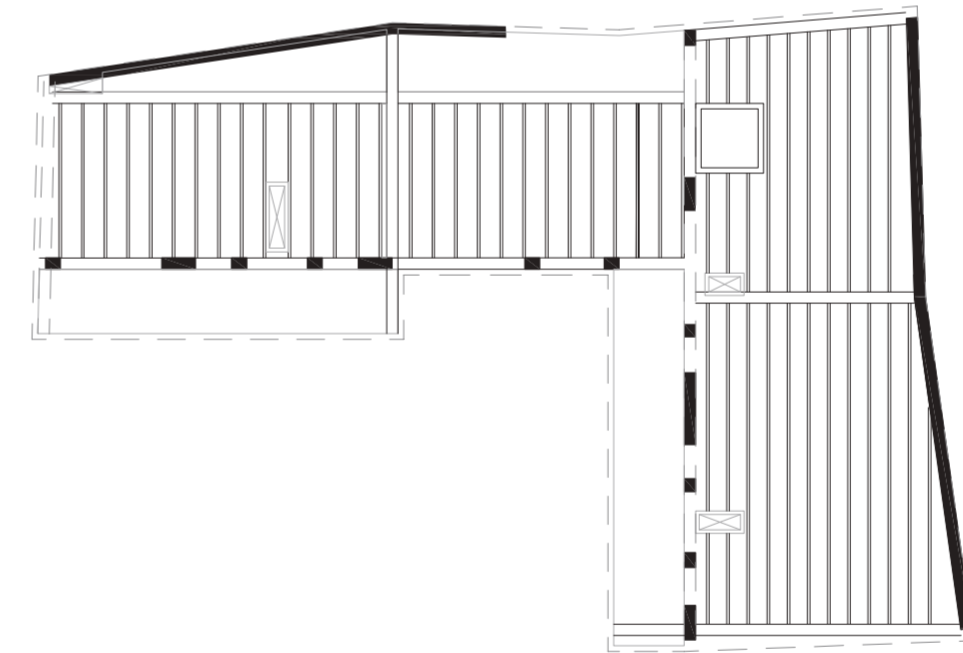
coberta lluernaris



coberta zona d'administració

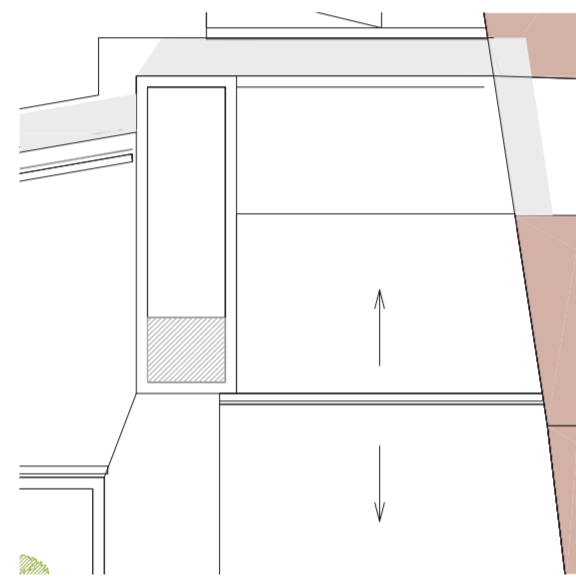
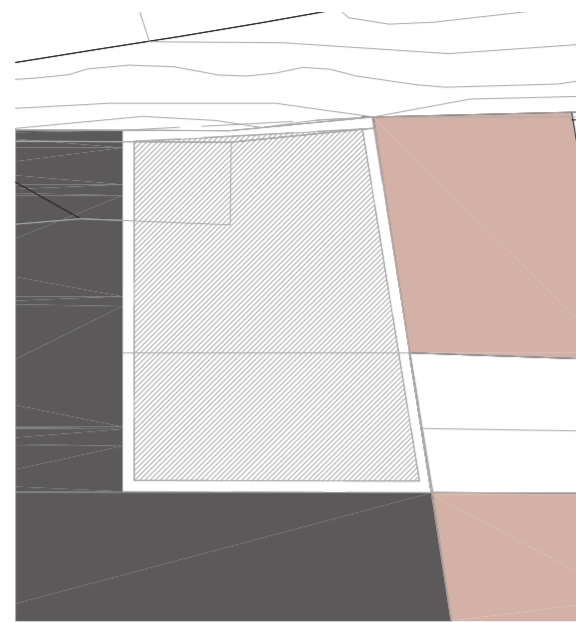


planta tipus residència

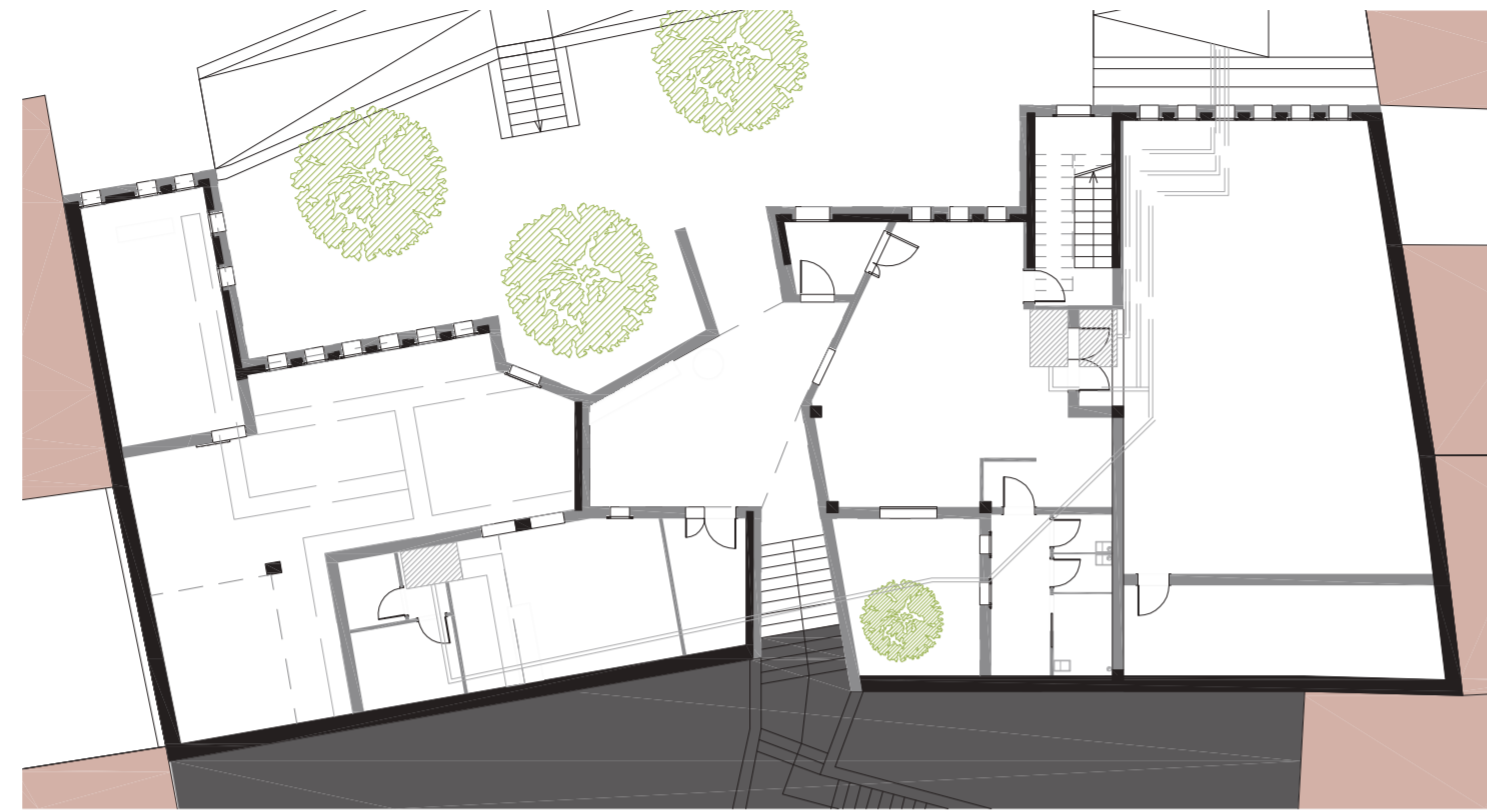


planta estructura coberta residència



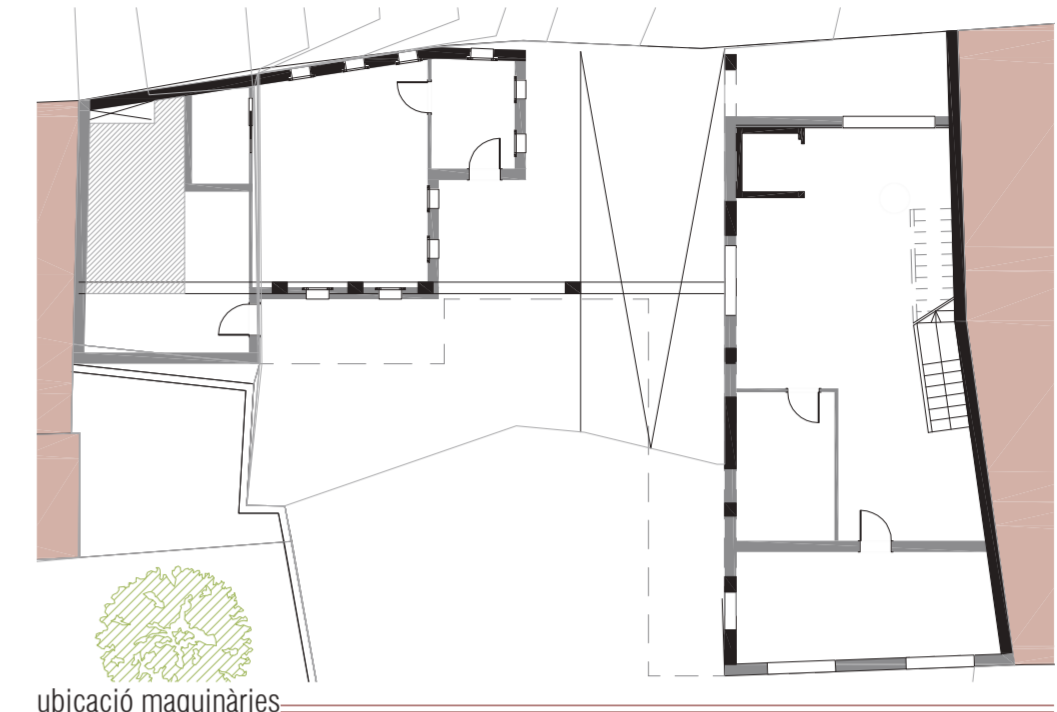
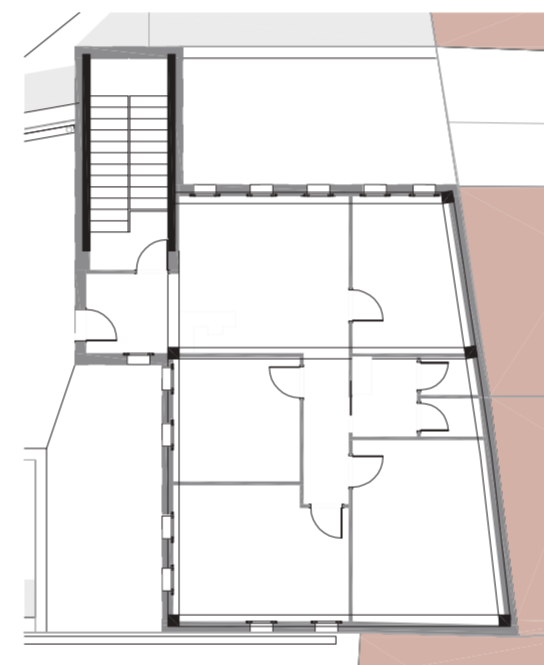


ubicació maquinàries



instal·lacions museu, sala d'exposicions, sala d'actes i zona d'administració:

Sistema aigua-aire:
es disposa una caldera de gasoil a l'espai que deixa la rampa a la seva part inferior i una bomba de calor situada a la coberta del bloc de l'escala. Es tracta d'un sistema centralitzat alhora que sectoritzat, ja que cada zona disposa d'un equip climatitzador que garantirà les condicions òptimes a cada espai i la renovació d'aire.



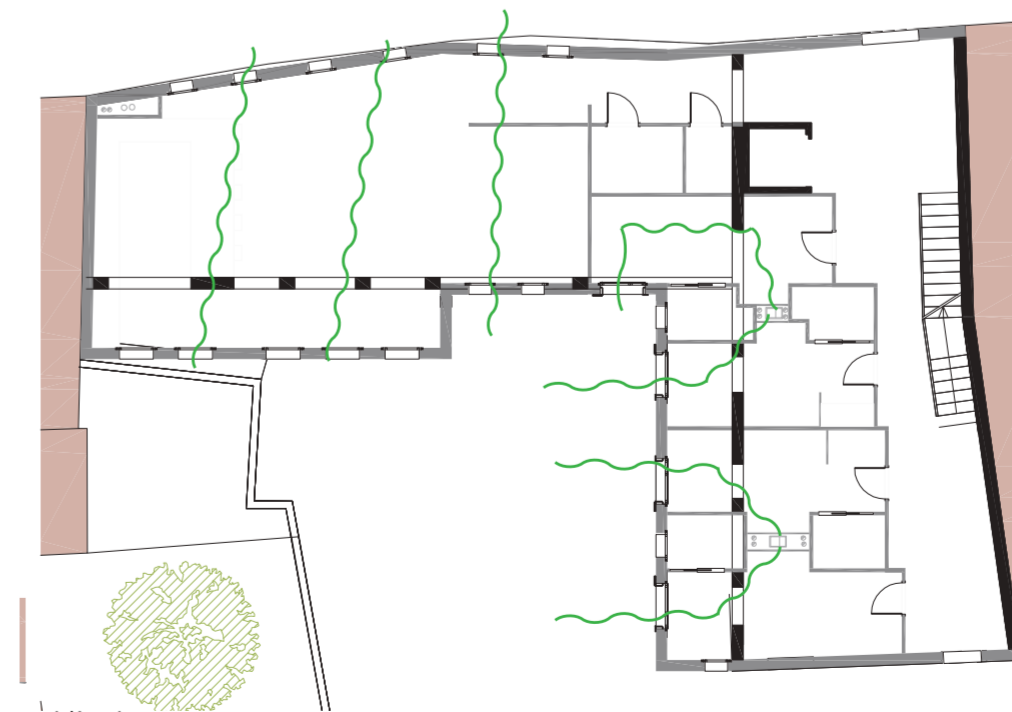
ubicació maquinàries

instal·lacions residència:
es disposa una caldera de gasoil a la planta baixa de la residència amb accés des de la plaça superior. El sistema de calefacció serà mitjançant radiadors d'aigua.



espai del vi

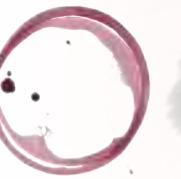
la ventilació del museu, sala d'actes i sala d'exposicions es realitza mitjançant el sistema de climatització, que garanteix la renovació d'aire



residència

espais comuns: ventilació creuada mitjançant obertures practicables.
habitacions: ventilació creuada forçada.

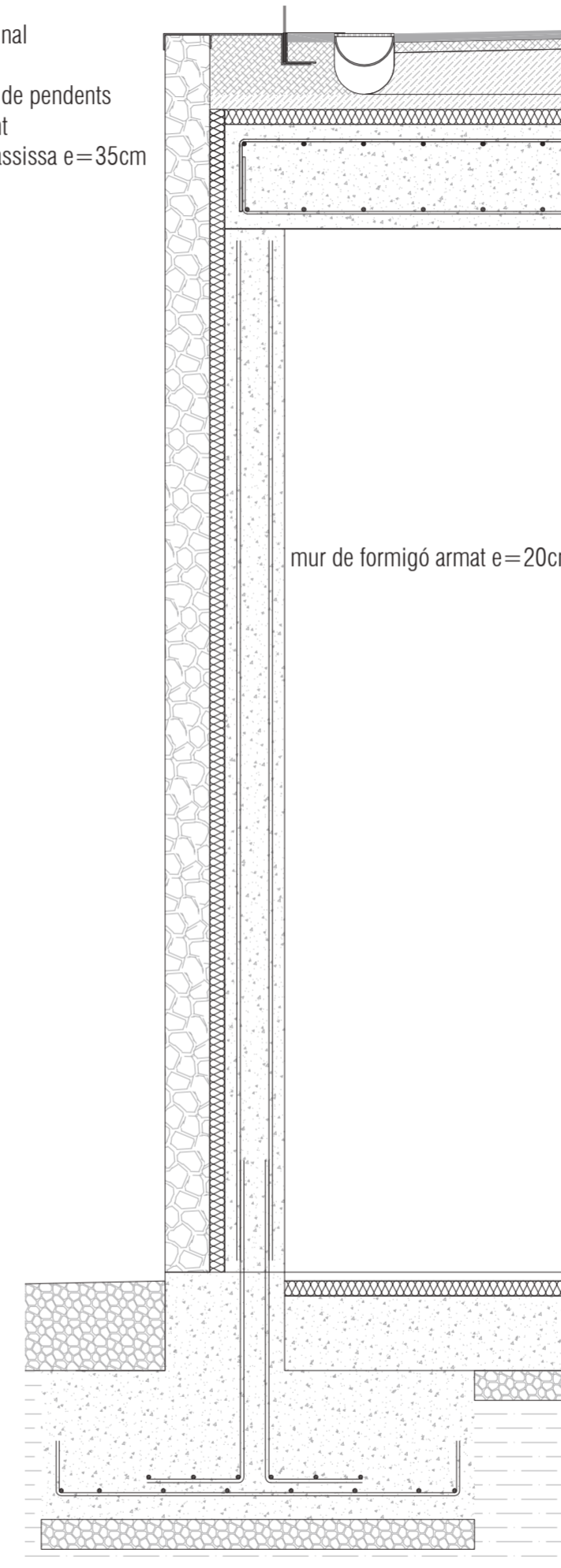




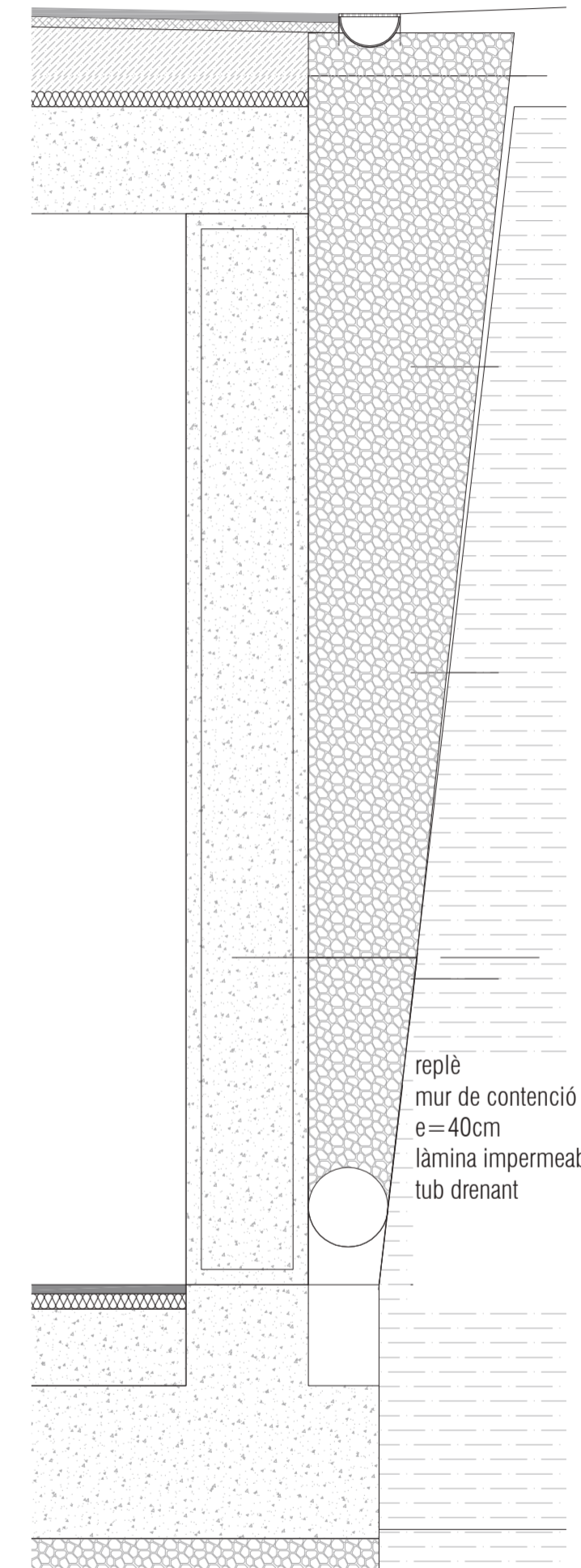
xapa de remat acer corten
Acabat exterior de llicorella
marc d'acer corten
obertures amb tancament de fusta



acabat final
morter
formigó de pendents
aïllament
llosa massissa e=35cm



paviment de fusta
aïllament
solera de formigó
làmina impermeable
graves
terreny natural



replè
mur de contenció
e=40cm
làmina impermeable
tub drenant

