

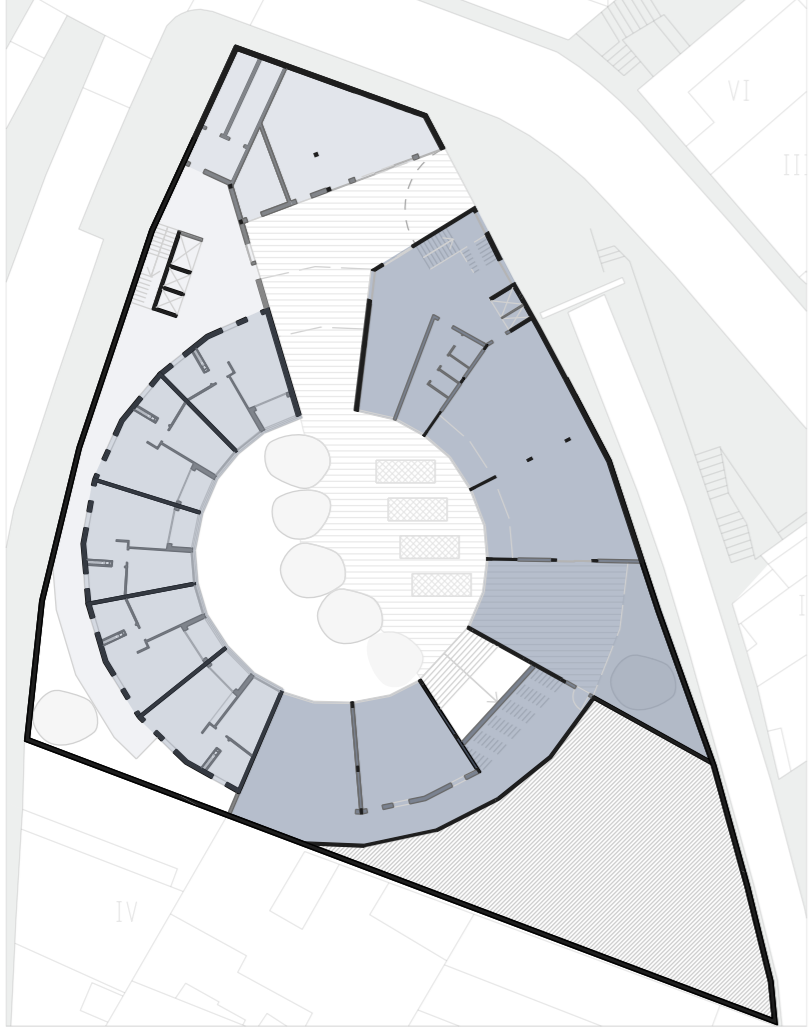
LOCALIZACIÓN



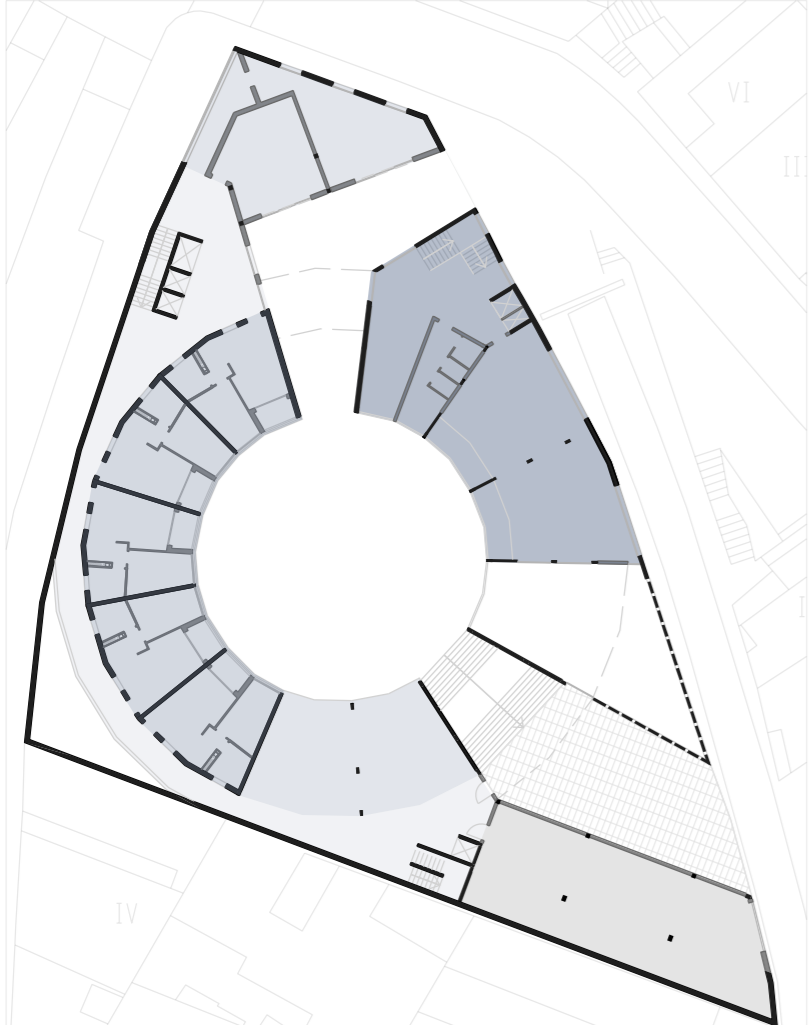
El solar se caracteriza por la poca presencia de zonas verdes y de equipamientos en su entorno mas cercano. No obstante, cuenta con dos ejes formados por equipamientos y paradas de metro.

■ APARTAMENTO ■ LUDOTECA
■ ZONA COMÚN RESIDENCIAL ■ PARQUING
■ CIRCULACIÓN

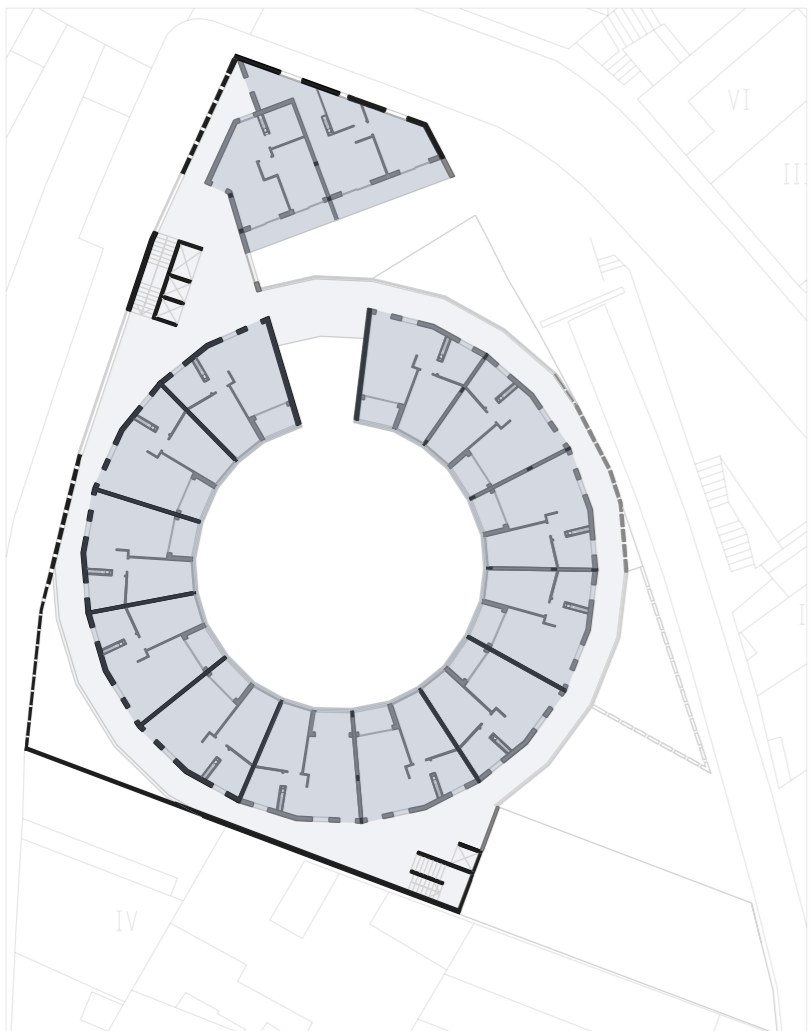
PLANTA BAJA E 1:500



PLANTA PRIMERA E 1:500



PLANTA TIPO E 1:500

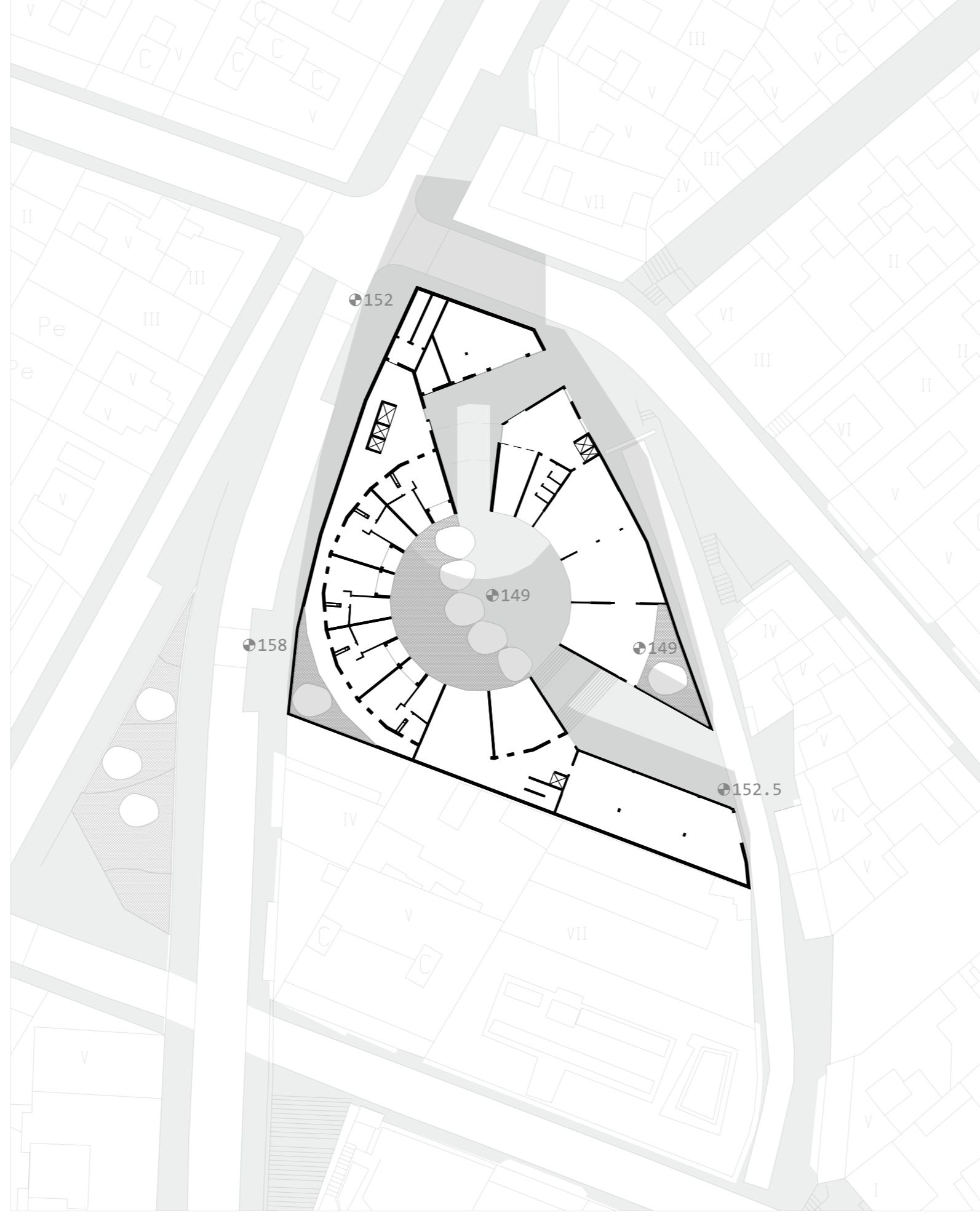


El proyecto se caracteriza por albergar los usos de ludoteca y residencia para ancianos en un único edificio, unidos por el foco central, el patio al que se abren ambos consiguiendo visuales, iluminación y tranquilidad.

De este modo se consigue una relación directa entre ambos, a partir del espacio público, en el que pueden interactuar entre ellos, así como también con el público en general.

El patio central, que se puede cerrar en horas nocturnas, está compuesto por una zona de jardín, y otra de plaza con huertos urbanos abiertos al barrio.

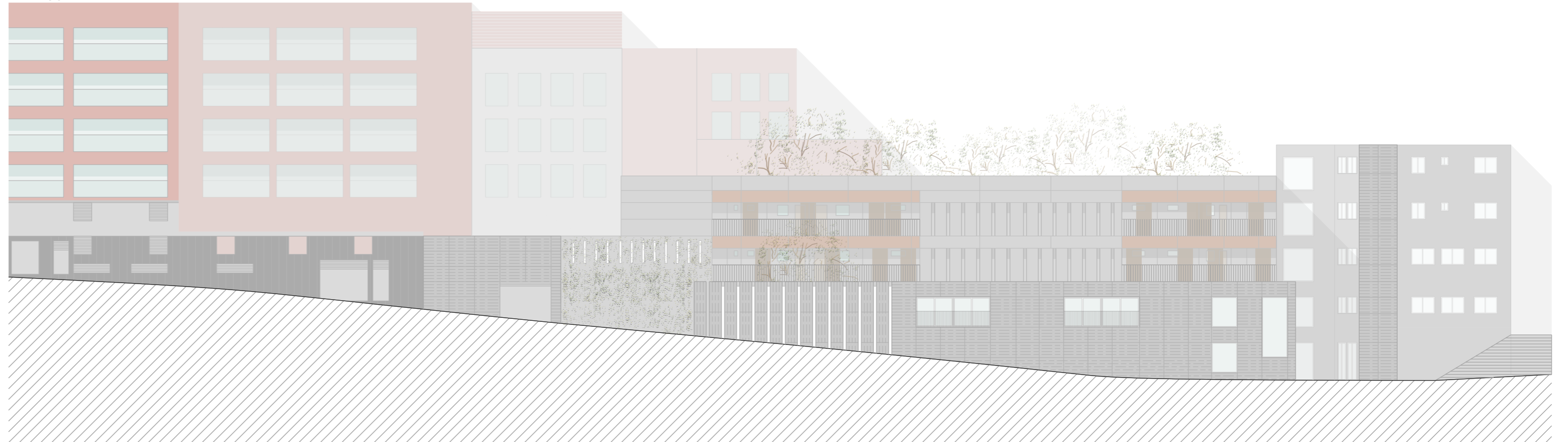
PLANTA BAJA EN RELACIÓN CON EL ENTORNO E 1:500



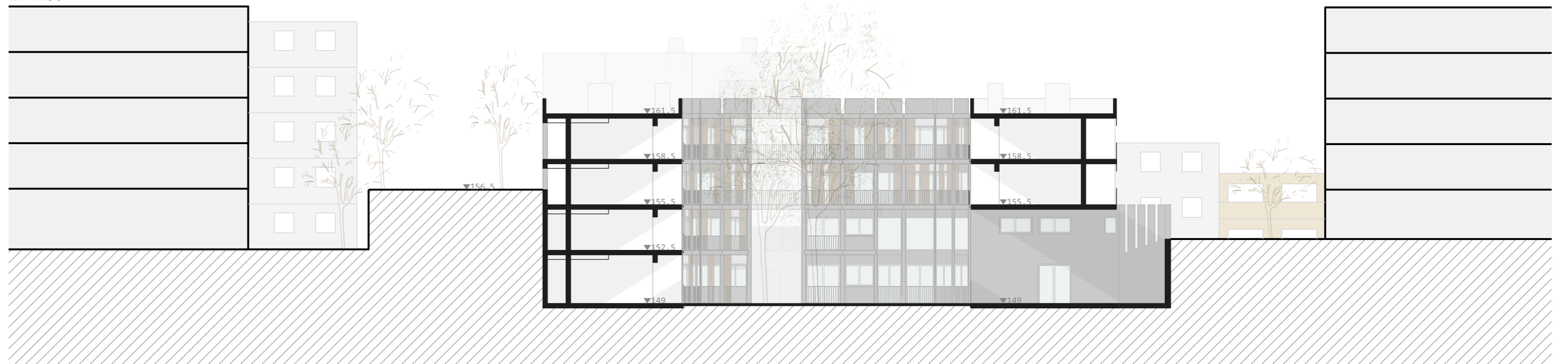
ALZADO MARE DE DÉU DEL COLL E 1:250



ALZADO CAMÍ VELL DEL COLL E 1:250



SECCIÓN ENTRE CALLES POR PATIO INTERIOR E 1:250



VISTA DEL ACCESO AL PATIO INTERIOR



VISTA DESDE UN APARTAMENTO



VOLUMETRÍA CON ENTORNO

El solar se encuentra en el barrio de El Carmel de Barcelona. El lugar se caracteriza por sus grandes pendientes, al tratarse de una zona montañosa. No obstante, el barrio se encuentra con una densificación masiva y con falta de espacios libres y zonas verdes. Es por ello que se proyecta un edificio con un patio-jardín abierto al barrio, y que funciona como núcleo social entre ludoteca y residencia.

