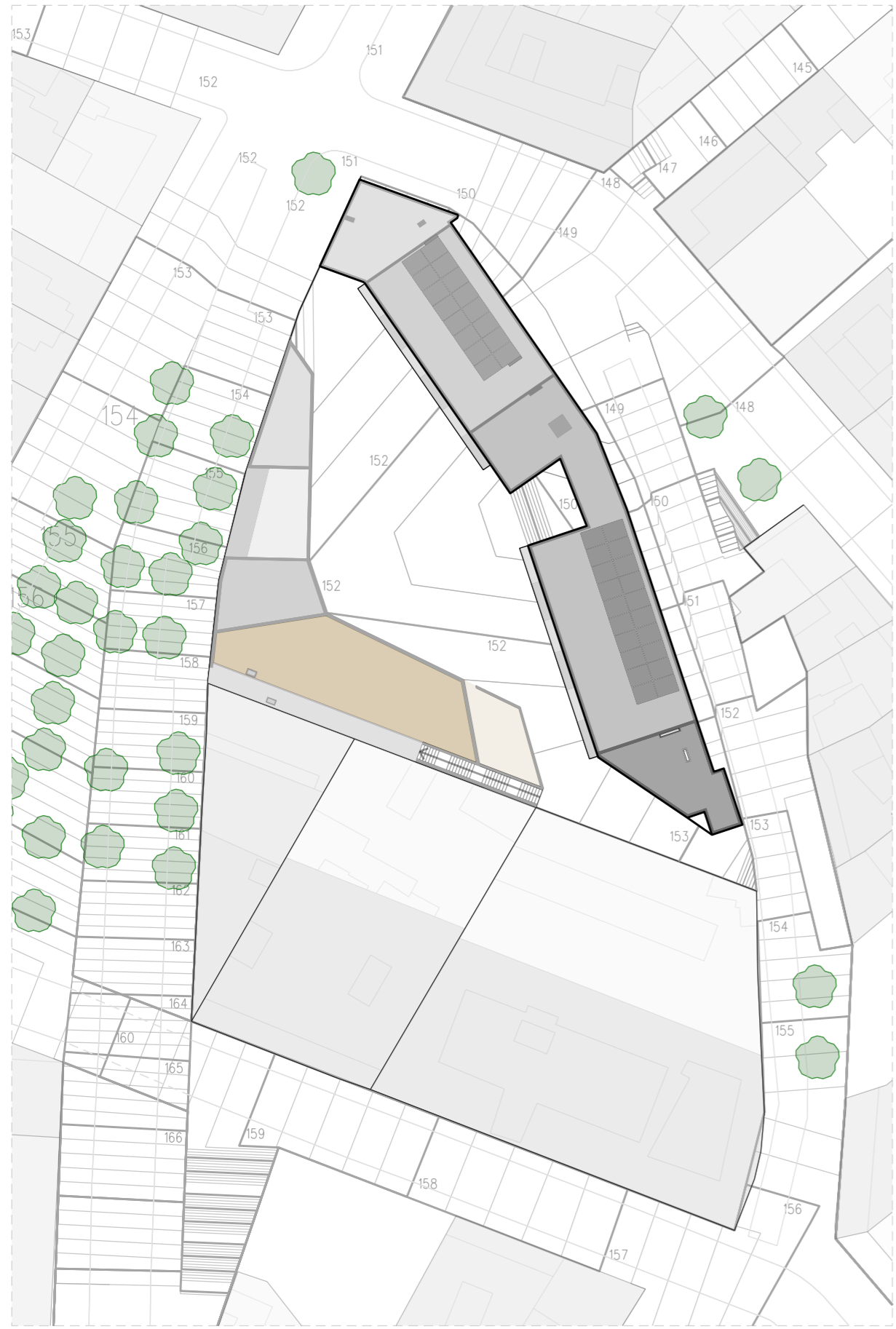
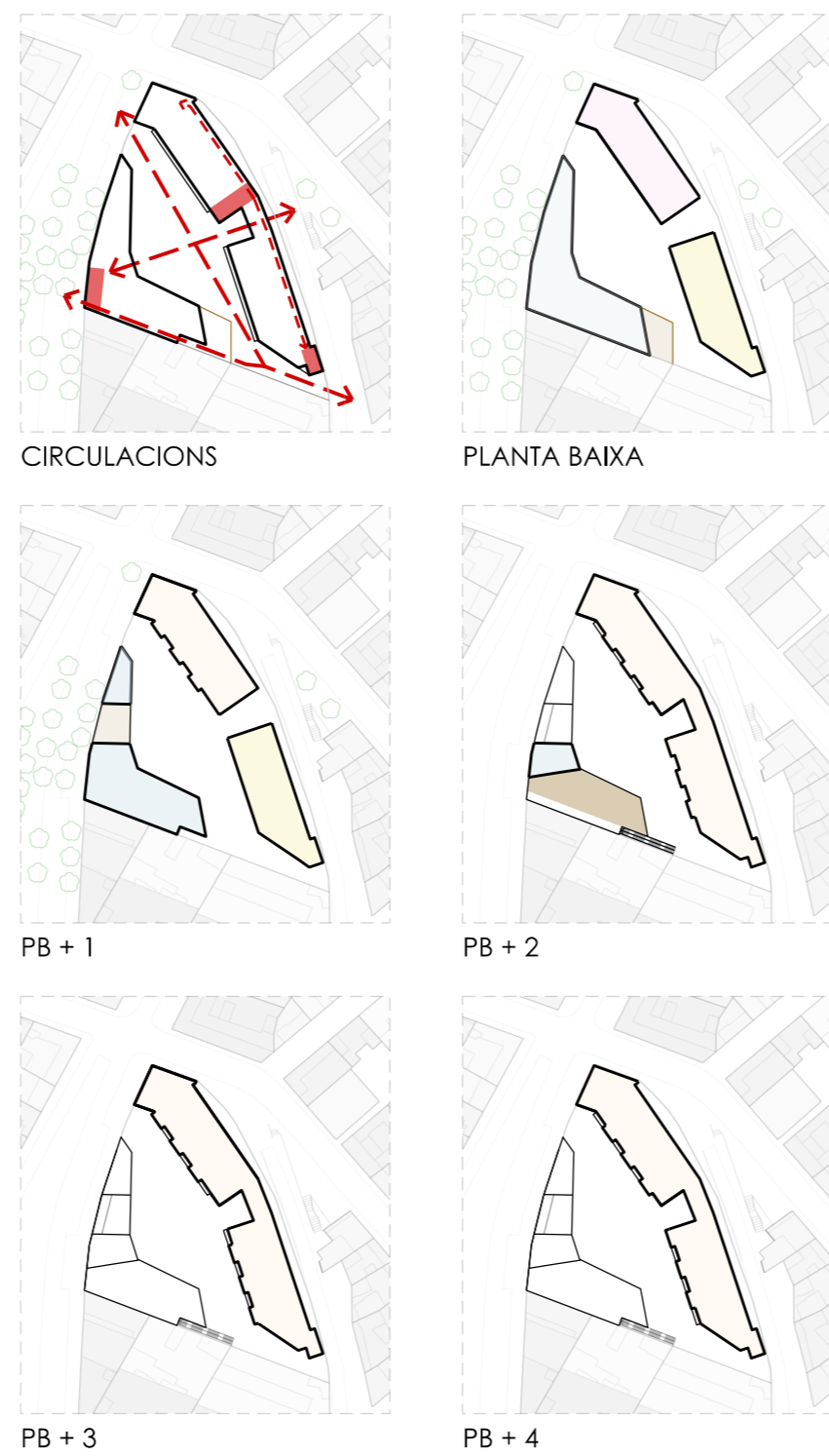


EMPLAÇAMENT - E: 1/500

LA TOPOGRAFIA HA ESTAT TRACTADA DE MANERA QUE S'ACCEDEIXI, TANT DES DEL PASSEIG MARE DE DÉU DEL COLL COM DES DEL CAMÍ VELL DEL COLL, EN LA COTA 153.
 LA COMUNICACIÓ DES DE LA LUDOTECA FINS ALS ACCÉS PRINCIPALS DELS HABITATGES ES FA PER UNES ESCALES QUE SALVEN UN DÈSNIVELL DE 1,4m.
 GRÀCIES A QUE LA PLAÇA CENTRAL ES TROBA INCLINADA AMB UN PENDENT MÀXIM DEL 5% ACONSEGUIM ARRIBAR A L'ACCÉS PRINCIPAL DE LA LUDOTECA PER LA COTA 152.
 L'OBJECTIU DE PERMETRE UNA MILLOR VISIBILITAT DE LA DIRECCIONALITAT CAP A L'ACCÉS DE LA LUDOTECA I ALHORA DISMINUIR EL NOMBRE D'ESCALES QUE S'HAN DE SALVAR PER ANAR DE LA PLAÇA A L'ACCÉS DELS HABITATGES.
 AMB LA CONSTRUCCIÓ D'UNES ESCALES ES PERMET LA COMUNICACIÓ ENTRE LA COTA 153 DEL CAMÍ VELL DEL COLL I LA COTA 158,2 DEL PASSEIG DE LA MARE DE DÉU DEL COLL.



ESQUEMES - E: 1/1500



LA LUDOTECA SE SITUA A LA PART SUD-OEST DE LA PARCEL·LA I ELS HABITATGES DOTACIONALS SEGUENT EL TRACAT DEL CAMÍ VELL DEL COLL, PER TANT DISPOSEN DE BONA ORIENTACIÓ (SUD I OEST) I EN CONSEQÜÈNCIA REBEN BONA IL·LUMINACIÓ SOLAR.
 ELS HABITATGES DOTACIONALS S'ORGANITZEN EN DOS BLOCS DIFERENCIATS QUE ALHORA ES TROBEN UNITS PER PASSERES VIDRIADES (A PARTIR DE PB+2), PERMETENT LA COMUNICACIÓ ENTRE ELS PERÒ D'ENKANT UN PAS INFERIOR AMB UNA GRAN ESCALINATA LA QUAL PERMET QUE ES PERMEABILITZI L'AMBIT CAP AL CAMÍ VELL DEL COLL.
 L'APARCAMENT SE SITUA SOTA EL BLOC SUD DELS HABITATGES DOTACIONALS I ES TRACTA D'UN APARCAMENT OBERT, ON NOMÉS ES MANTÉ L'ESTRUCTURA PORTICADA DE PILARS I UNA BARANA QUE SEPARA L'APARCAMENT DE LA PLAÇA CENTRAL. L'ACCÉS A AQUESTES PLACES D'APARCAMENT ES REALITZA PEL CAMÍ VELL DEL COLL I AQUEST ES DISPOSA EN RAMPA SEGUENT EL PENDENT DEL CARRER. L'ACCÉS A CADA PLAÇA ES REALITZA DE FORMA DIRECTE JA QUE TOTES ES TROBEN A COTA DE CARRER. AQUEST PENDENT FA QUE L'ALÇADA DEL PARQUING SIGUI D'UN MÀXIM DE 4,5m A LA COTA 150 I UN MÍNIM DE 2,5m A LA COTA 152,2 (PER SOTA DE L'ESCALA D'EMERGENCIES) I PER TANT, OCUPA L'ESPAI DE DUES PLANTES EN L'ALTRE BLOC CONTIGU (BLOC NORD).
 LA DIVISIÓ DELS EDIFICIS D'HABITATGES MARCA L'ACCÉS PRINCIPAL DE LUDOTECA.

LLEGGENDA

- Ludoteca
- Habitatges dotacionals
- Serveis H.D.
- Aparcament
- Pati Ludoteca
- Hortes urbanas



PLANTA BAIXA
ESCALA: 1/250



PLANTA BAIXA +1

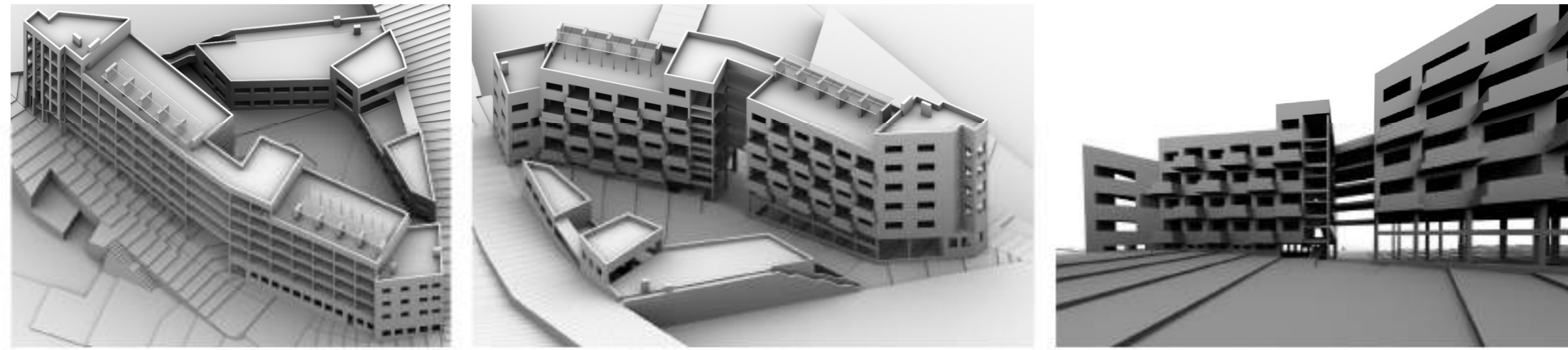


PLANTA BAIXA +2

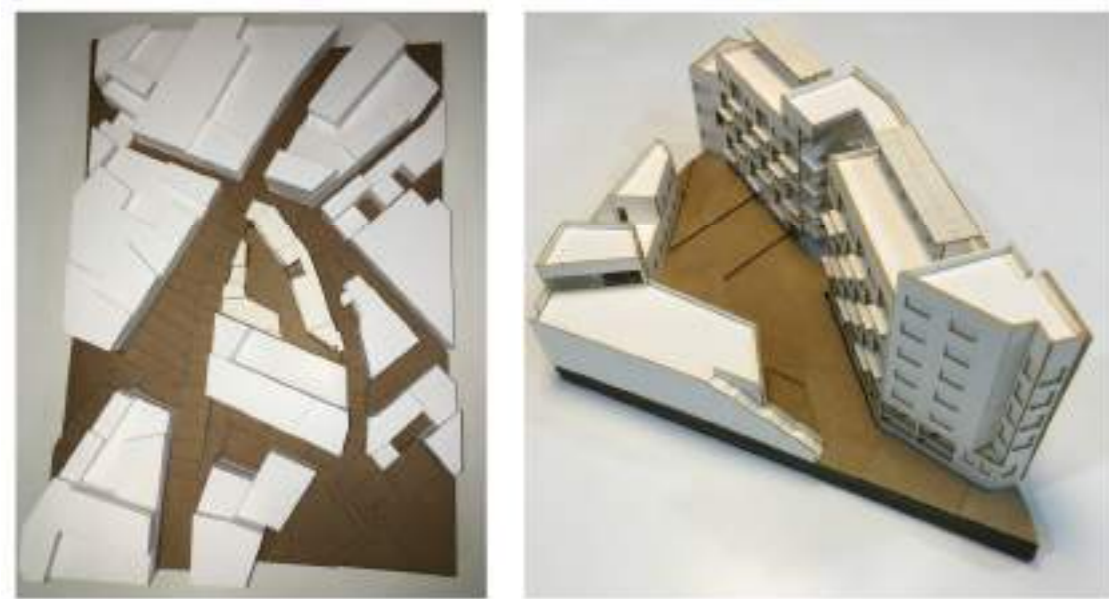


PLANTA BAIXA +3

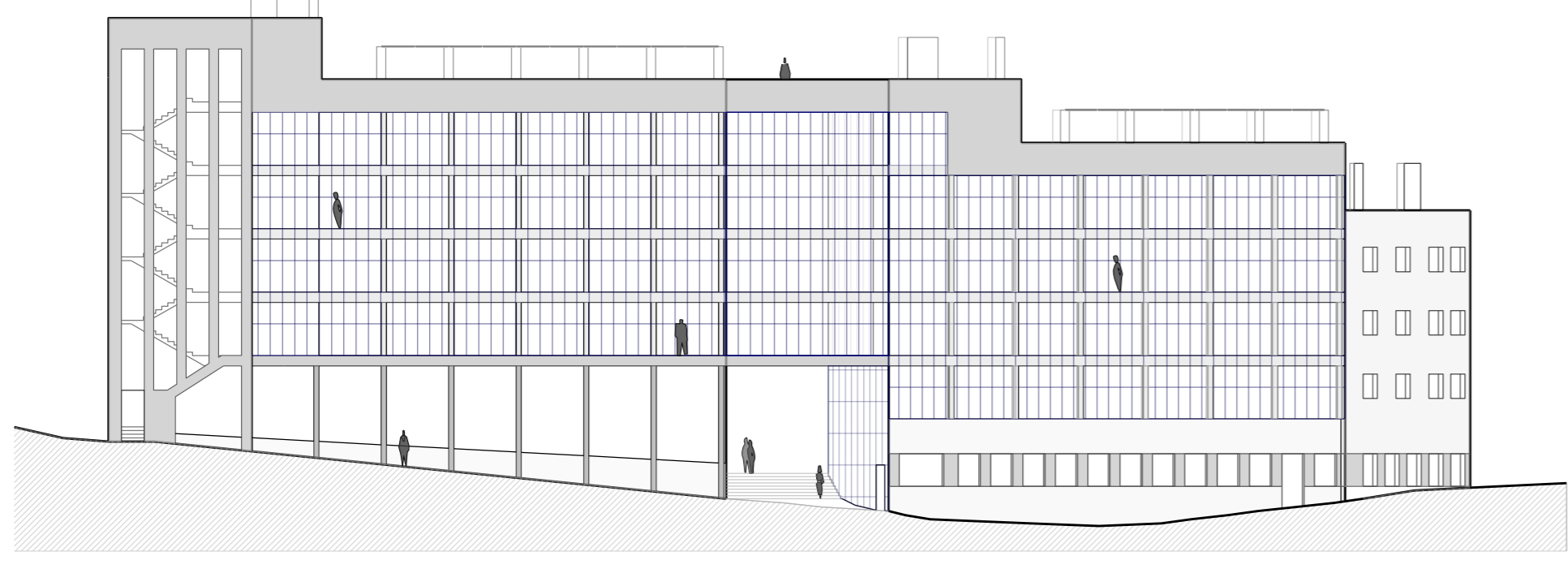
AXONOMETRIES



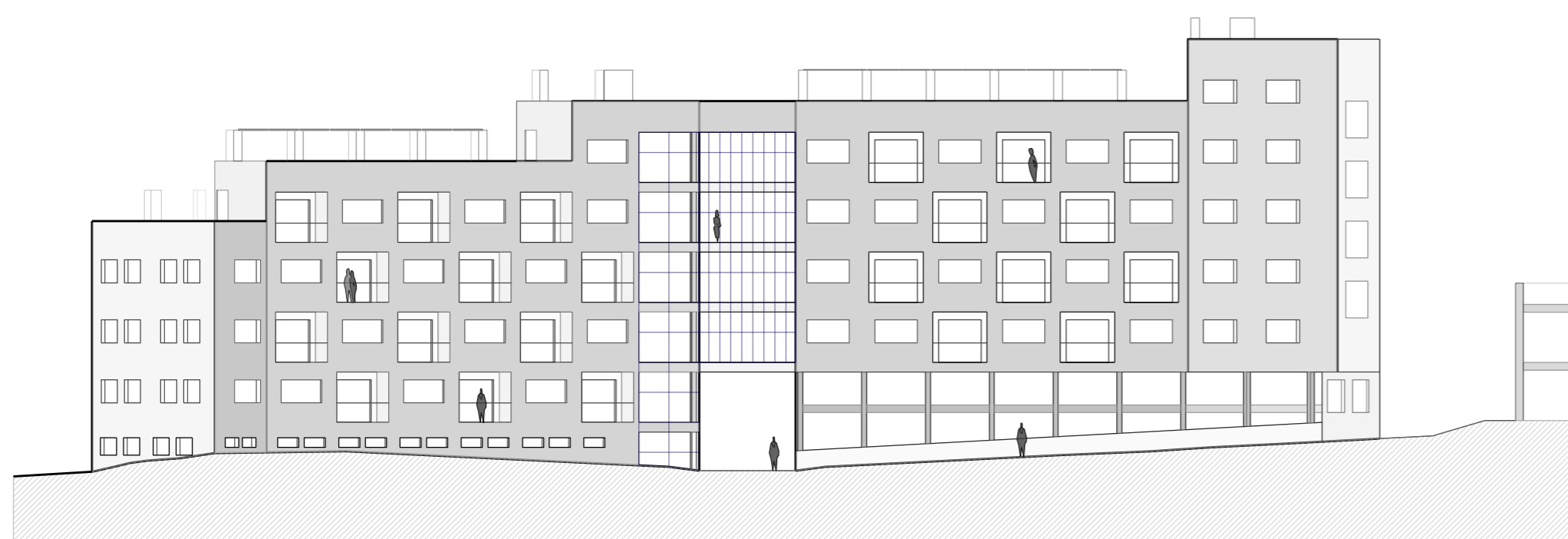
IMATGES MAQUETA E:1/500



IMATGES MAQUETA E:1/200



ALÇAT HABITATGES PER EL CAMÍ VELL DEL COLL



ALÇAT HABITATGES PER L'INTERIOR



ALÇAT LUDOTECA PER L'INTERIOR

PLANTA BAIXA +3